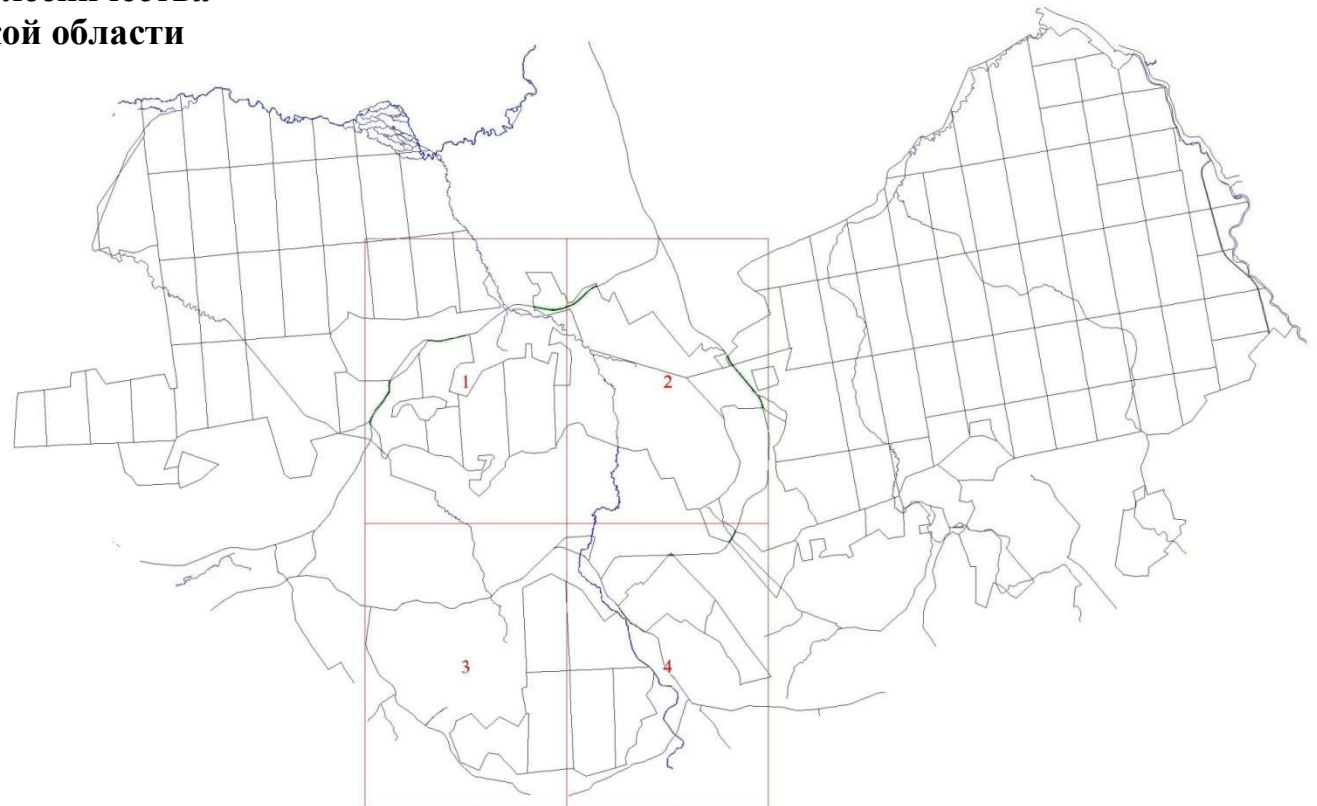


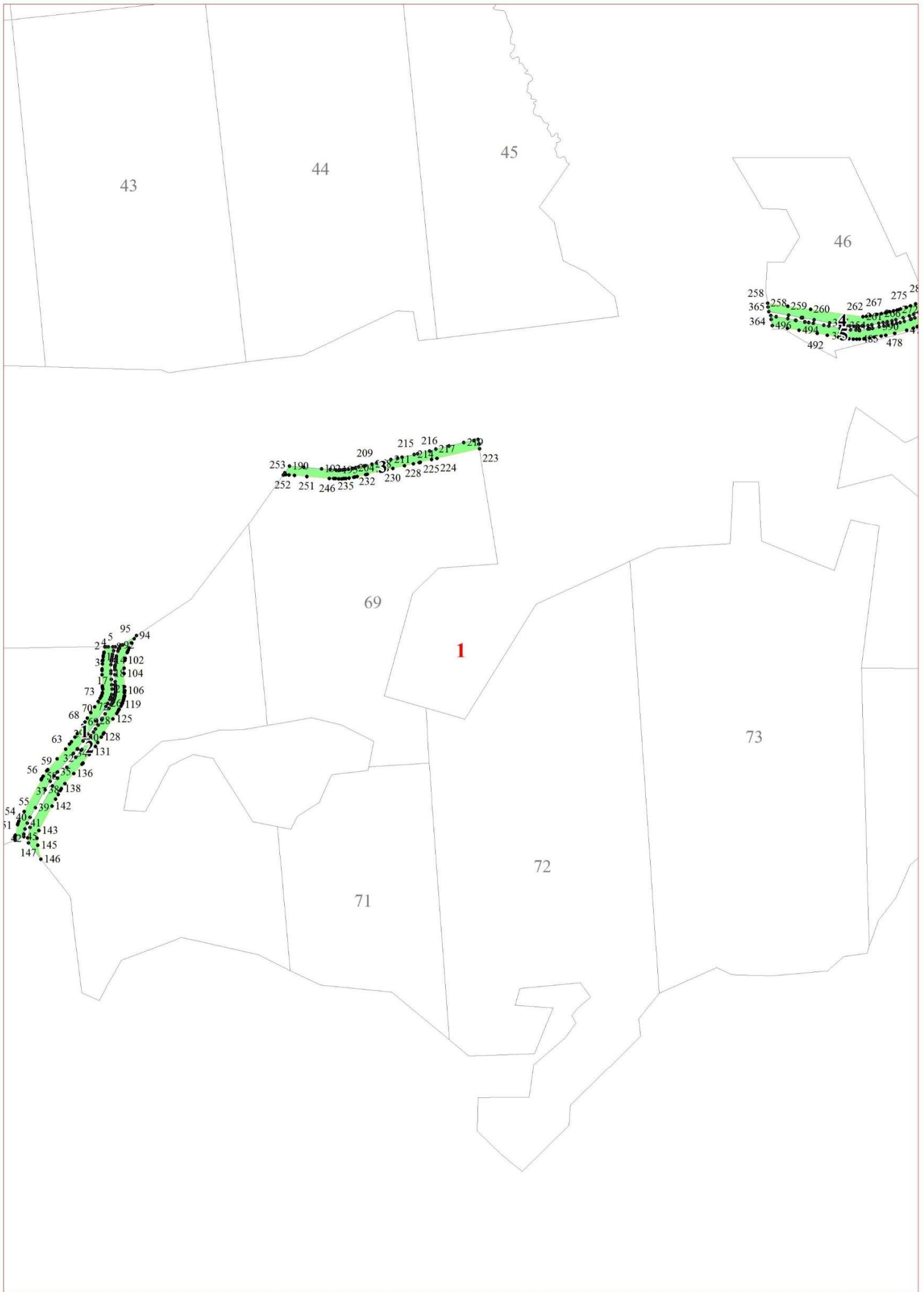
**Графическое описание местоположения границ земель,
на которых располагаются леса,
выполняющие функции защиты природных и иных объектов
(леса, расположенные в защитных полосах лесов),
на территории Лососкинского участкового лесничества
Сланцевского лесничества
Ленинградской области**

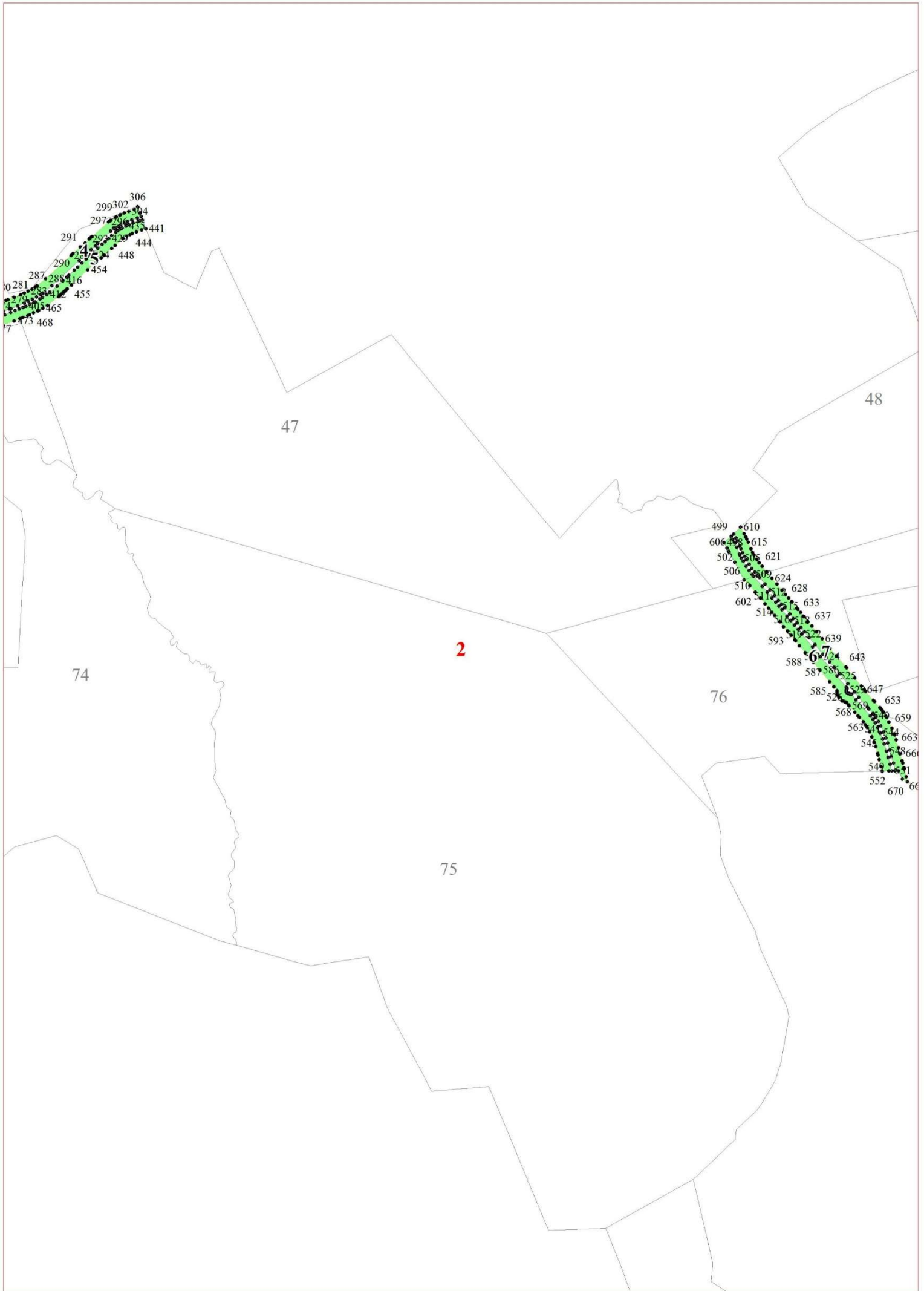
Приложение № 30 к приказу Рослесхоза
от 15.02.2023 № 97



Условные обозначения:

- 1 номера листов
- 3 номера участков
- 61 номера лесных кварталов
- границы лесных кварталов
- границы листов
- границы категорий защитных лесов
- 45 номера характерных точек границ объекта





3

106

111

110

896 895
895 15
901

