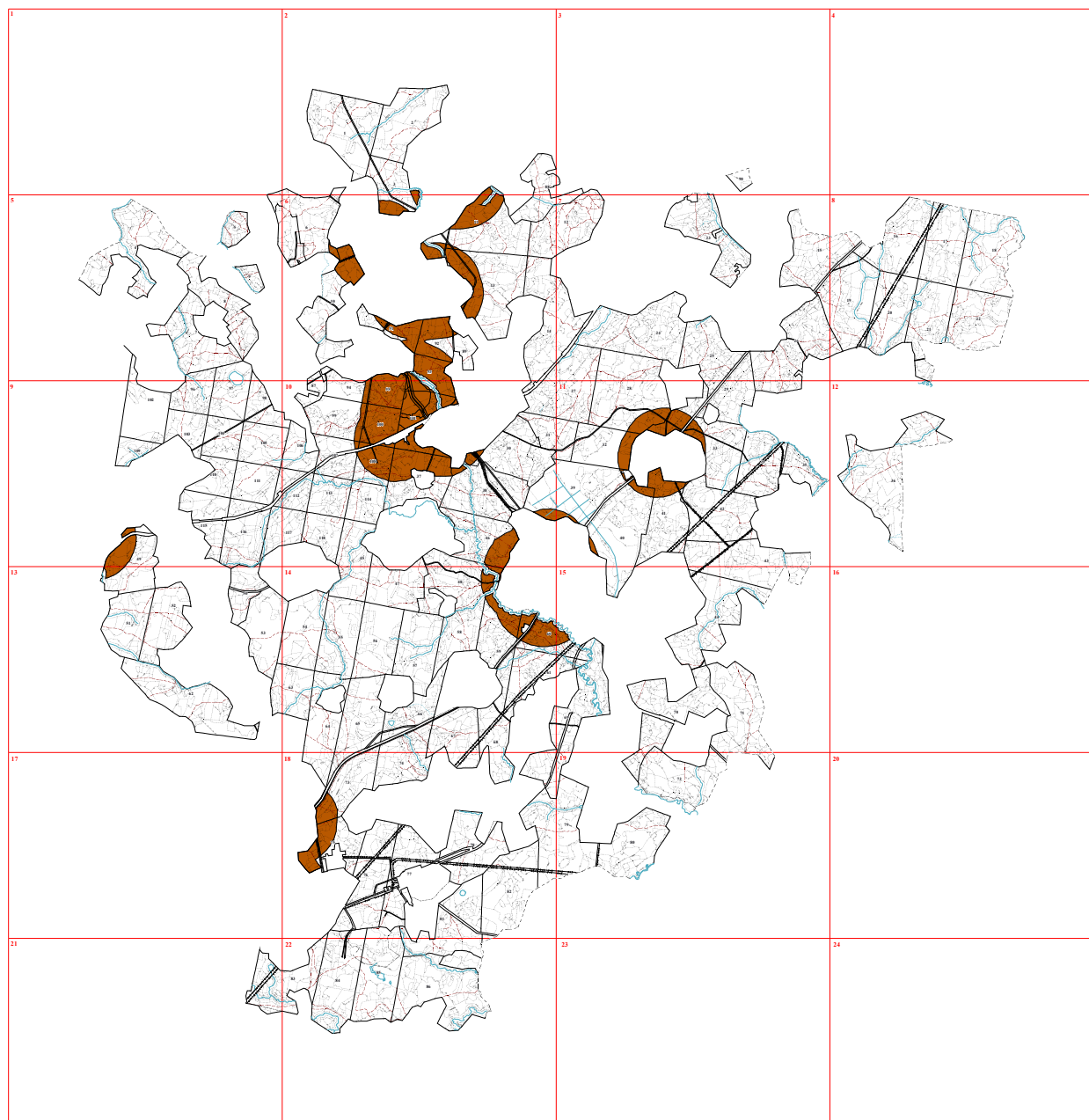
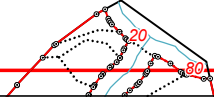
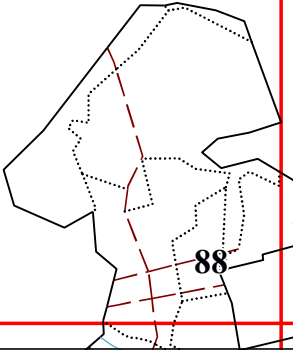
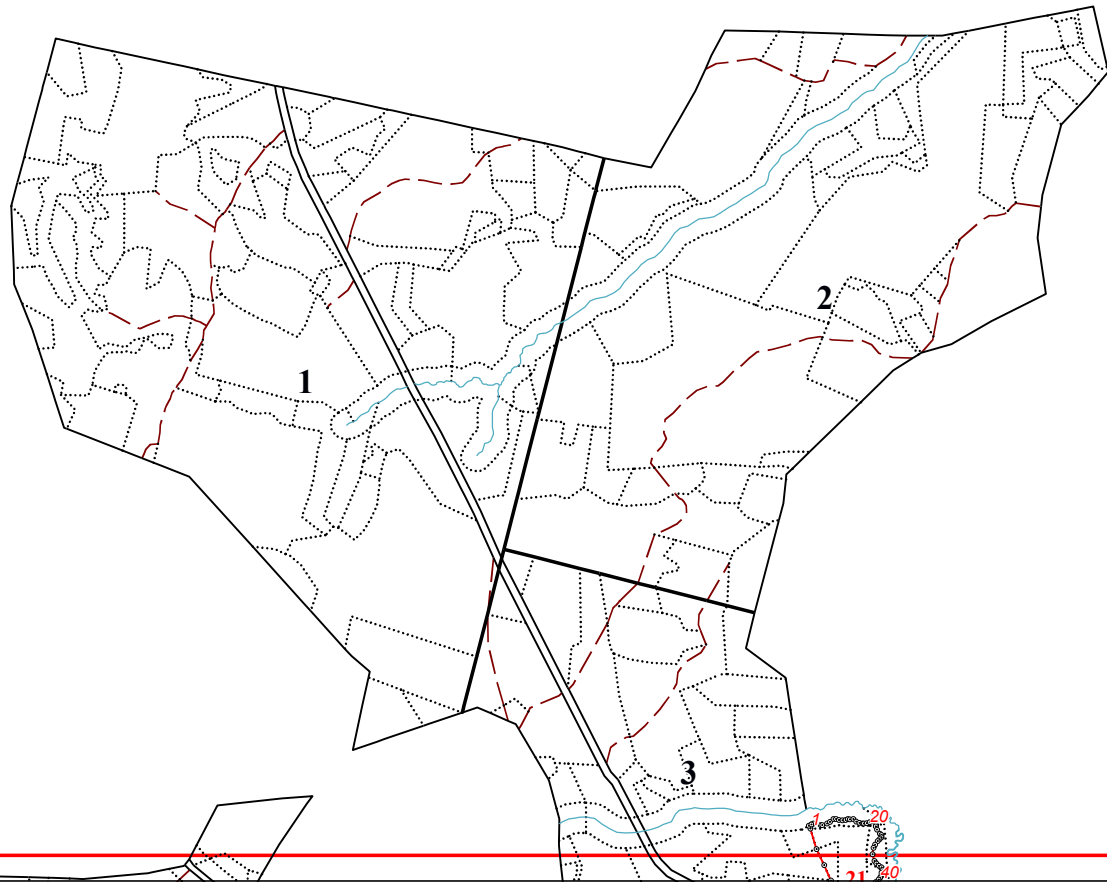
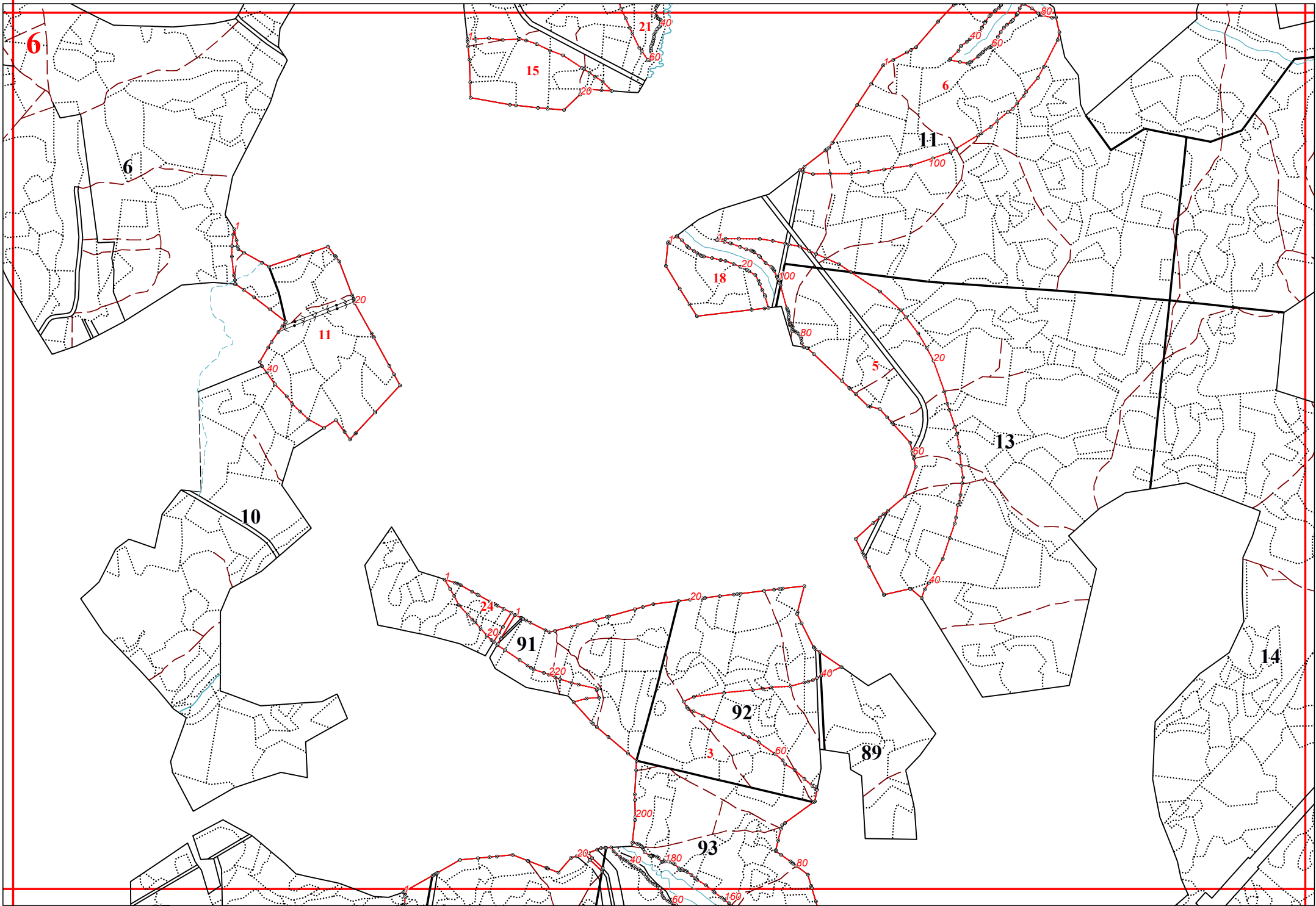


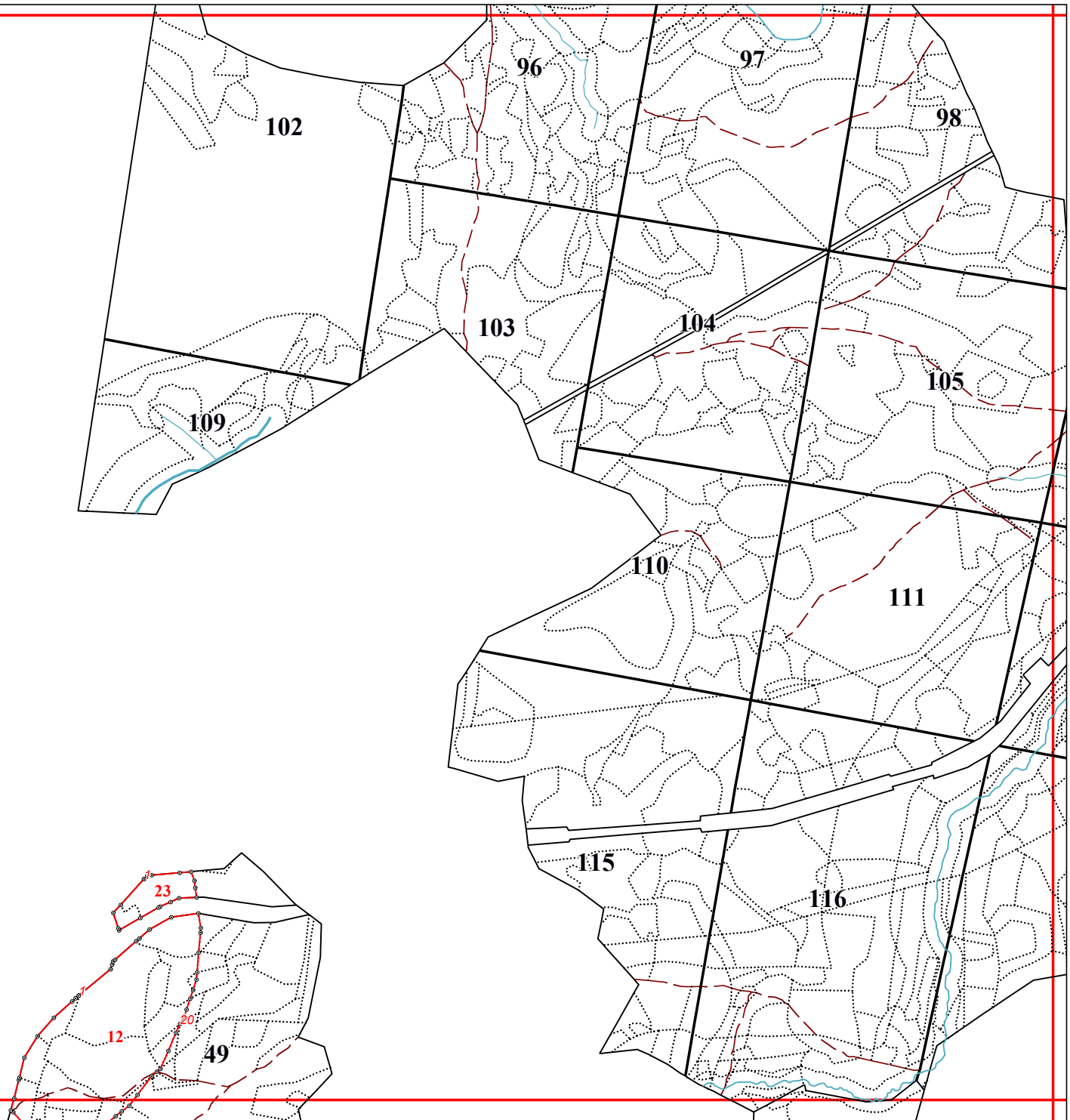
**Графическое описание местоположения границ земель, на которых  
располагаются особо защитные участки лесов «участки лесов вокруг сельских  
населенных пунктов и садовых товариществ», на территории Воронского участкового  
лесничества Судиславского лесничества Костромской области**

Приложение № 69 к приказу Рослесхоза  
от 28.02.2023 № 310











10

87

94

95

99

1

101

100

27

20

106

107

108

2

37

20

20

25

30

31

112

113

114

38

117

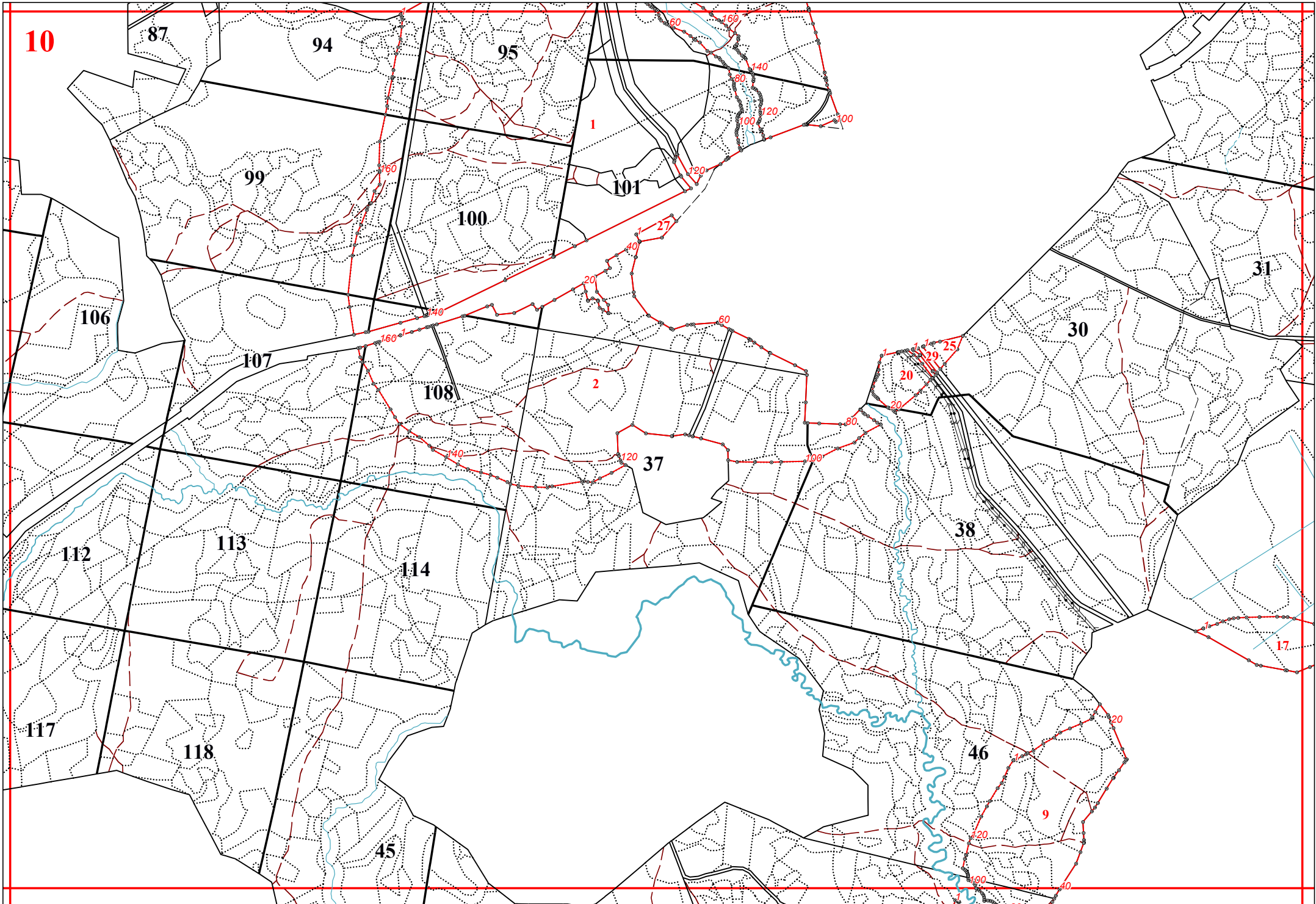
118

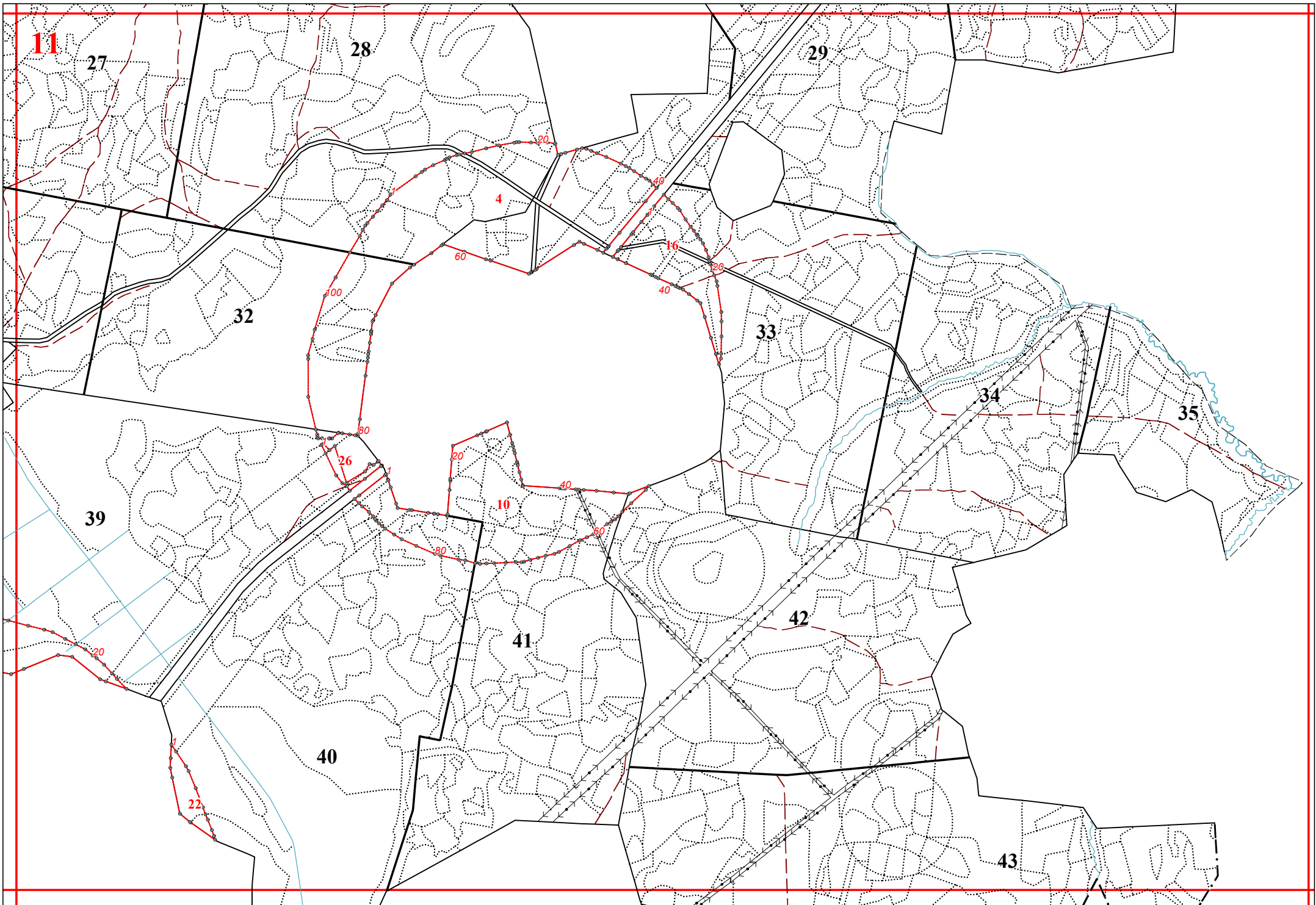
45

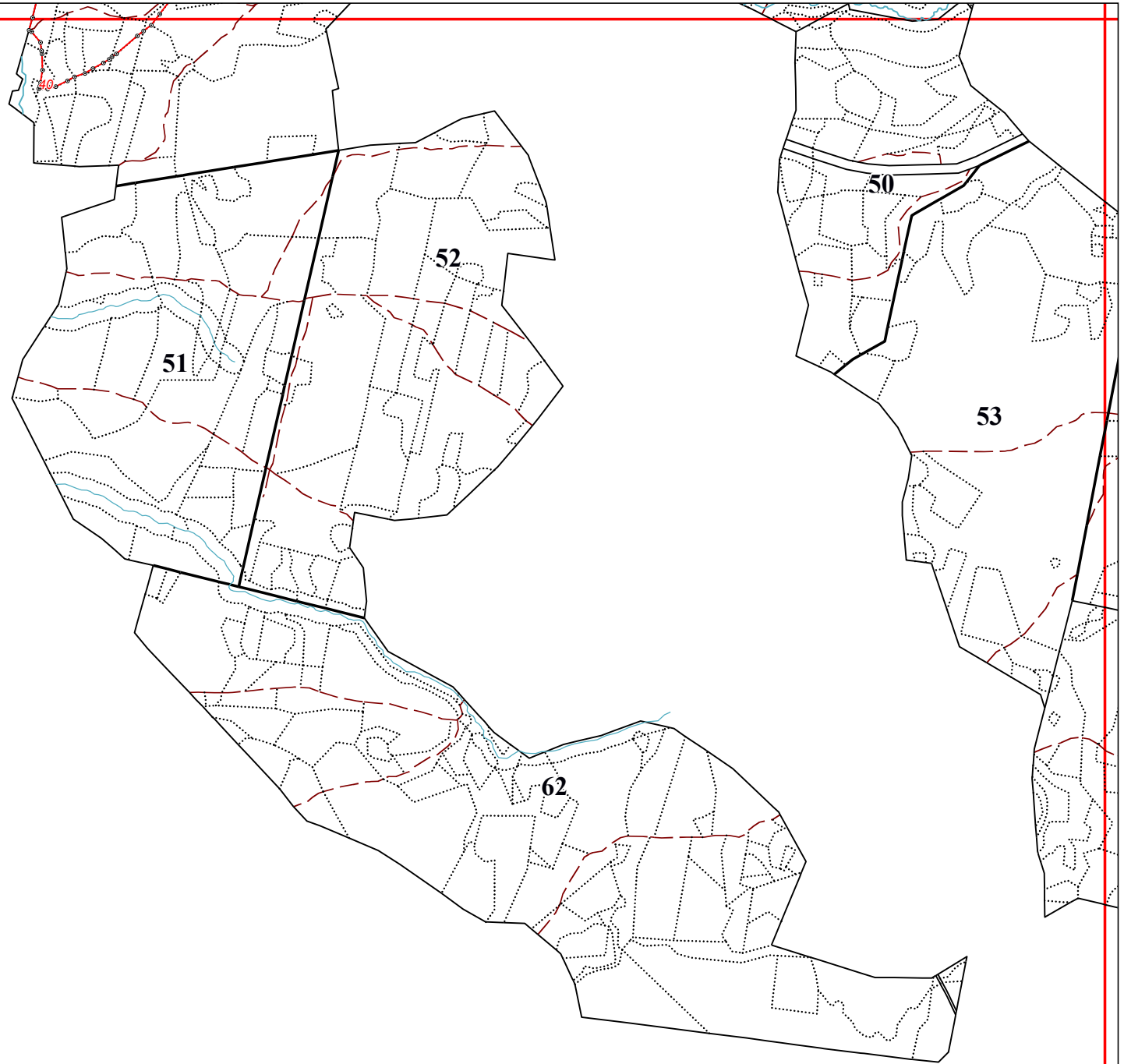
46

9

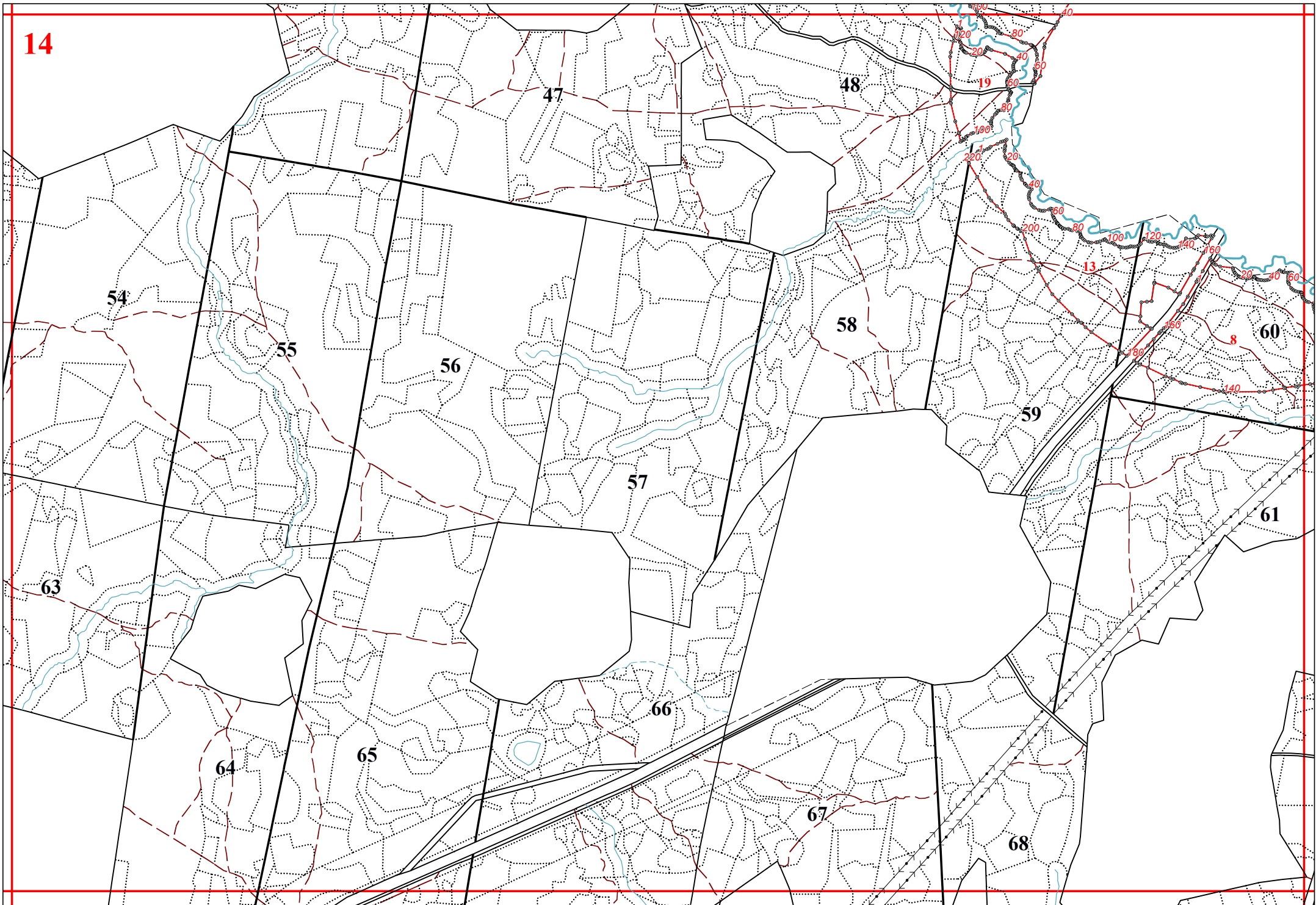
17







14





**15**

