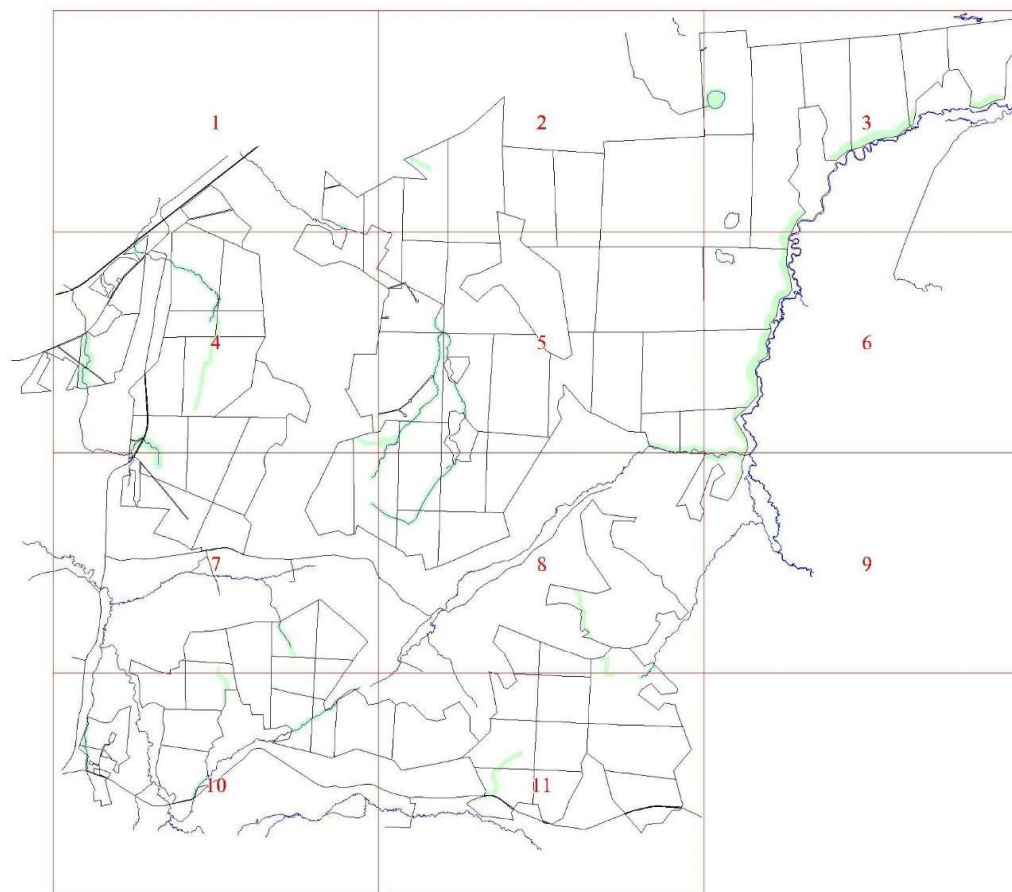


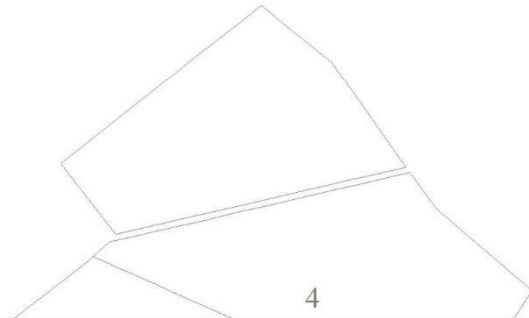
**Графическое описание местоположения границ земель,
на которых располагаются леса,
расположенные в водоохранных зонах,
на территории Попковогорского участкового лесничества
Сланцевского лесничества
Ленинградской области**

Приложение № 48 к приказу Рослесхоза
от 15.02.2023 № 97

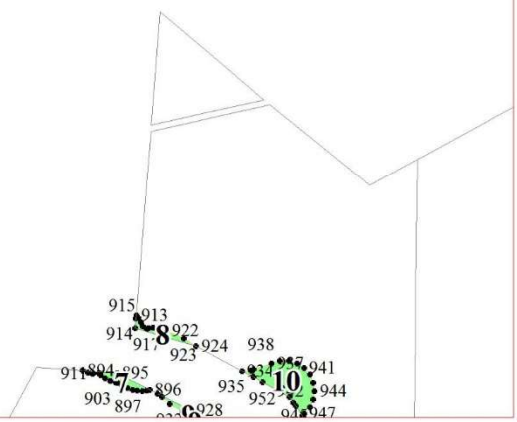
- Условные обозначения:**
- 1 номера листов
 - 3 номера участков
 - 61 номера лесных кварталов
 - границы лесных кварталов
 - границы листов
 - границы категорий защитных лесов
 - 45 номера характерных точек границ объекта



1

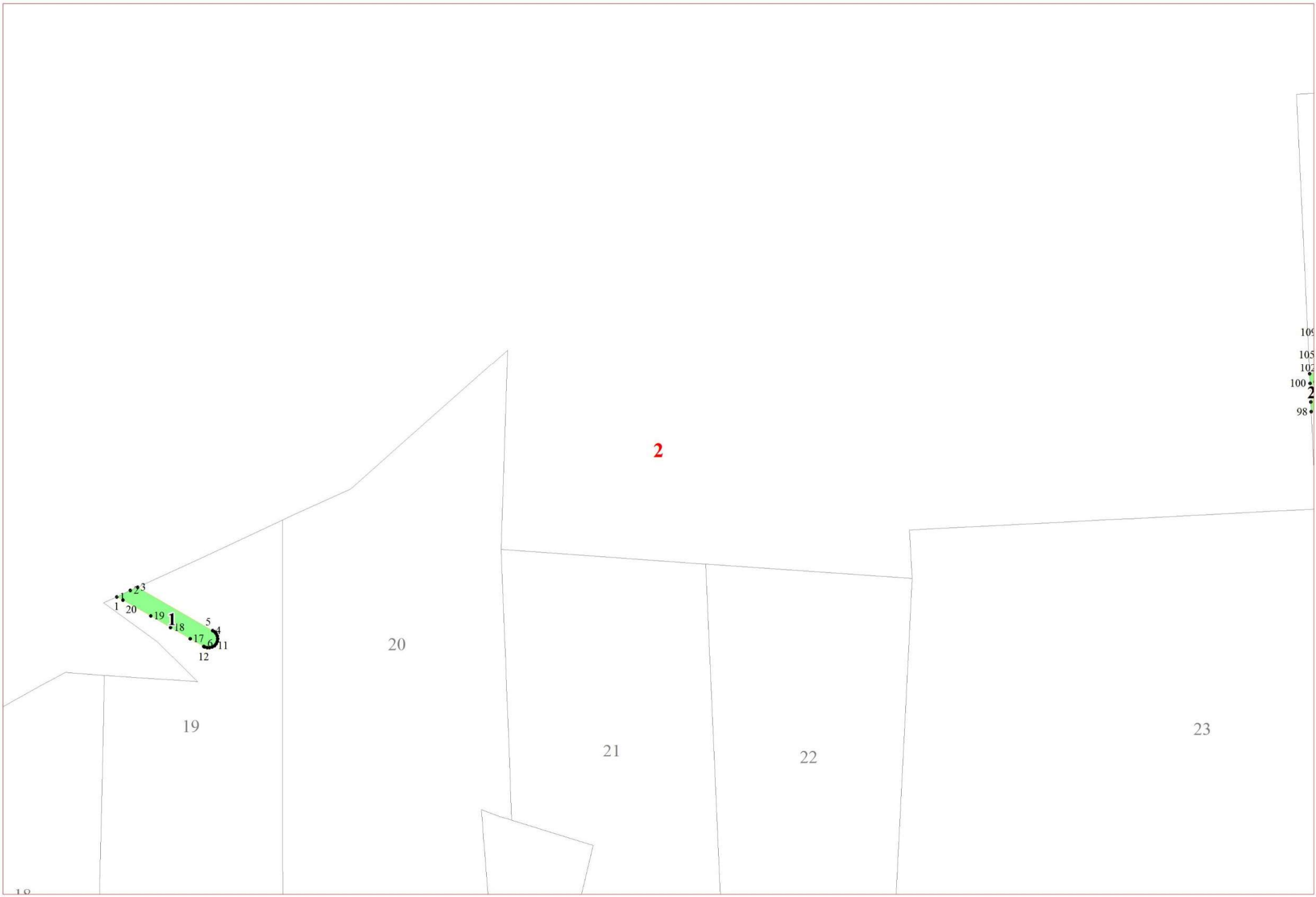


4



915 913
914 917 922 924 938
911 894 905 923 941
903 897 896 935 952 944
947

2



109
105
102
100
98

2

20

19

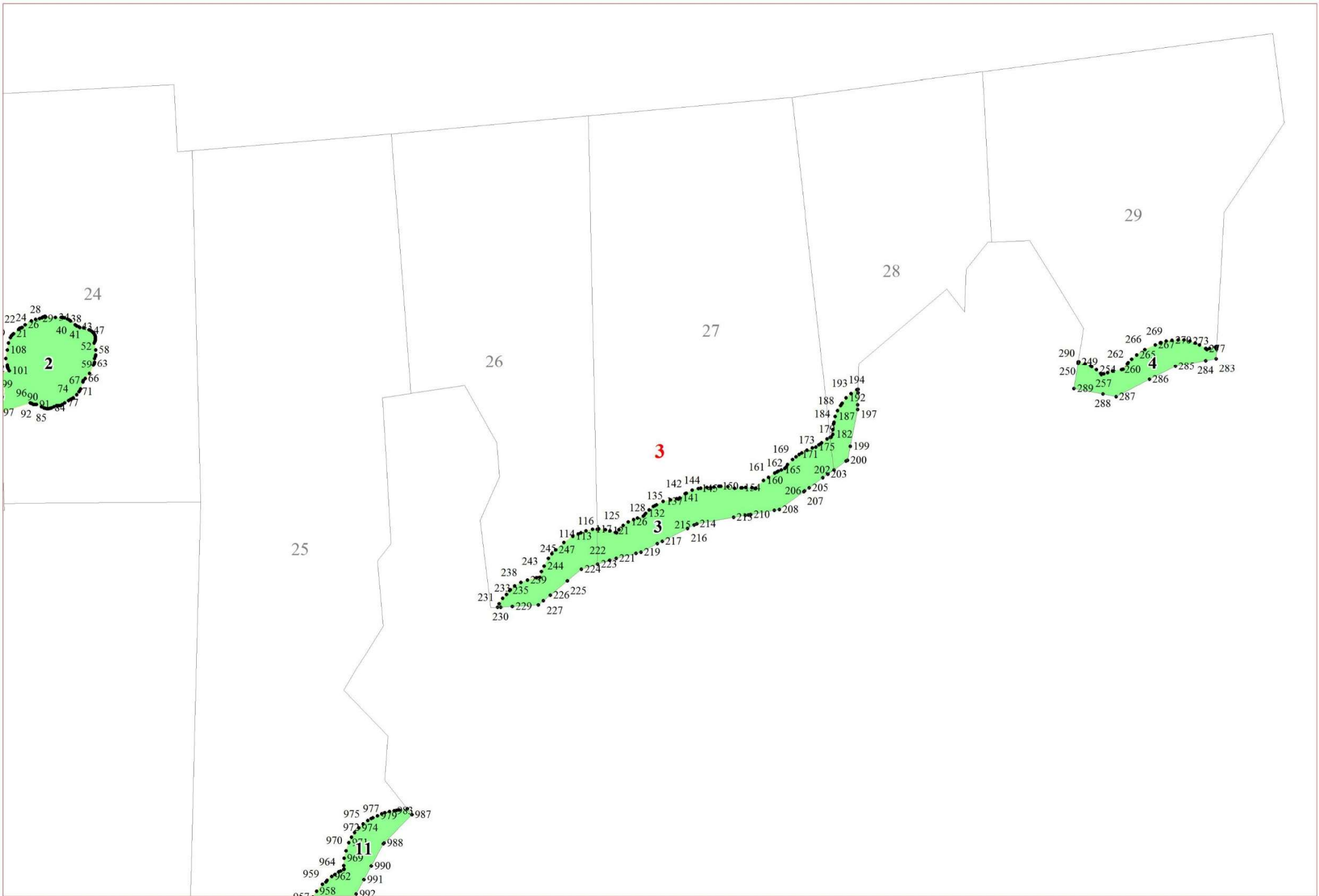
21

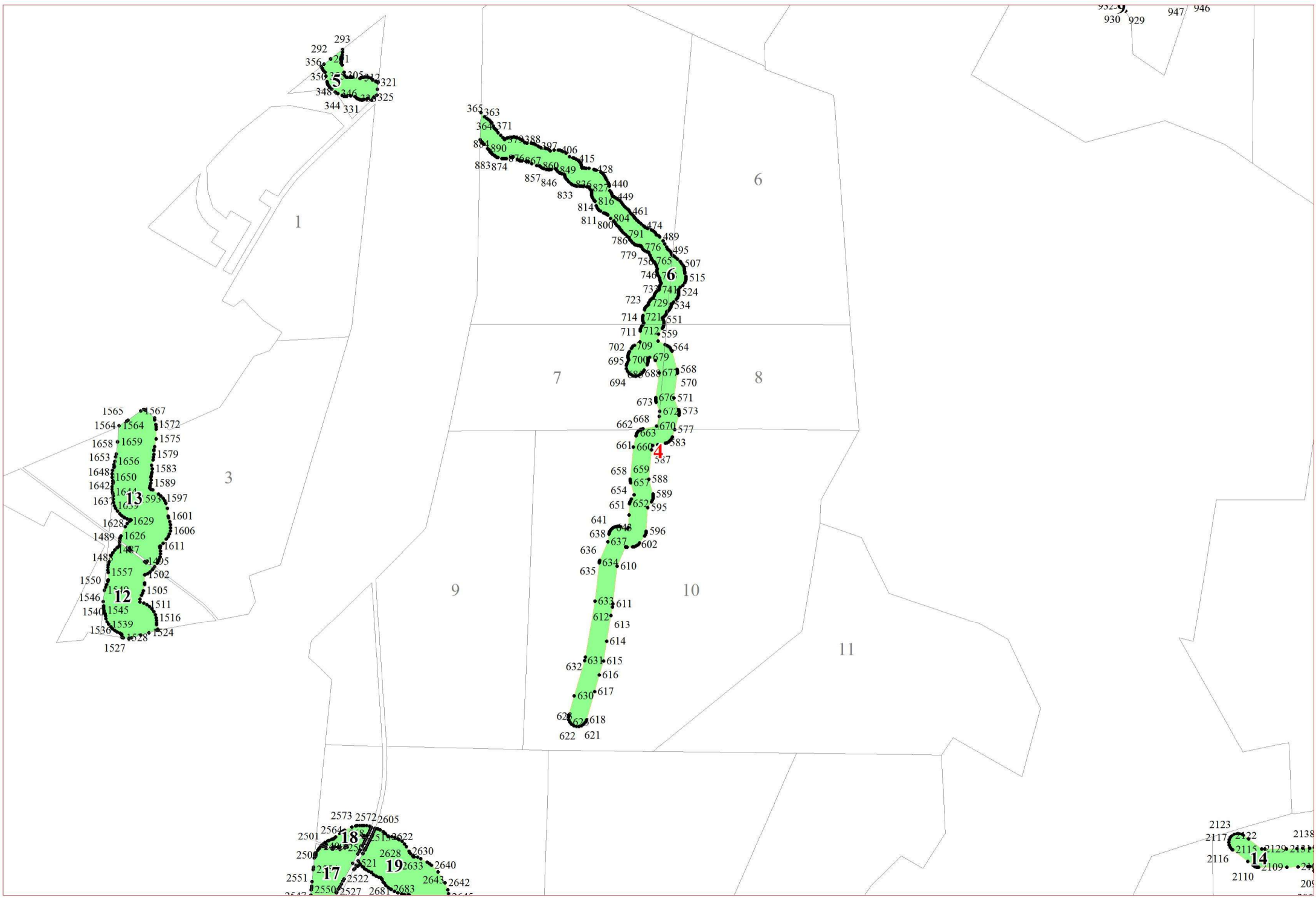
22

23

3

19





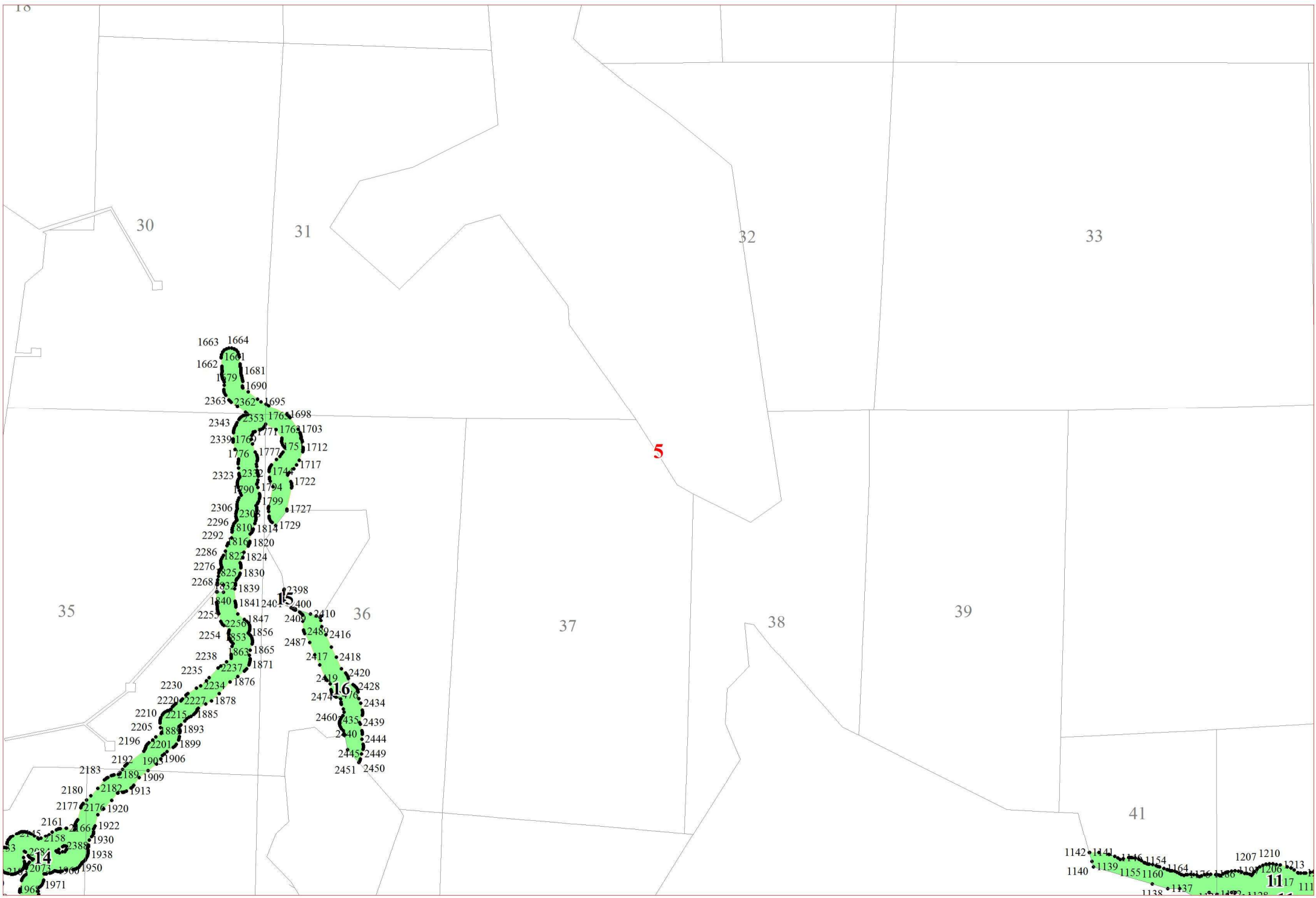
293
292
356
350
348
344
331
305
312
321
325

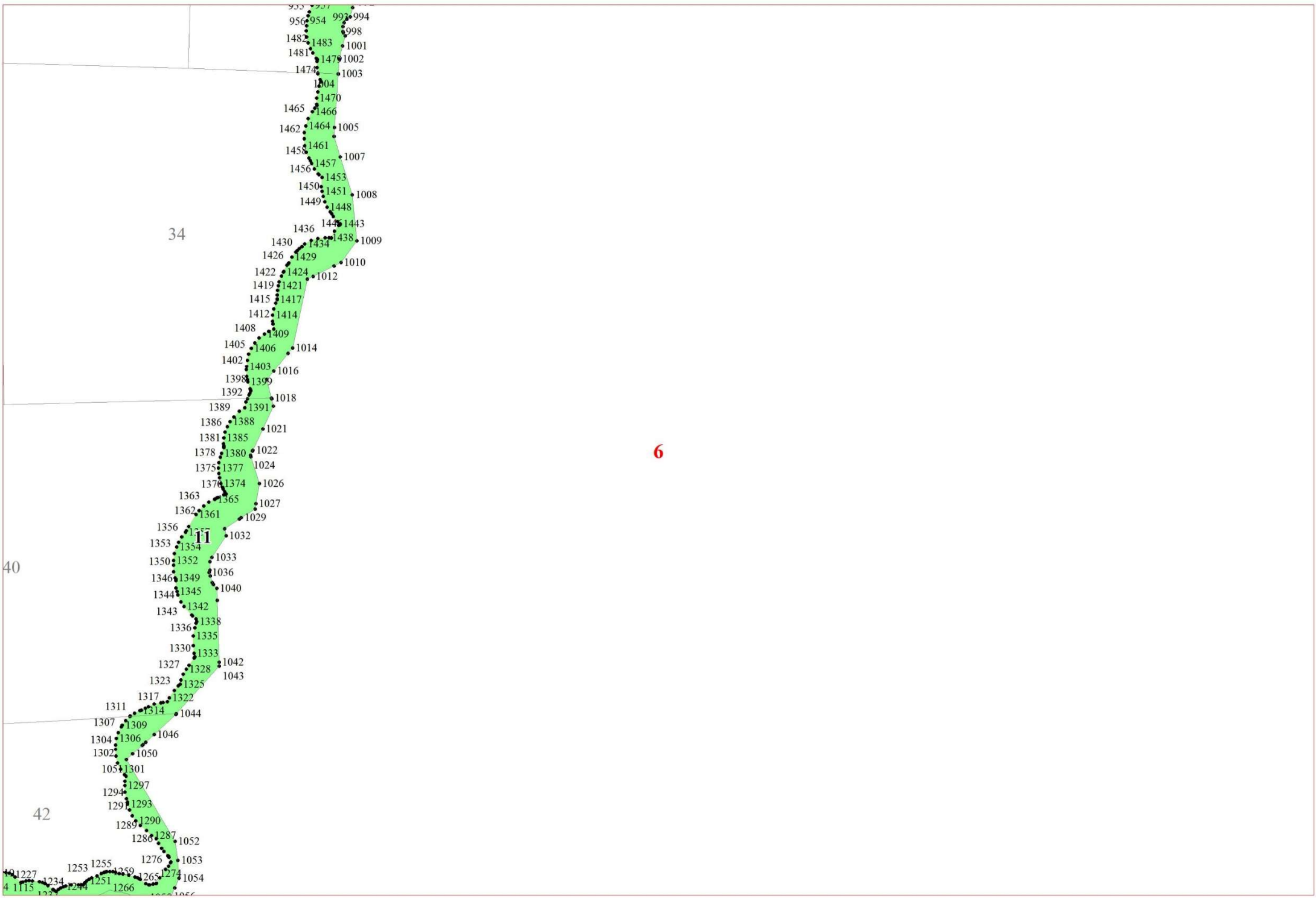
365 363
364 371
884 890
883 874
857 846
833
814
811
800
791
786
779
750
746
737
723
714
711
702
695
694
673
662
661
658
654
651
641
638
636
635
634
633
632
630
622
618
621

1565
1564
1658
1653
1648
1642
1637
1628
1489
1487
1485
1550
1546
1540
1536
1527
1567
1572
1575
1579
1583
1589
1593
1597
1601
1606
1611
1605
1502
1505
1511
1516
1524

2573 2572 2605
2564
2501
2500
2551
2551
2550
2527
2681
2665
2513
2622
2628
2630
2640
2633
2643
2642
2683

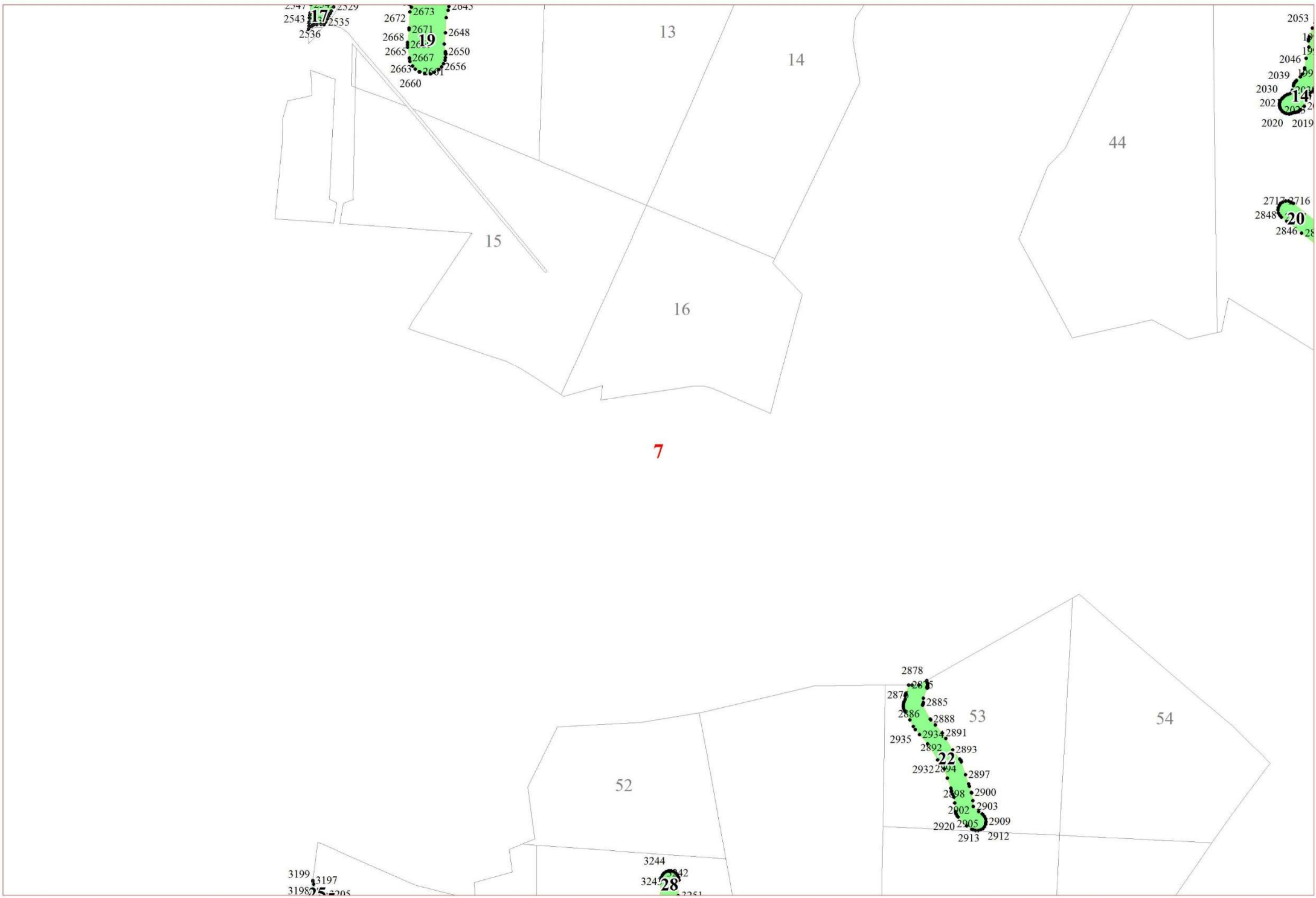
2123
2117
2116
2110
2122
2115
2109
2129
2138
2148
2149
2150





6

7



2547 2529 2535
2543 17
2536
2672 2673 2643
2668 2671 2648
2665 19 2650
2667 2656
2663 2660

2053
18
19
2046
2039
2030 14
2021 2022
2020 2019

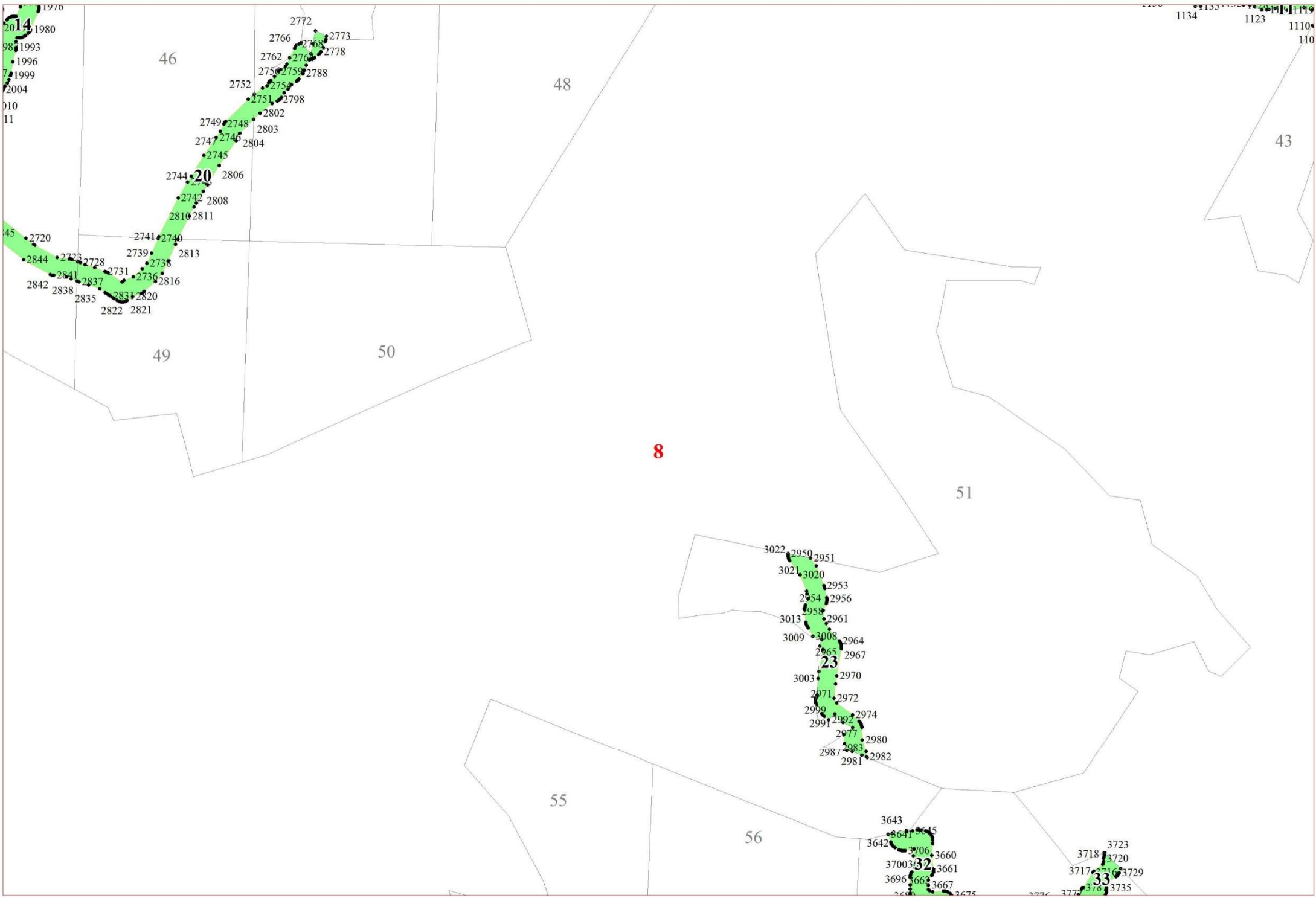
2717 2716
2848 20
2846 28

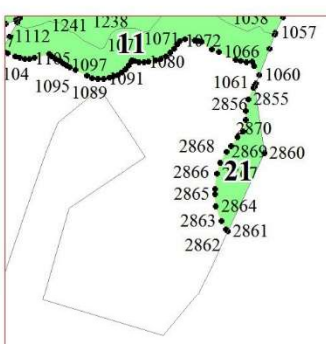
7

3199 3197
3198 25 2205

3244 42
3242 28 2251

2878
2875 2885
2886 2888 53
2935 2934 2891
2892 2893
22
2932 2894 2897
2898 2900
2902 2903
2920 2905 2909
2913 2912





9

