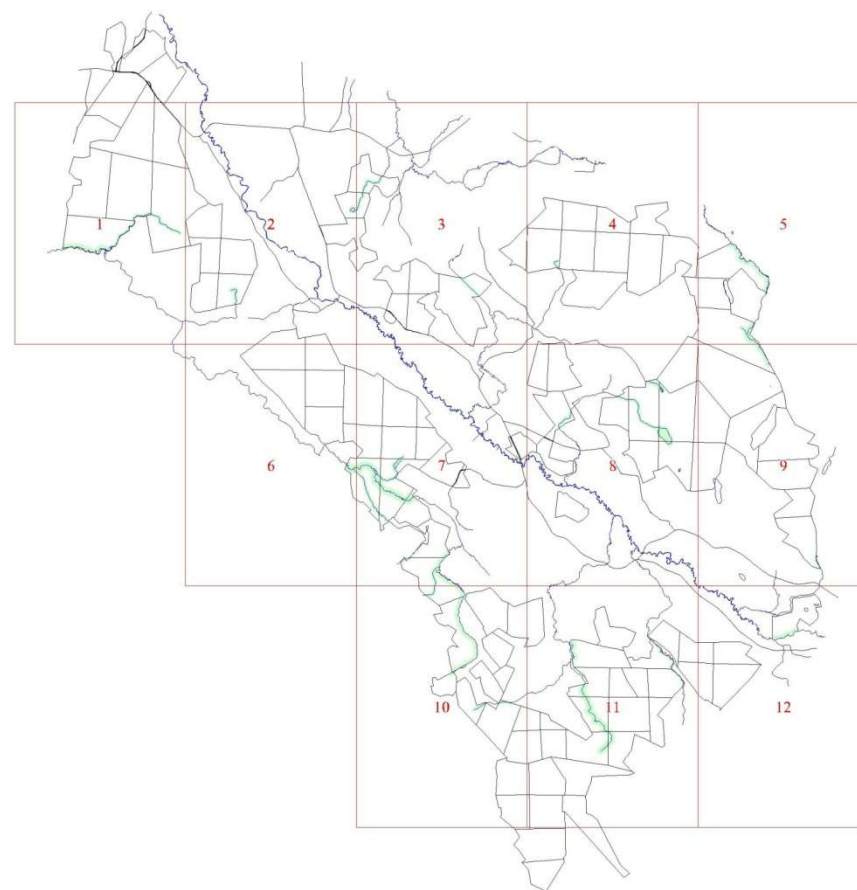


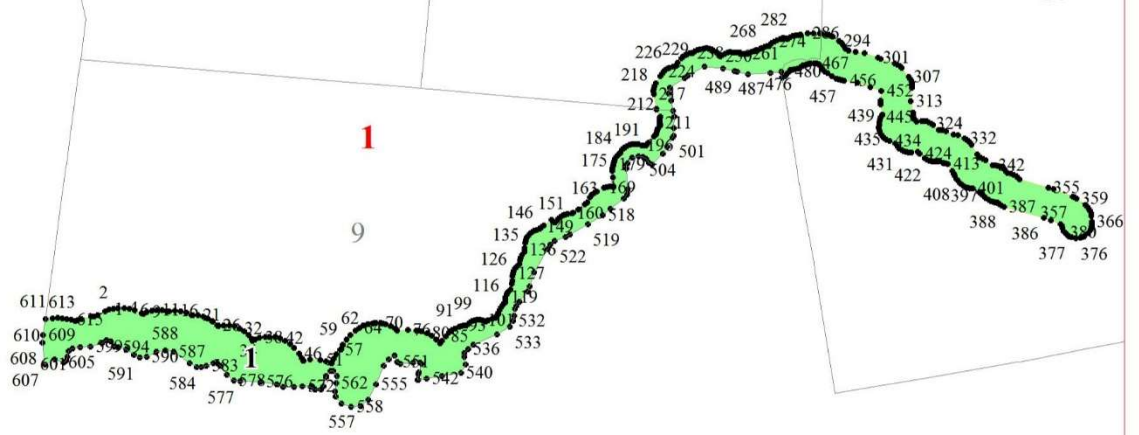
**Графическое описание местоположения границ земель,  
на которых располагаются леса,  
расположенные в водоохраных зонах,  
на территории Выскатского участкового лесничества  
Сланцевского лесничества  
Ленинградской области**

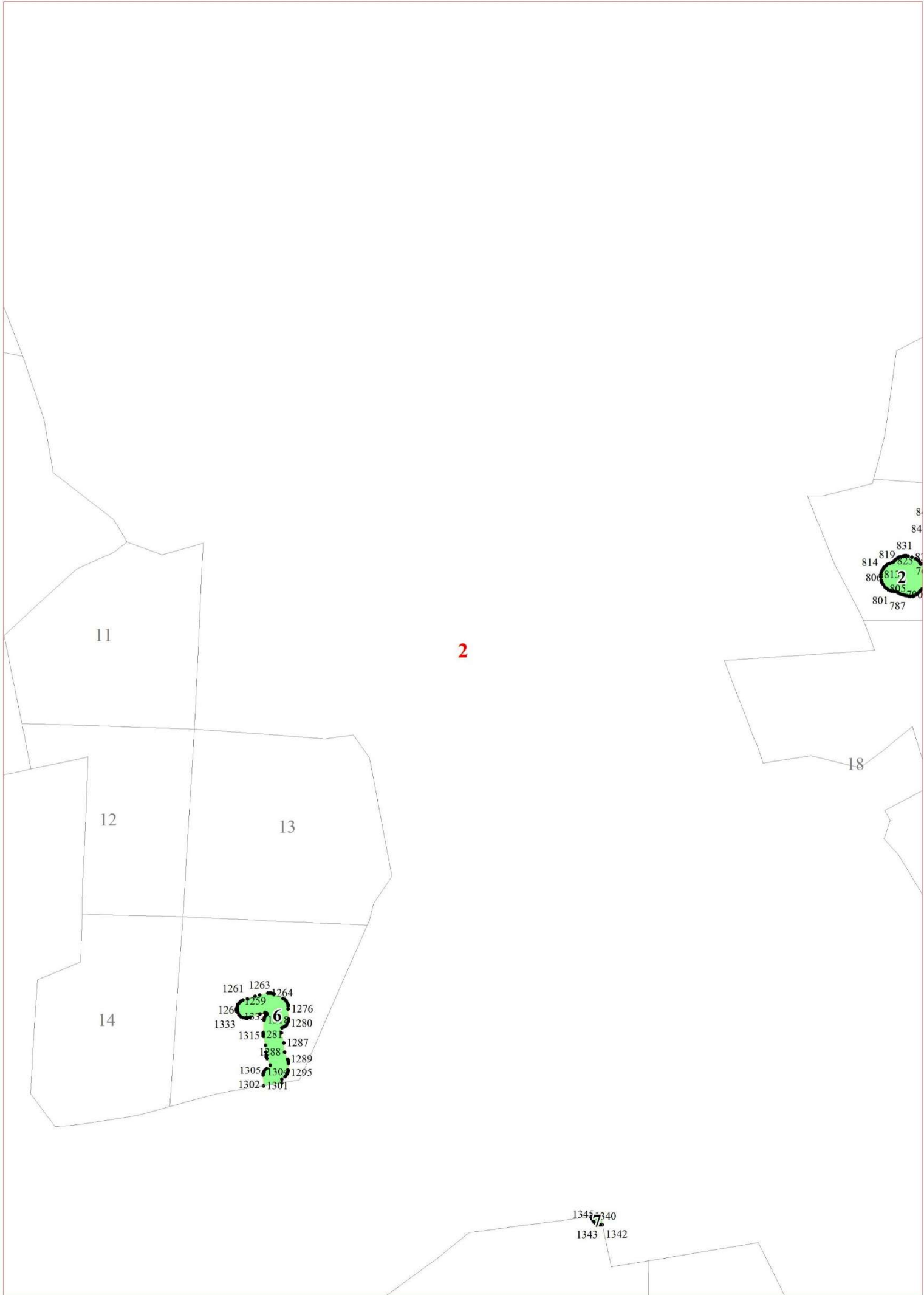
Приложение № 2 к приказу Рослесхоза  
от 15.02.2023 № 97



**Условные обозначения:**

- 1            номера листов
- 3            номера участков
- 61          номера лесных кварталов
- границы лесных кварталов
- границы листов
- границы категорий защитных лесов
- 45        номера характерных точек границ  
              объекта





2

11

12

13

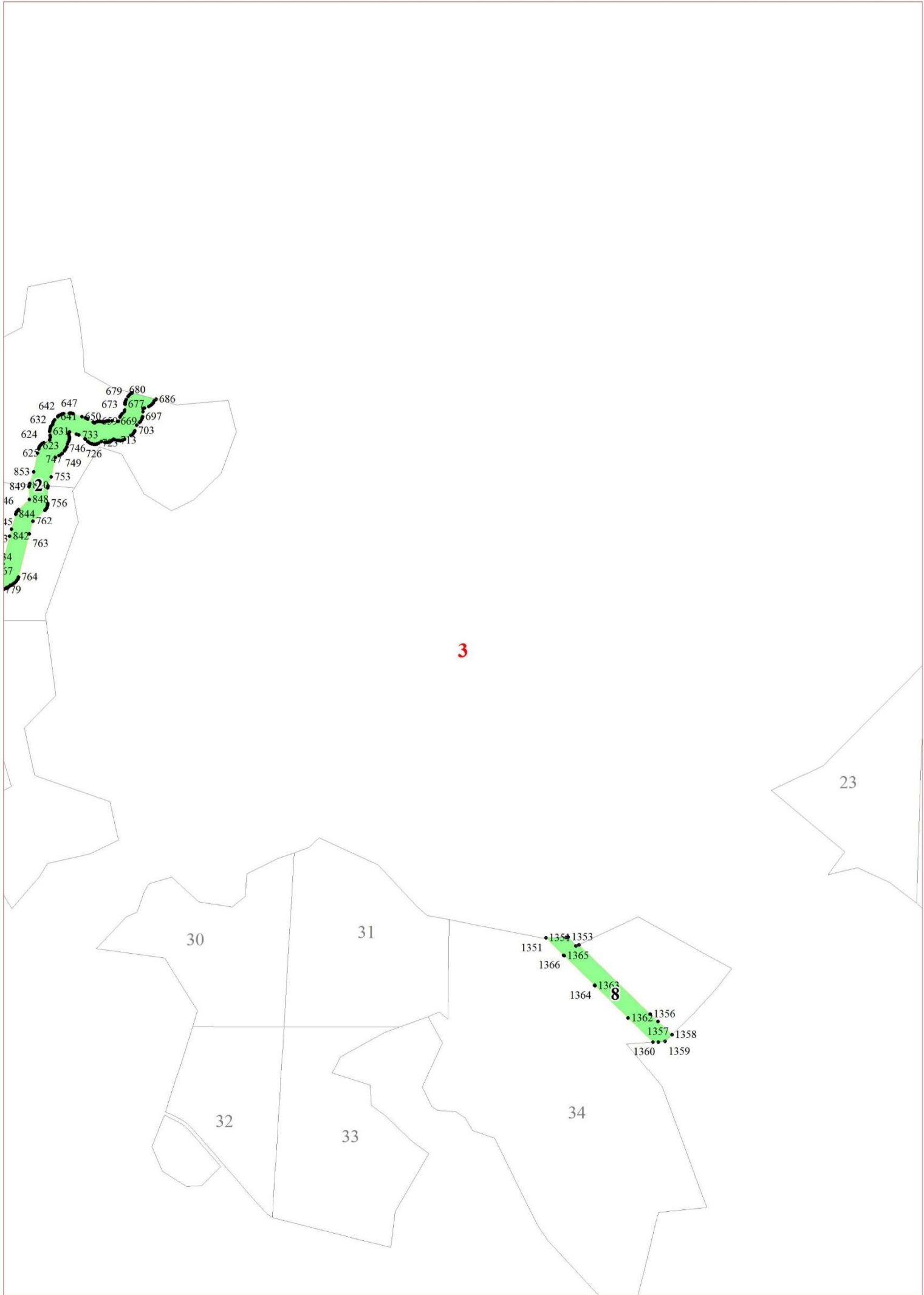
14

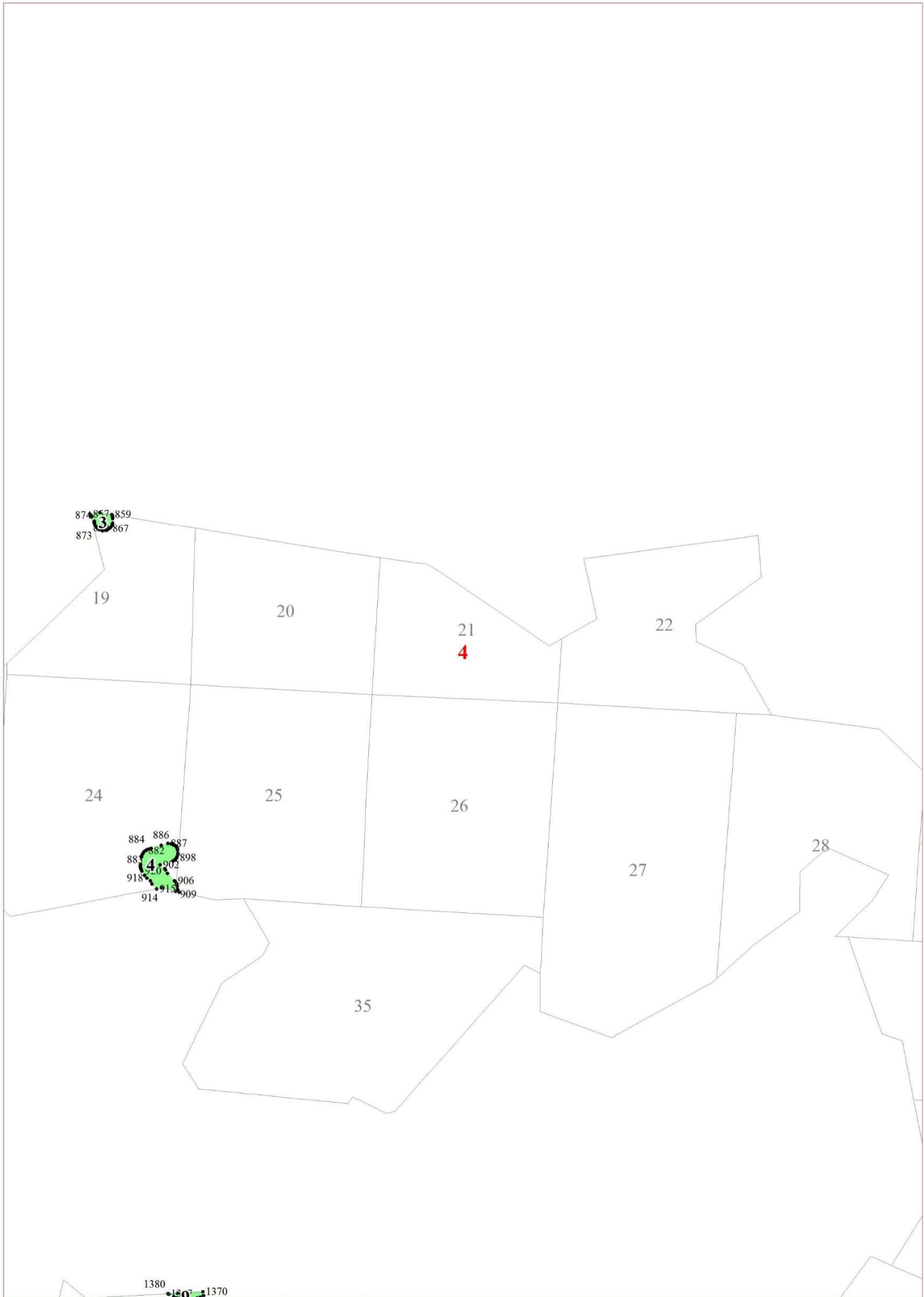
18

1261 1263 1264  
1259 1276  
126 1280  
1333 1315 1287  
1288 1289  
1305 1300 1295  
1302 1301

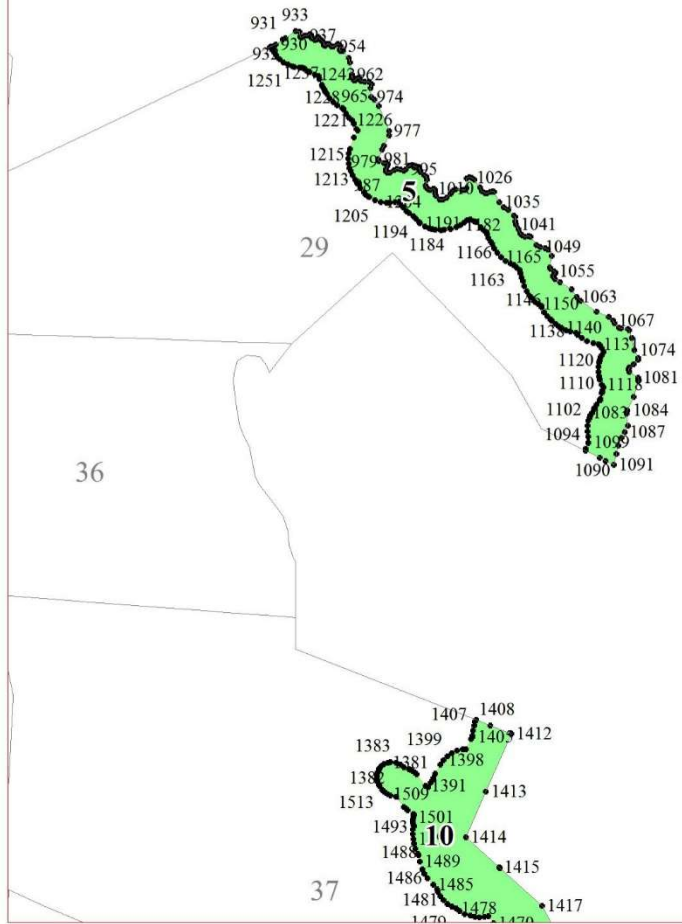
8  
84  
831  
814 819 823 8  
806 812 7  
805 800  
801 787

1340 1342  
1343 1344

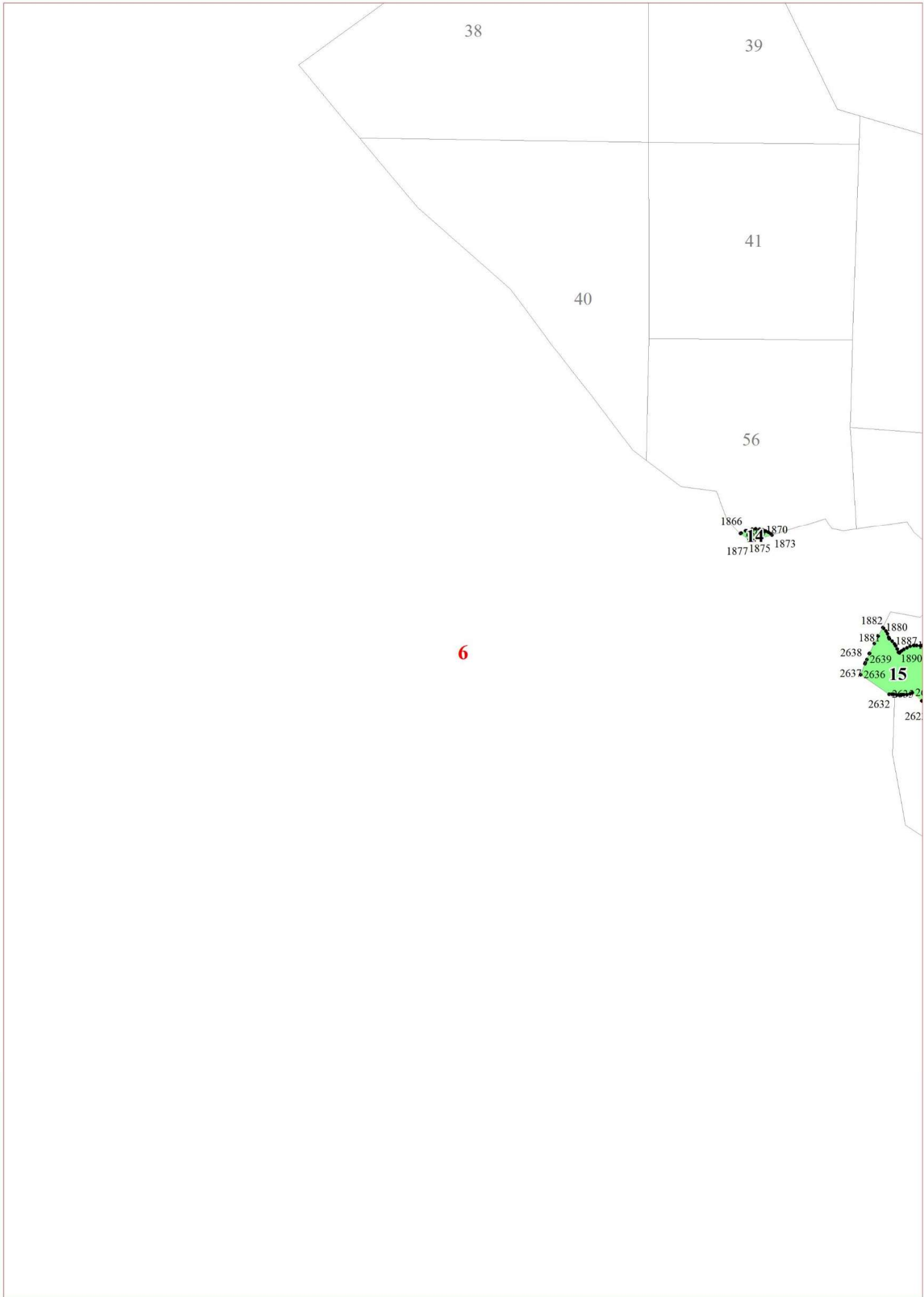


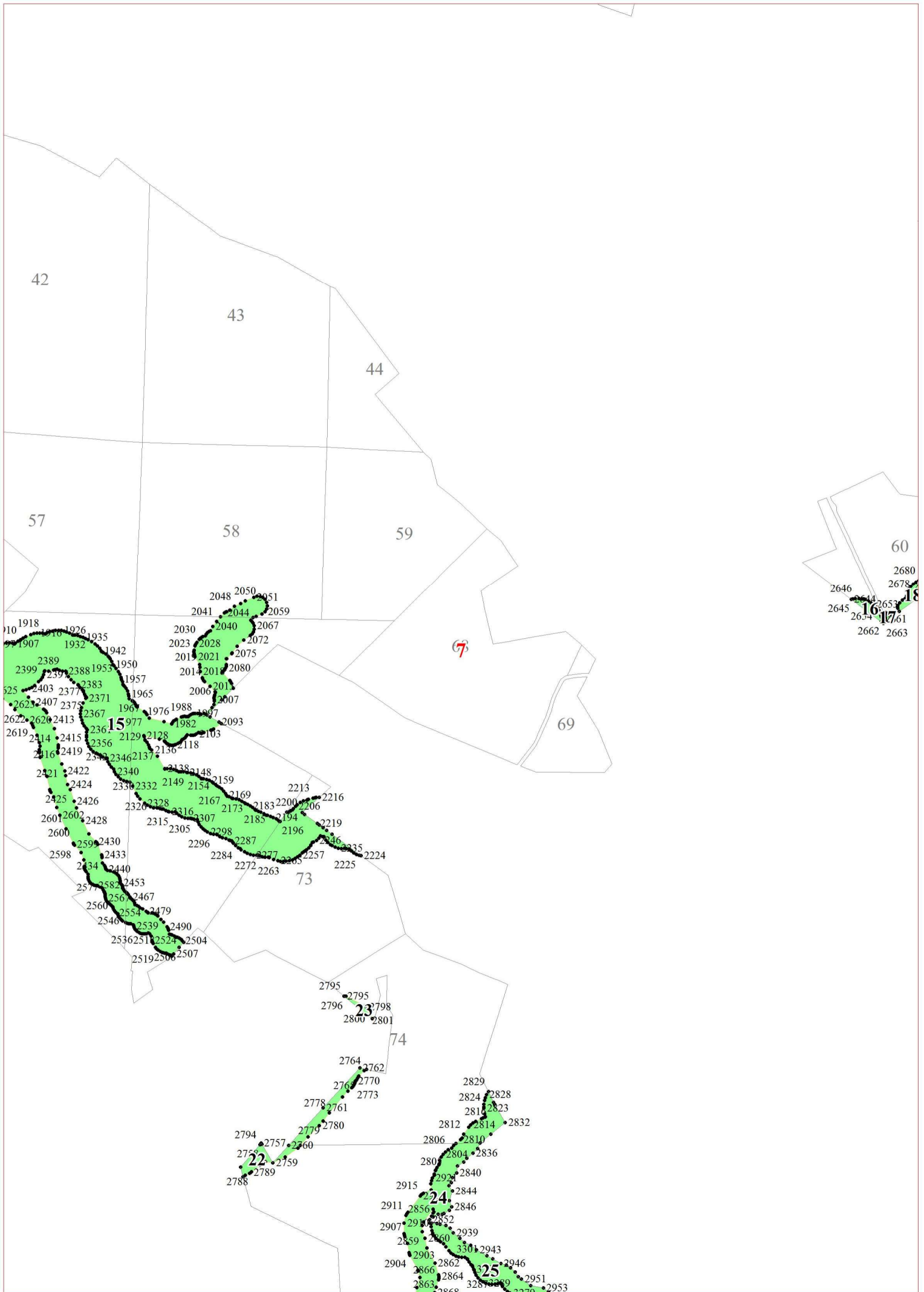


5

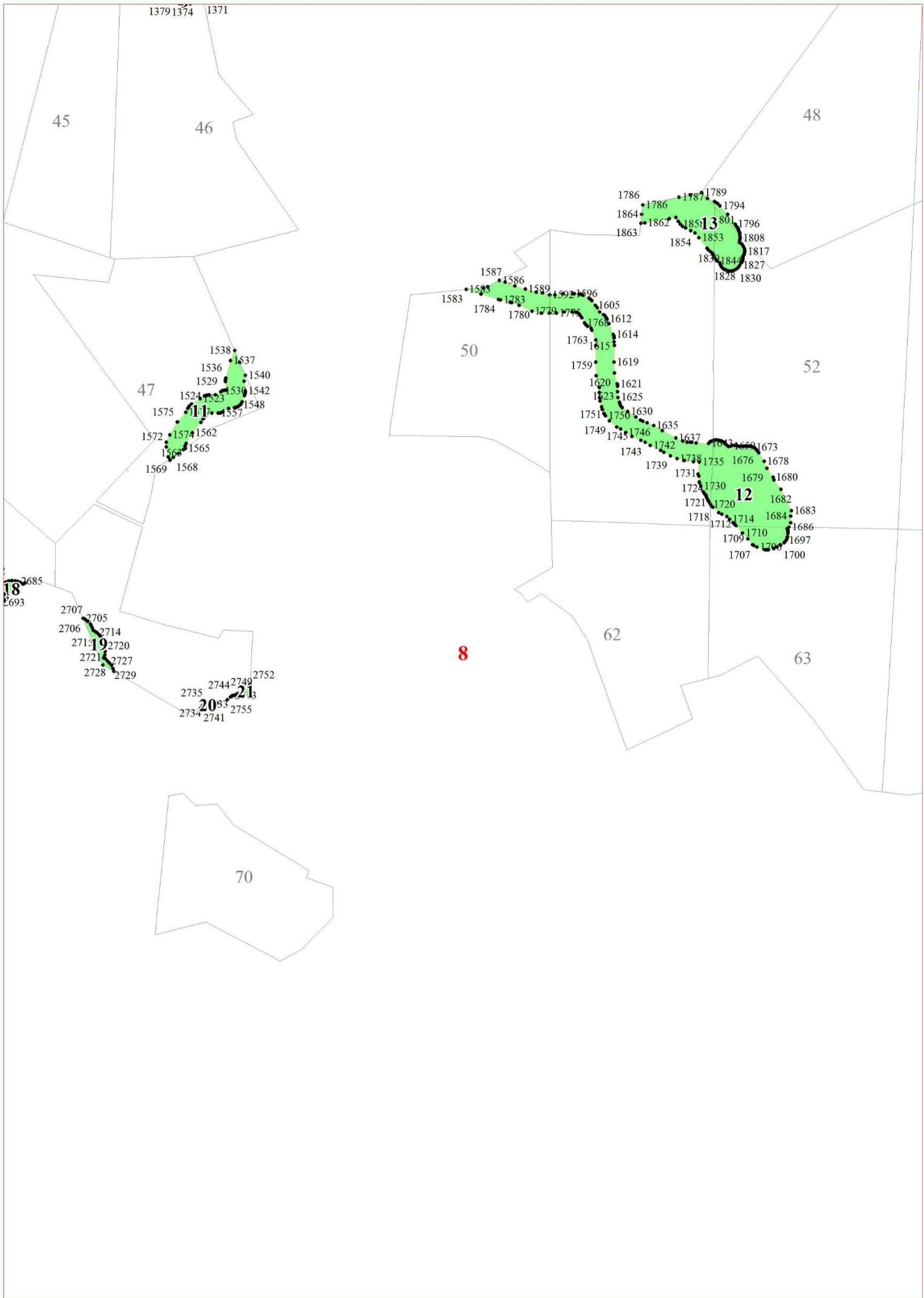


6

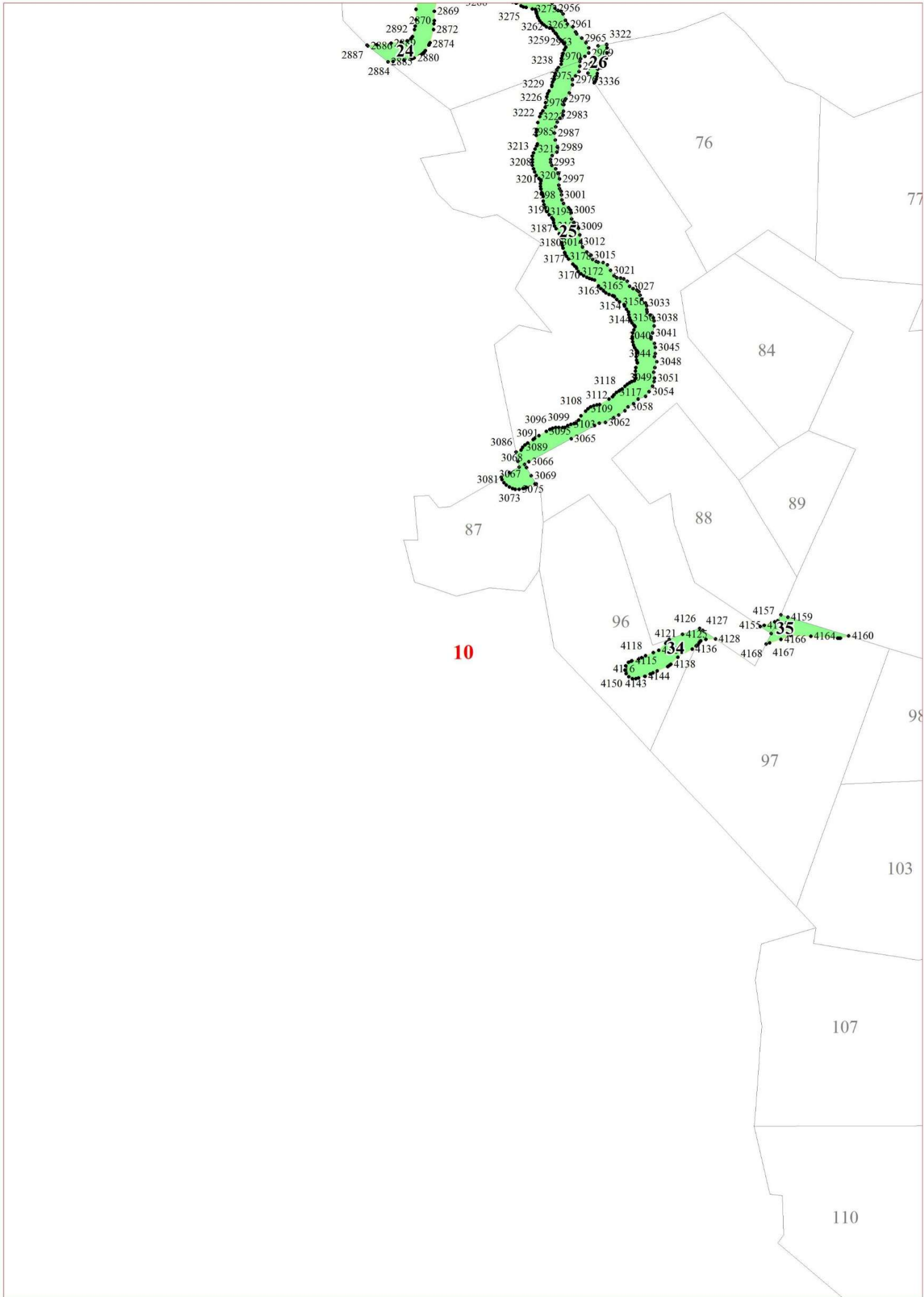


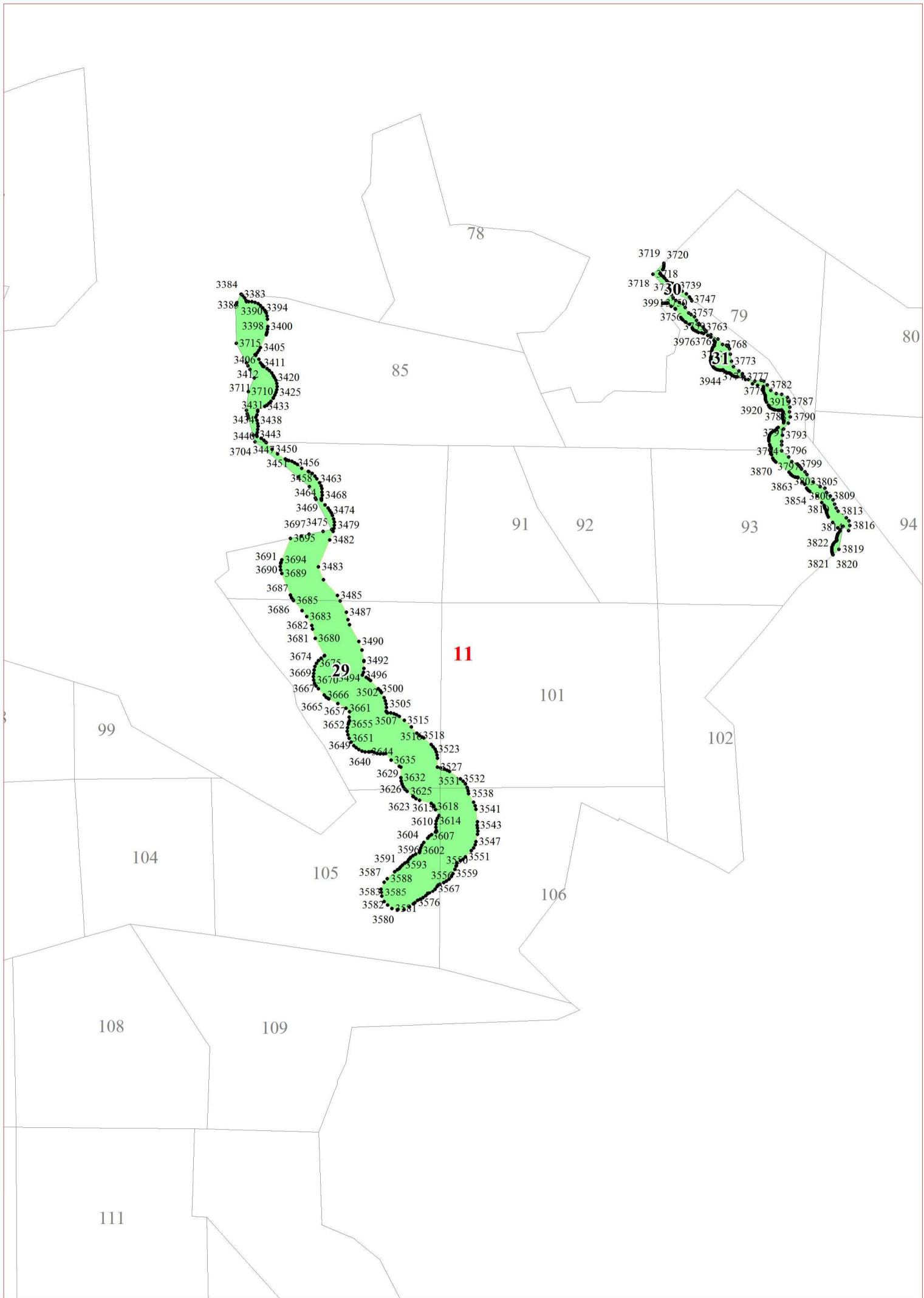


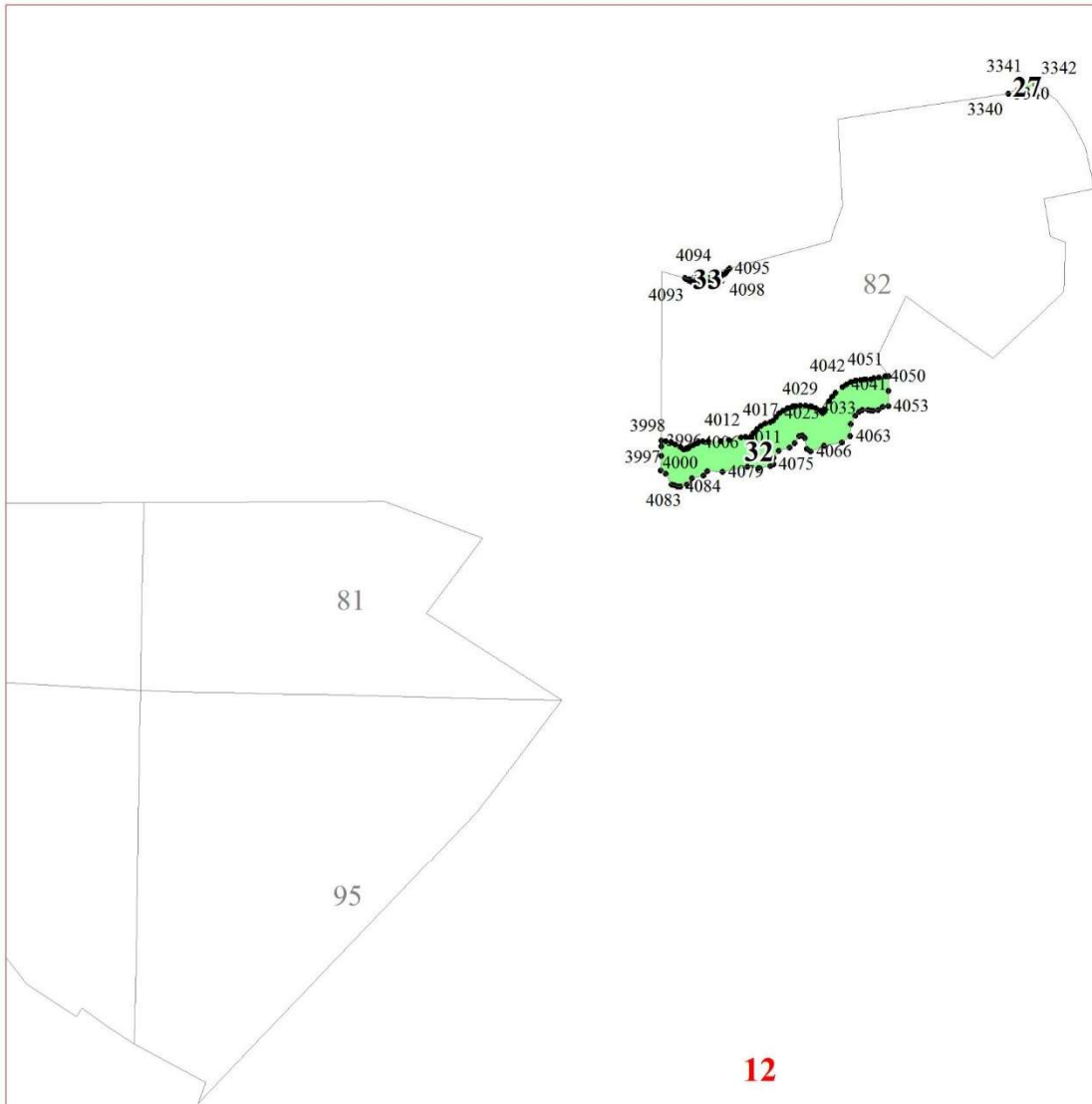












12