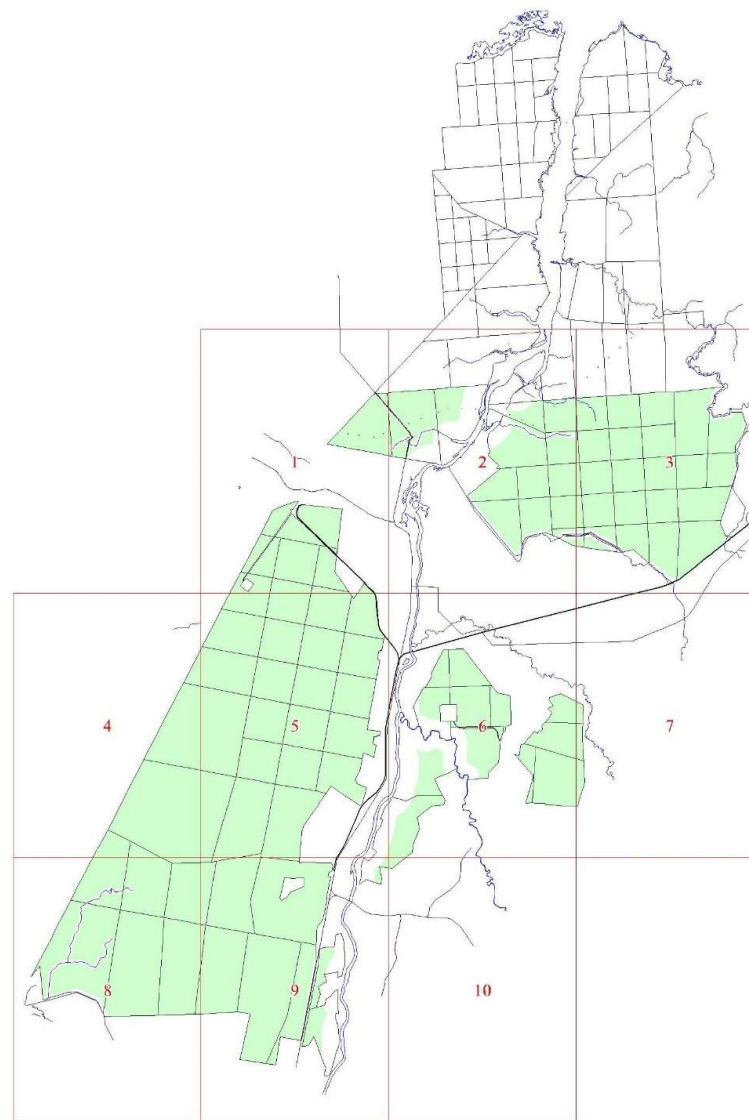


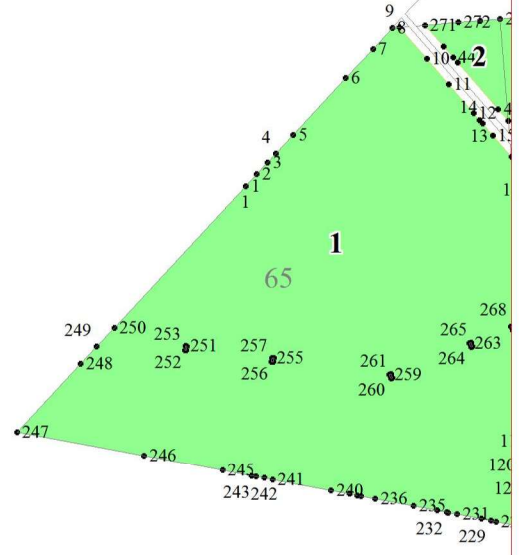
**Графическое описание местоположения границ земель,
на которых располагаются эксплуатационные леса,
на территории Сланцевского участкового лесничества
Сланцевского лесничества
Ленинградской области**

Приложение № 64 к приказу Рослесхоза
от 15.02.2023 № 97

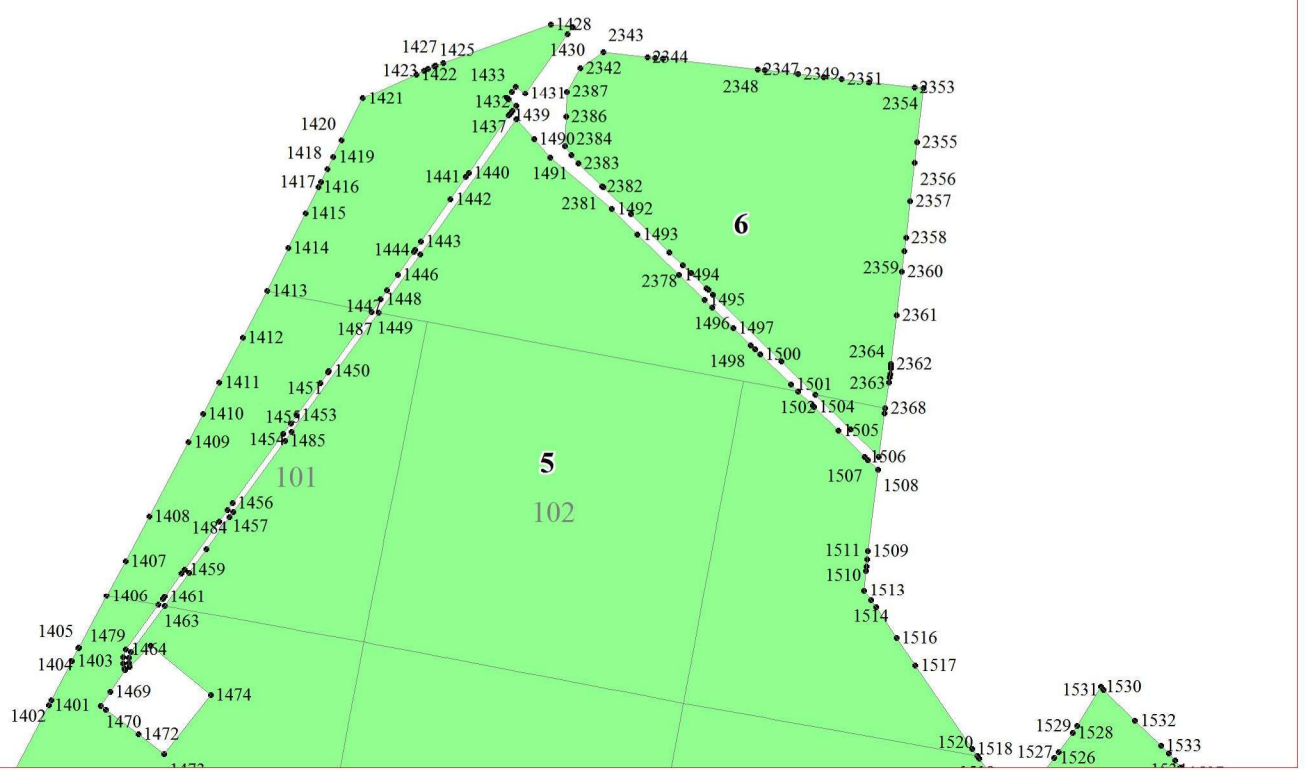
Условные обозначения:

- 1 номера листов
- 3 номера участков
- 61 номера лесных кварталов
- границы лесных кварталов
- границы листов
- границы эксплуатационных лесов
- 45 номера характерных точек границ объекта





1



2

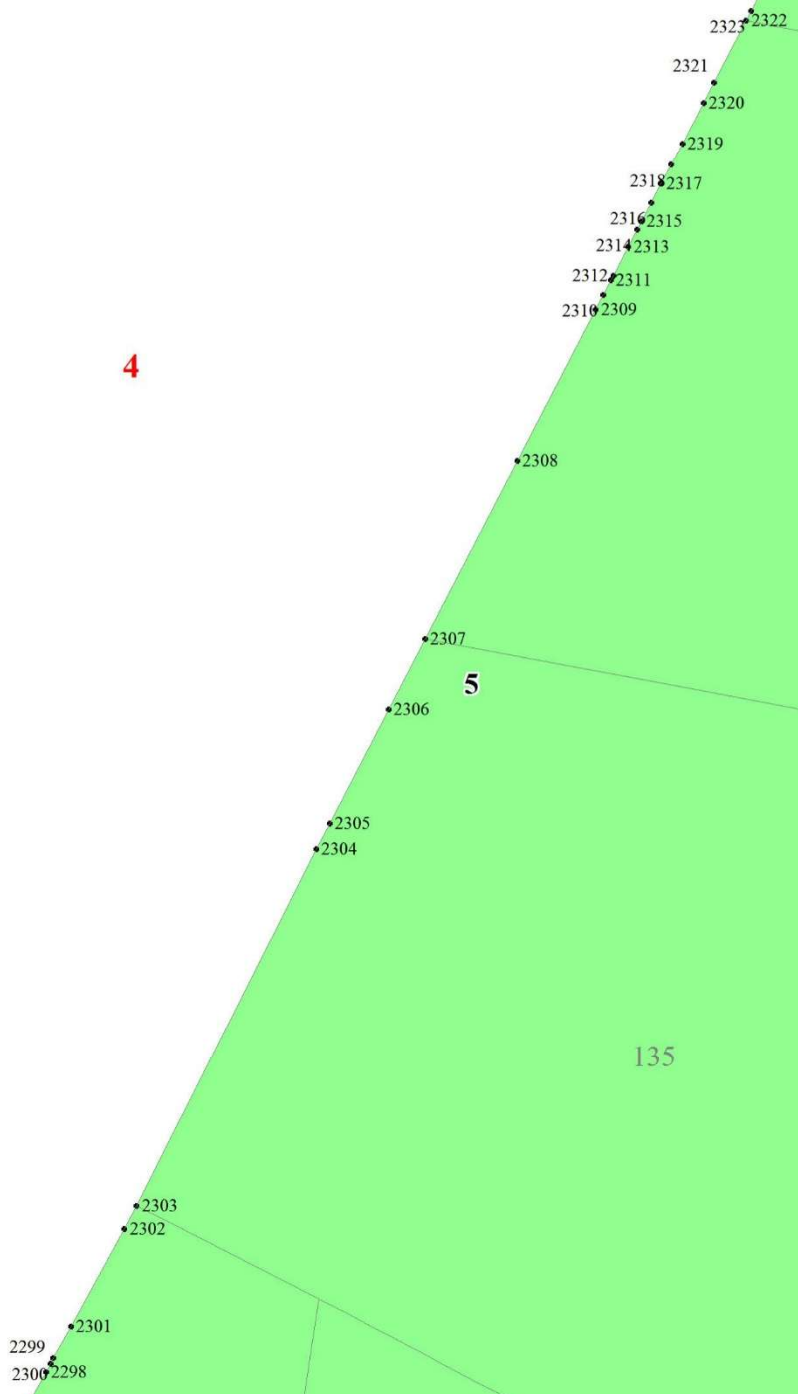
4

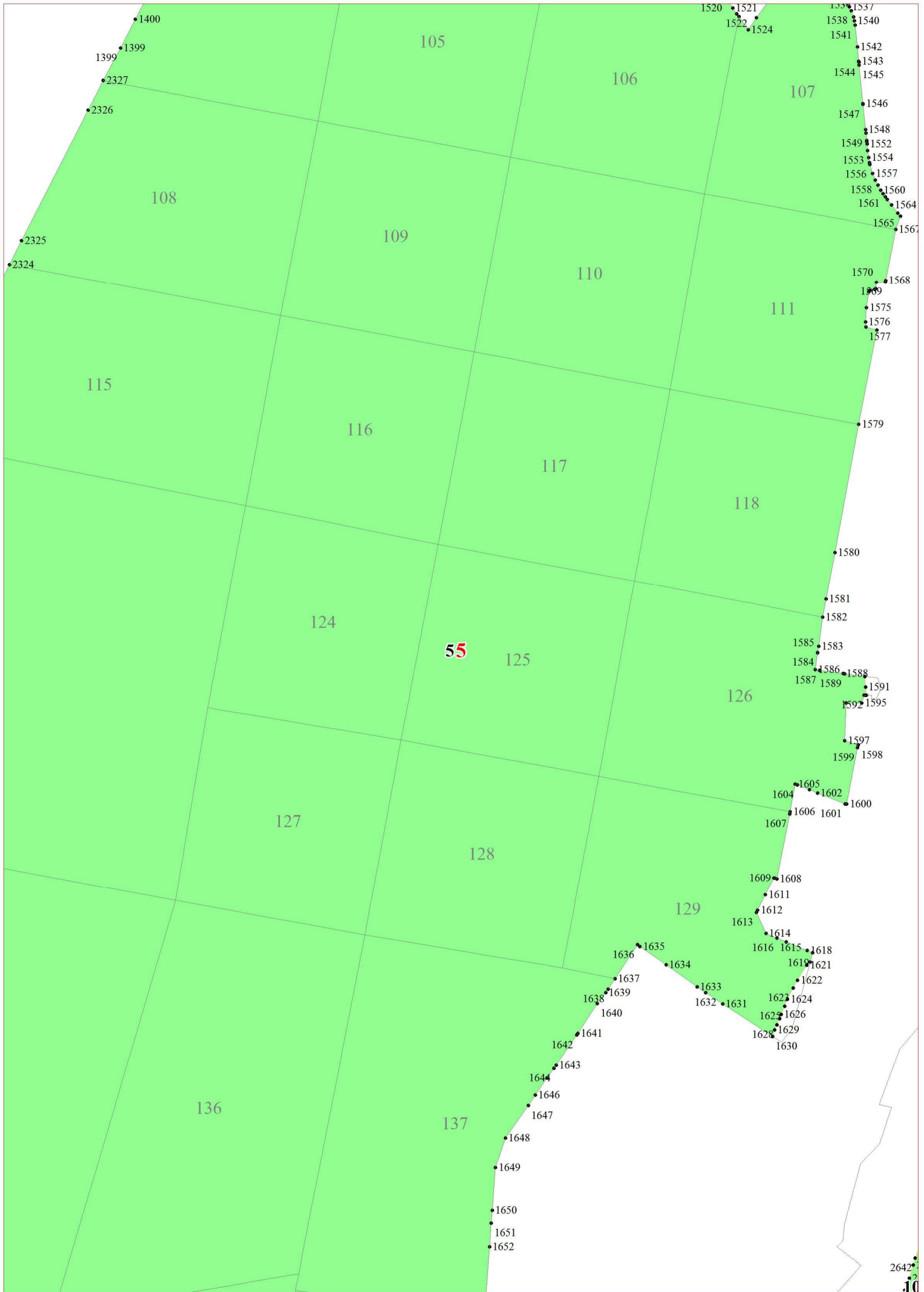
123

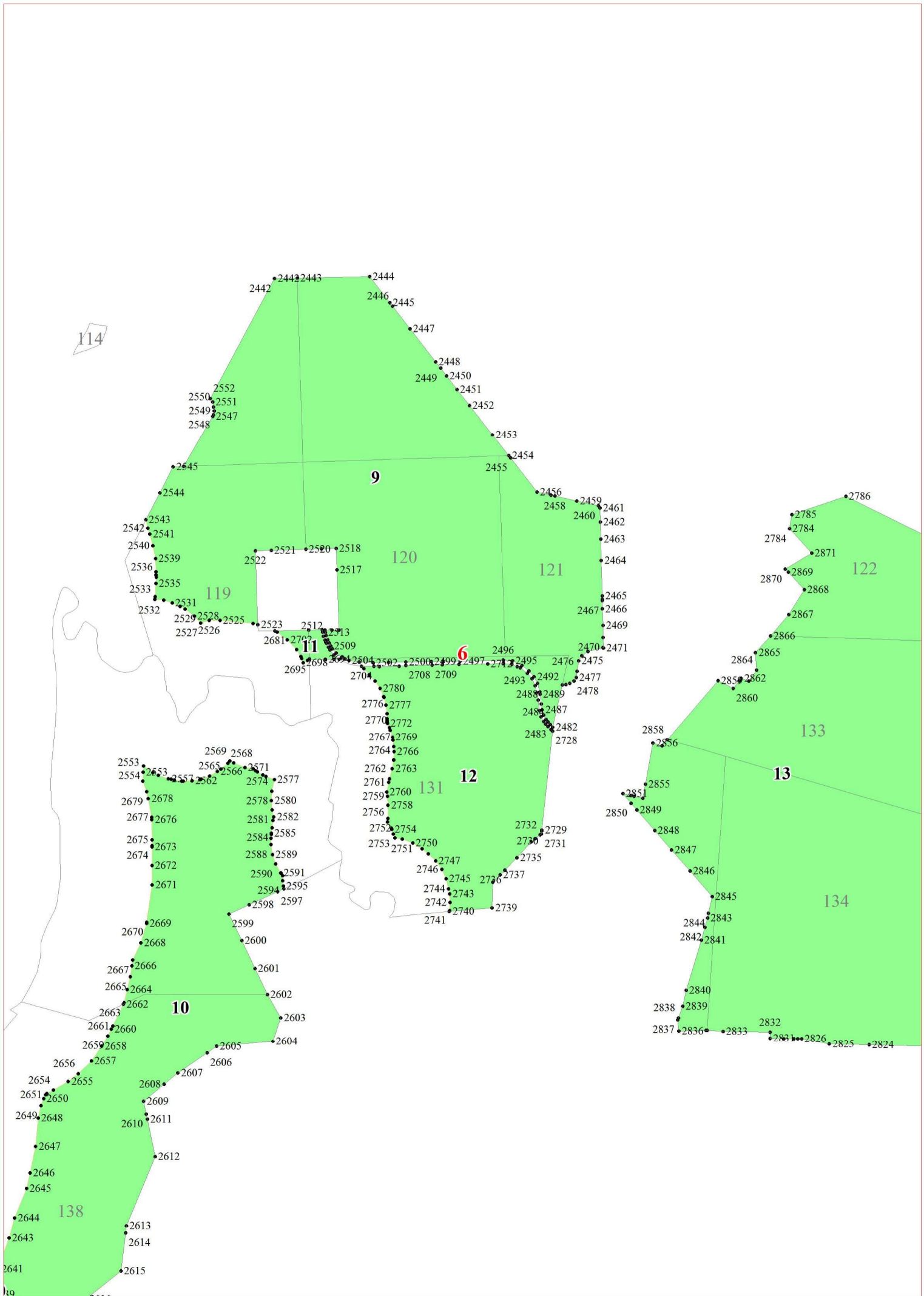
5

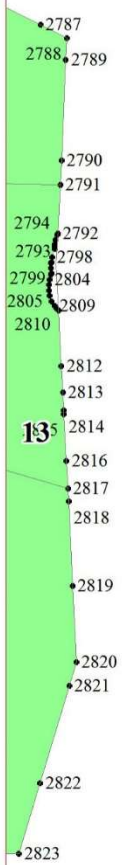
135

5

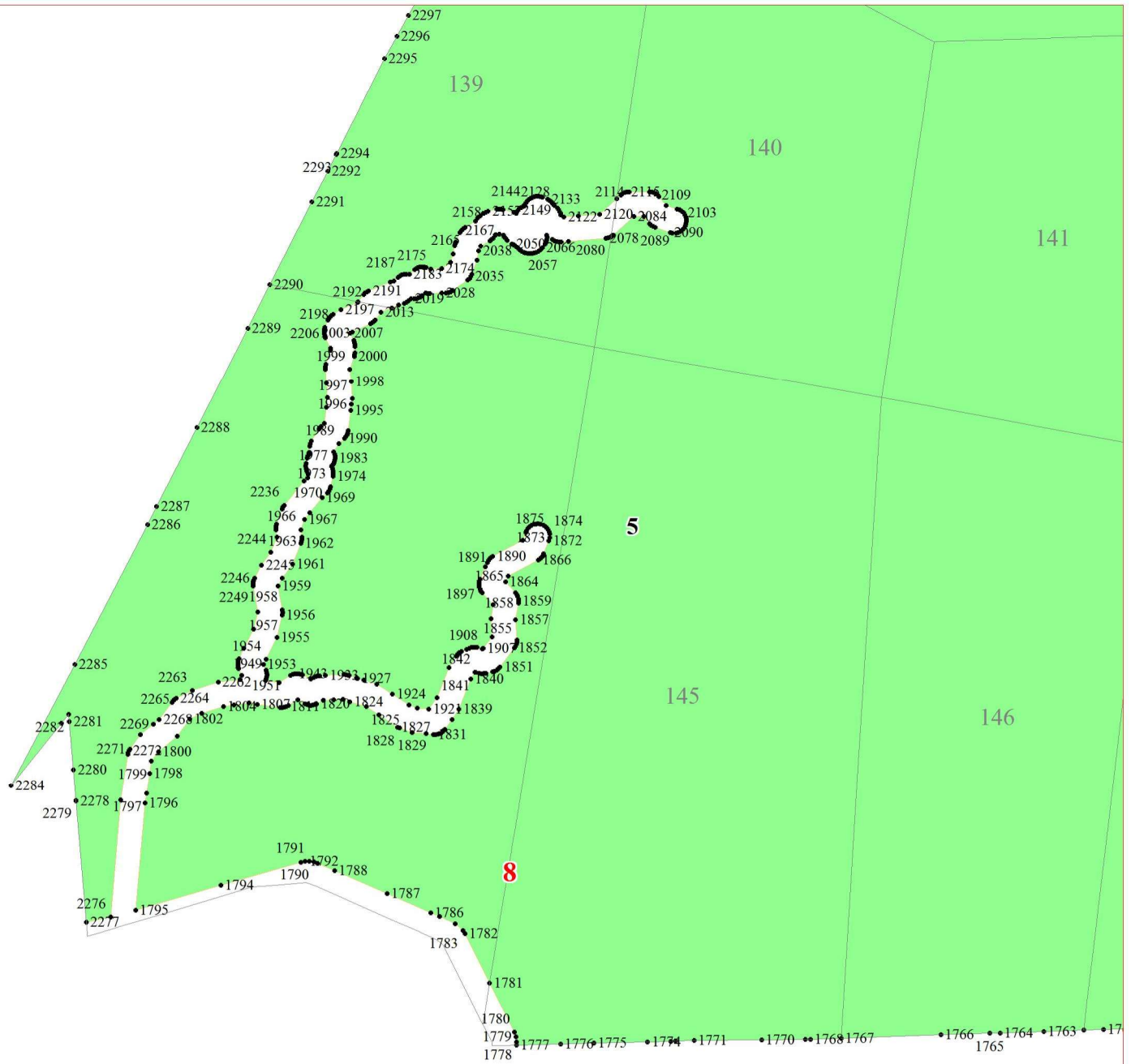


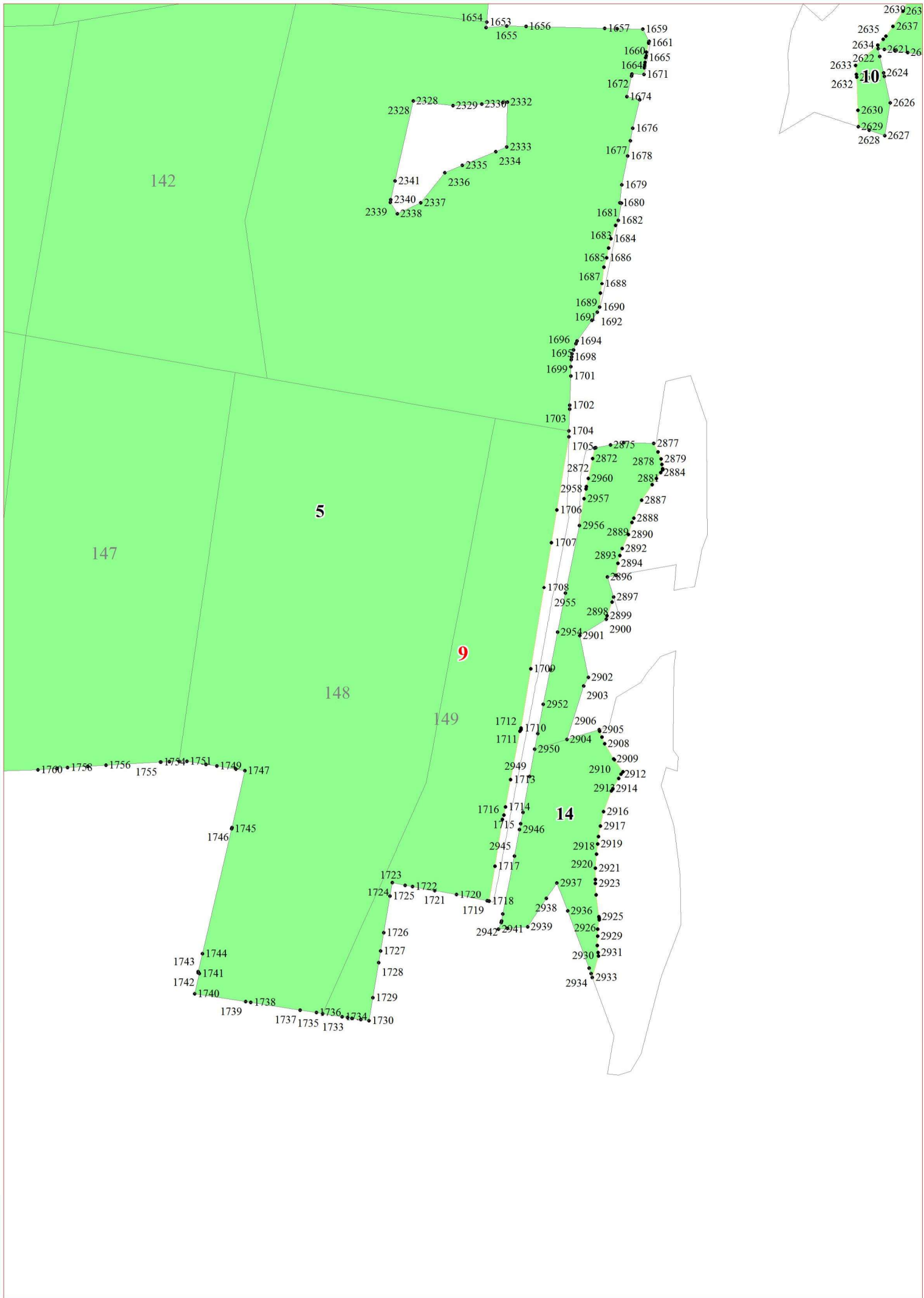






7





10