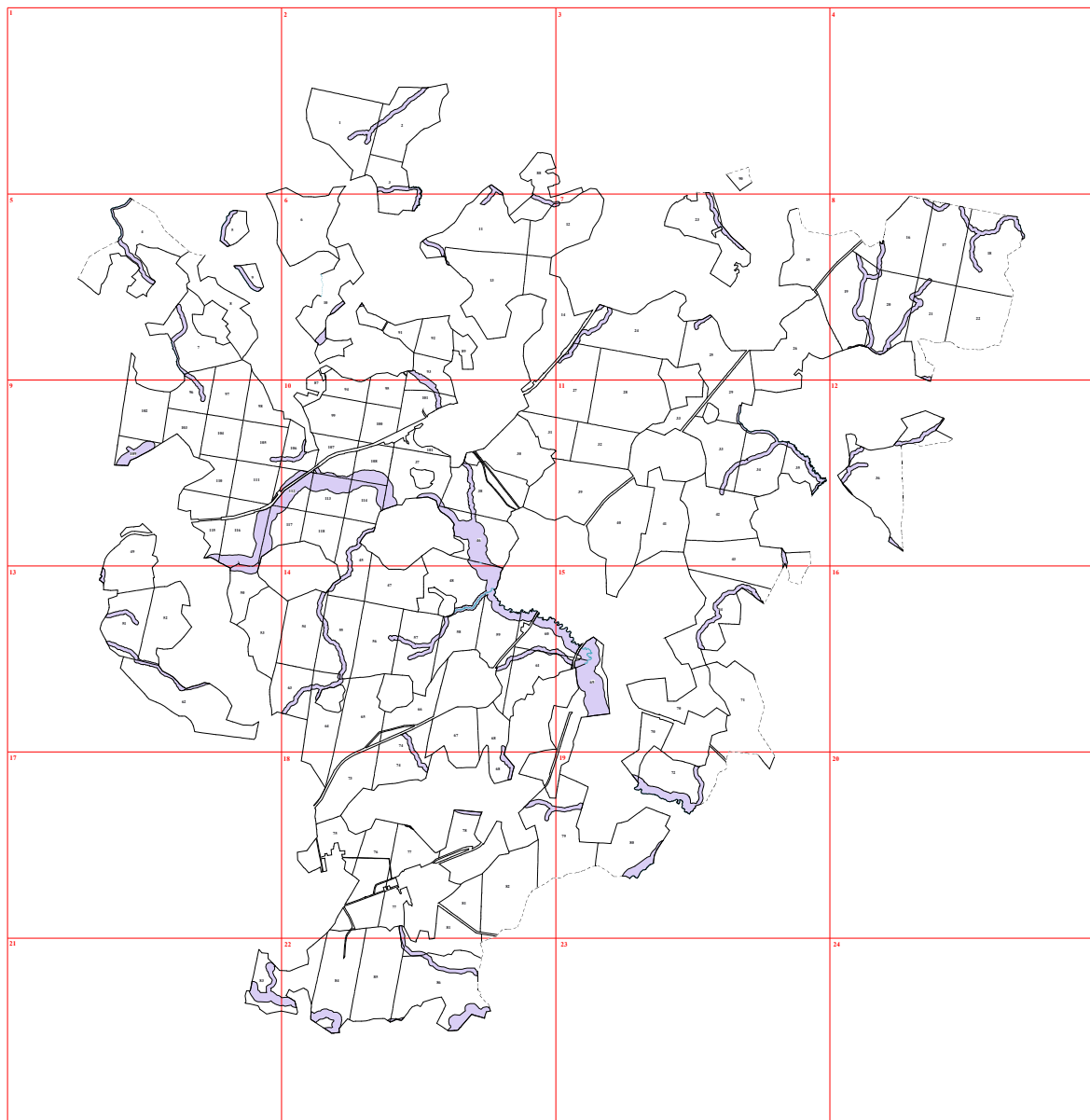
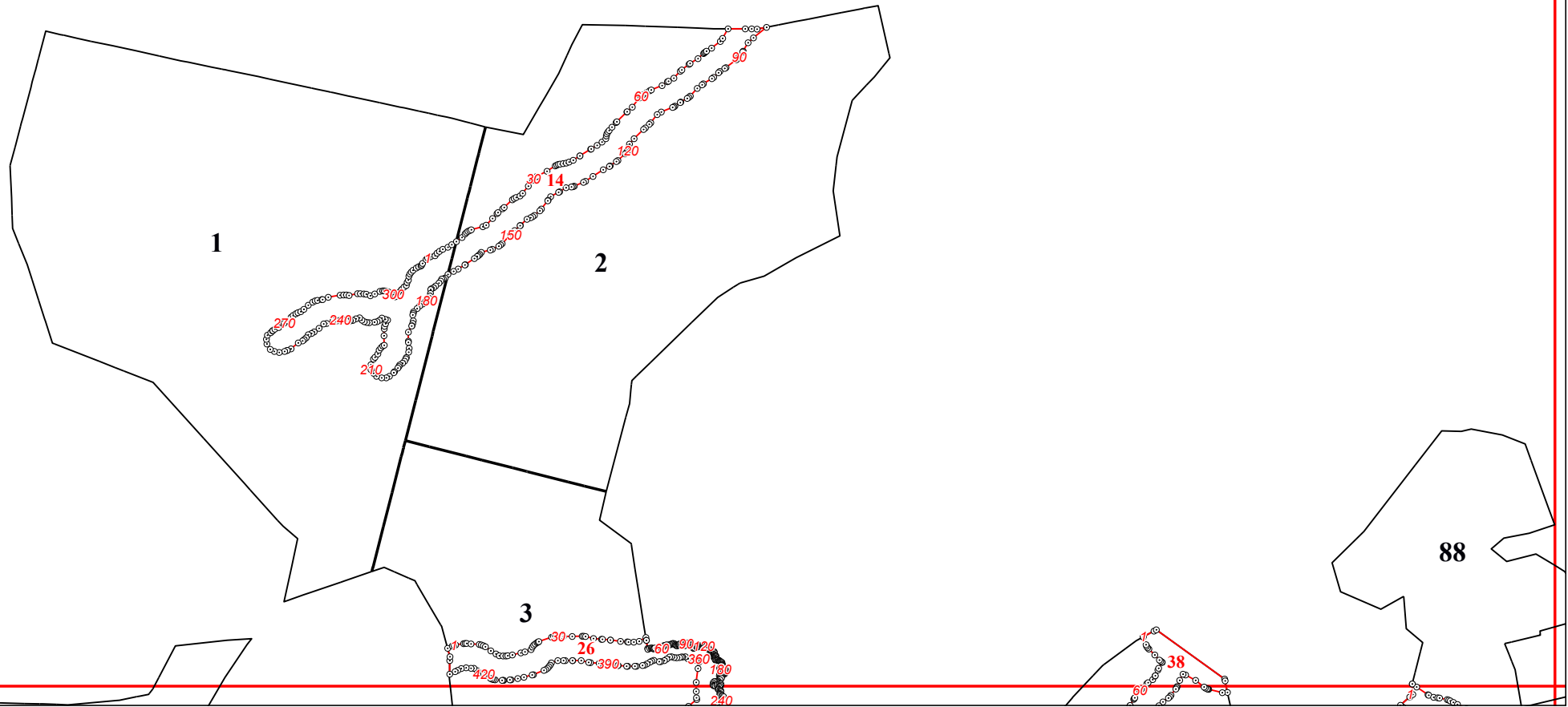


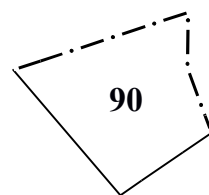
**Графическое описание местоположения границ земель, на которых
располагаются леса, расположенные в водоохранных зонах, на территории
Воронского участкового лесничества Судиславского лесничества
Костромской области**

Приложение № 2 к приказу Рослесхоза
от 28.02.2023 № 310





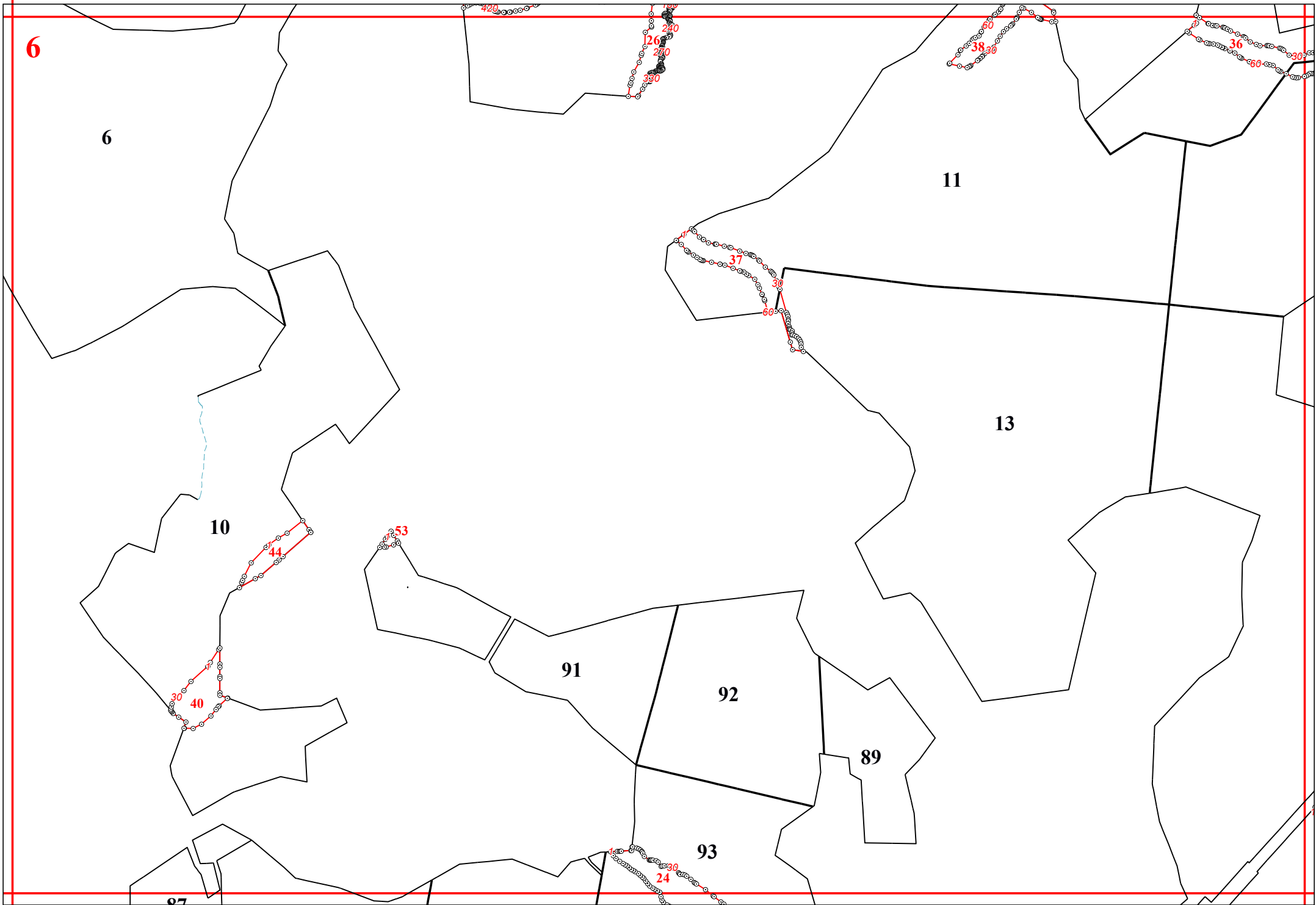
3

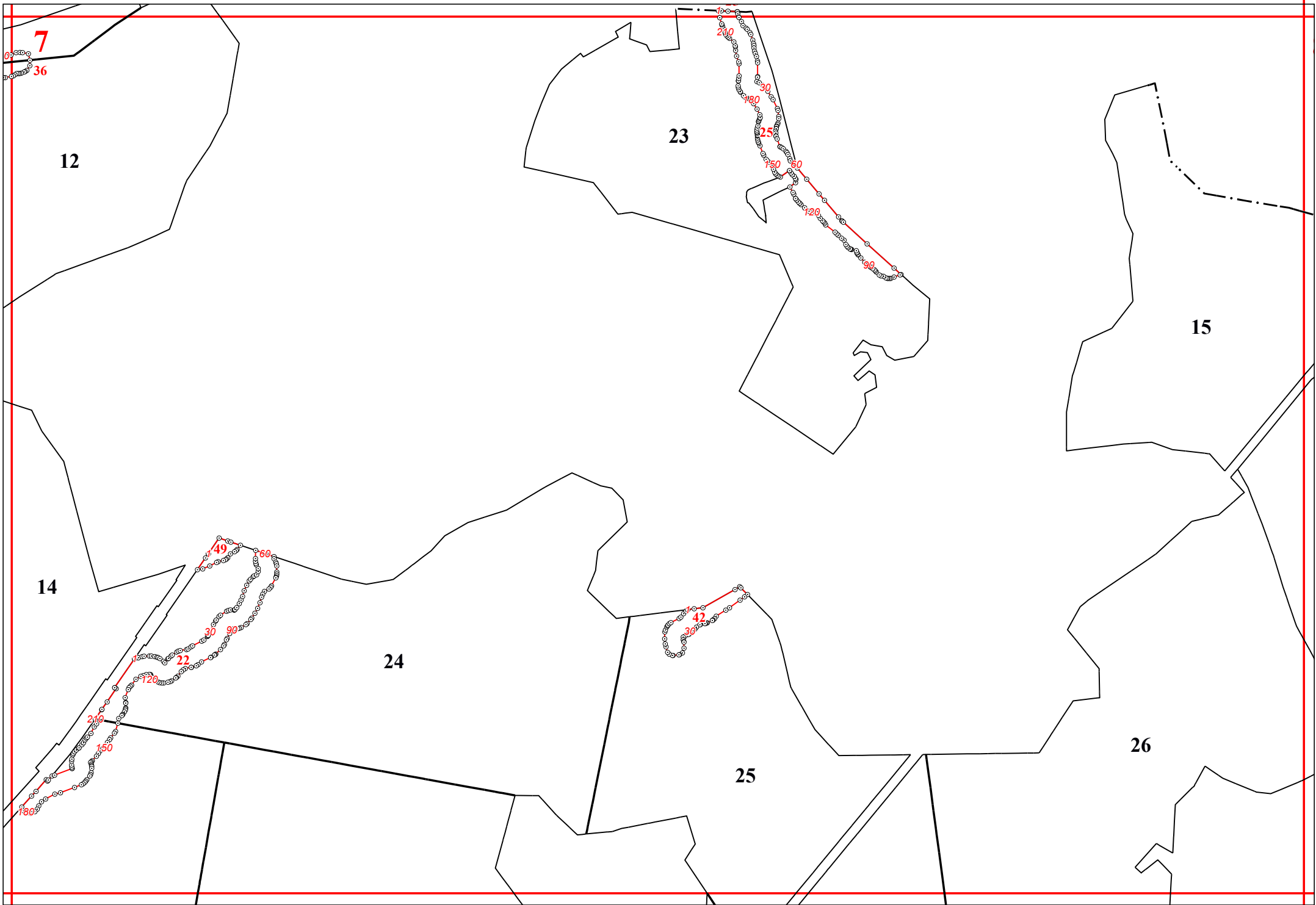


25

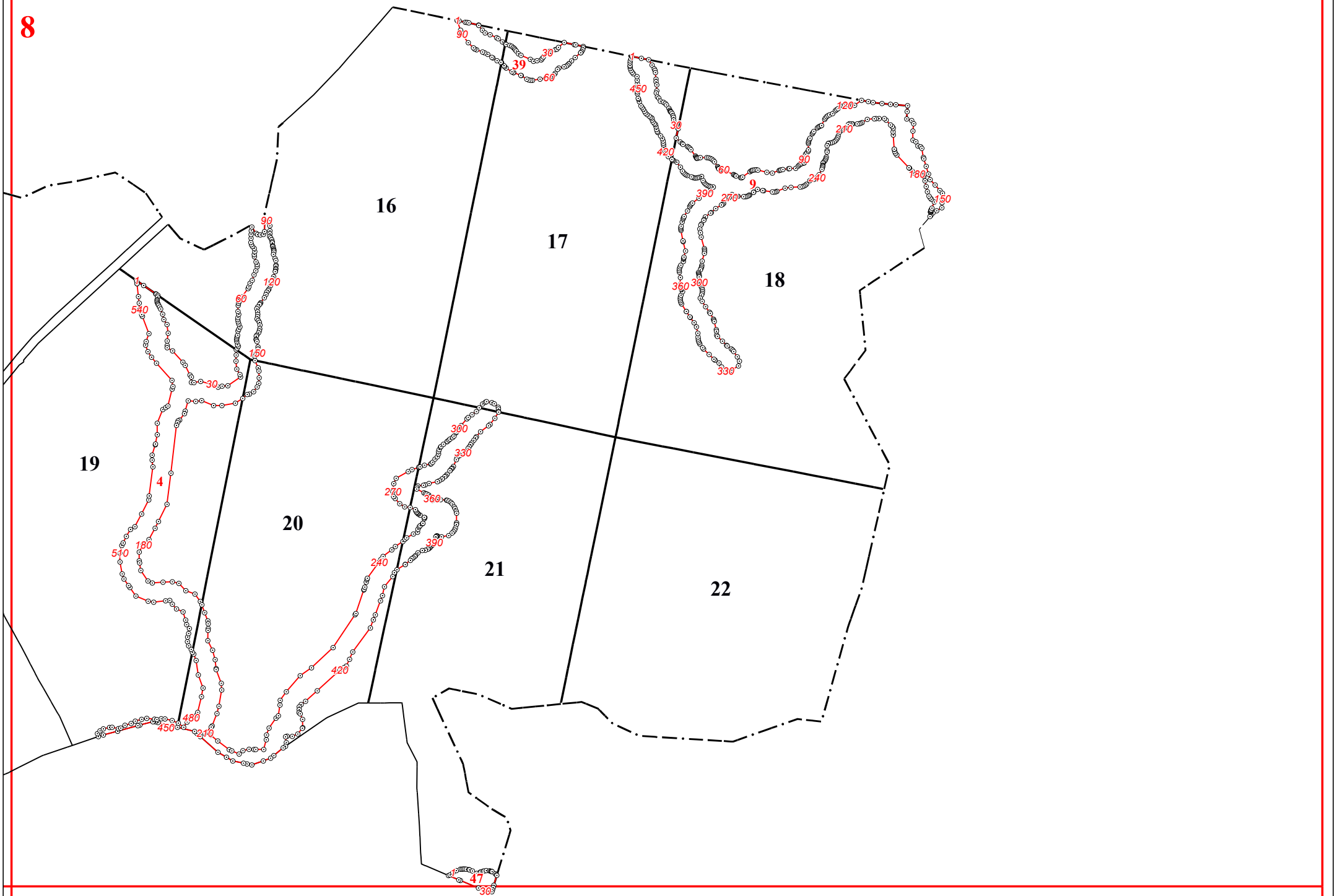


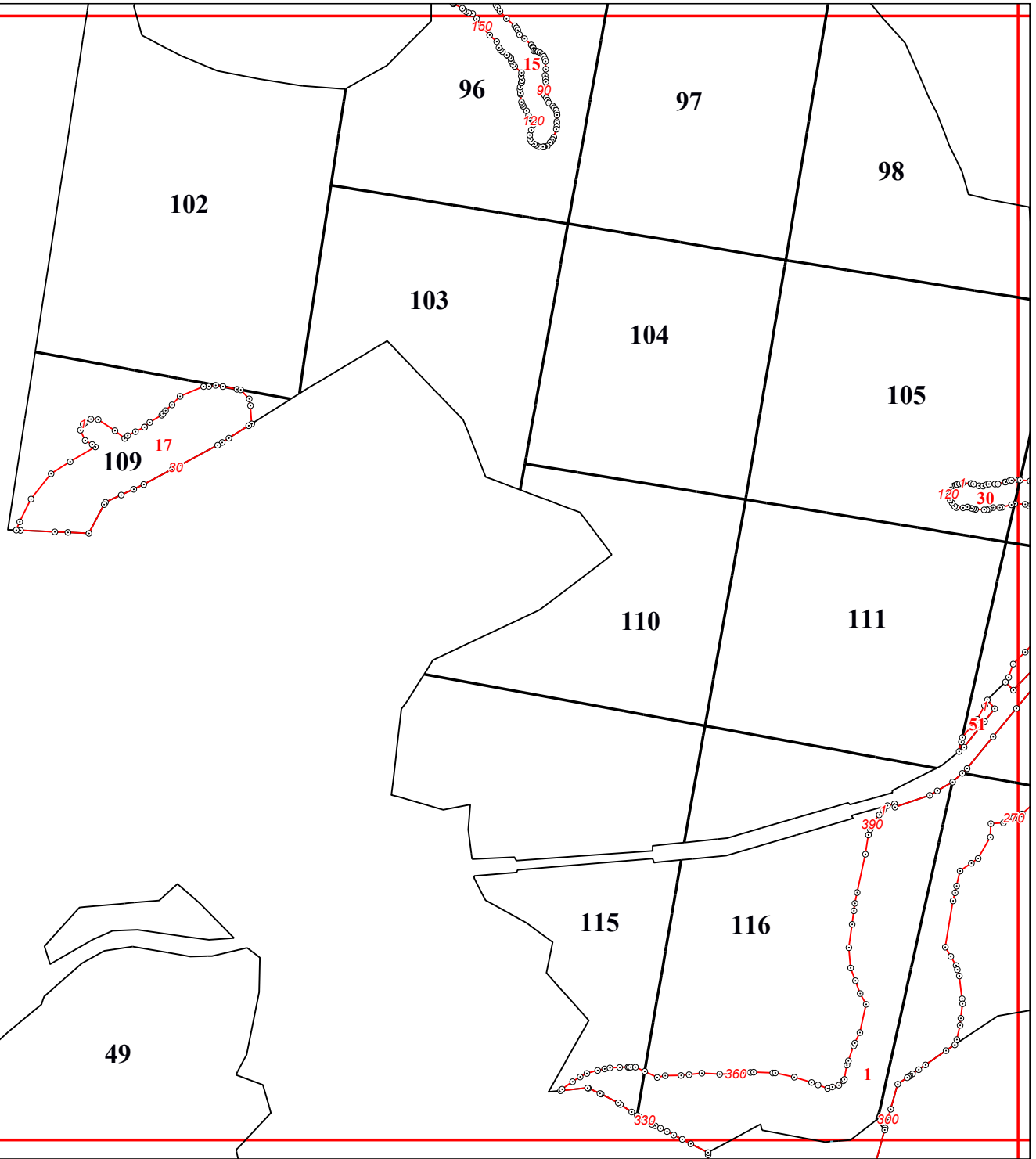


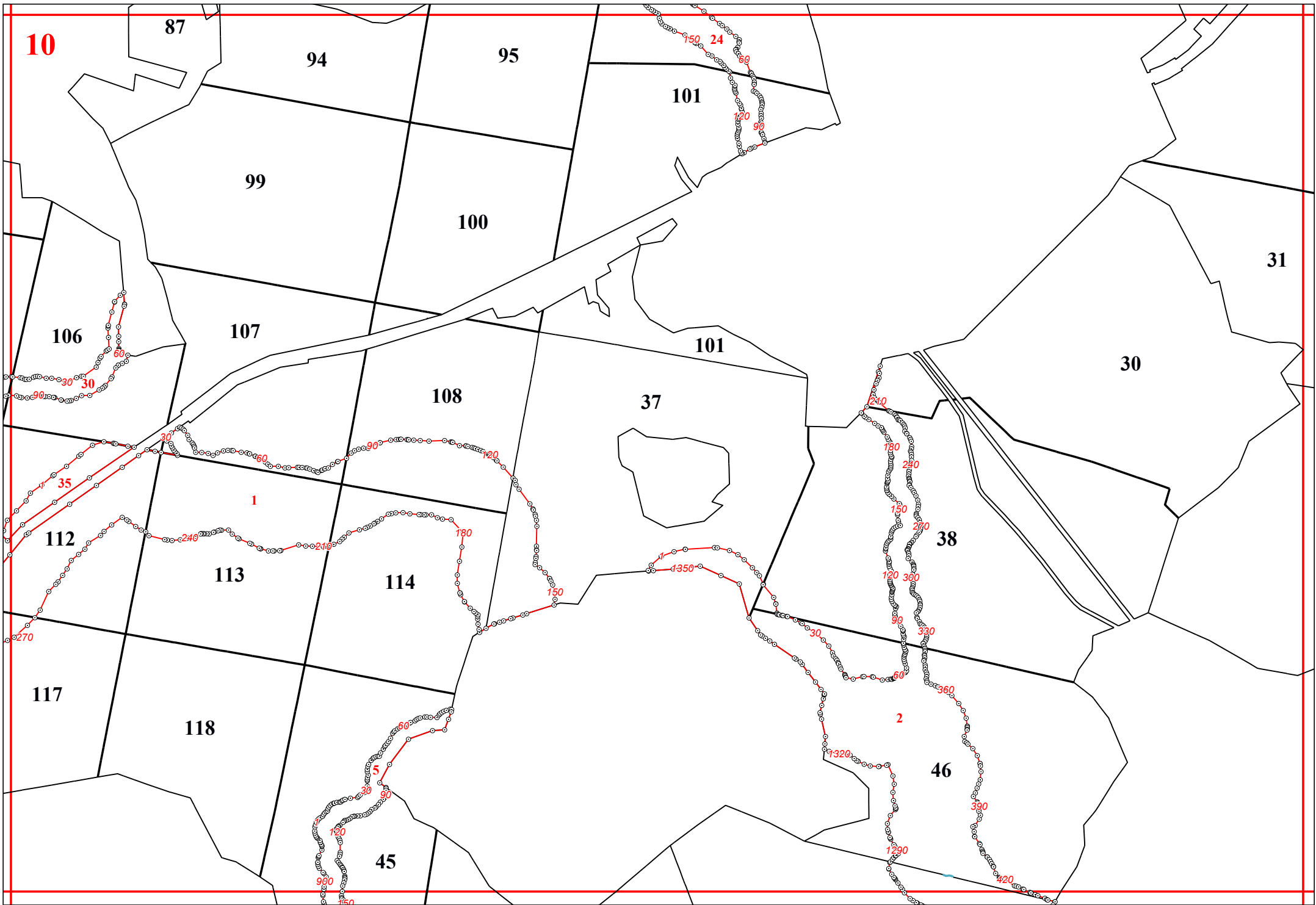


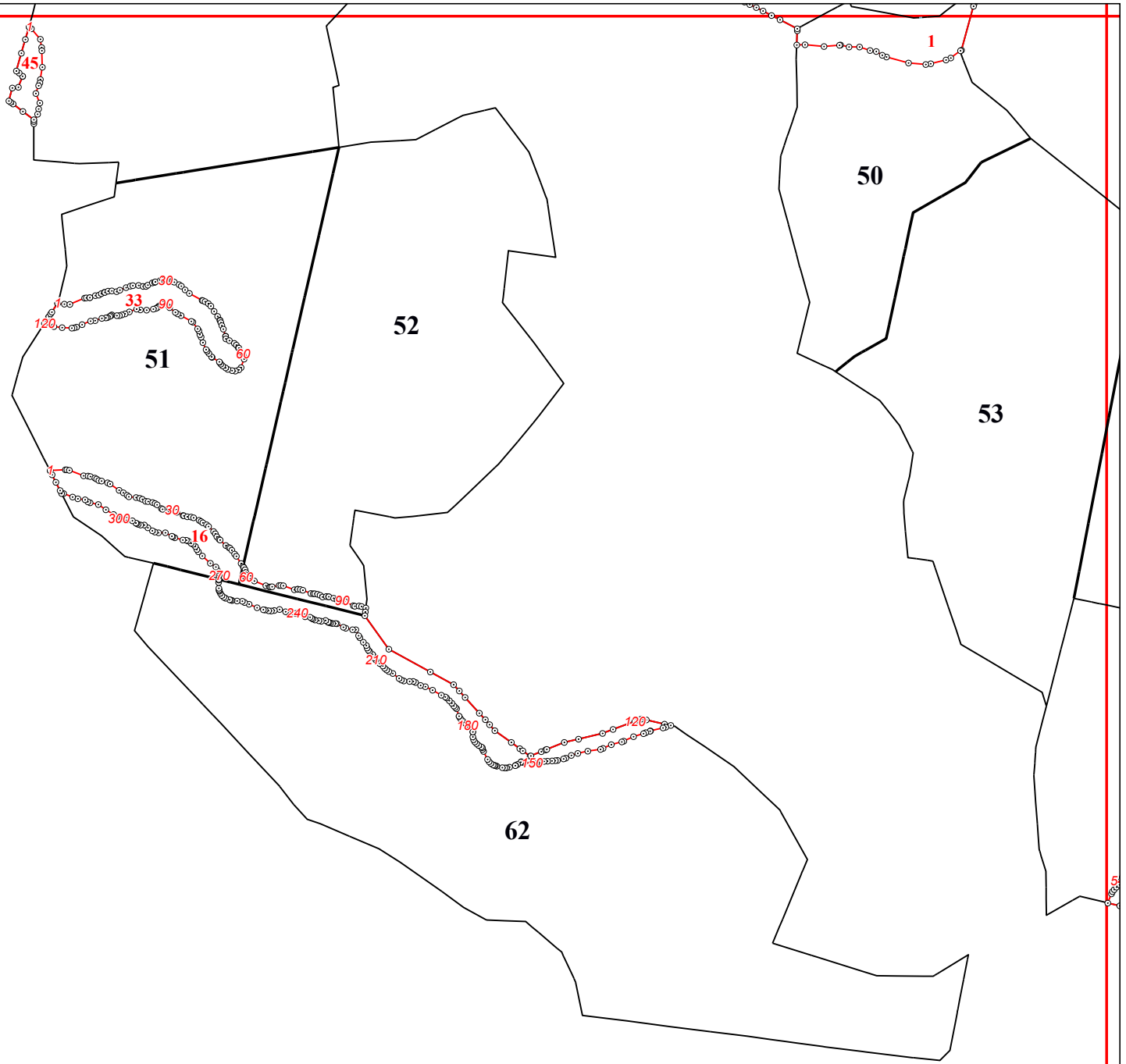


8

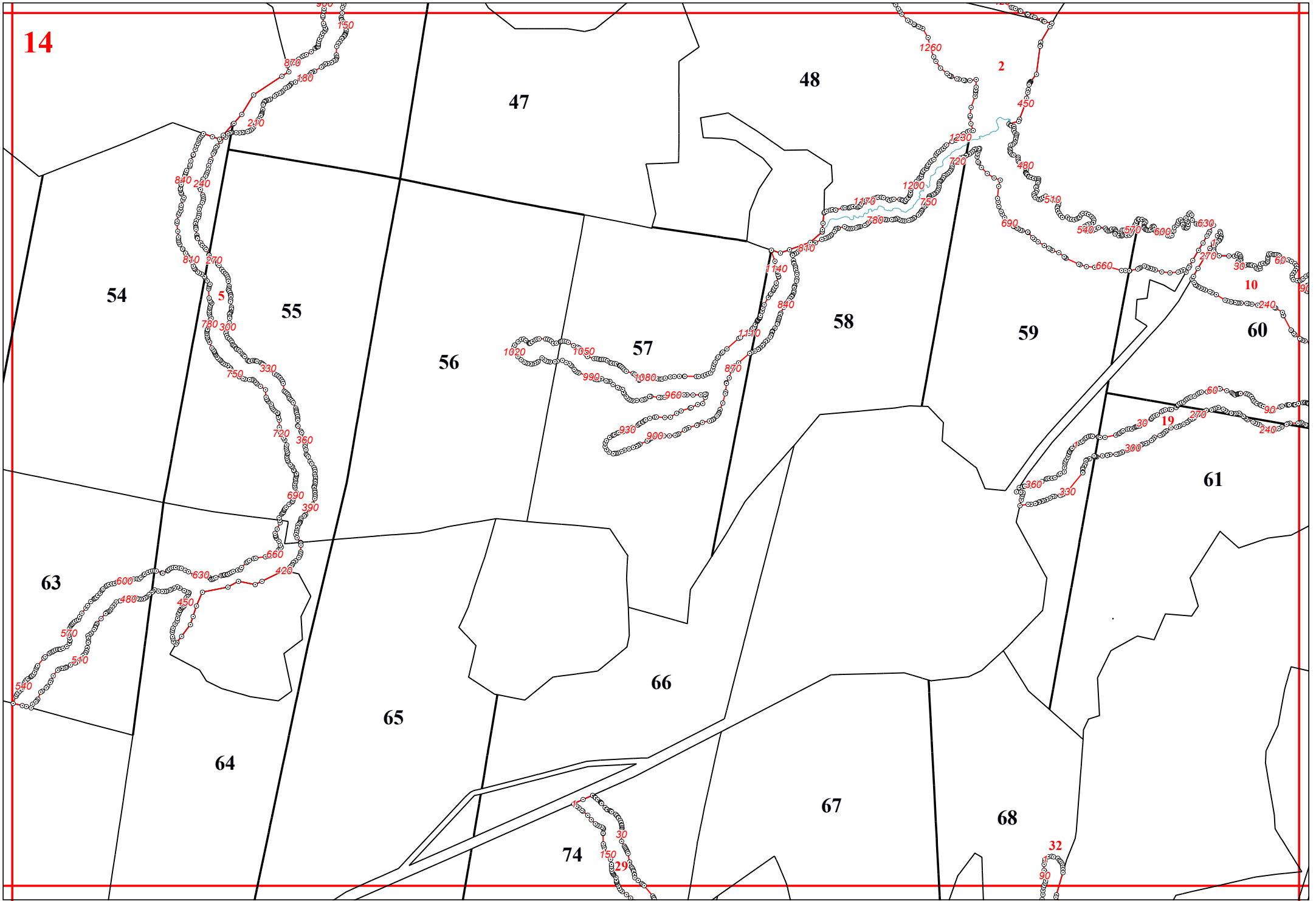




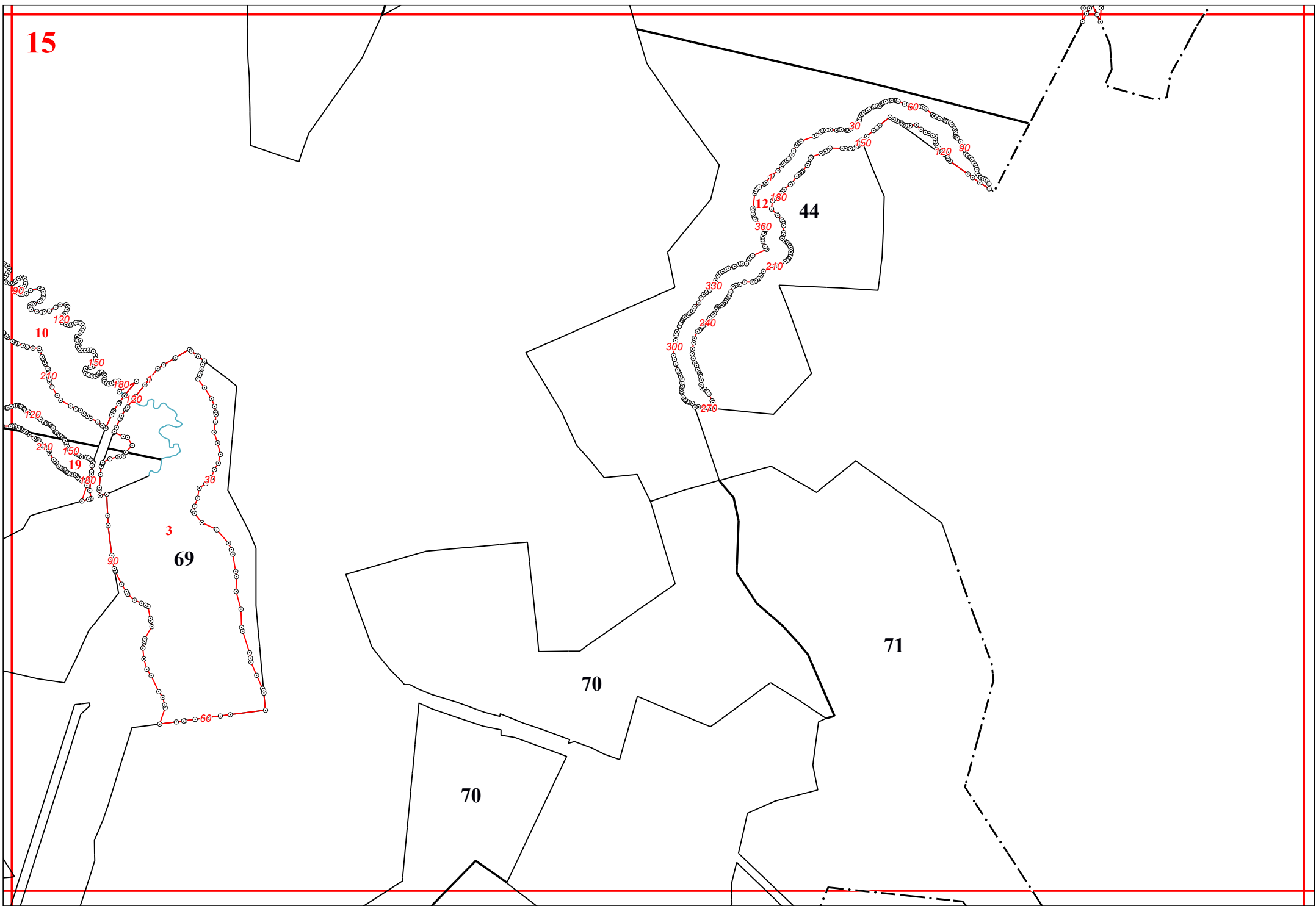




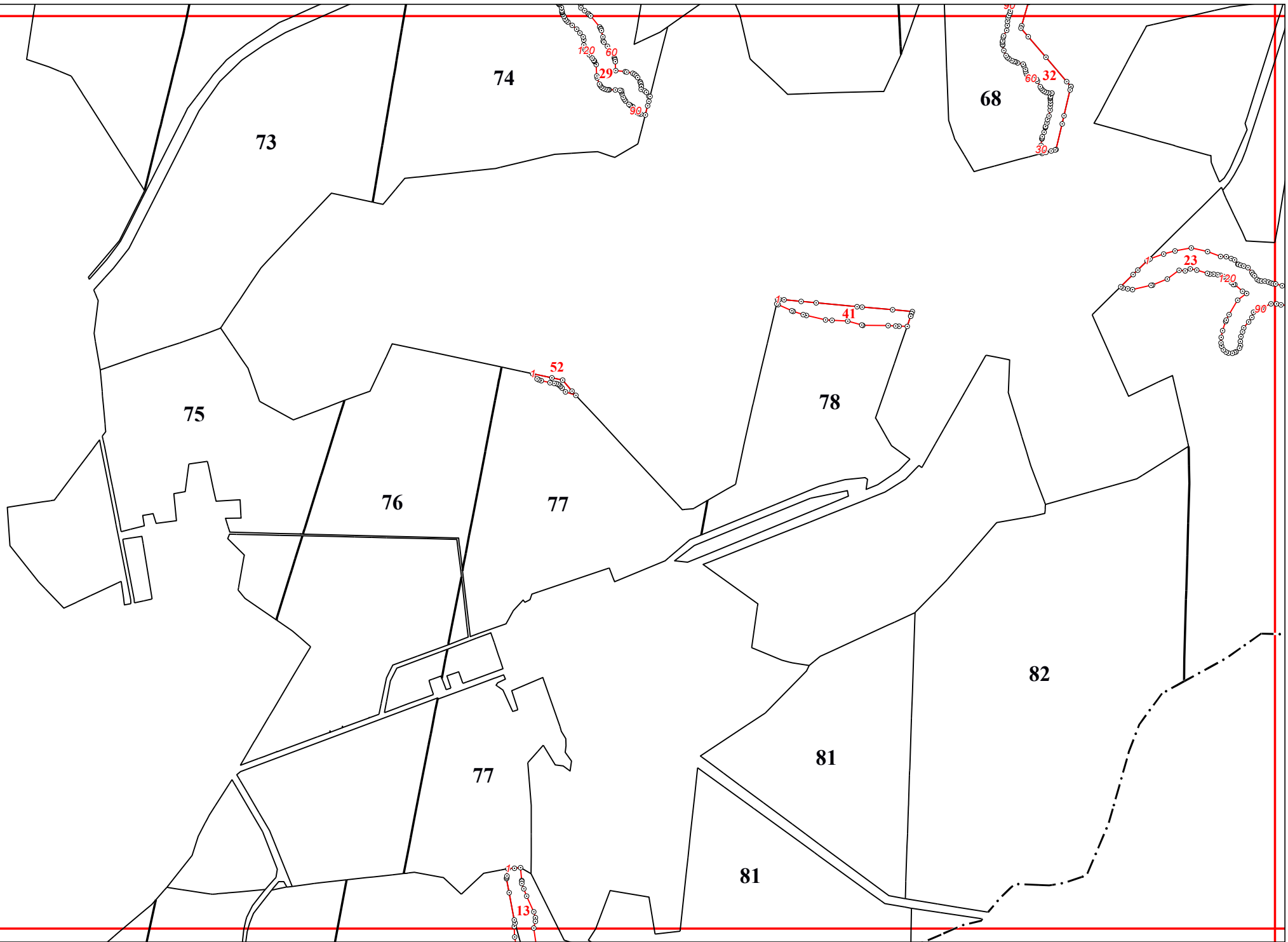
14



15



18

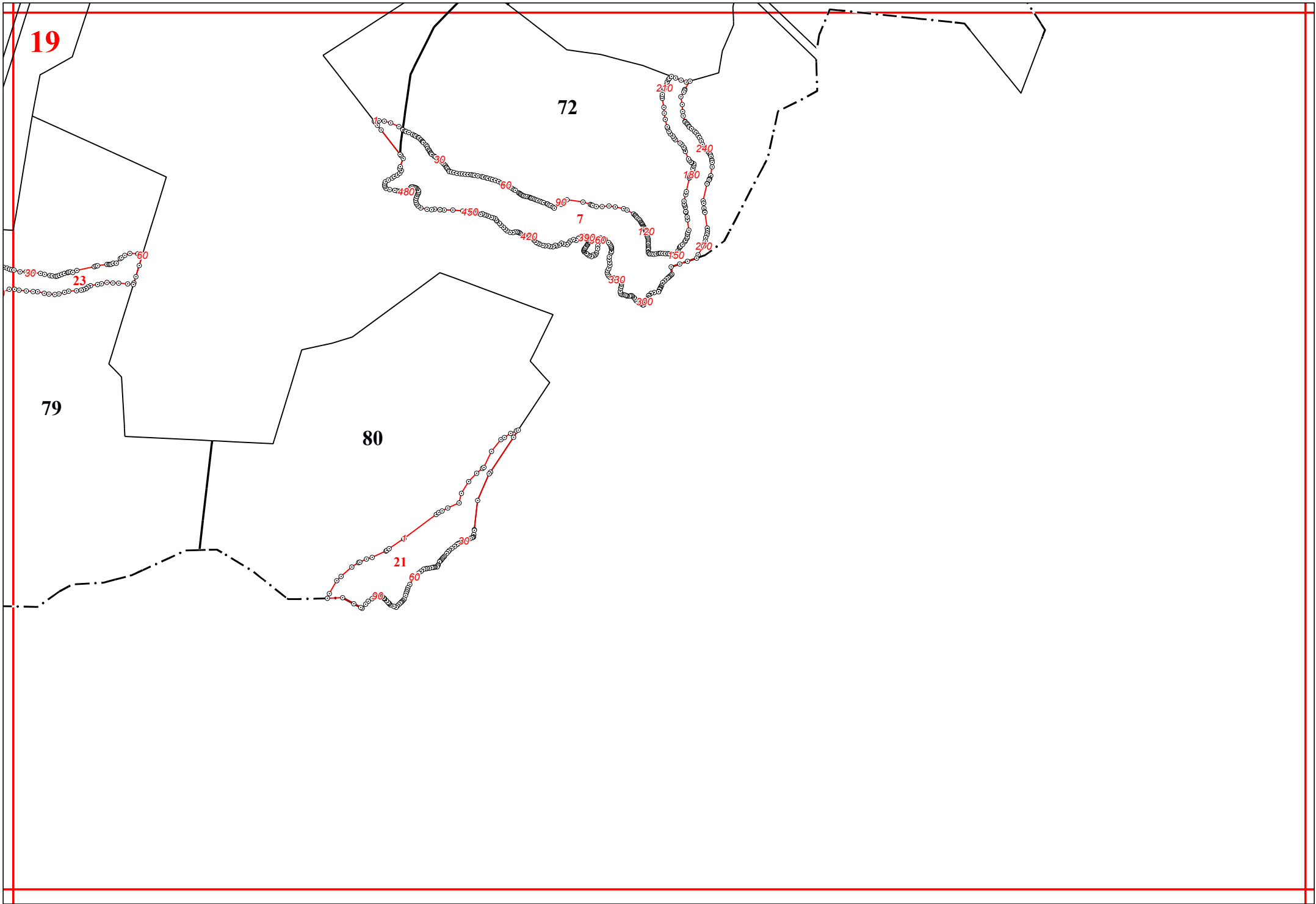


19

72

79

80



22

84

85

86

8

18

48

11

120

13

30

30

60

30

60

