

**Графическое описание местоположения границ земель,
на которых располагаются леса,
расположенные в водоохраных зонах,
на территории Лососкинского участкового лесничества
Сланцевского лесничества
Ленинградской области**

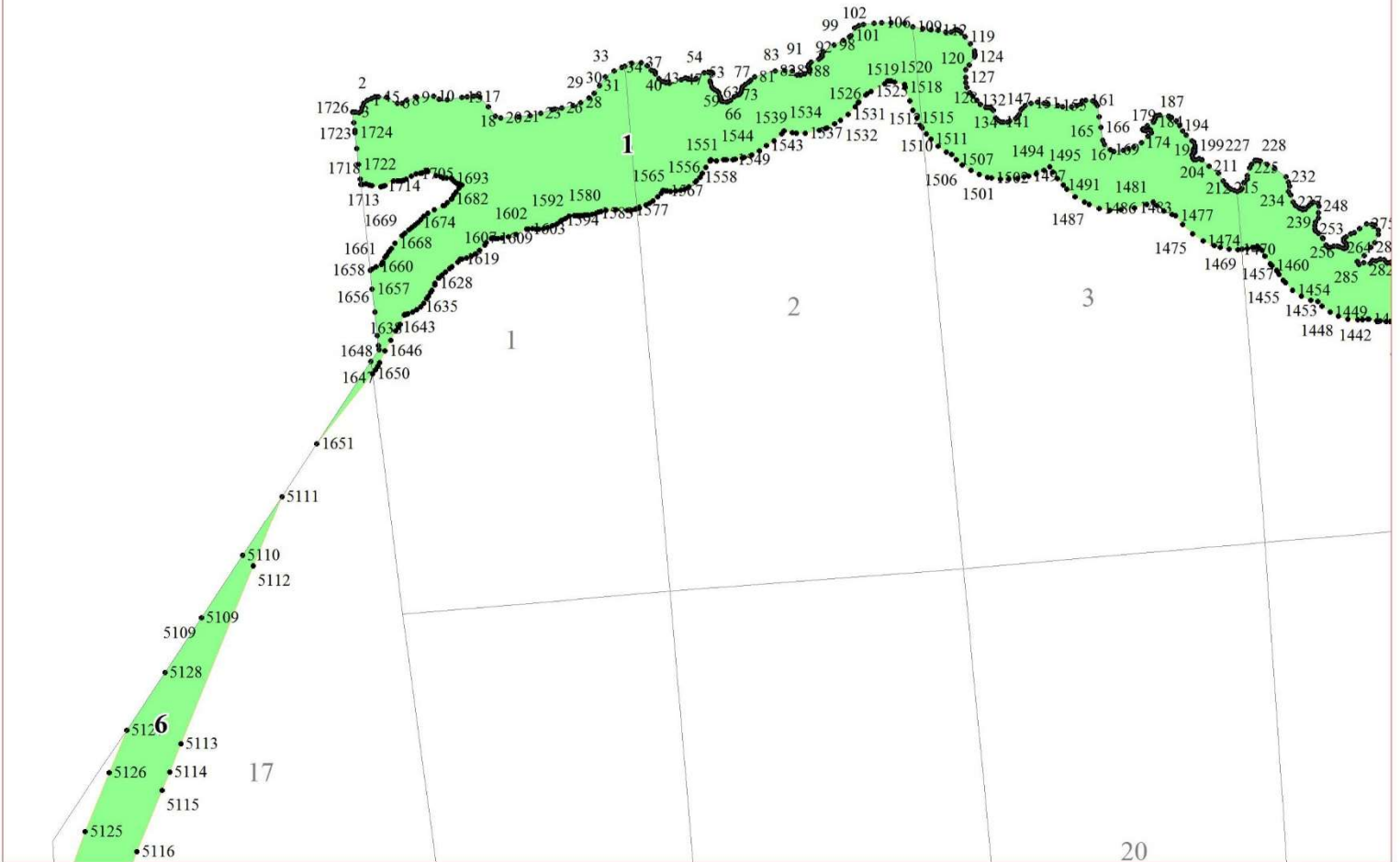
Приложение № 28 к приказу Рослесхоза
от 15.02.2023 № 97



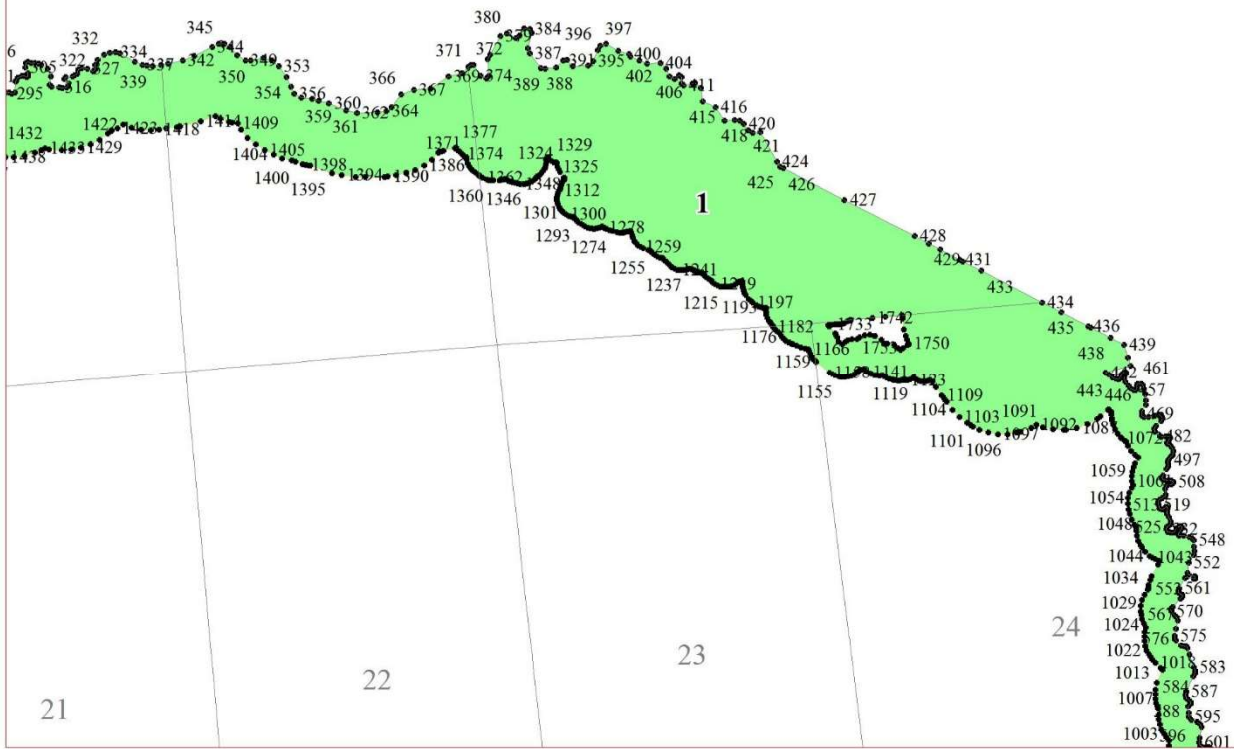
Условные обозначения:

- 1 номера листов
- 3 номера участков
- 61 номера лесных кварталов
- границы лесных кварталов
- границы листов
- границы категорий защитных лесов
- 45 номера характерных точек границ объекта

1

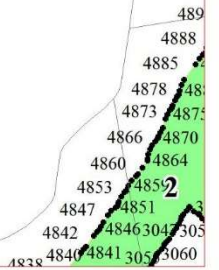


2

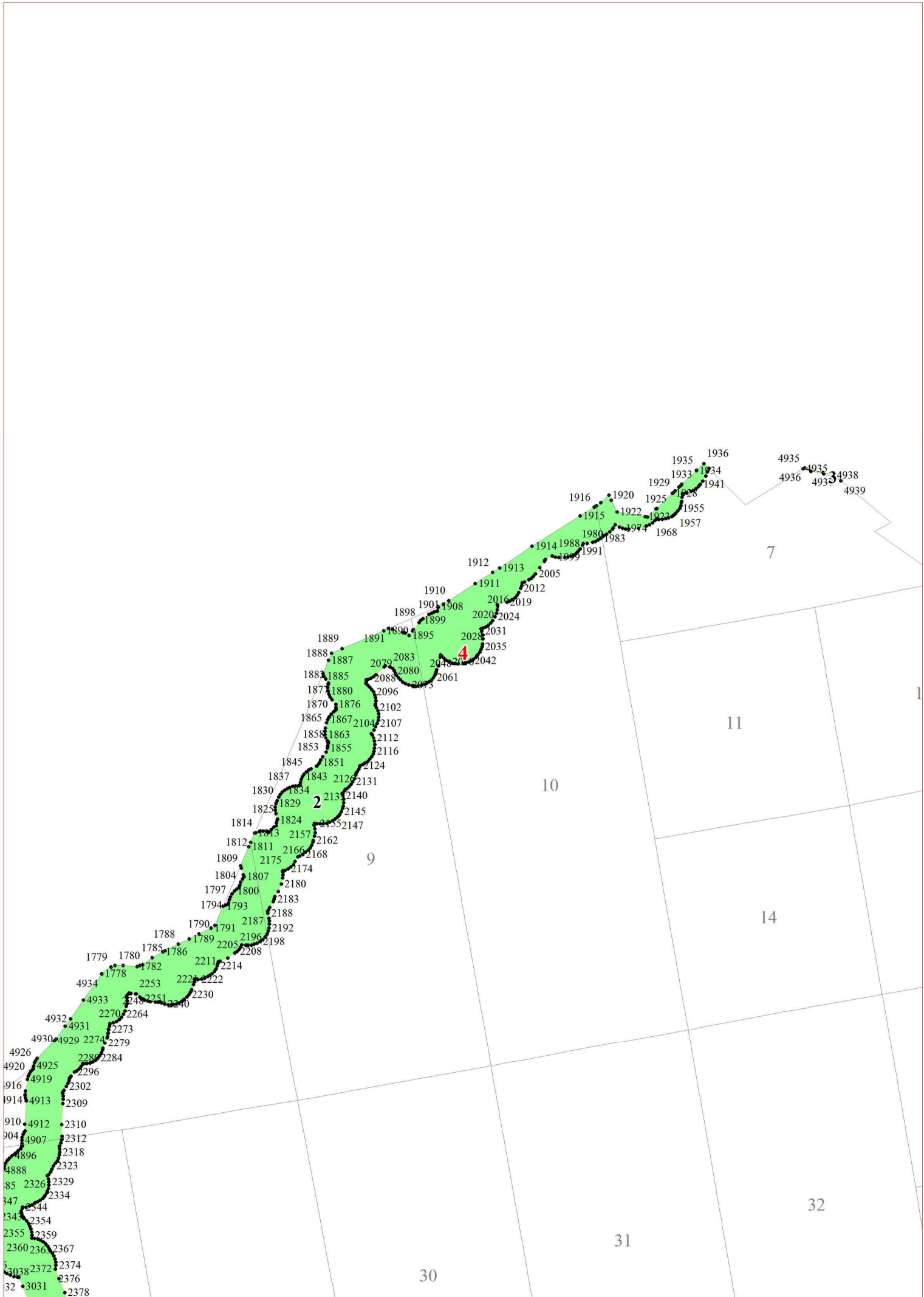


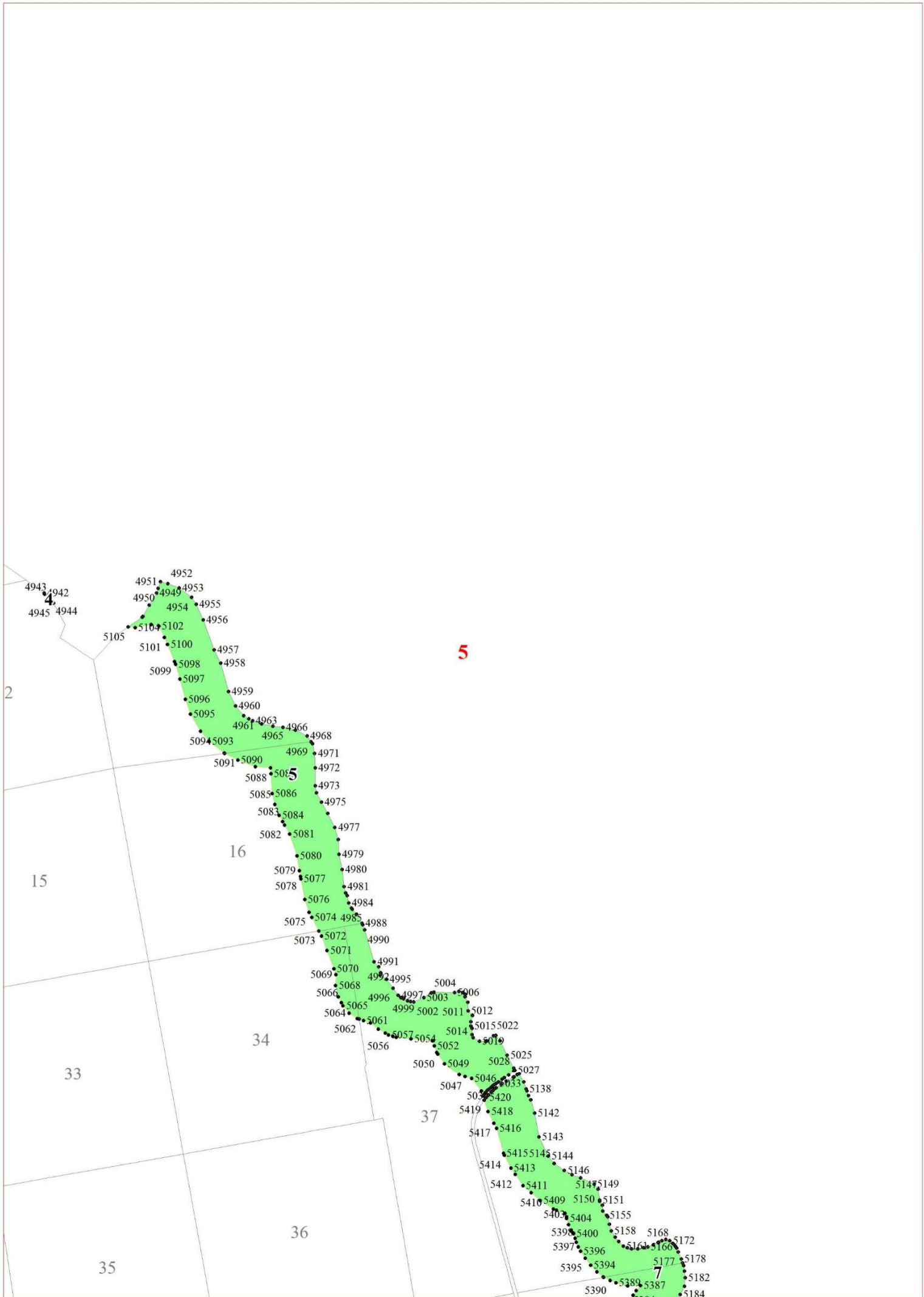
3

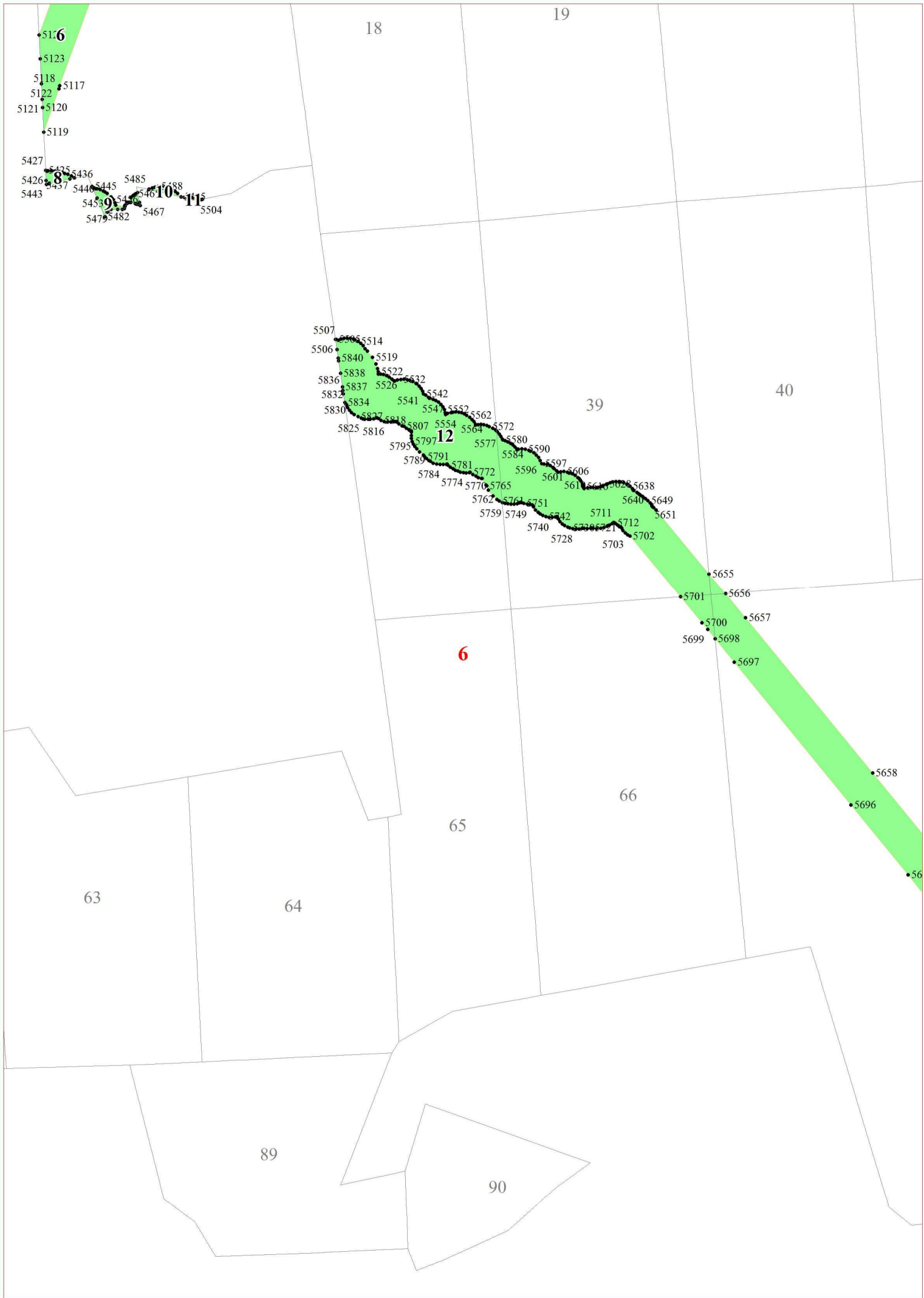
3

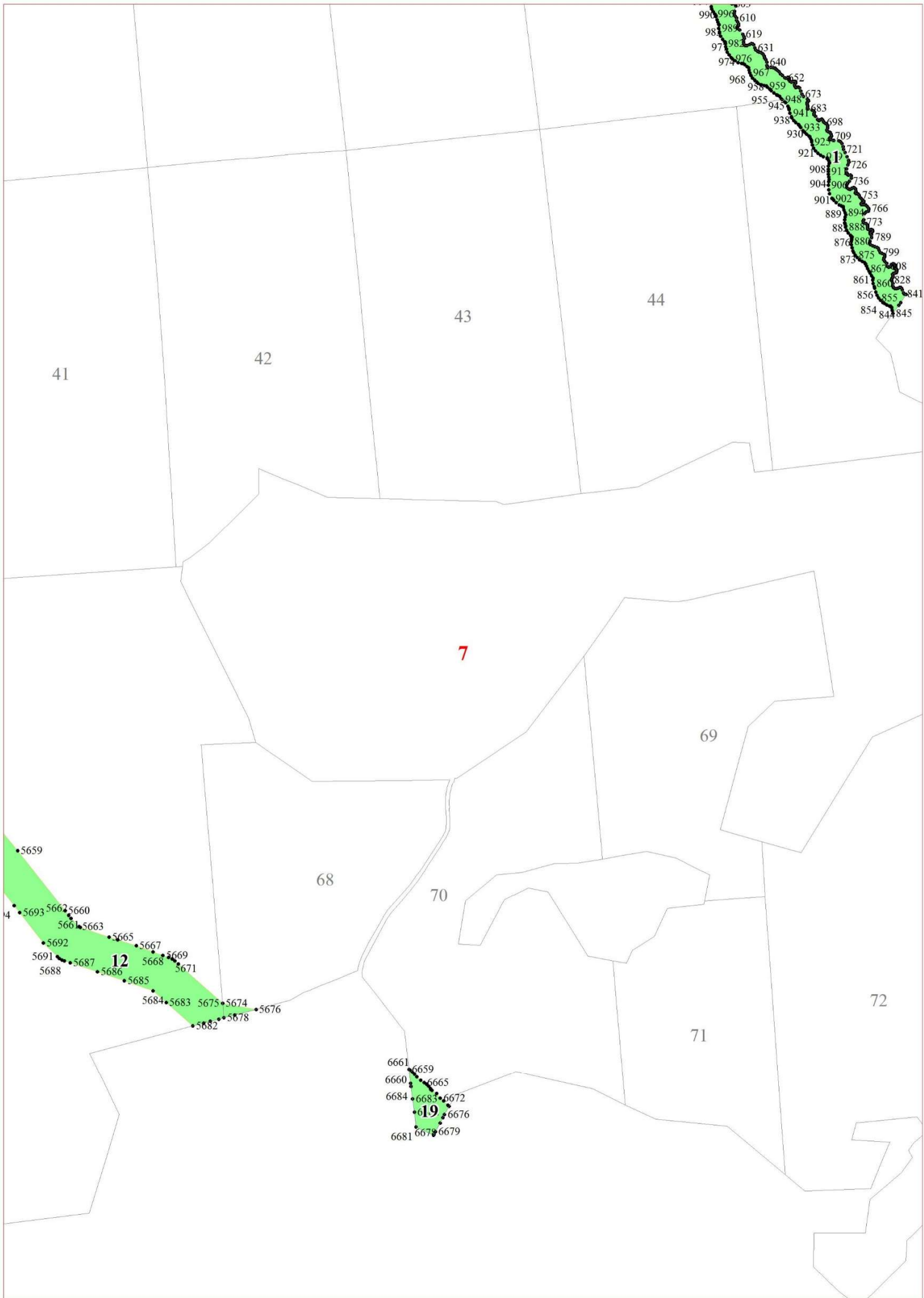


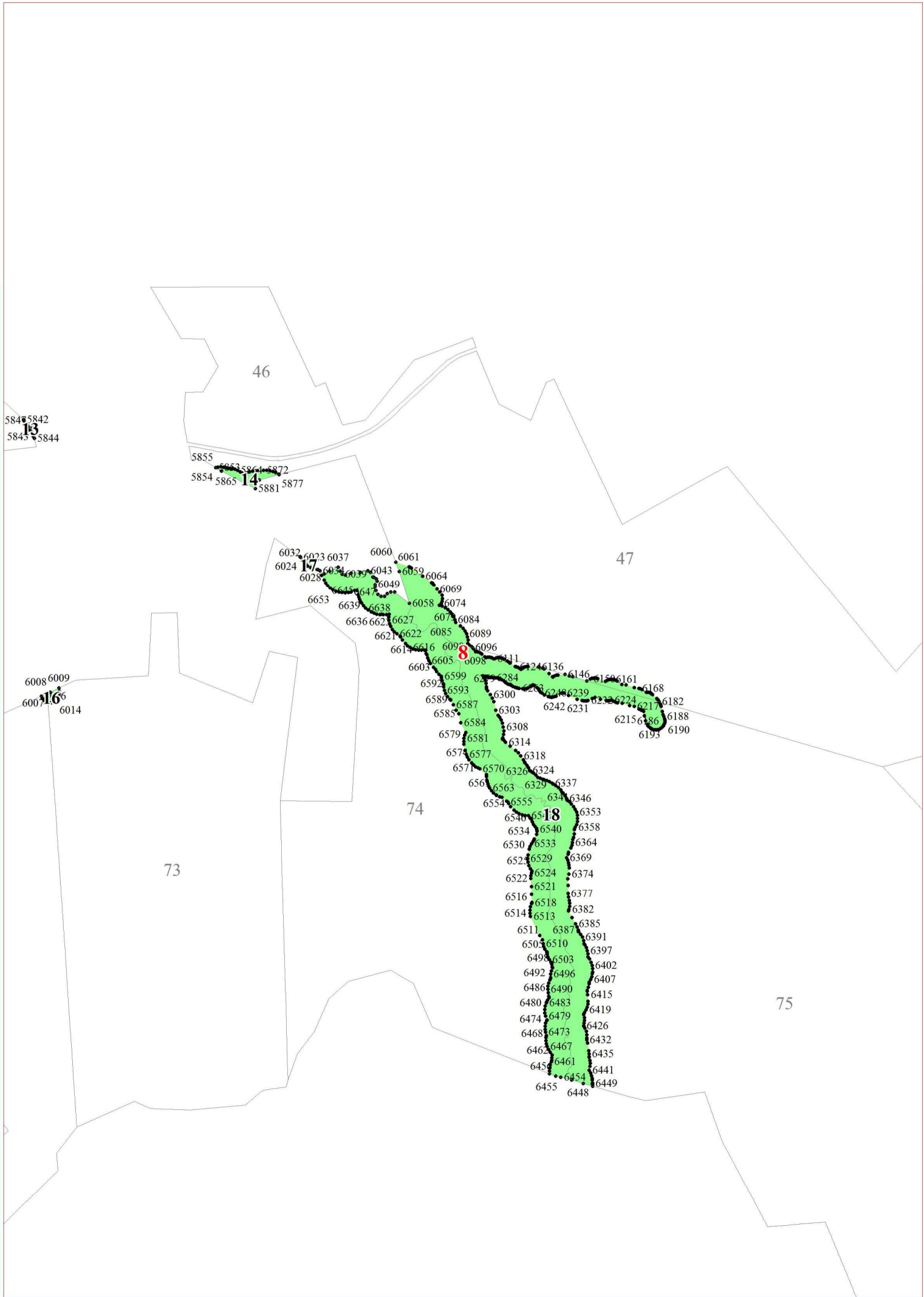
4











5843 5842
5845 5844

5855
5854 5865 5872
5881 5877

46

47

6008 6009
6007 6014

73

74

75

6032 6023 6037 6060 6061
6024 6028 6034 6039 6043 6059 6064
6049 6069
6058 6074
6653 6639 6638
6636 6623 6627 6073 6084
6621 6622 6085 6089
6614 6616 6093 6096
6603 6605 6098 6111 6246 6136
6592 6599 6247 6284 6146 6150 6161
6589 6593 6300 6248 6239 6232 6224 6217 6182
6585 6587 6303 6242 6231 6216 6186 6188
6579 6581 6314 6193 6190
6573 6577 6318
6571 6570 6326 6324
6566 6563 6329 6337
6554 6555 6344 6346
6540 6540 6353
6534 6540 6358
6530 6533 6364
6525 6529 6369
6522 6524 6374
6516 6521 6377
6514 6518 6382
6514 6513 6382
6511 6387 6385
6505 6510 6391
6498 6503 6397
6492 6496 6402
6486 6490 6407
6480 6483 6415
6474 6479 6419
6468 6473 6426
6462 6467 6432
6456 6461 6435
6454 6441
6455 6448

