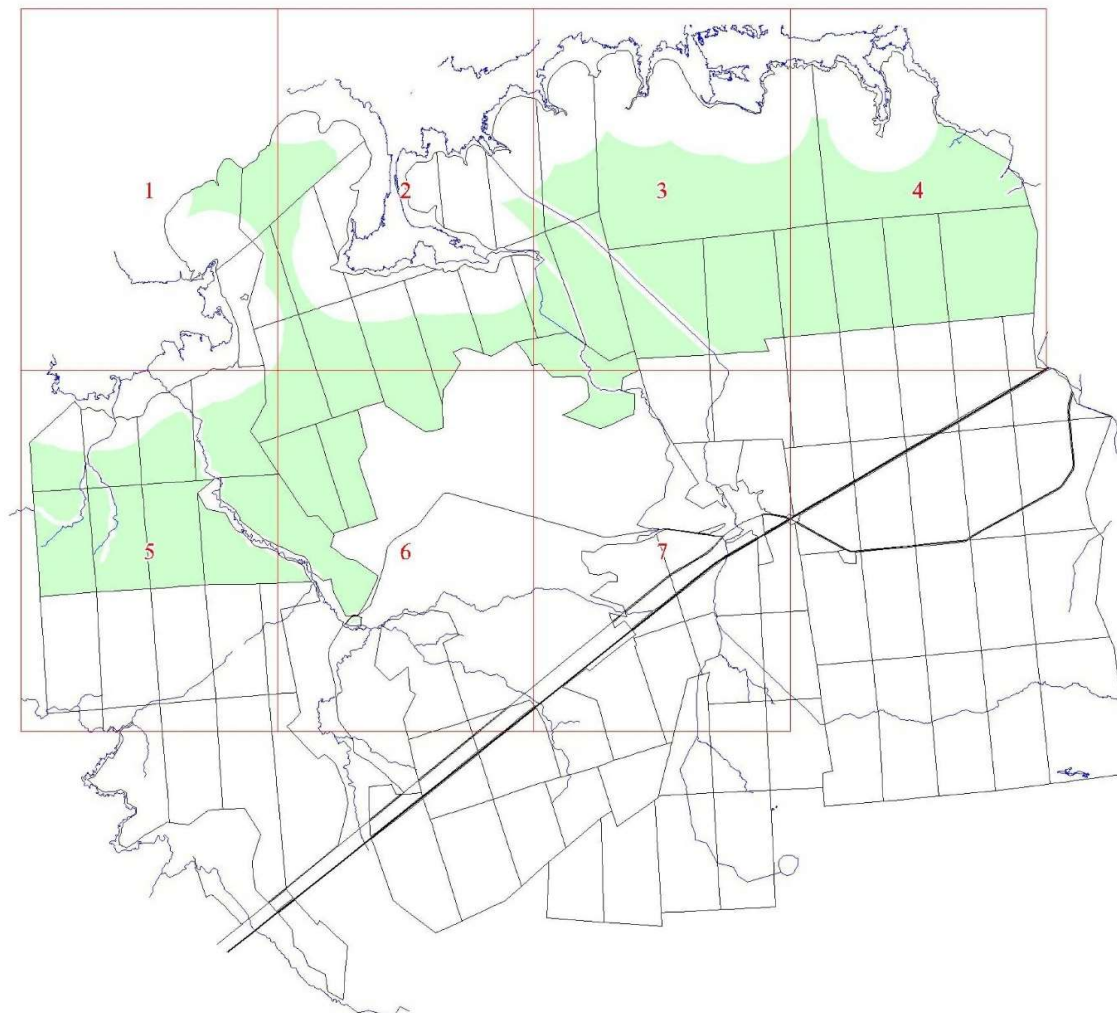


**Графическое описание местоположения границ земель,  
на которых располагаются ценные леса  
(запретные полосы лесов, расположенные вдоль водных объектов)  
на территории Черновского участкового лесничества  
Сланцевского лесничества  
Ленинградской области**

Приложение № 80 к приказу Рослесхоза  
от 15.02.2023 № 97

- Условные обозначения:**
- 1      номера листов
  - 3      номера участков
  - 61     номера лесных кварталов
  - границы лесных кварталов
  - границы листов
  - границы категорий защитных лесов
  - 45   номера характерных точек границ объекта



1

