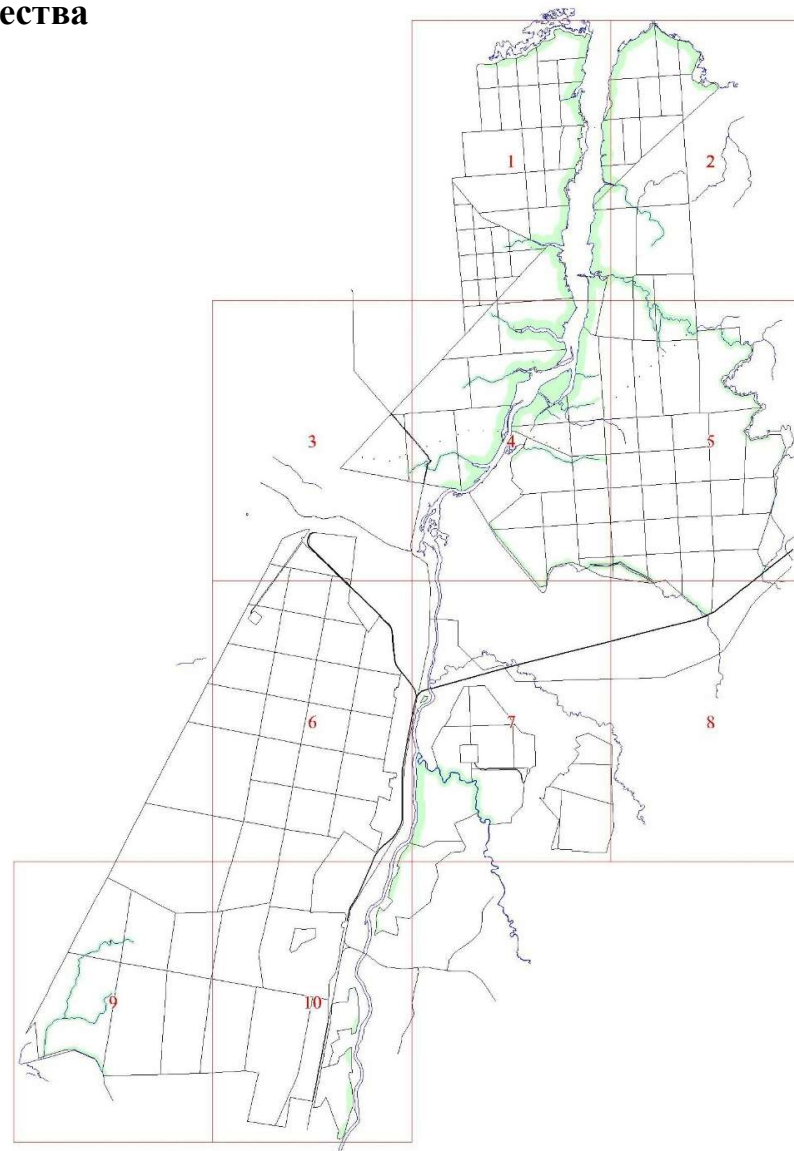


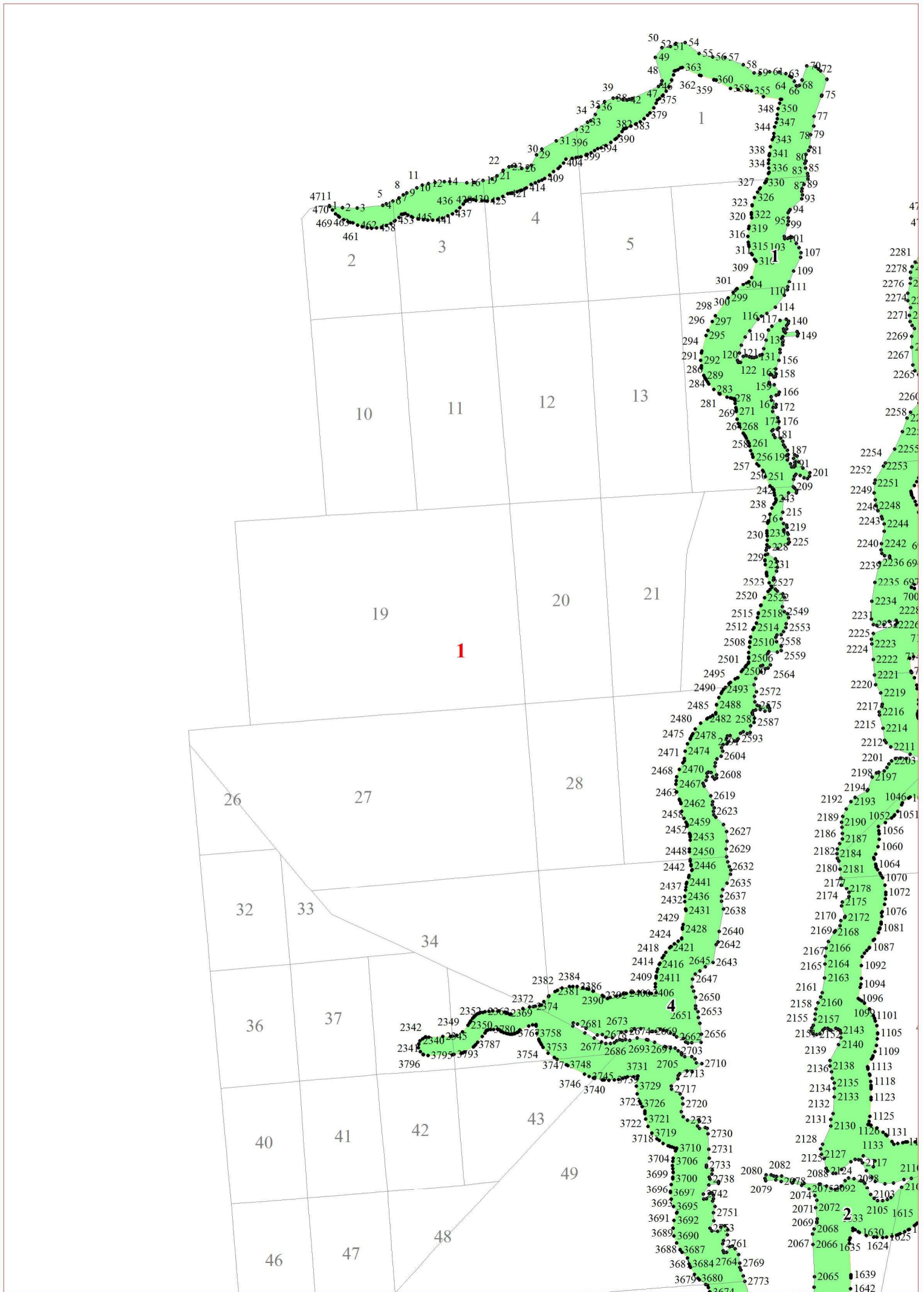
**Графическое описание местоположения границ земель,  
на которых располагаются леса,  
расположенные в водоохраных зонах,  
на территории Сланцевского участкового лесничества  
Сланцевского лесничества  
Ленинградской области**

Приложение № 56 к приказу Рослесхоза  
от 15.02.2023 № 97

**Условные обозначения:**

- 1      номера листов
- 3      номера участков
- 61     номера лесных кварталов
- границы лесных кварталов
- границы листов
- границы категорий защитных лесов
- 45   номера характерных точек границ объекта





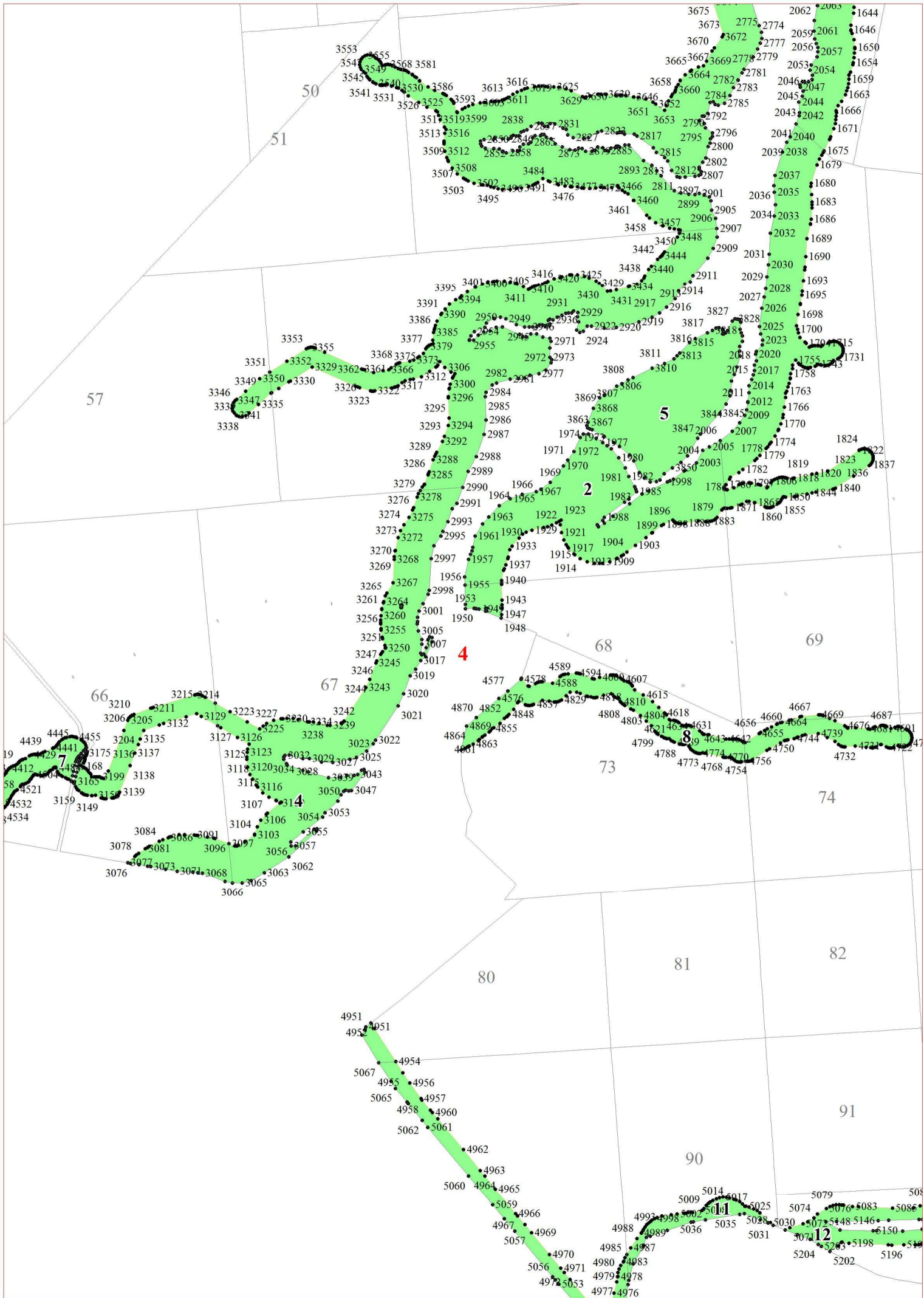


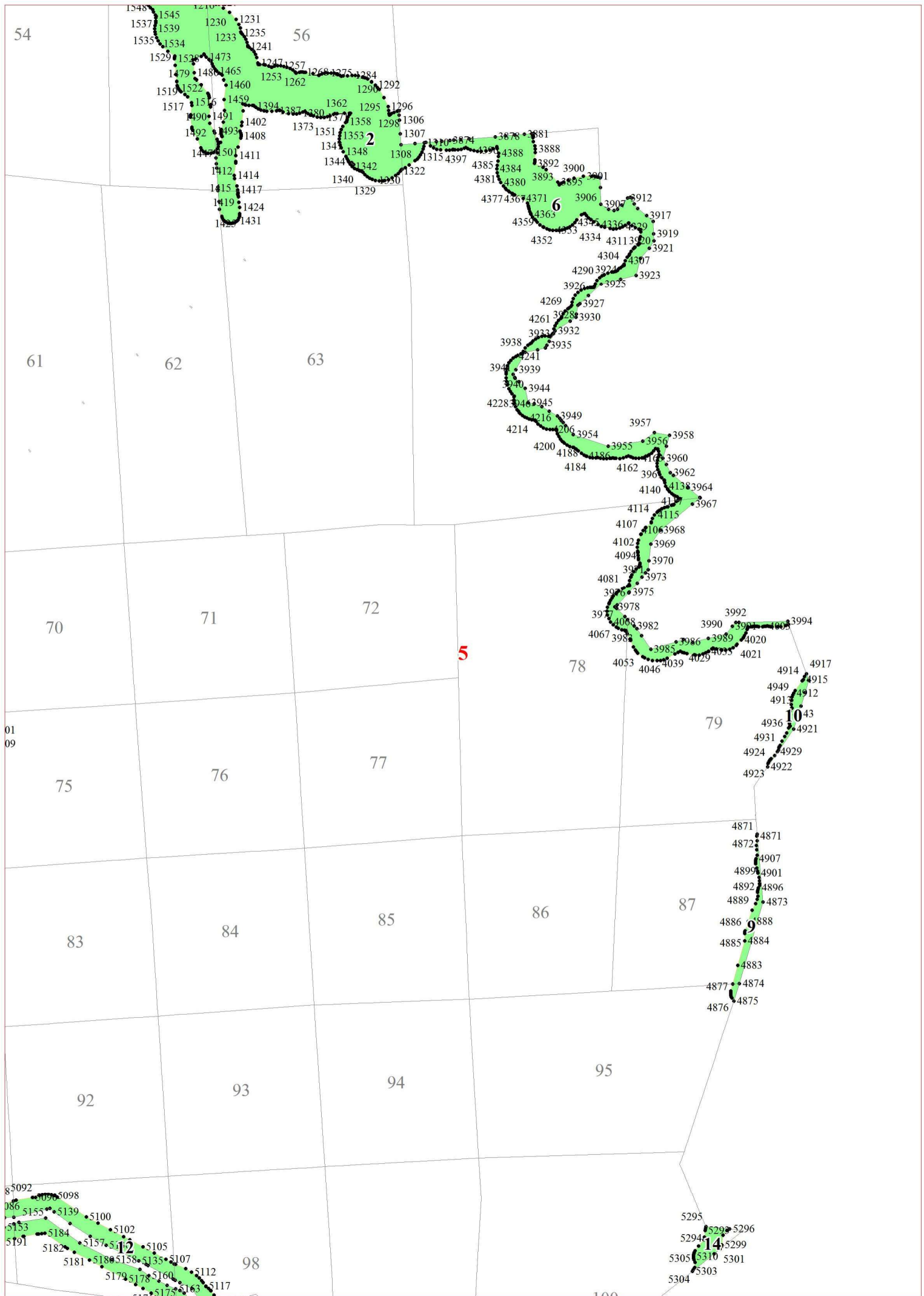
3

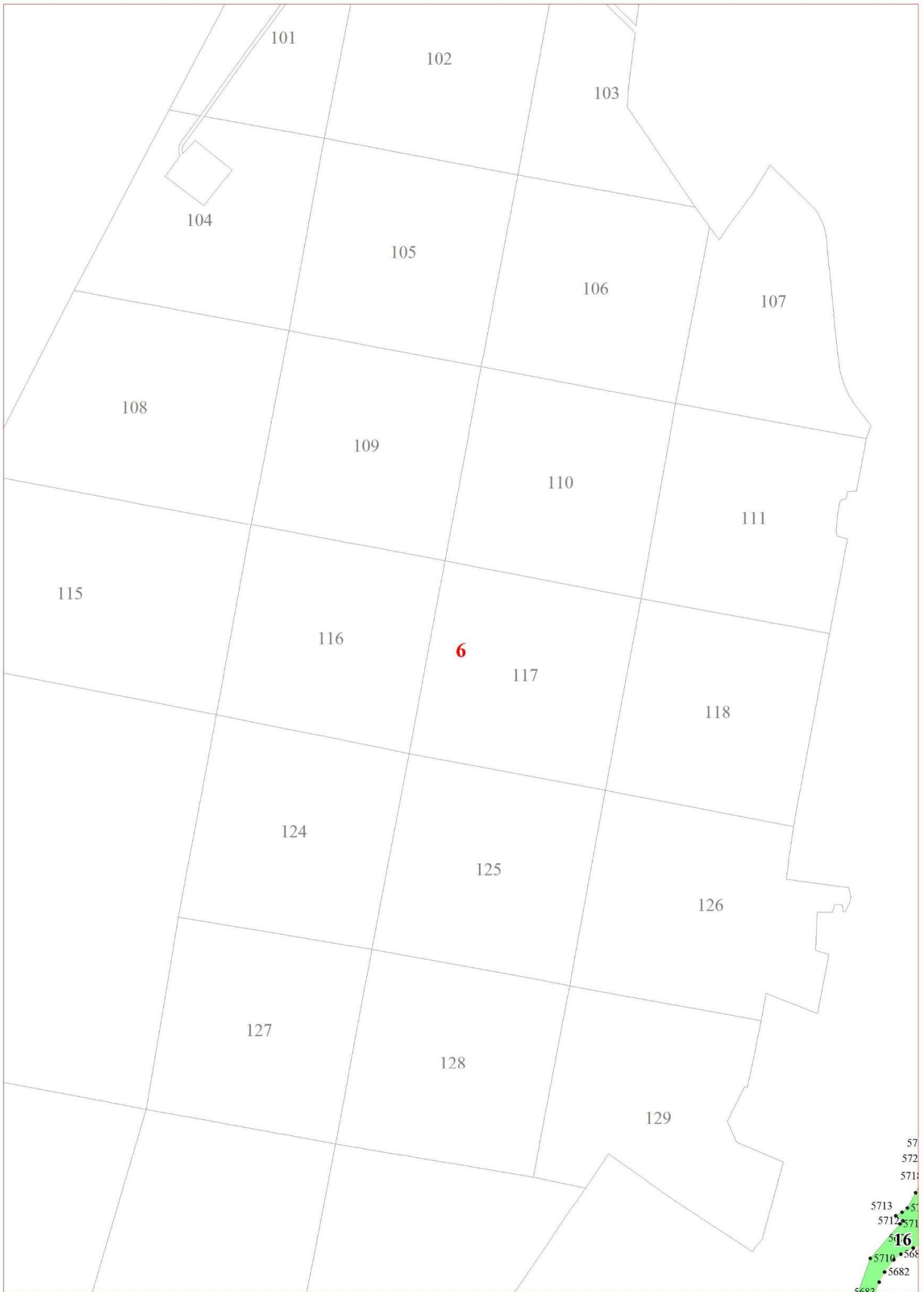
65

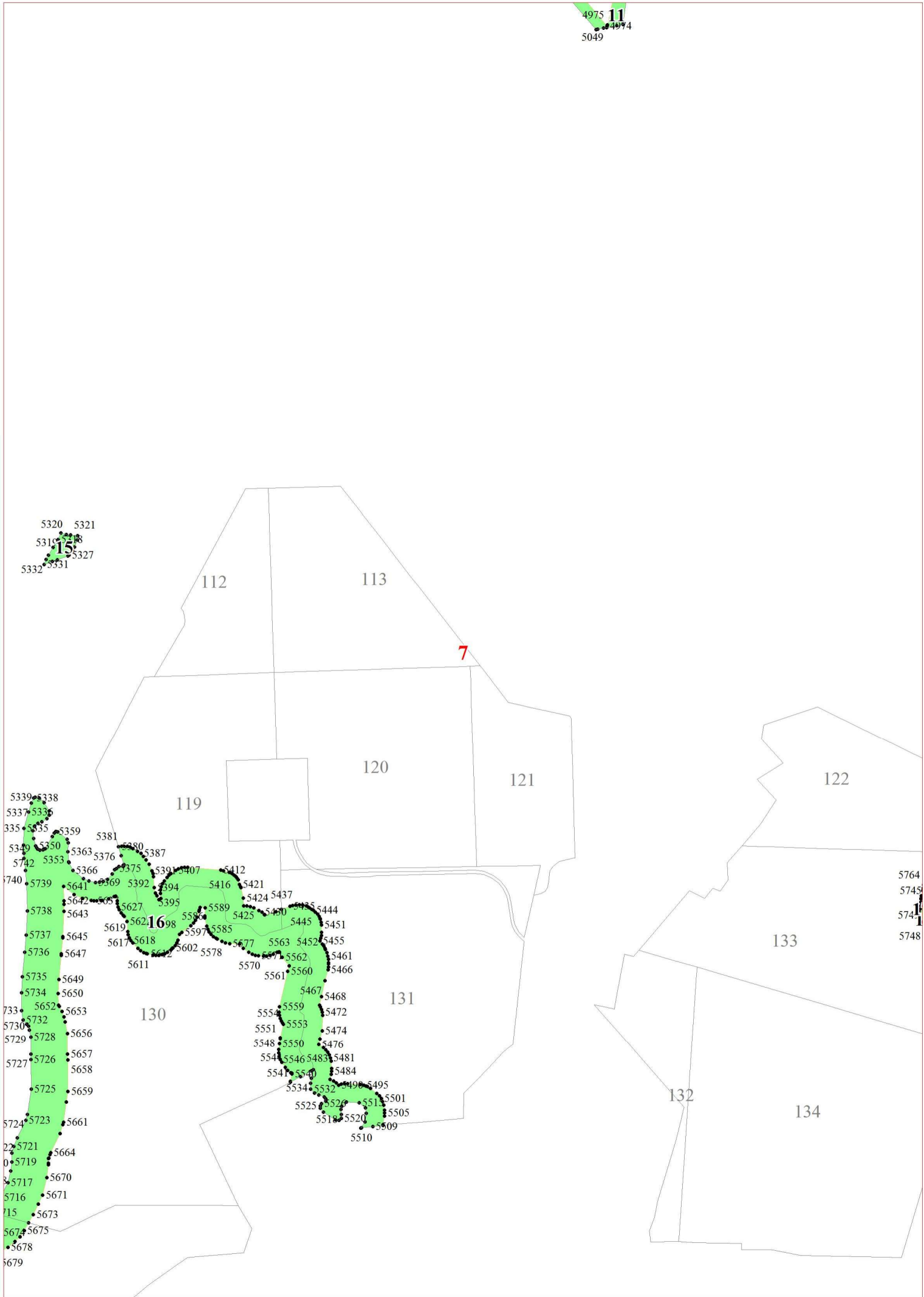
4411  
4556 44  
4549 47  
4546  
4538

88











5175 5169 5166 5124

99

100

5208 5211 5210 5217 5226 5240 5247 5255 5266 5272 5275 5276 5277 5281 5283 5284 5287 5289 5292 5298

12

13

8

5744 5746 5747

