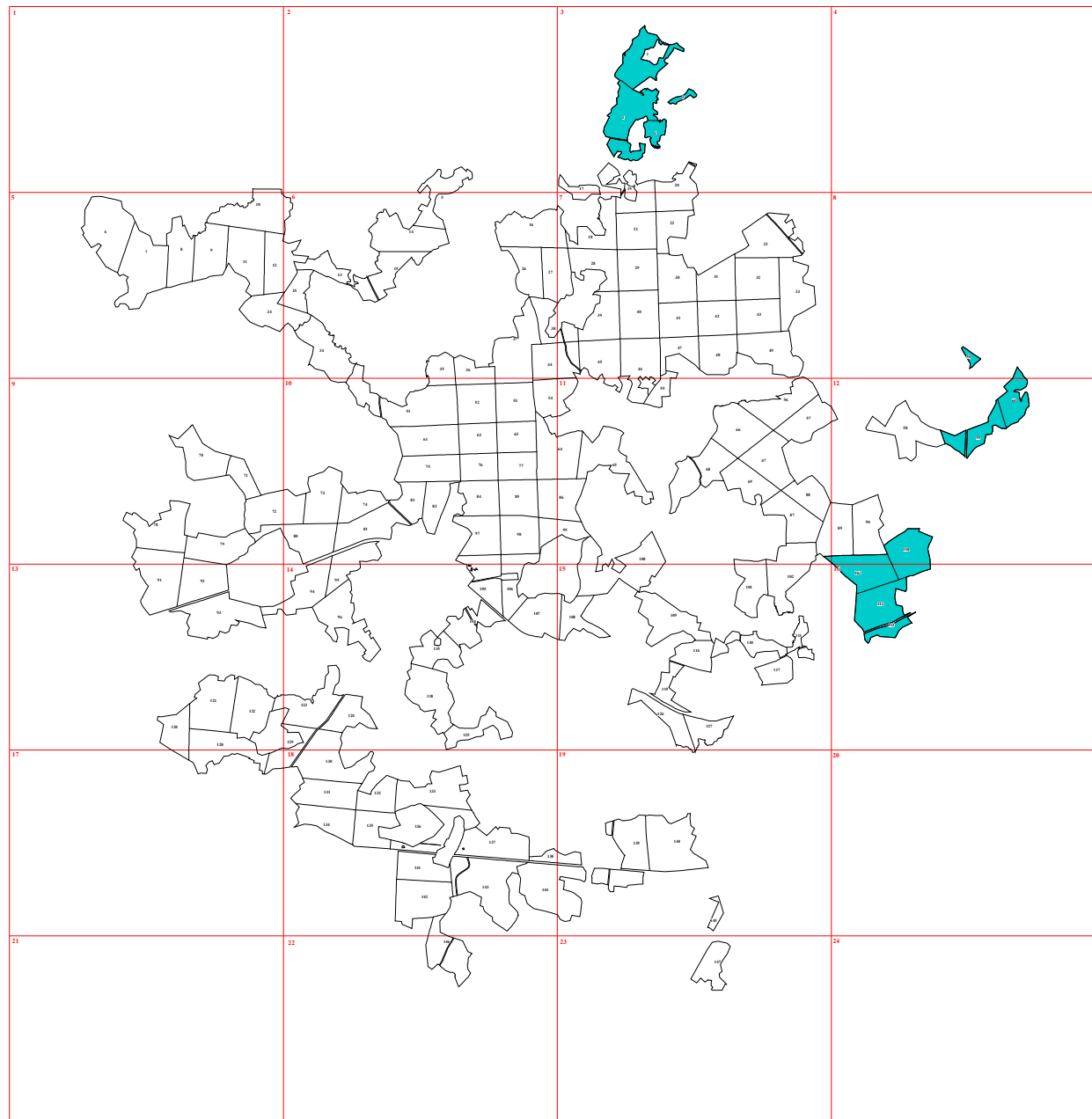
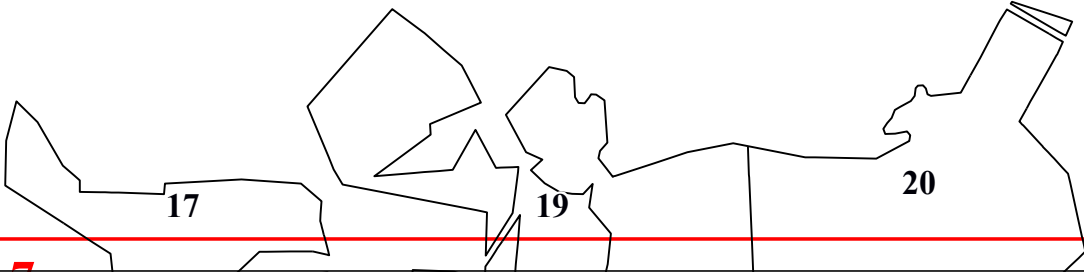
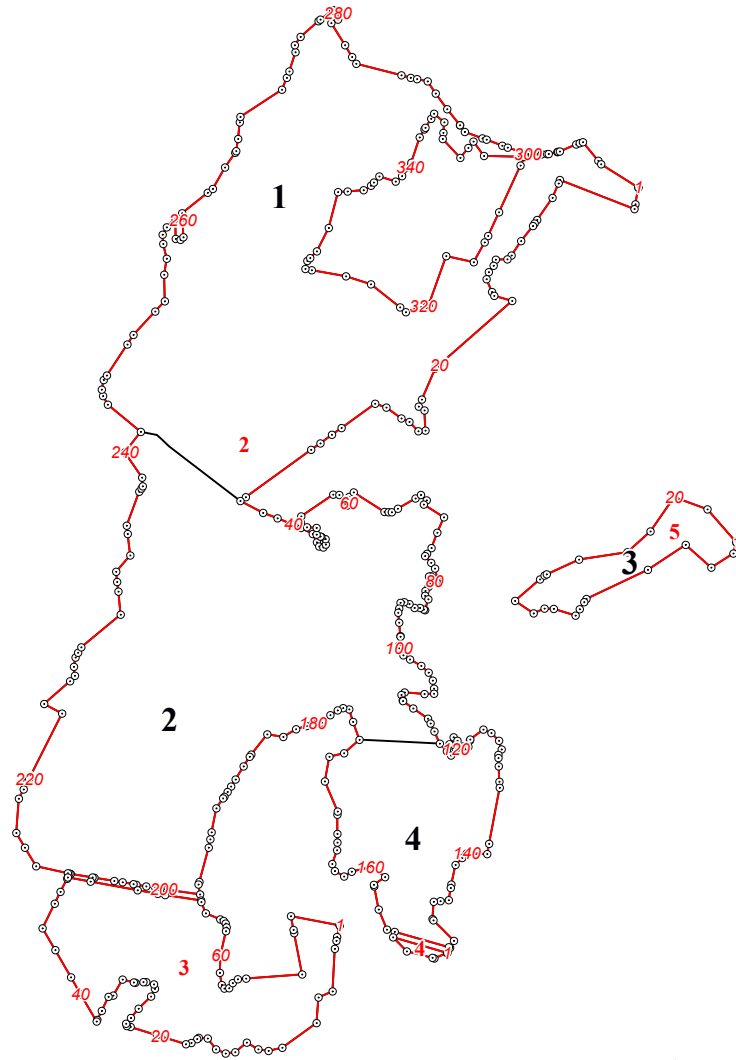
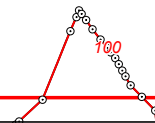
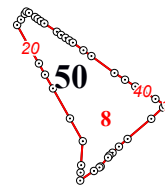


Графическое описание местоположения границ земель, на которых располагаются леса, выполняющие функции защиты природных и иных объектов (леса, расположенные в первом и втором поясах зон санитарной охраны источников питьевого и хозяйственно-бытового водоснабжения), на территории Колоцкого участкового лесничества Бородинского лесничества Московской области

Приложение № 36 к приказу Рослесхоза от 28.02.2023 № 271







11

55

56

57

66

64

65

68

67

69

86

88

87

99

100



12

