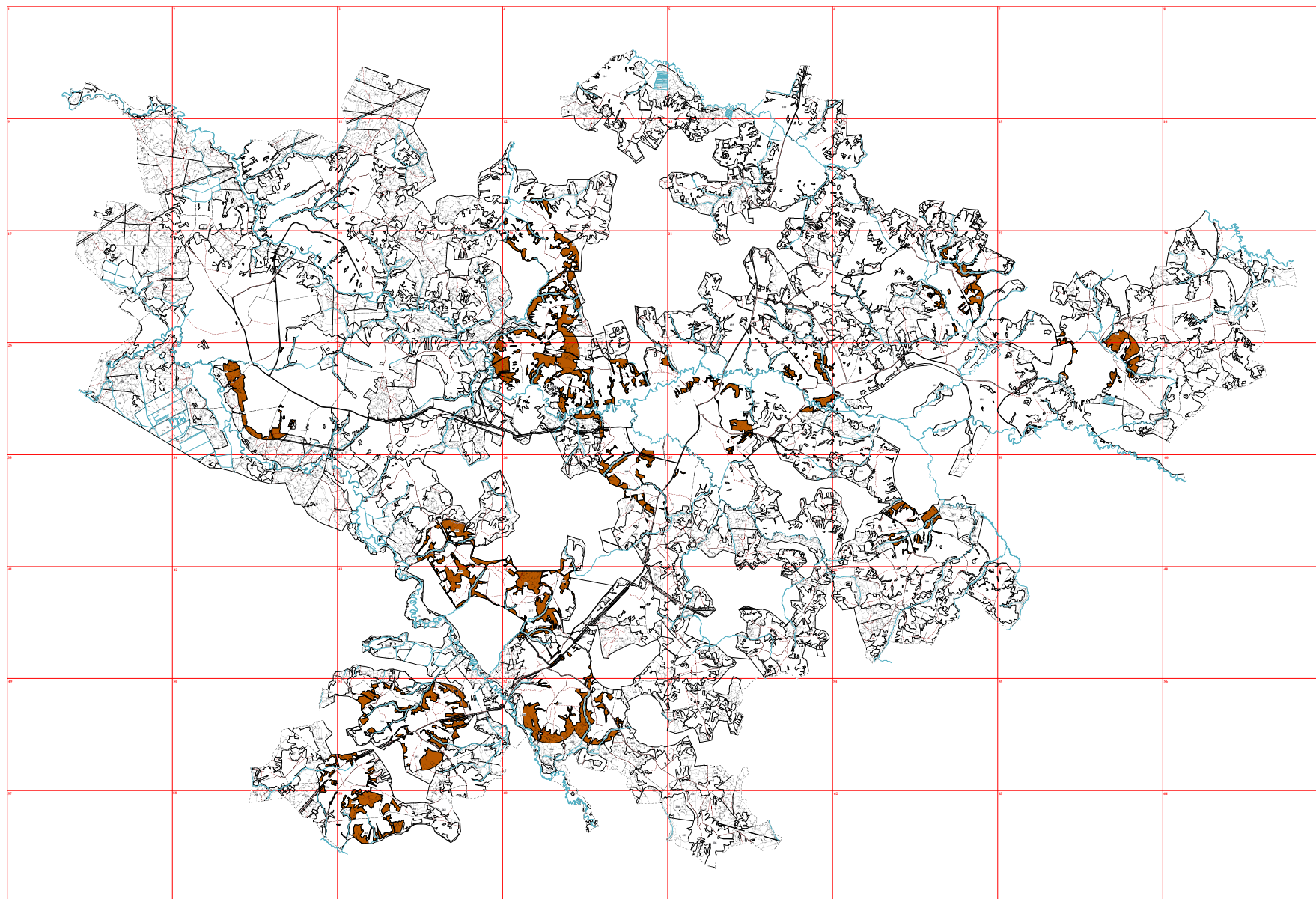
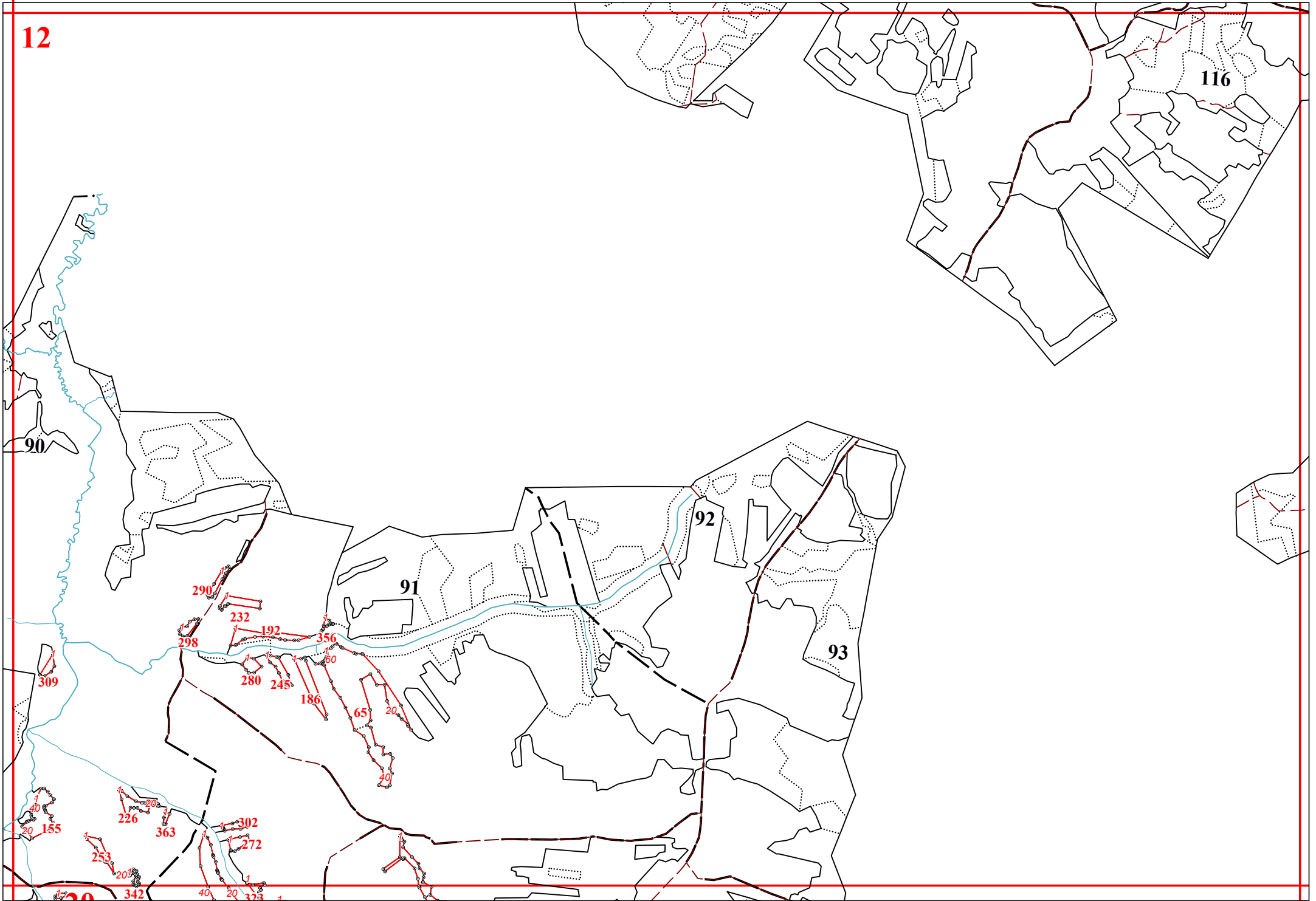


**Графическое описание местоположения границ земель, на которых
располагаются особо защитные участки лесов «участки
лесов вокруг сельских населенных пунктов и садовых
товариществ», на территории 2-го Сусанинского участкового
лесничества Судиславского лесничества Костромской области**

Приложение № 105 к приказу Рослесхоза
от 28.02.2023 № 310



12



19

18

99

96

98

19

100

68

102

45

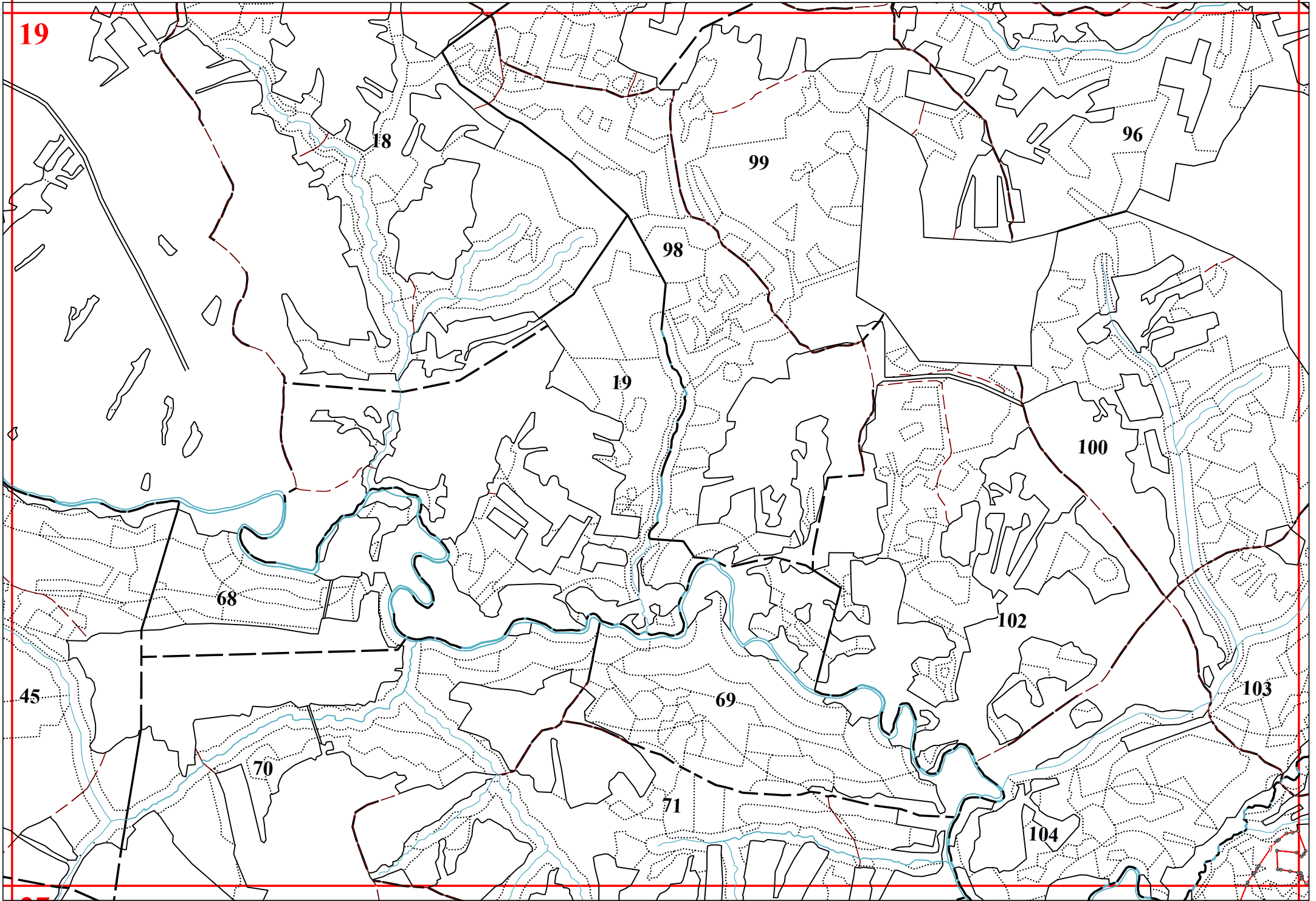
69

103

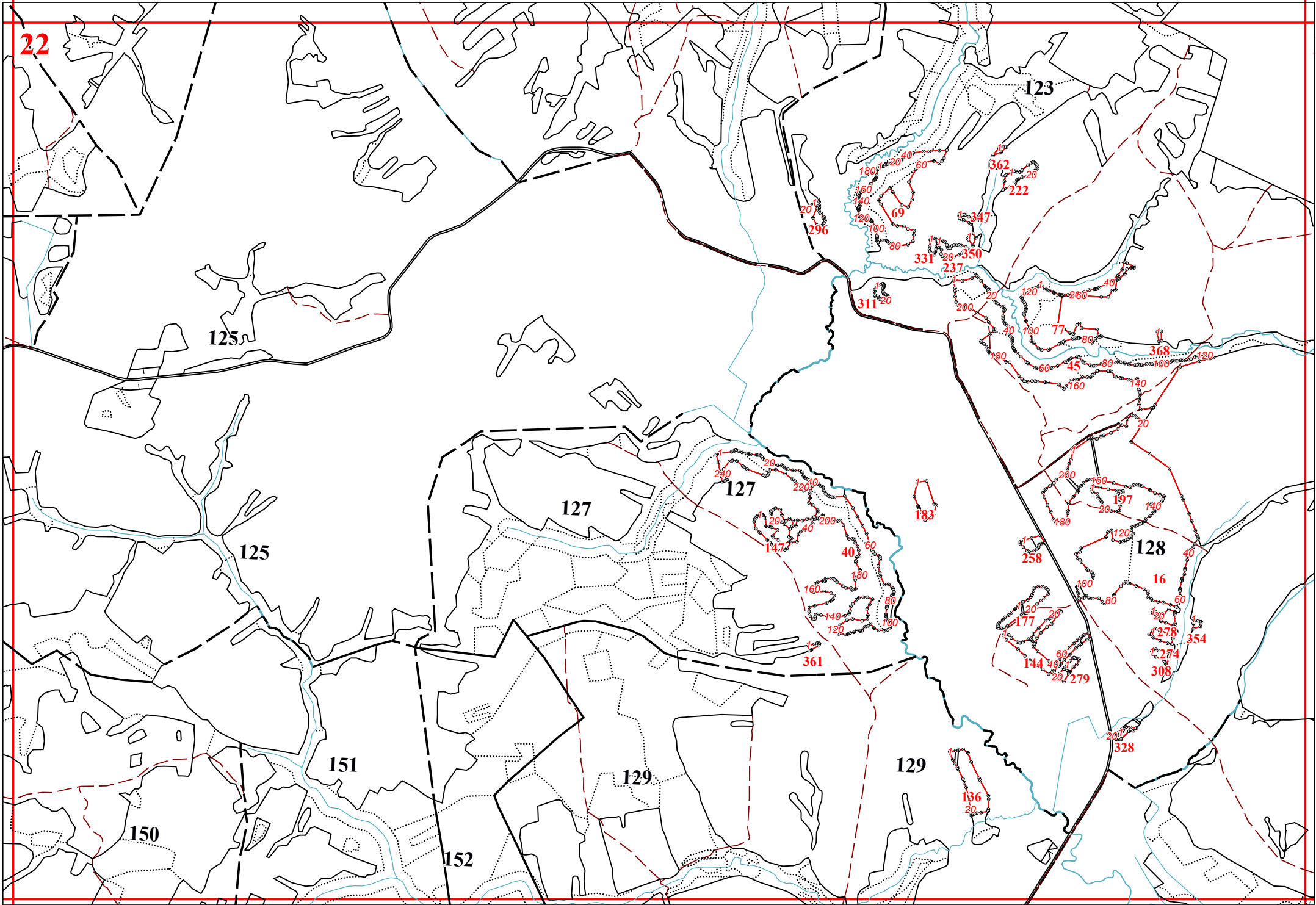
70

71

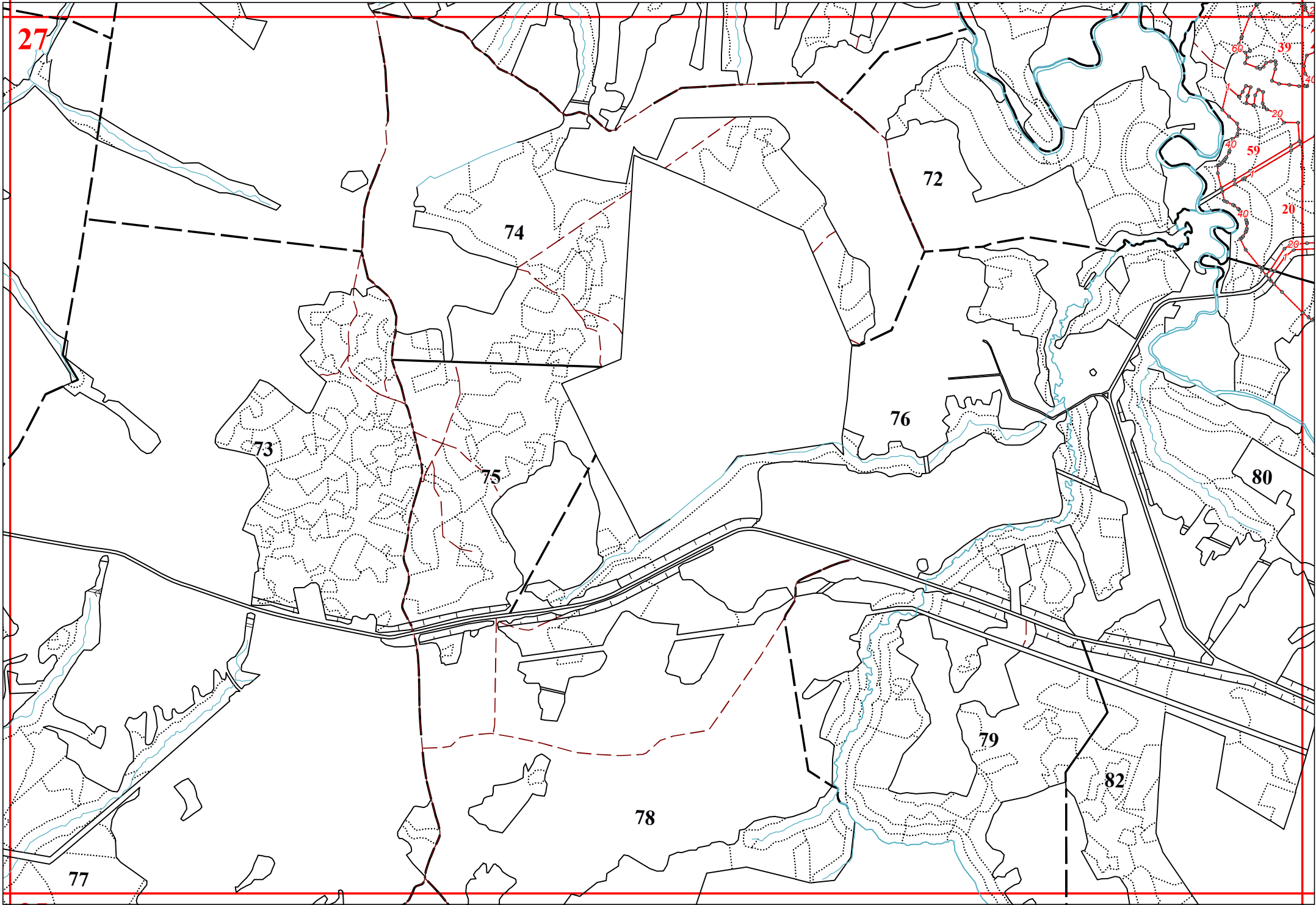
104



22



27



77

73

74

75

72

76

78

79

82

80

60

39

20

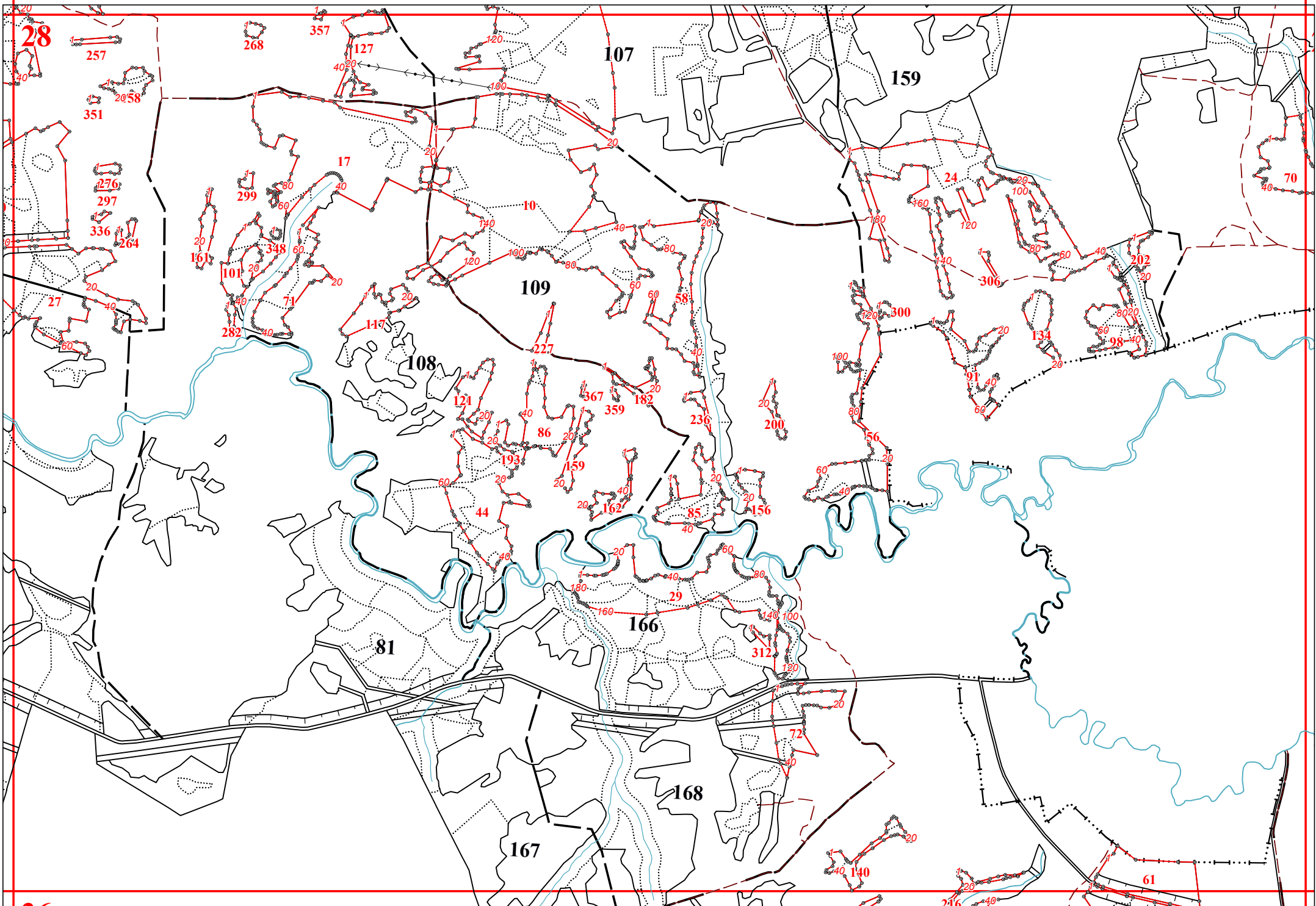
59

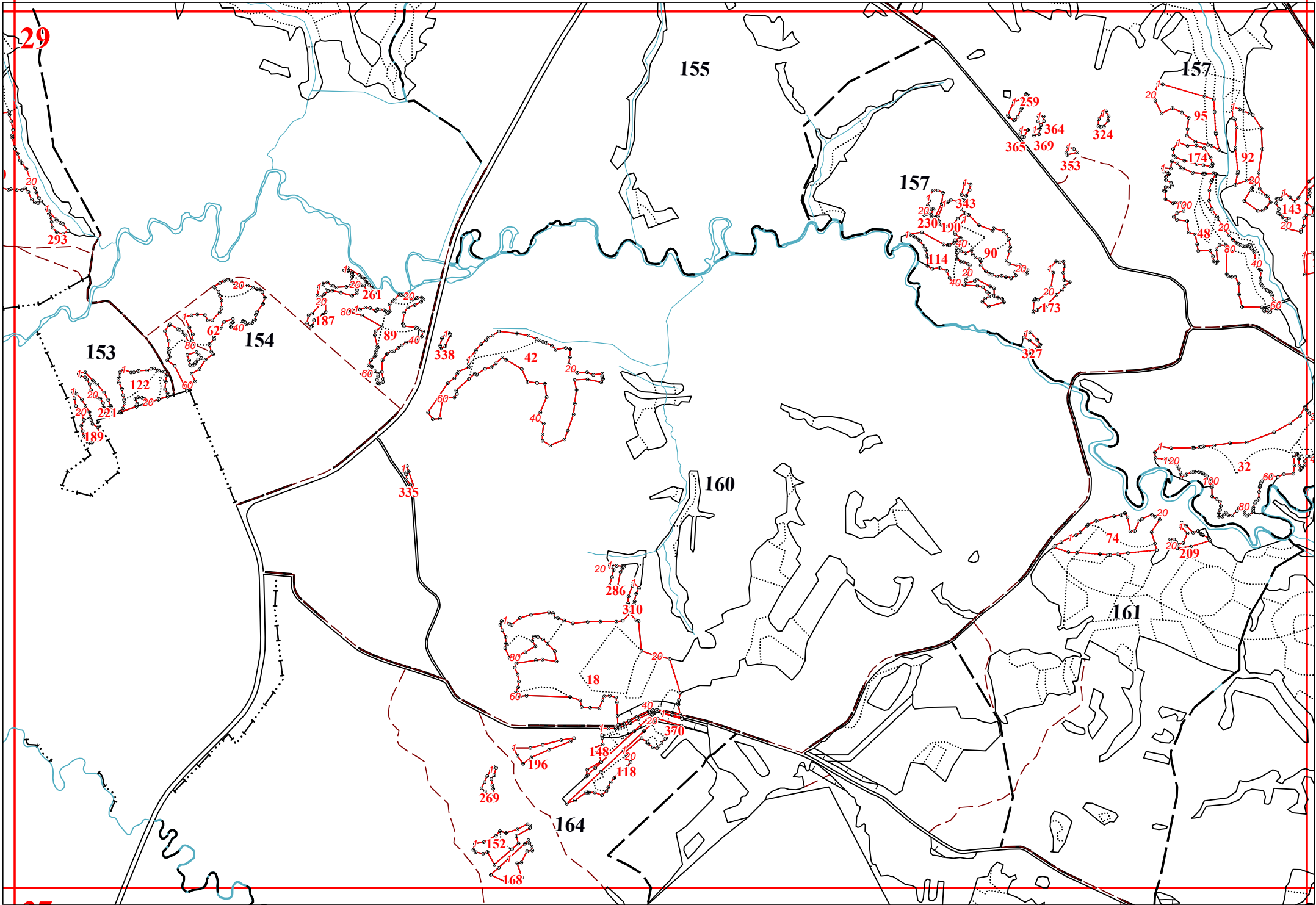
40

20

20

20





30

255

243

240

246

158

162

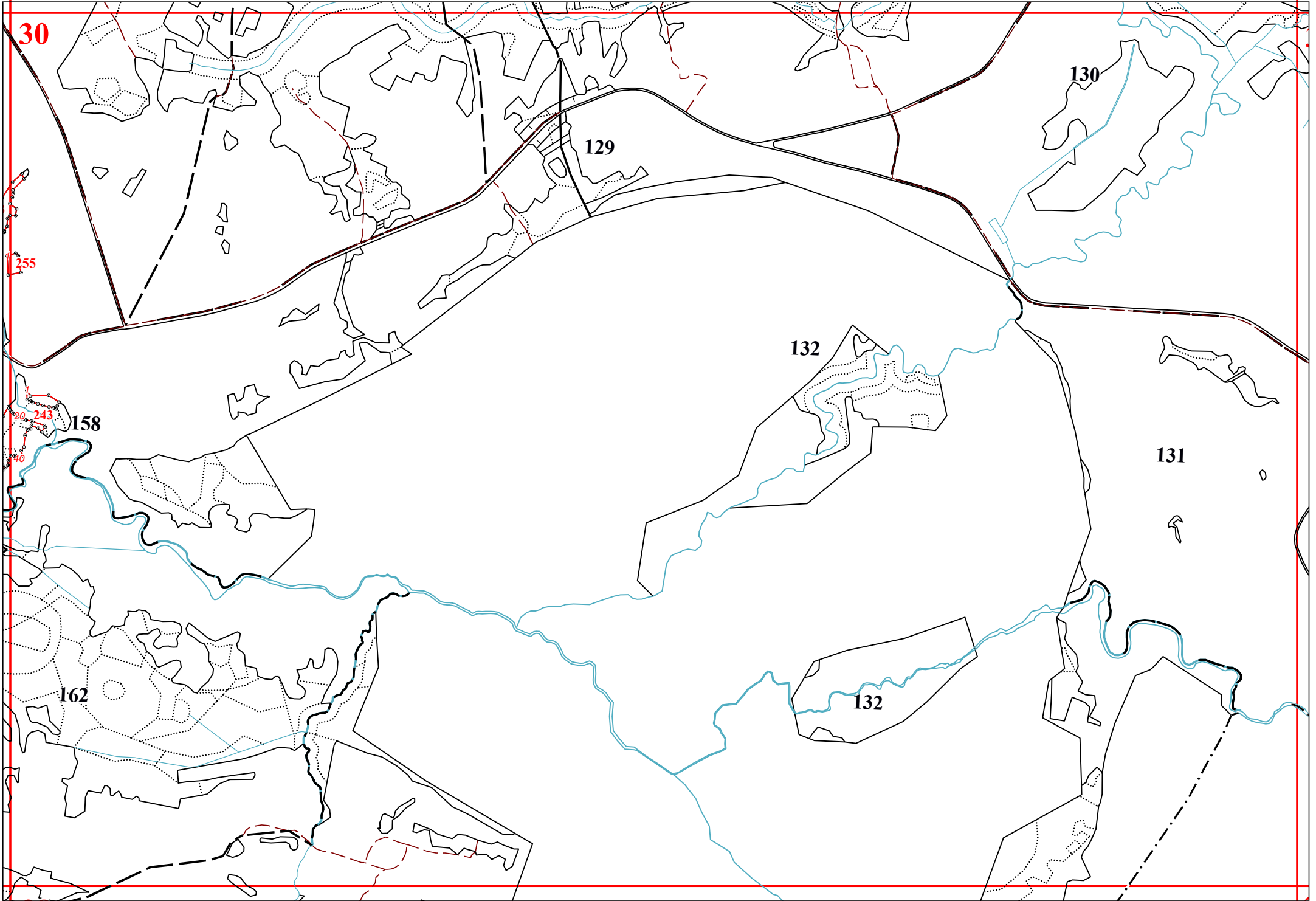
129

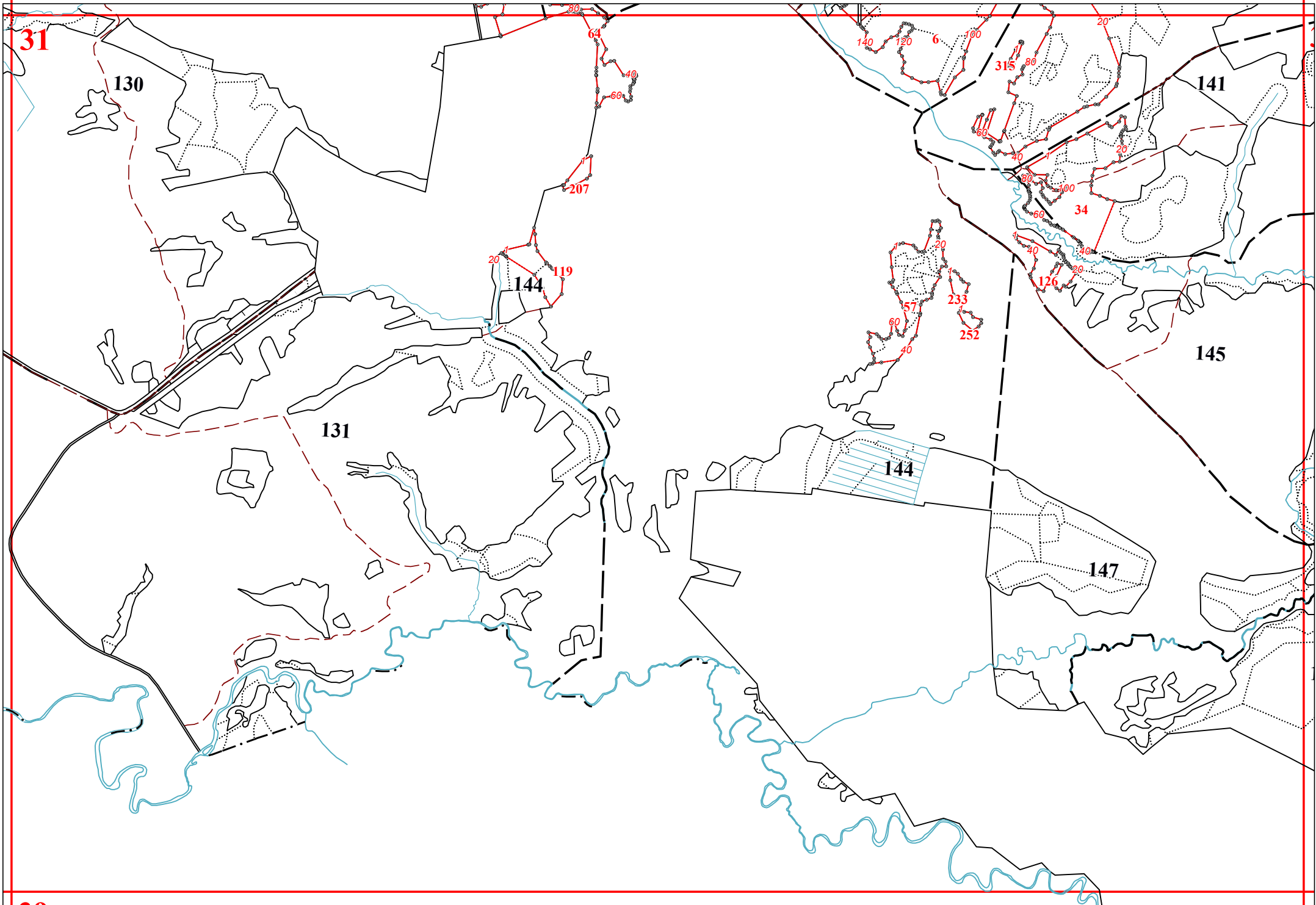
132

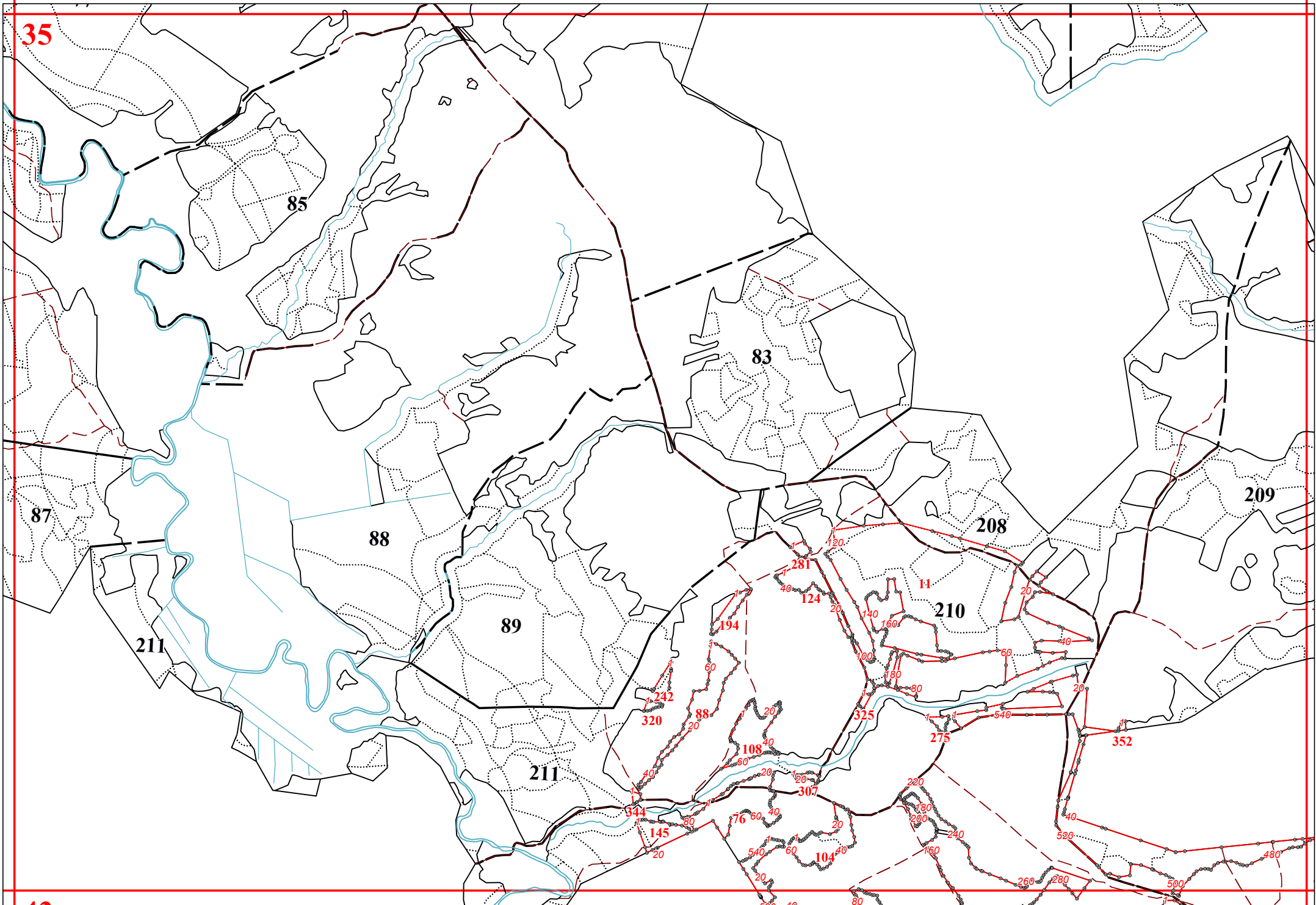
132

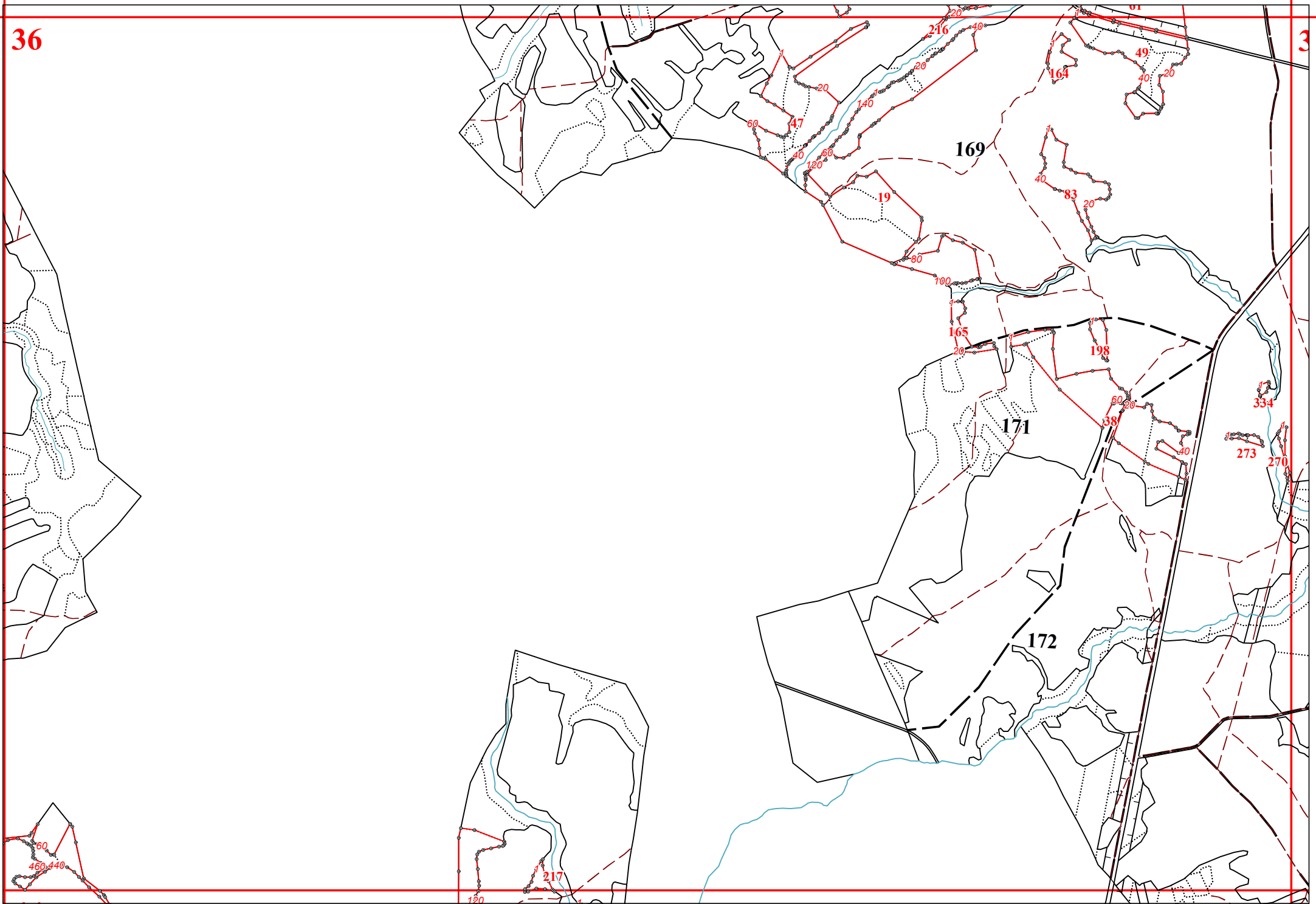
130

131









37

168

165

164

164

173

170

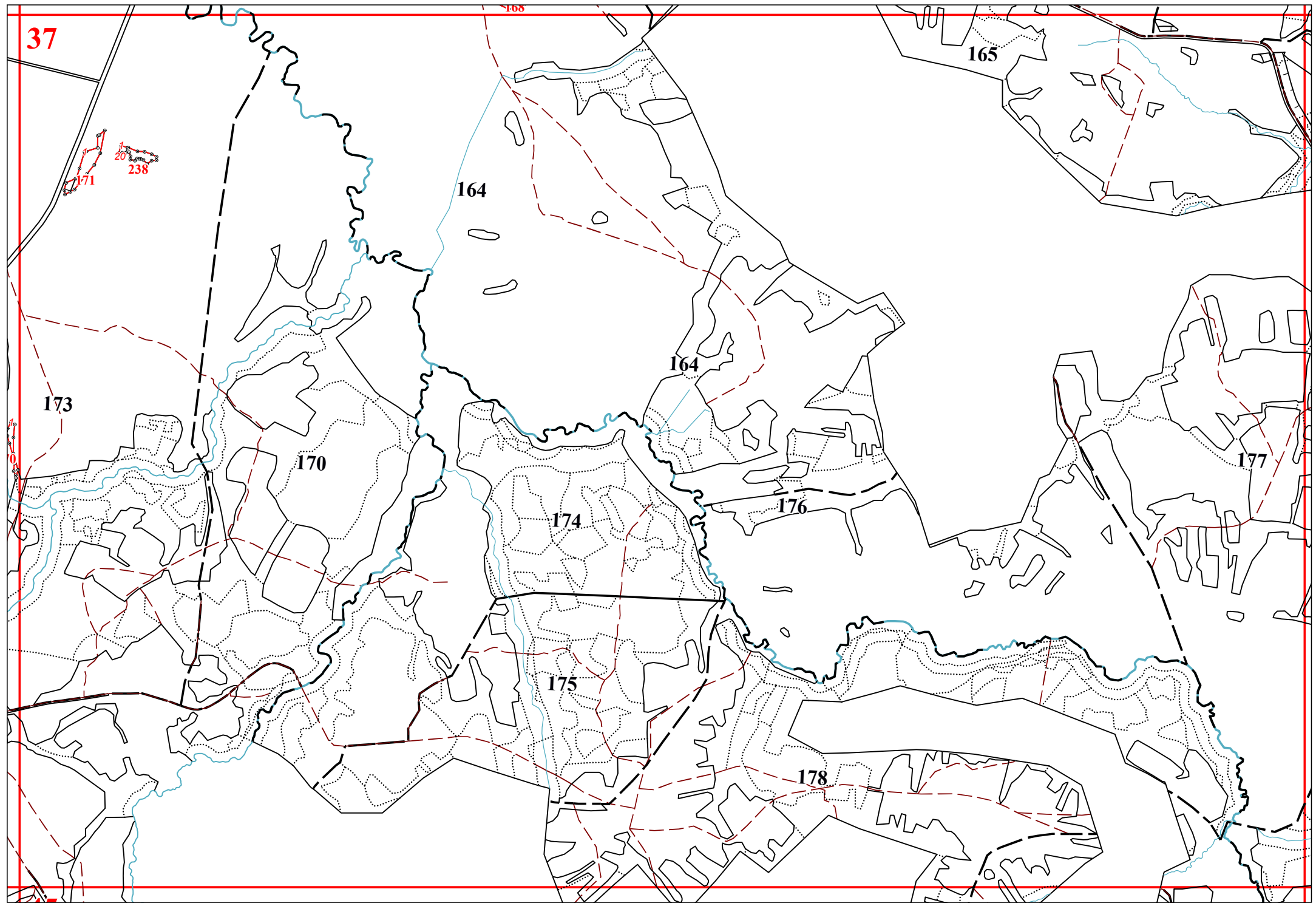
174

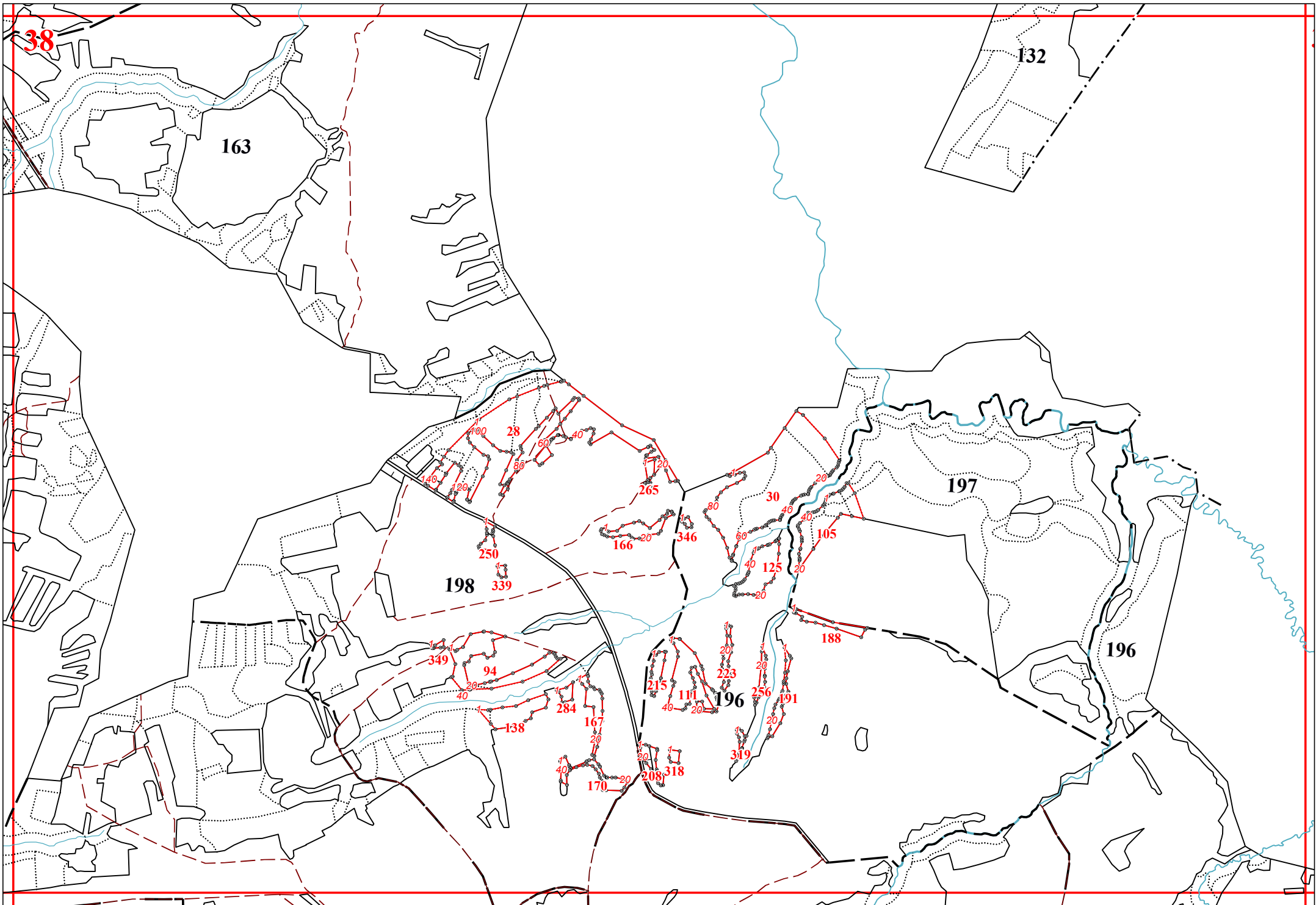
176

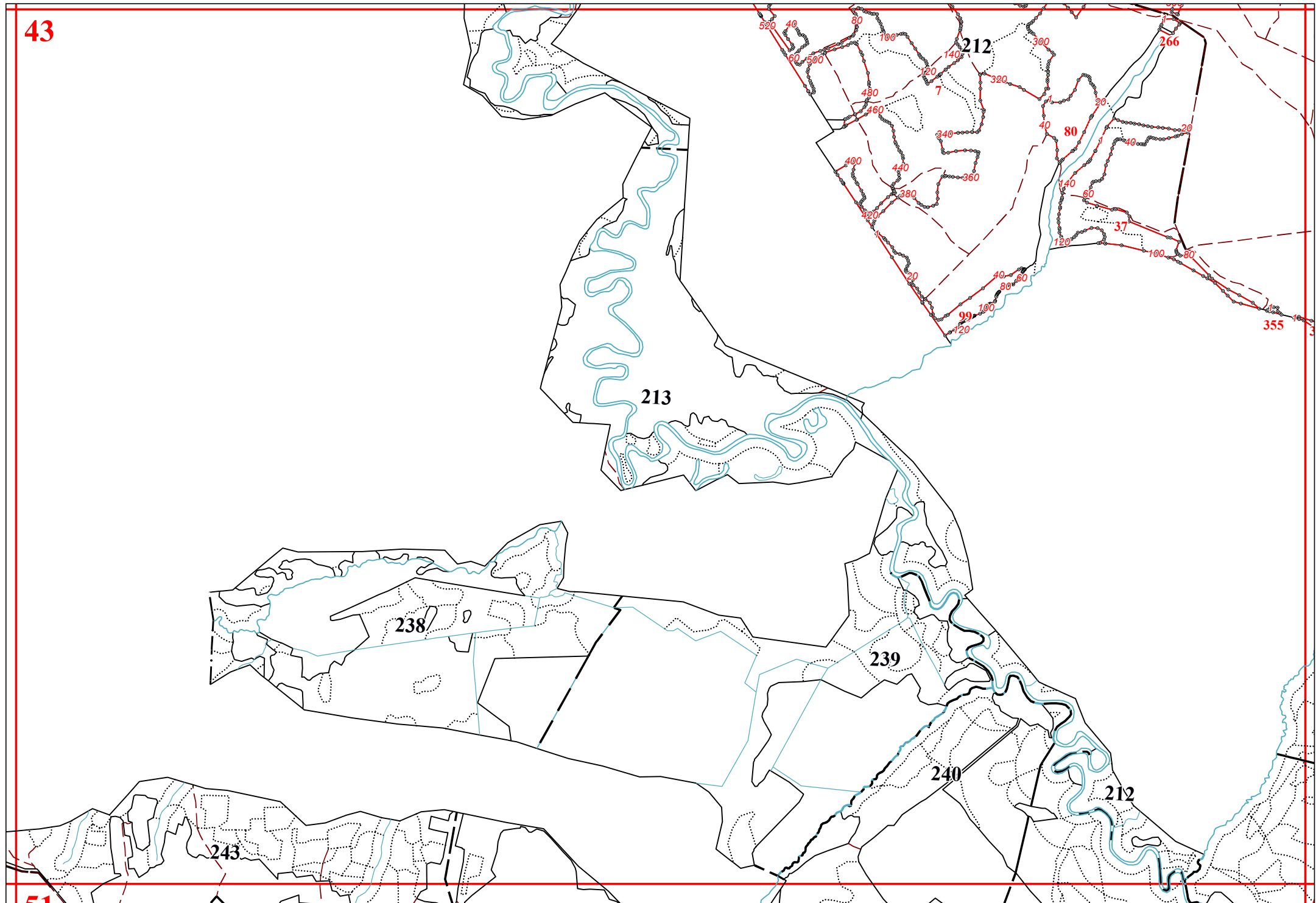
177

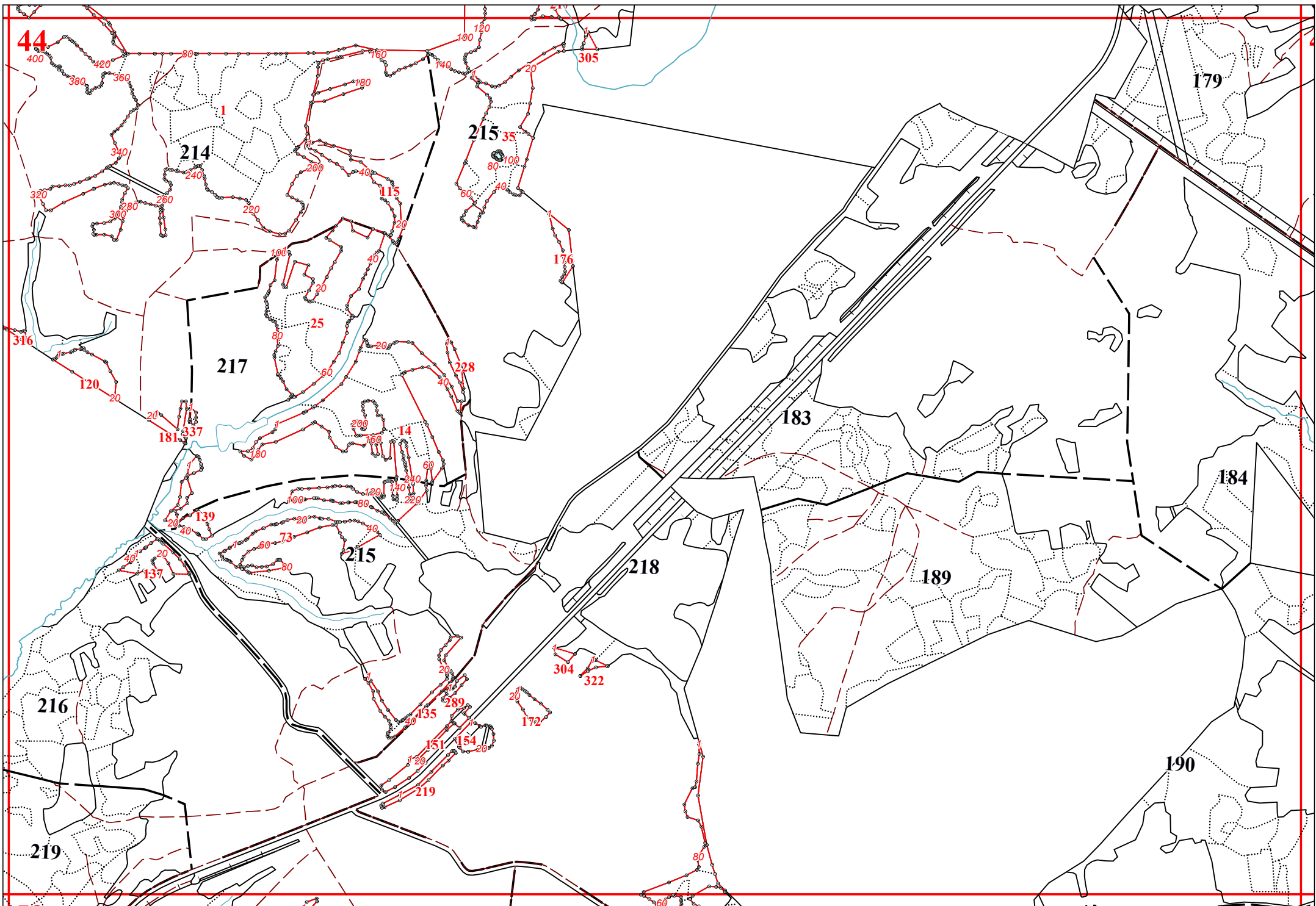
175

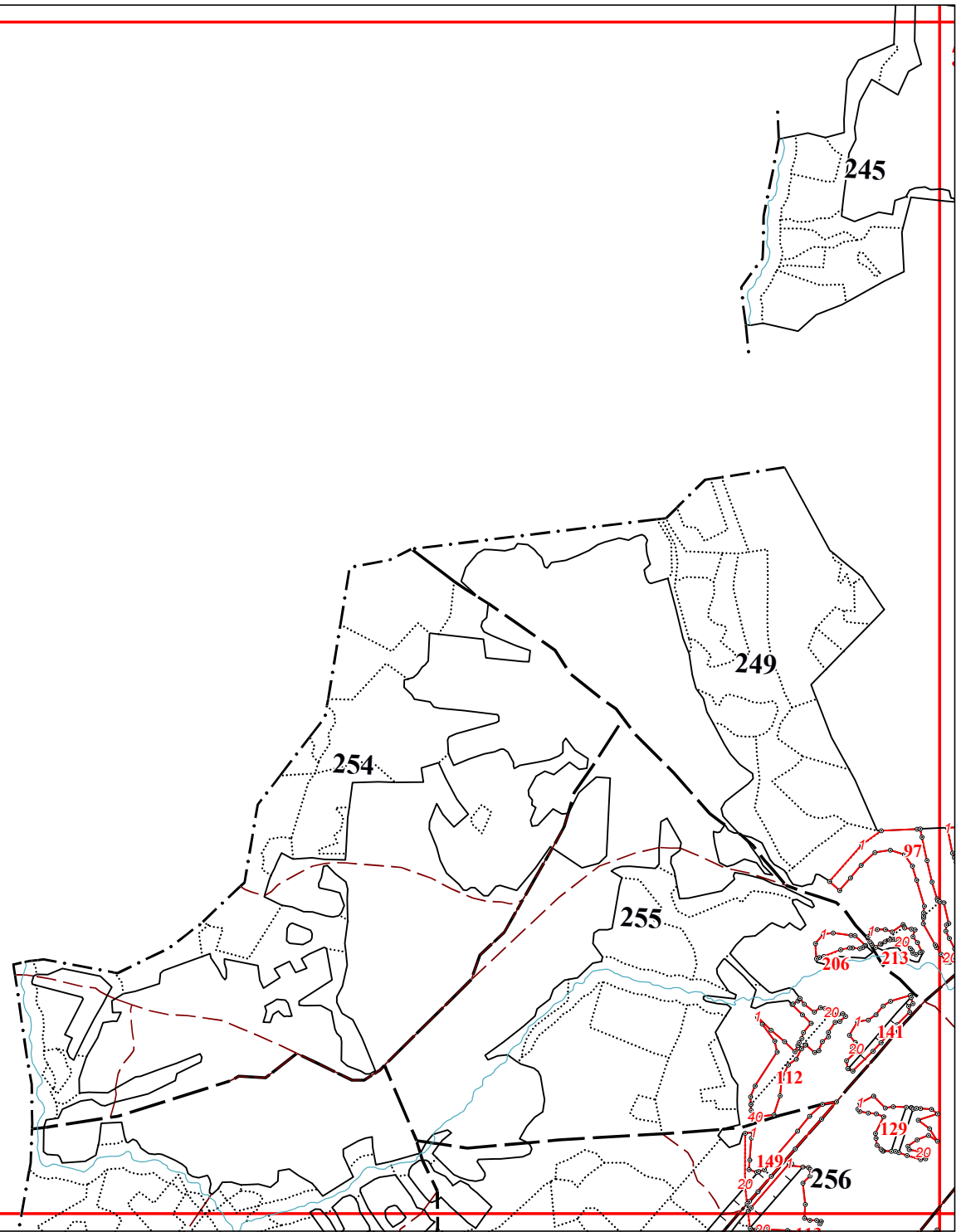
178











51

