
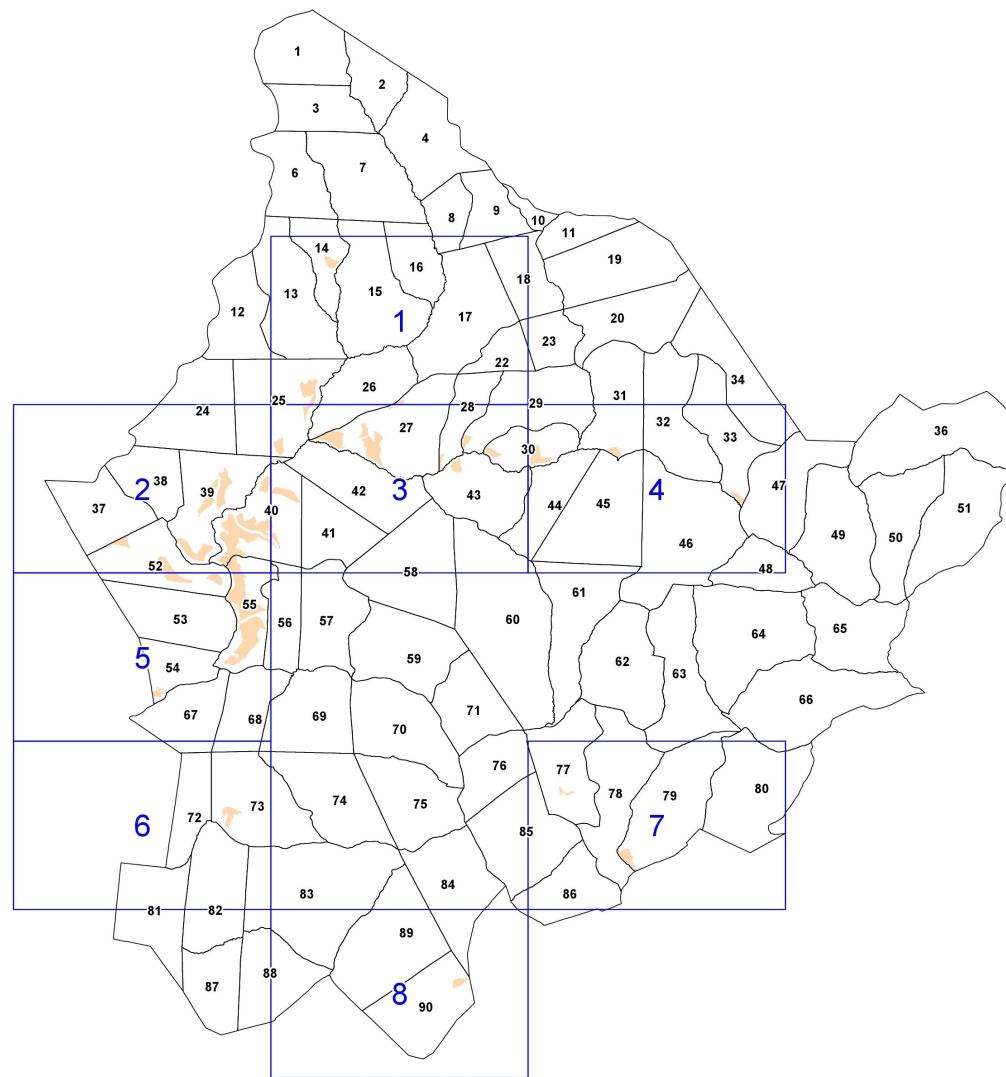
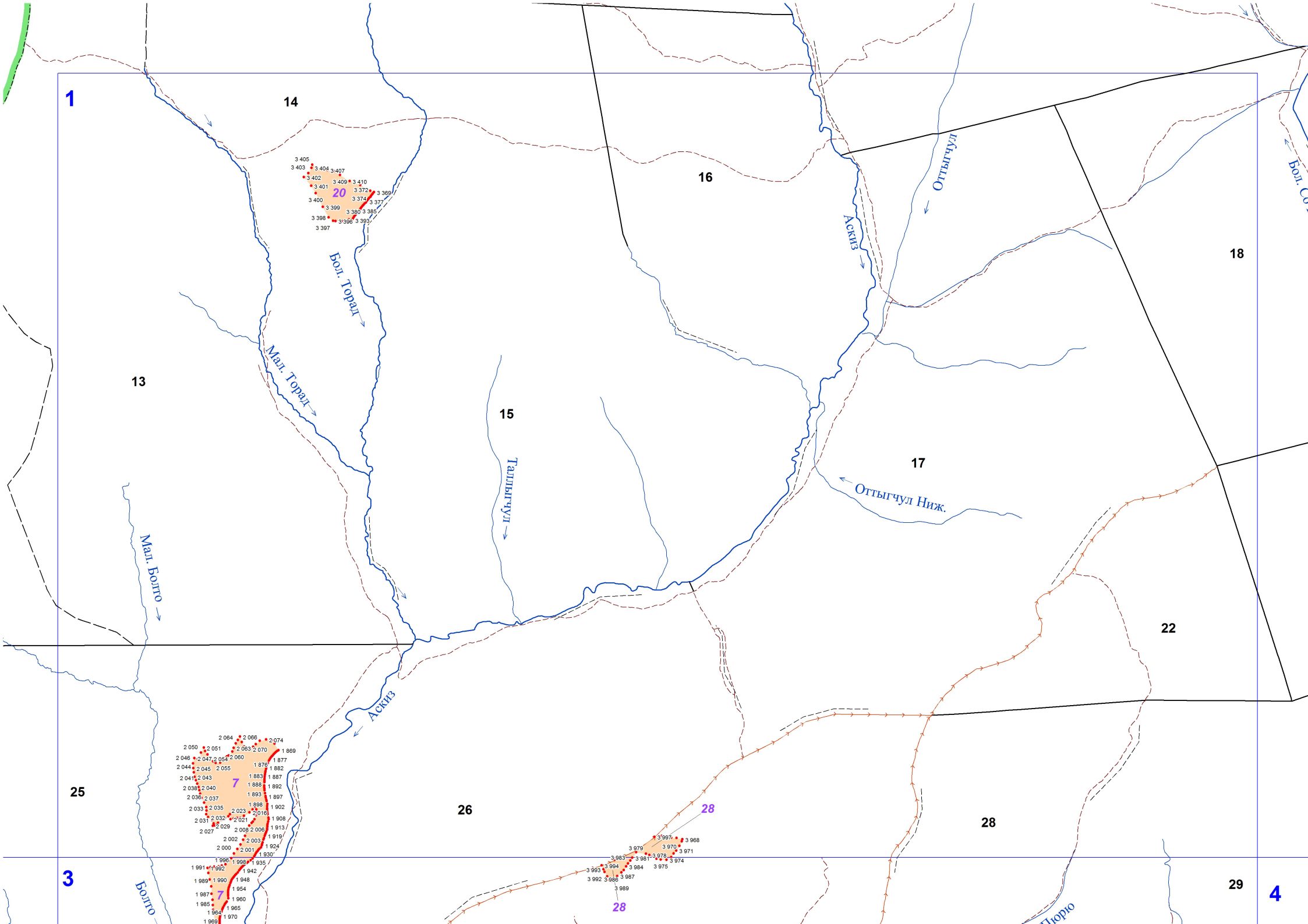


**Графическое описание местоположения границ земель,
на которых располагаются особо защитные участки лесов
«участки леса на крутых горных склонах»,
на территории Аскизского участкового лесничества
Бирикчуйского лесничества
Республики Хакасия**

Условные обозначения:

- 1** номера листов
- 3** номера контуров
- 37** номера лесных кварталов
- границы лесных кварталов
- границы листов
-  границы особо защитных участков лесов
- 88** номера характерных точек границ объекта





1

14

16

18

13

15

17

22

25

26

28

28

3

29

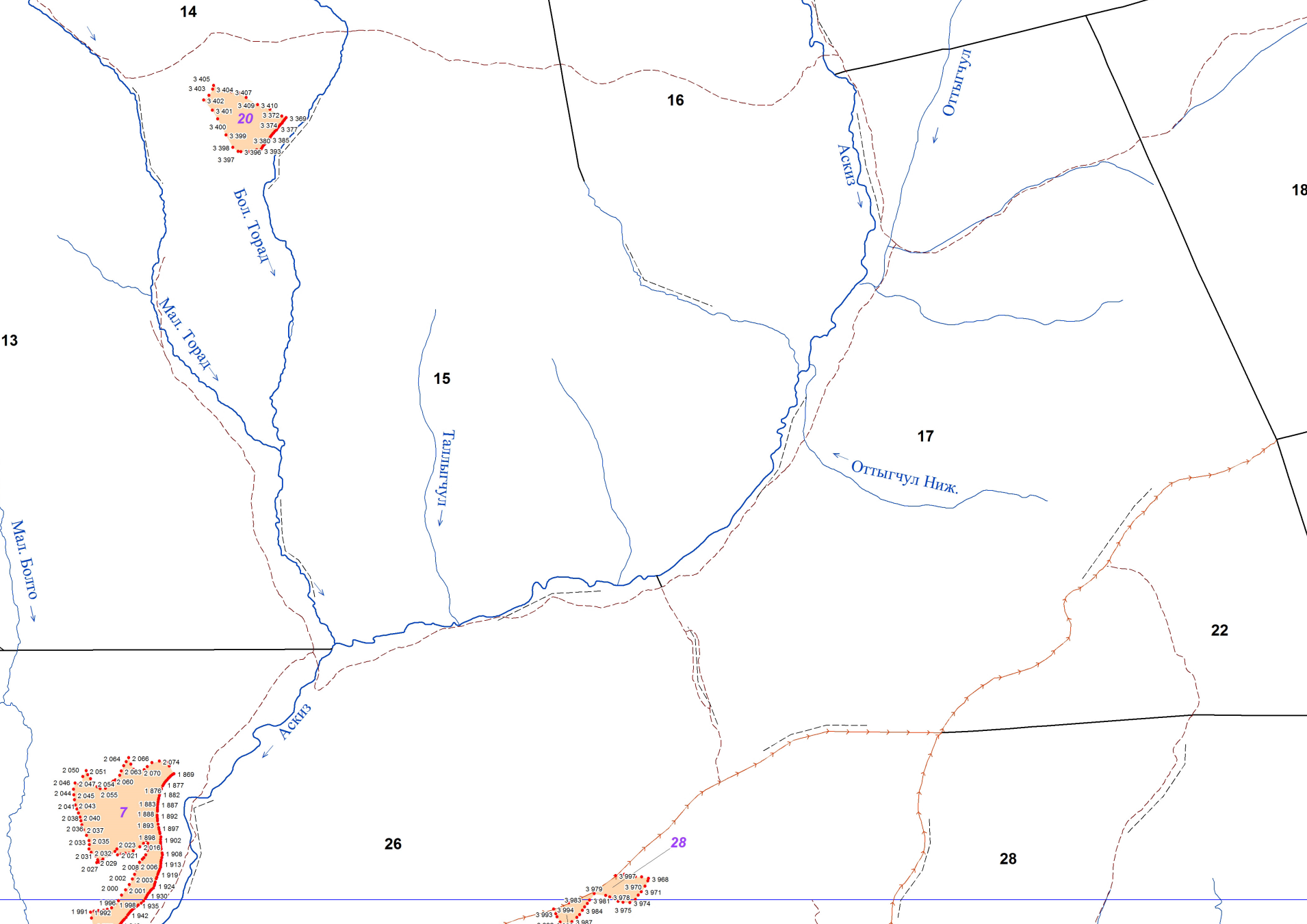
4

20

7

7

28



3 405
3 403
3 402
3 401
3 400
3 399
3 398
3 397
3 404
3 407
3 409
3 410
3 372
3 374
3 377
3 399
3 380
3 385
3 396
3 393

2 050
2 046
2 044
2 041
2 038
2 036
2 033
2 031
2 027
2 000
1 991
1 985
1 987
1 985
1 984
1 964
1 960
2 064
2 051
2 047
2 045
2 043
2 038
2 036
2 033
2 031
2 027
2 000
1 996
1 992
1 990
1 987
1 985
1 984
1 964
1 960
2 066
2 063
2 060
1 876
1 883
1 888
1 893
1 895
2 023
2 021
2 008
2 002
2 000
1 998
1 996
1 995
1 942
1 948
1 954
1 960
1 965
1 970
2 074
1 869
1 877
1 882
1 887
1 892
1 897
1 902
1 908
1 913
1 919
1 924
1 930
3 979
3 993
3 992
3 994
3 984
3 986
3 987
3 997
3 970
3 971
3 978
3 974
3 975
3 988
3 971

2

3

24

38

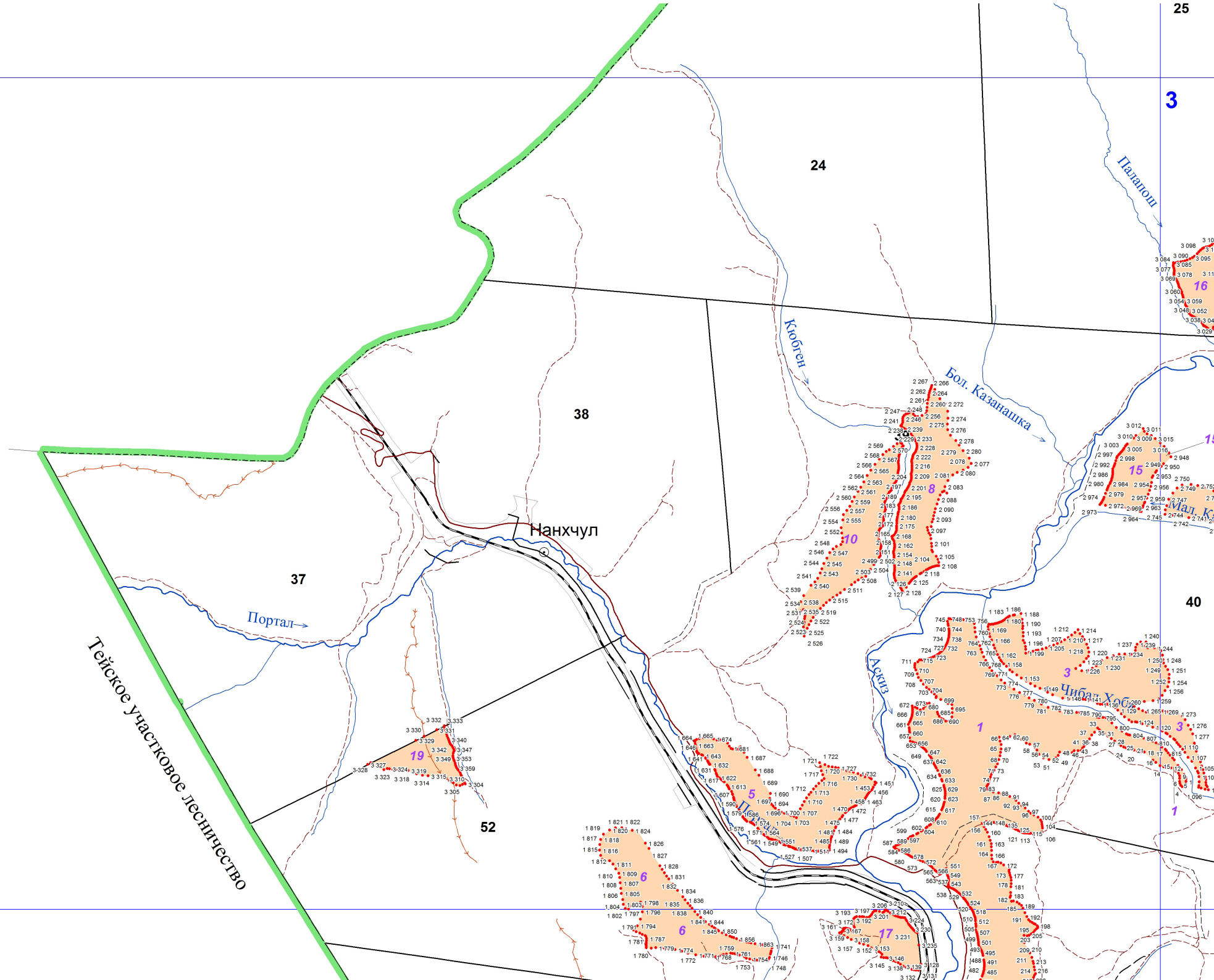
37

40

52

5

Тейское участковое лесничество



Нанхчул

16

15

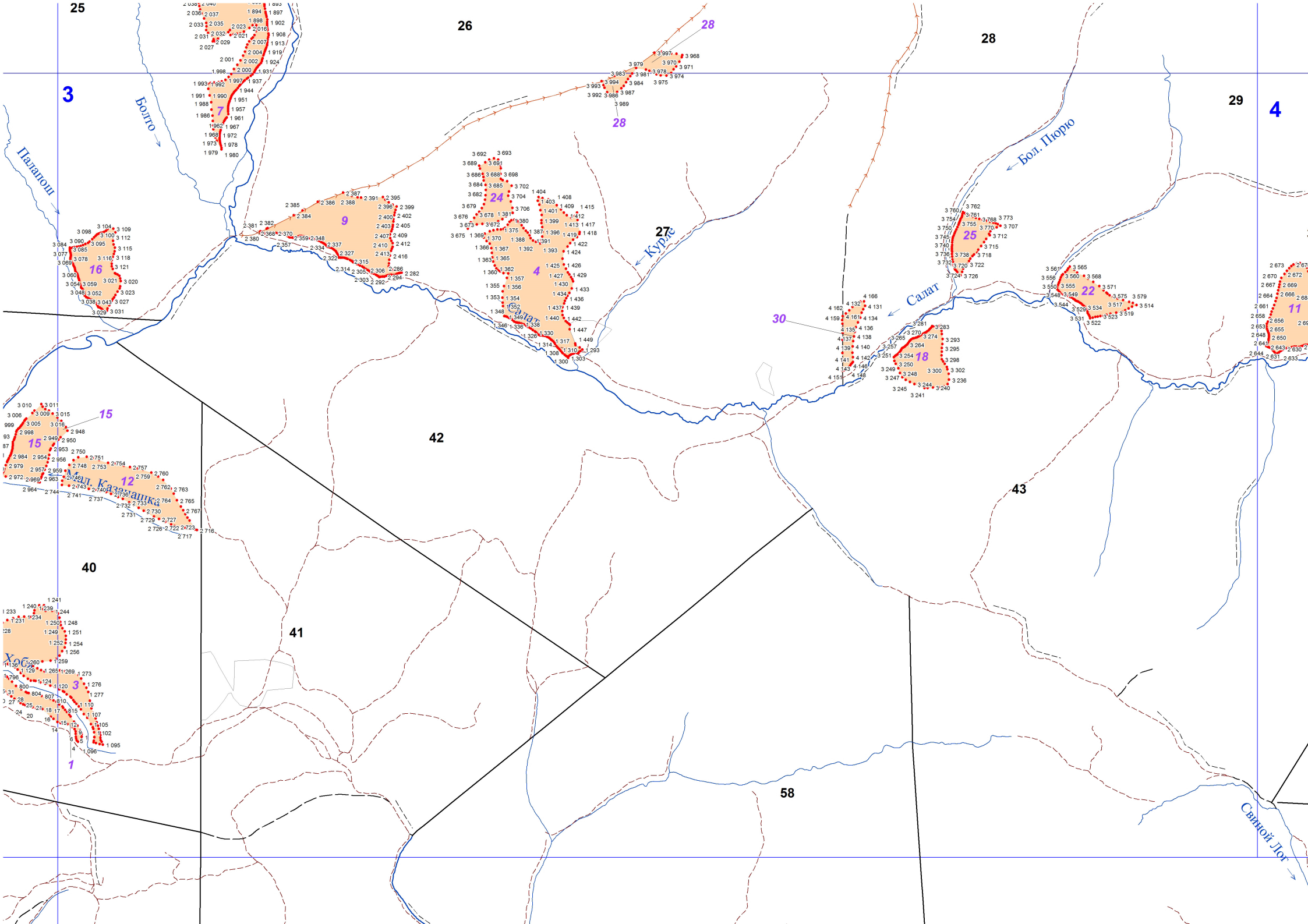
3

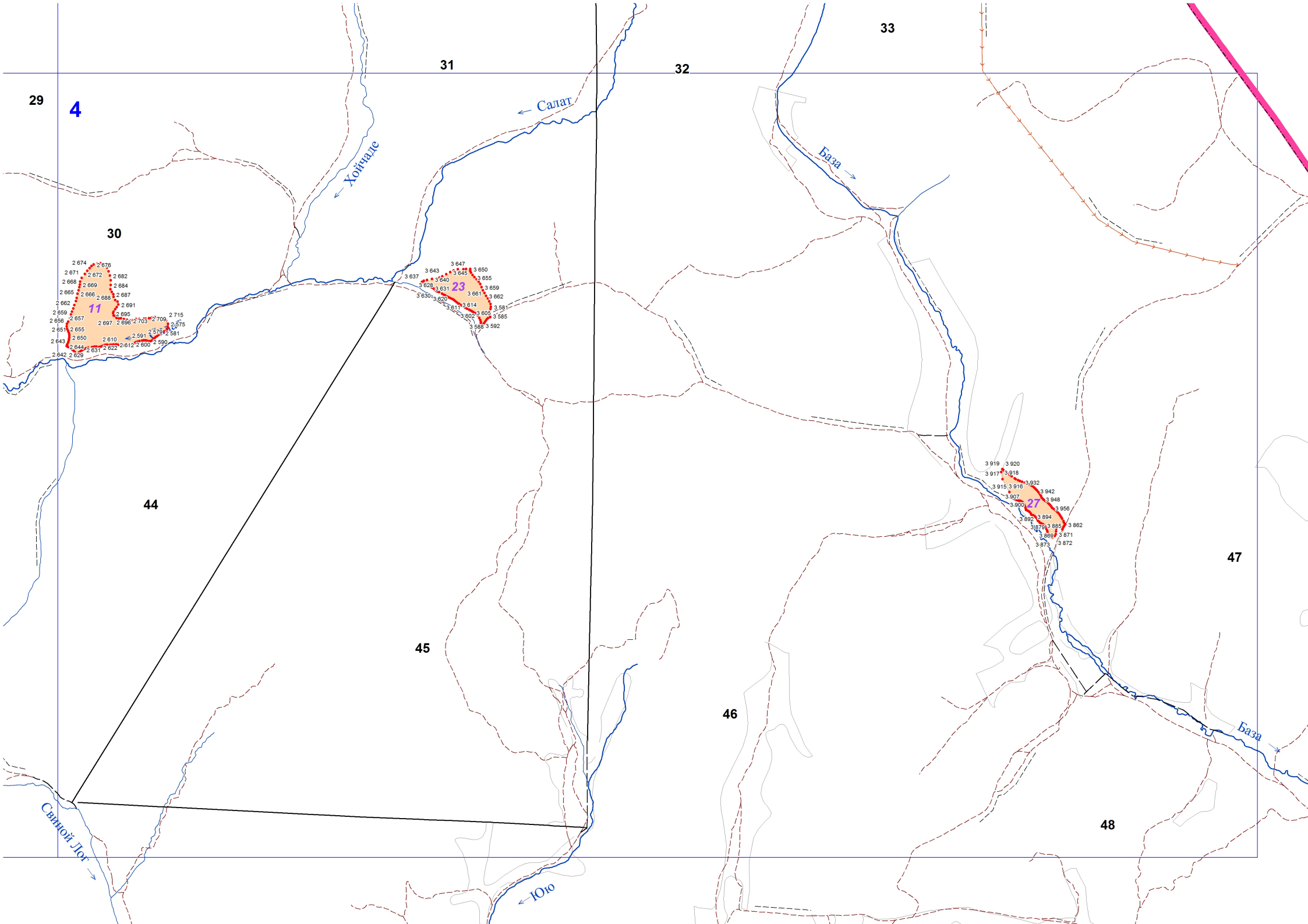
3

1

1

1

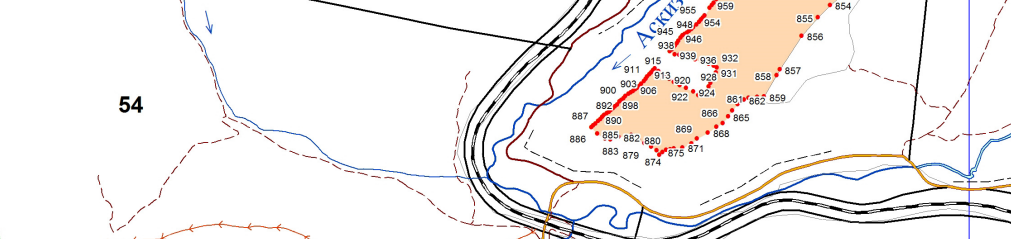
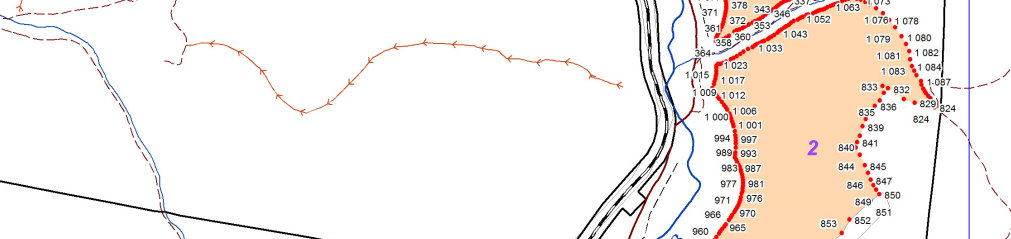
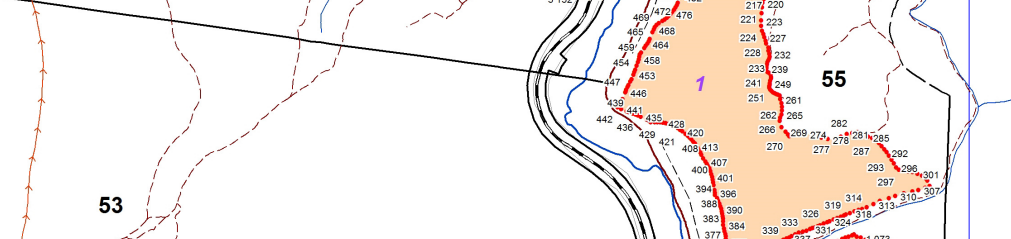
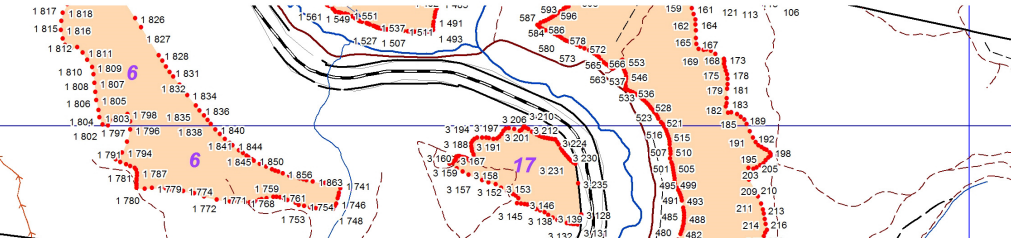




ПИСЬМО

5

6



53

54

67

55

68

Хабзас →

6

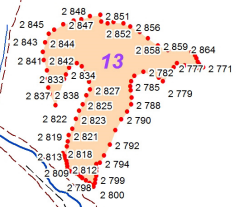
Тейское участковое лесничество

72

73

Мал. Бирикчүлү

13



82

81

8

