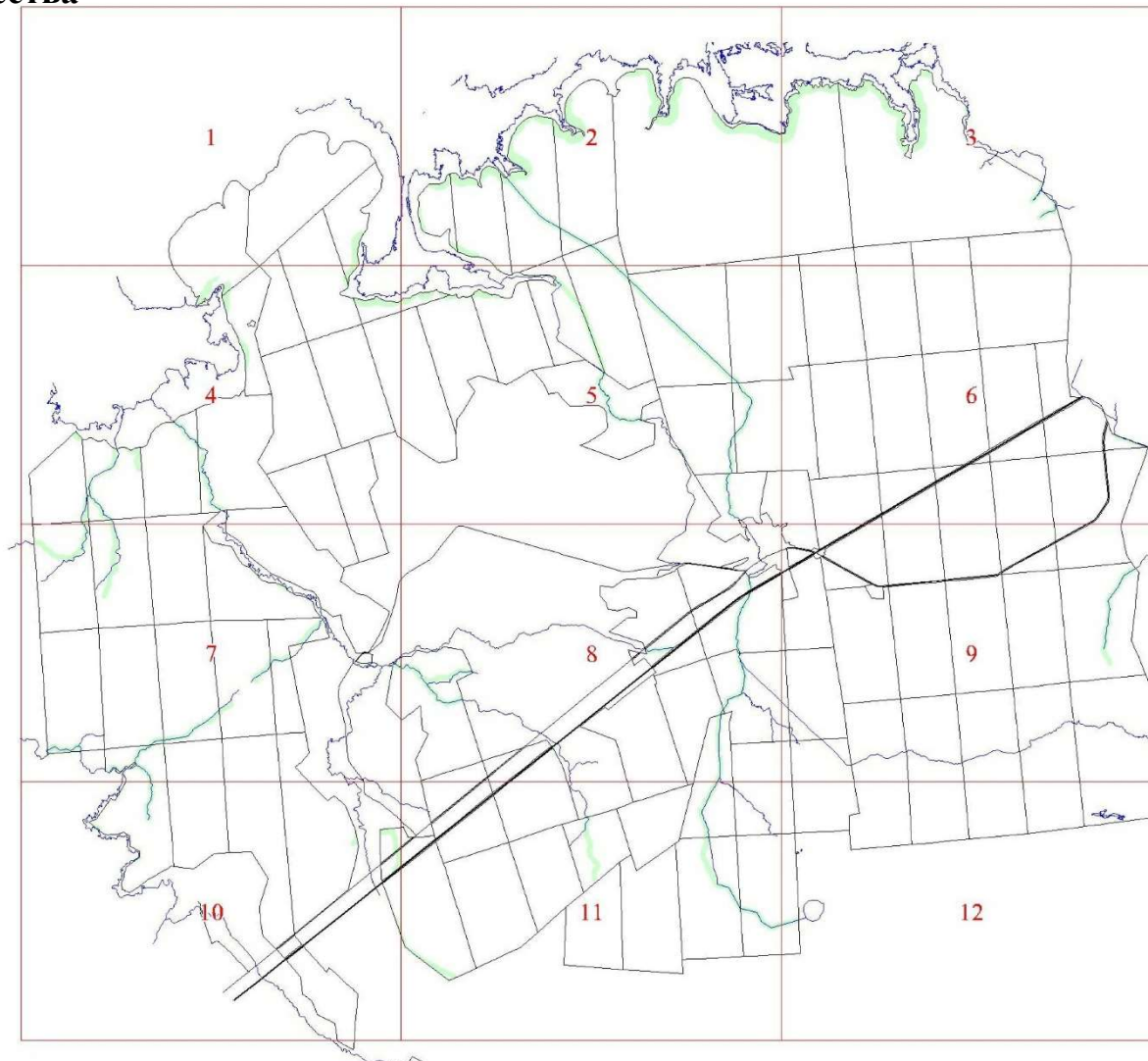


**Графическое описание местоположения границ земель,
на которых располагаются особо защитные участки лесов
«берегозащитные участки лесов»,
на территории
Черновского участкового лесничества
Сланцевского лесничества
Ленинградской области**

Приложение № 143 к приказу Рослесхоза
от 15.02.2023 № 97

- Условные обозначения:**
- 1 номера листов
 - 3 номера участков
 - 61 номера лесных кварталов
 - границы лесных кварталов
 - границы листов
 - границы особо защитных участков лесов
 - 45 номера характерных точек границ объекта



1

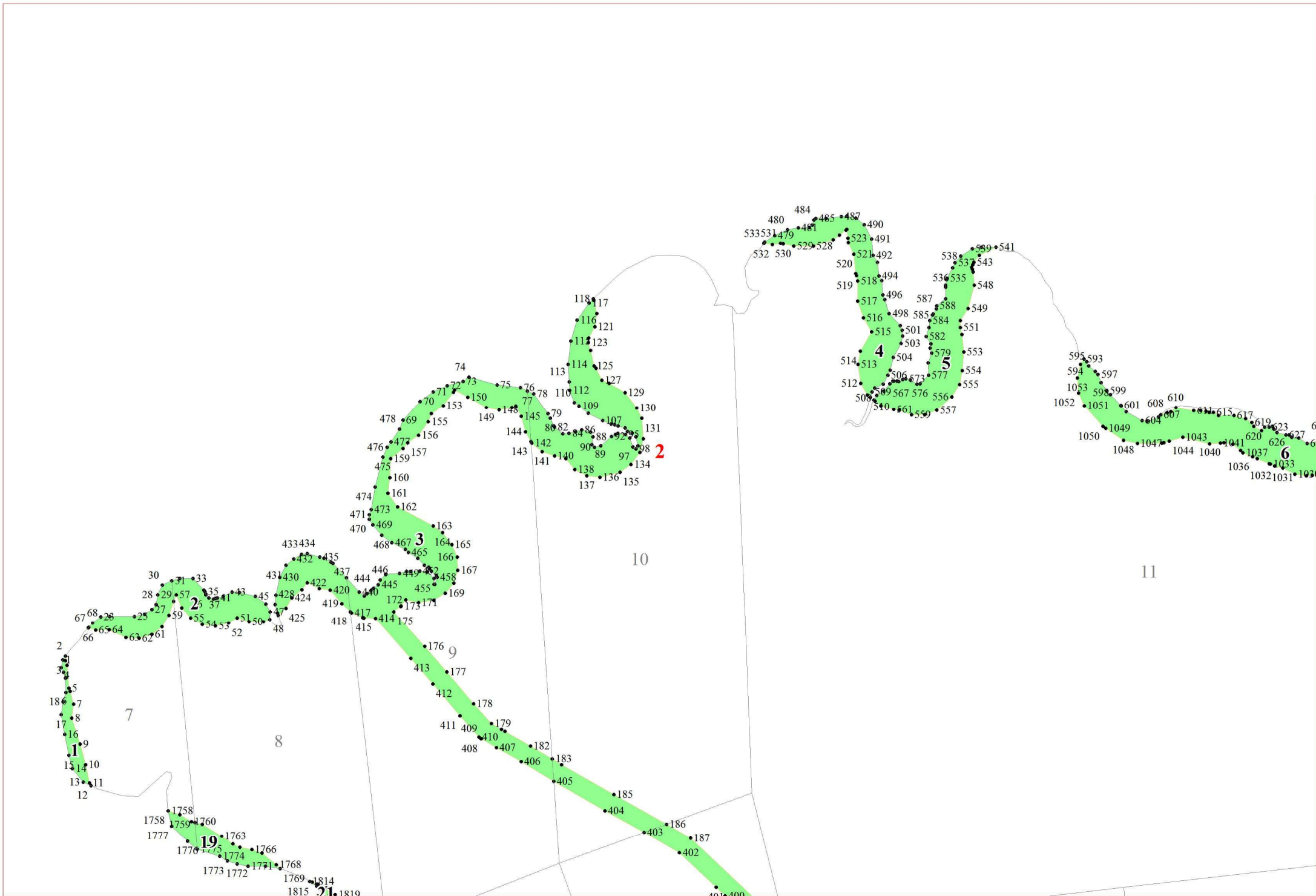
2

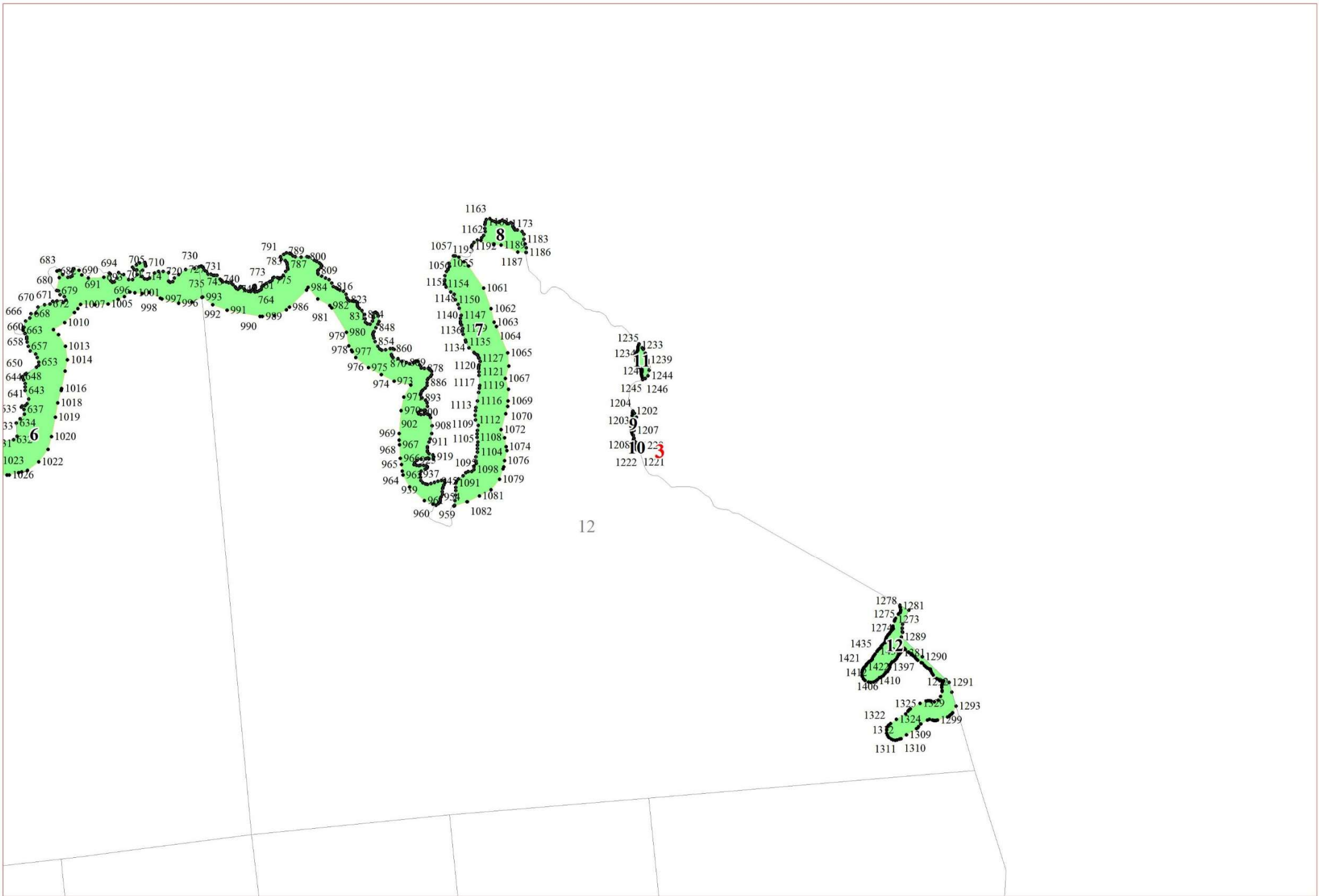
6

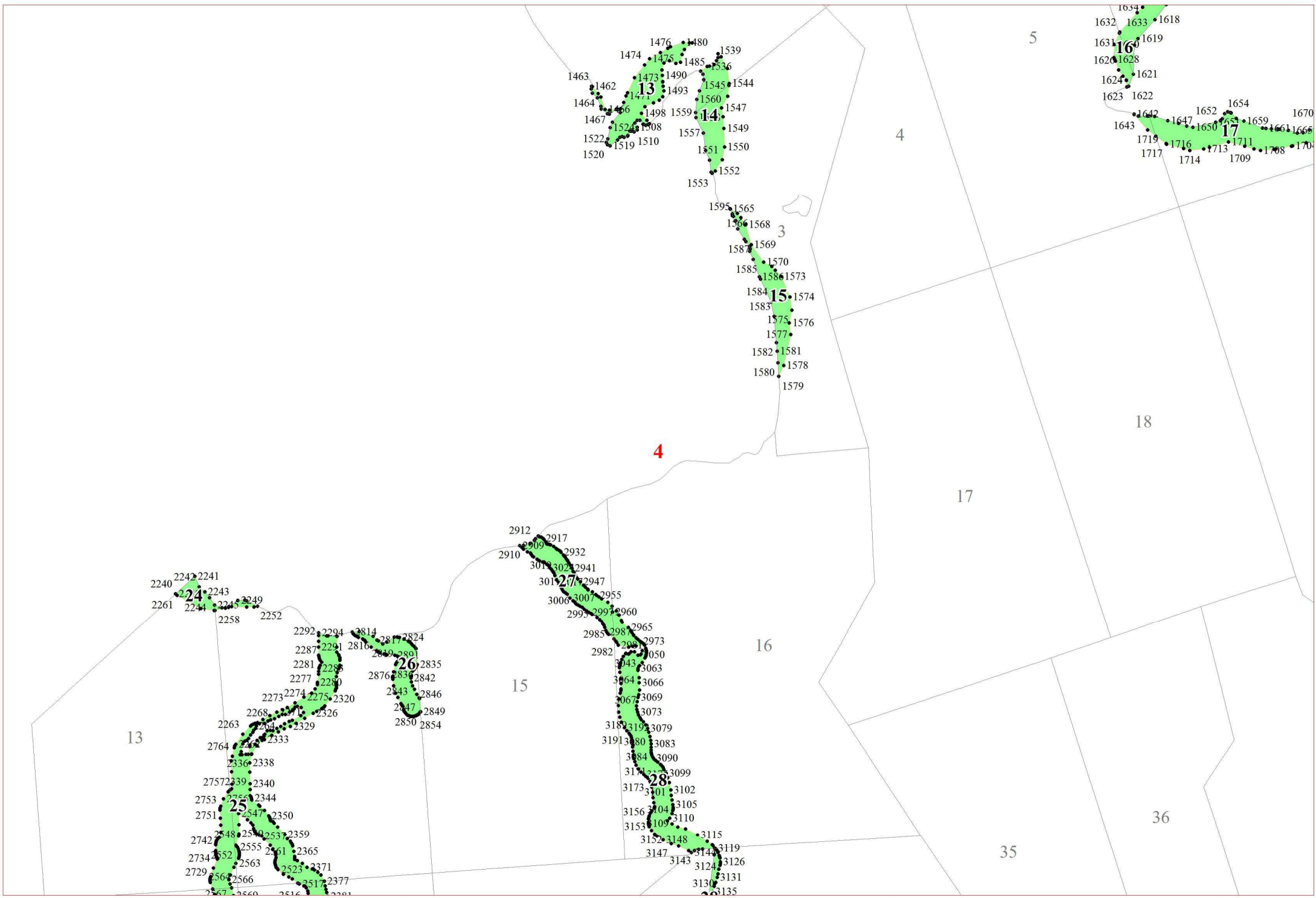
1600 1602 1604
1606
1599 1607
1640 1641 1610
16
1638 1611 1612
1613 1614
1615 1616
1635

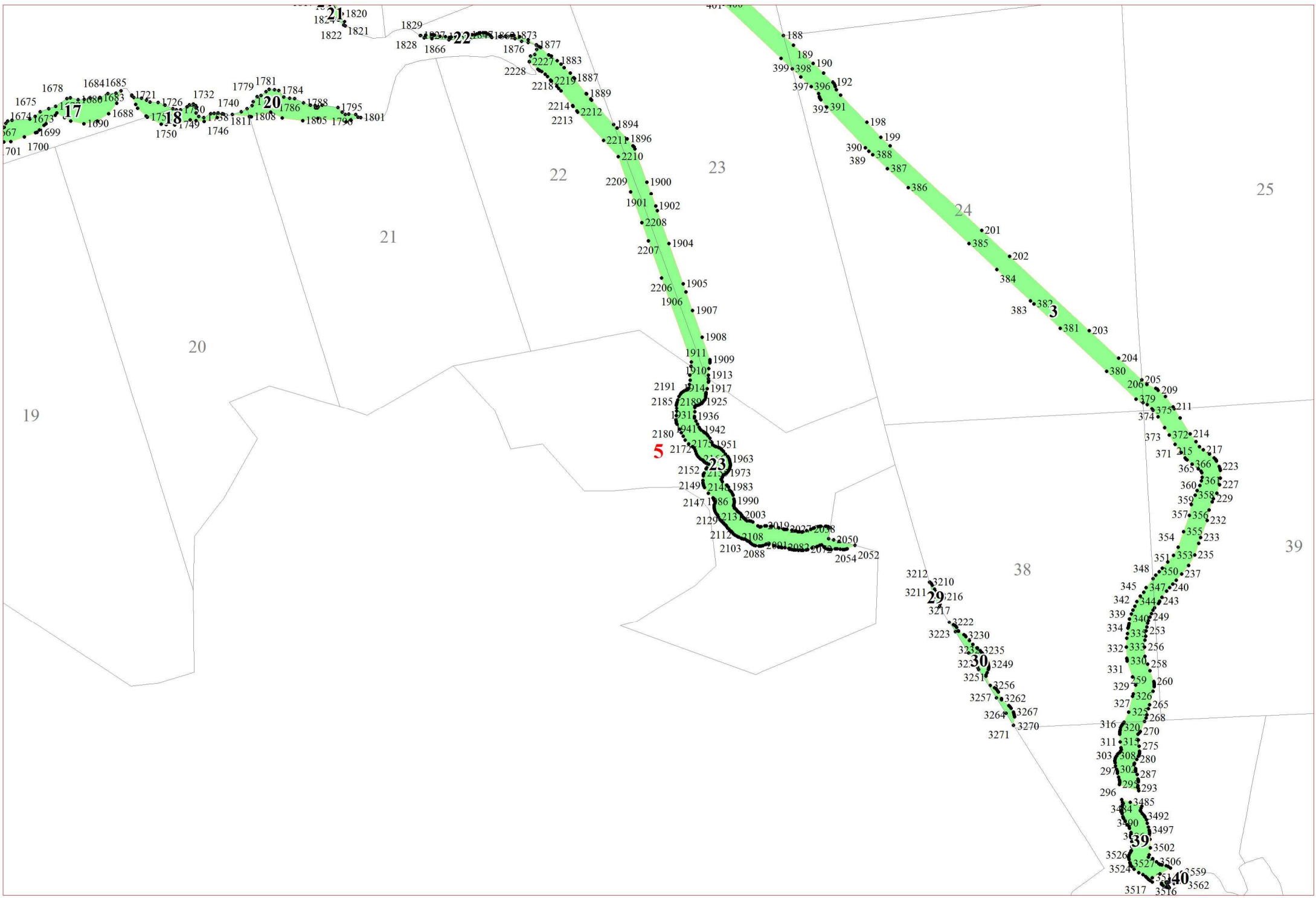
1

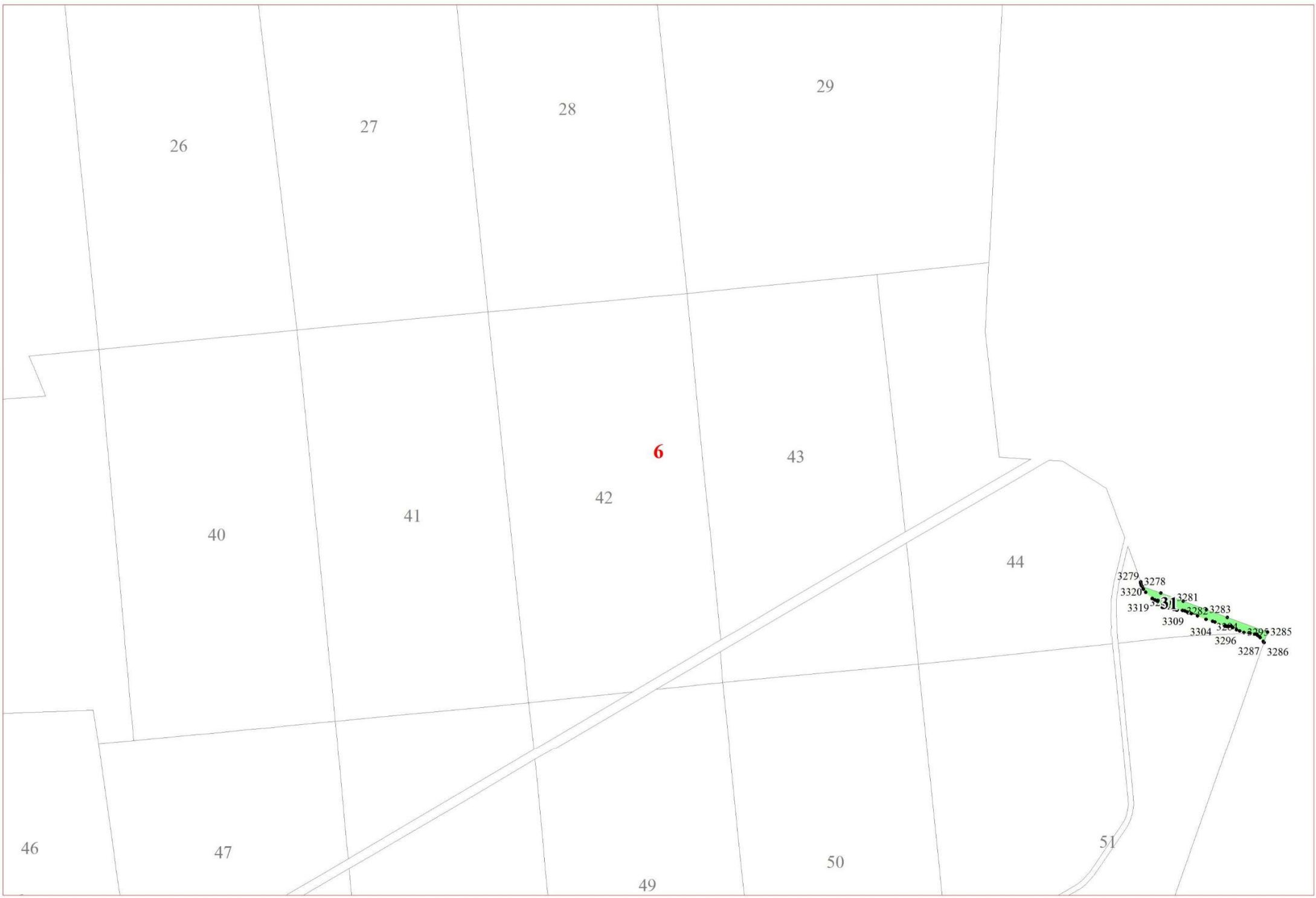
2

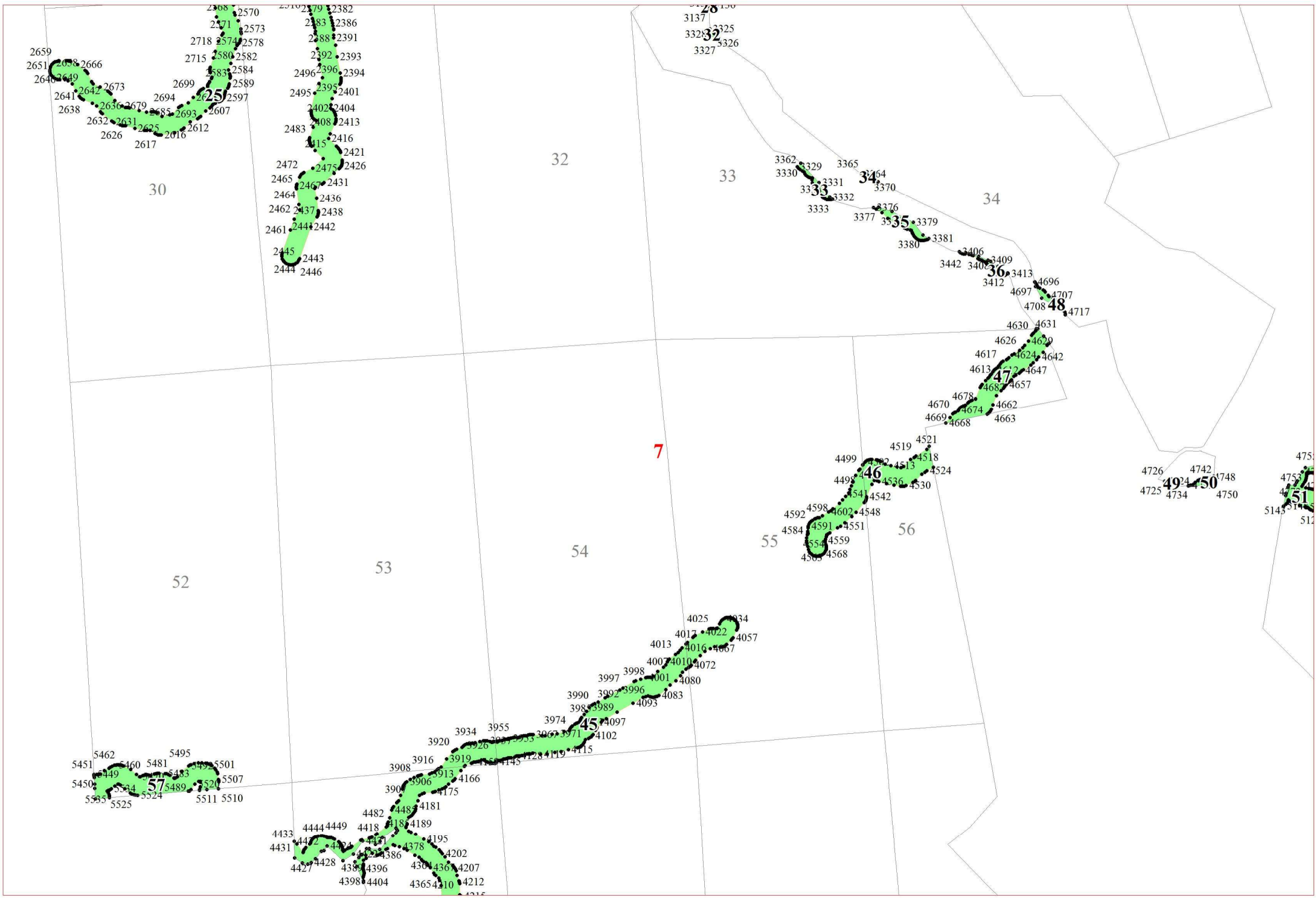


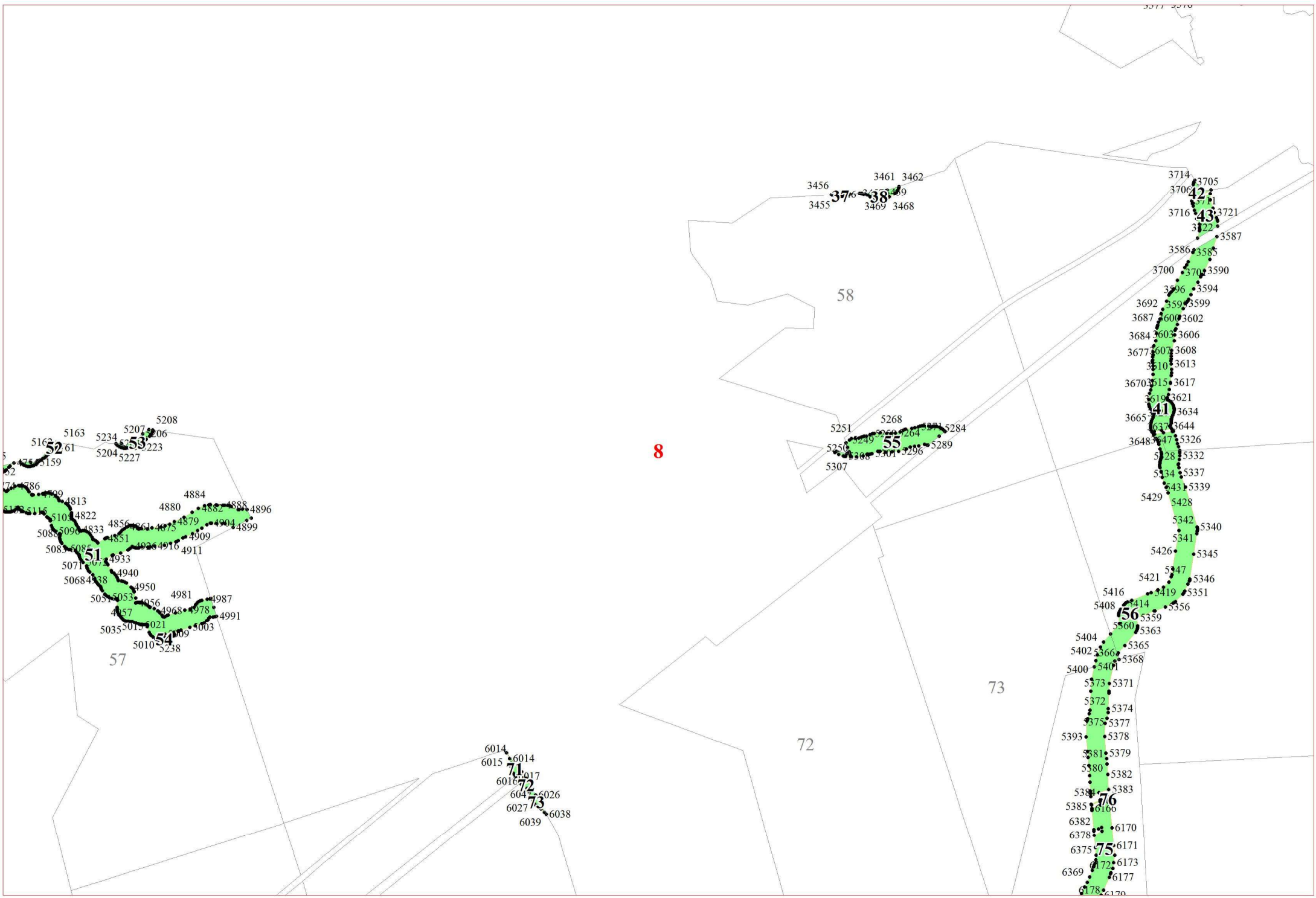


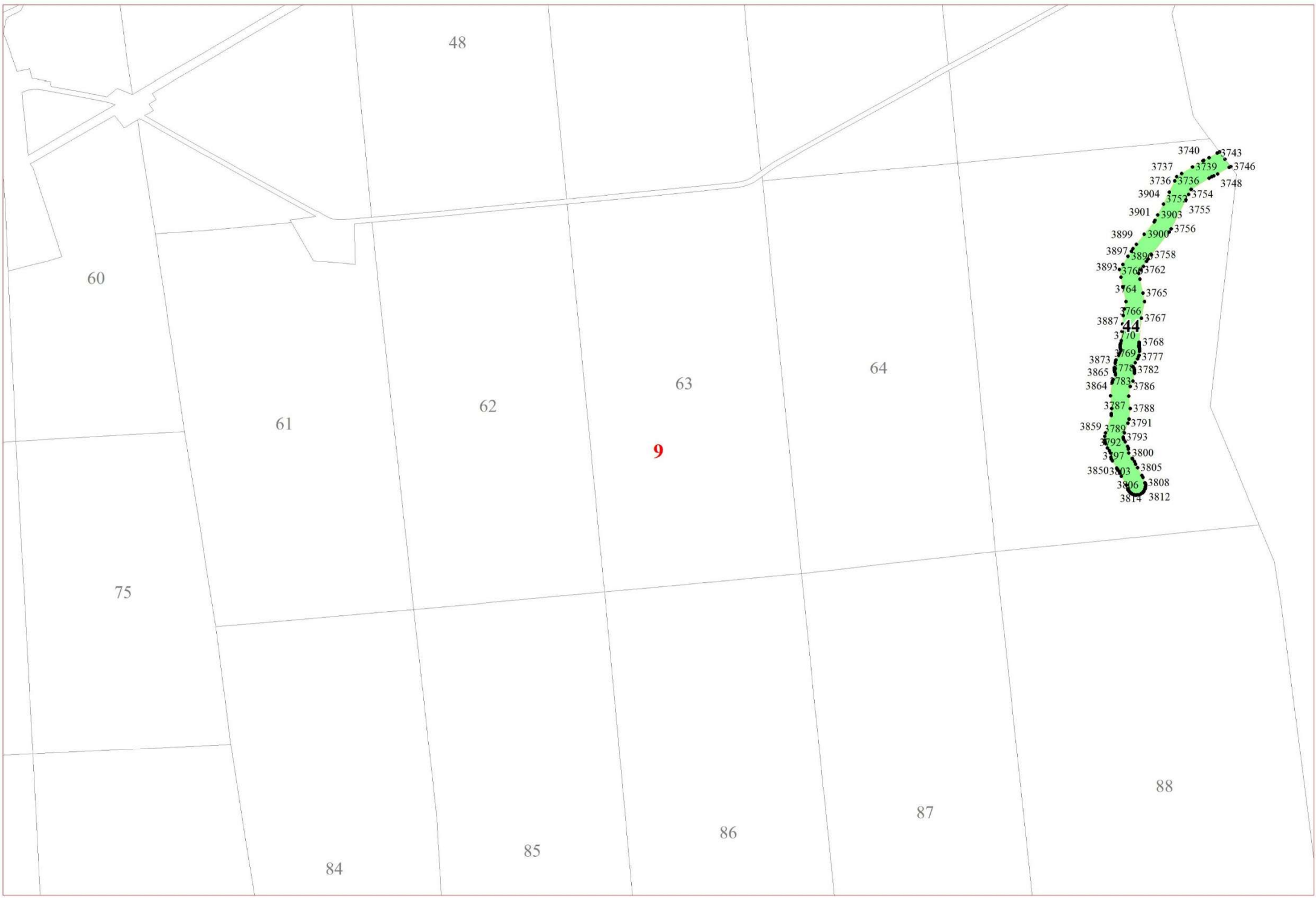


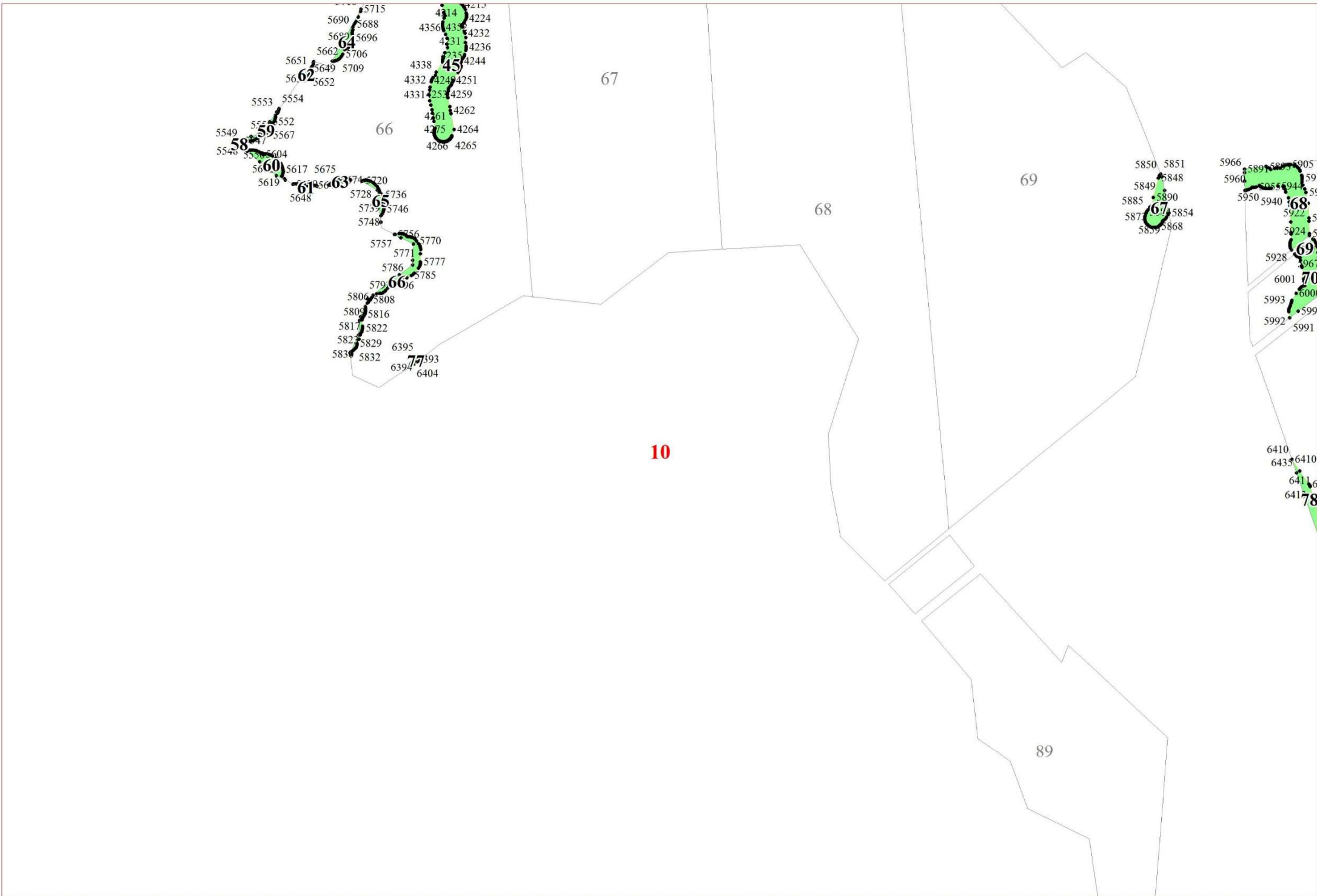


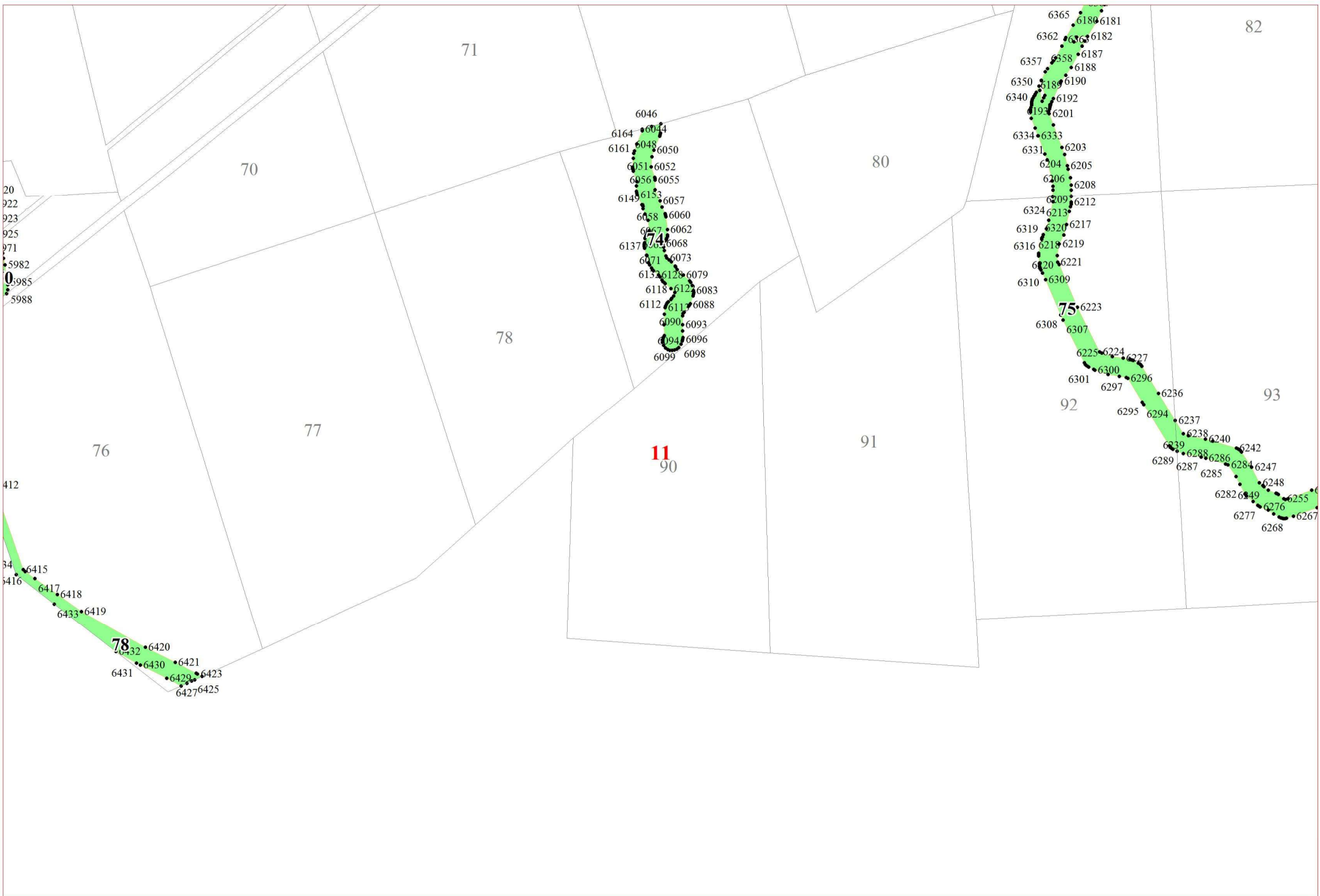












83

12

6261
6263
6264
6266
75
258