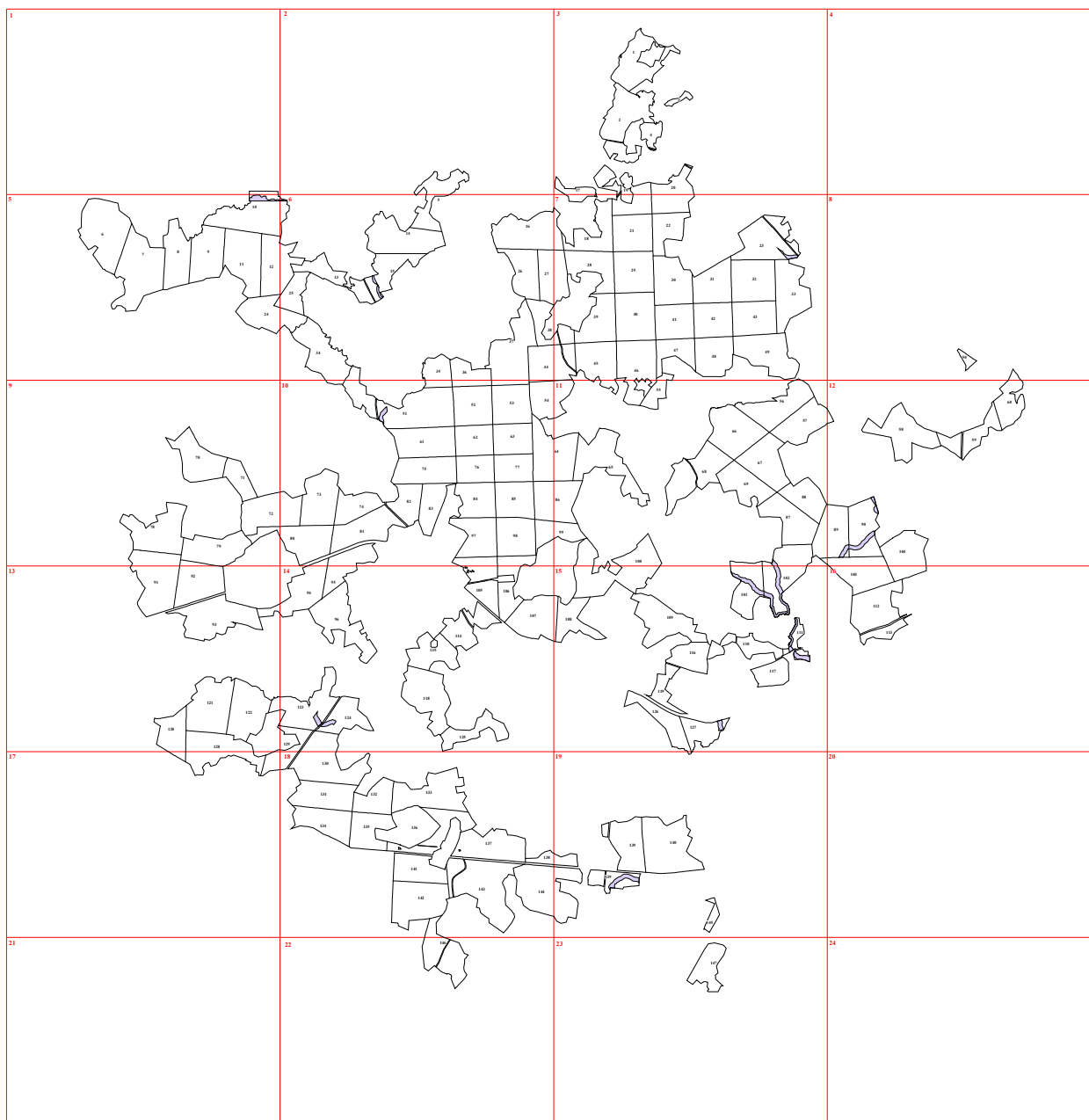
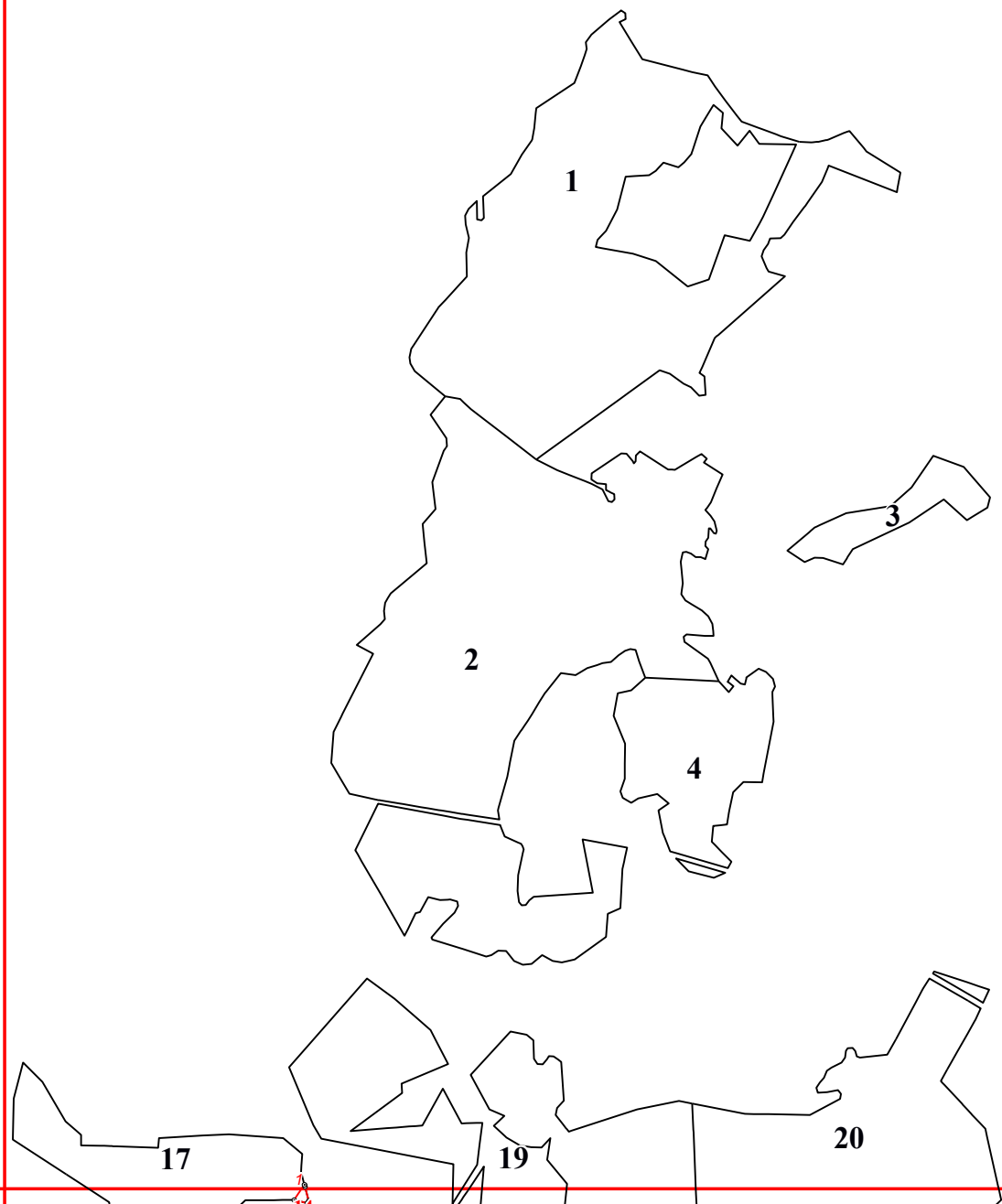


**Графическое описание местоположения границ земель, на которых располагаются леса, расположенные в водоохраных зонах, на территории Колоцкого участкового лесничества Бородинского лесничества Московской области**

Приложение № 34 к приказу Рослесхоза от 28.02.2023 № 271



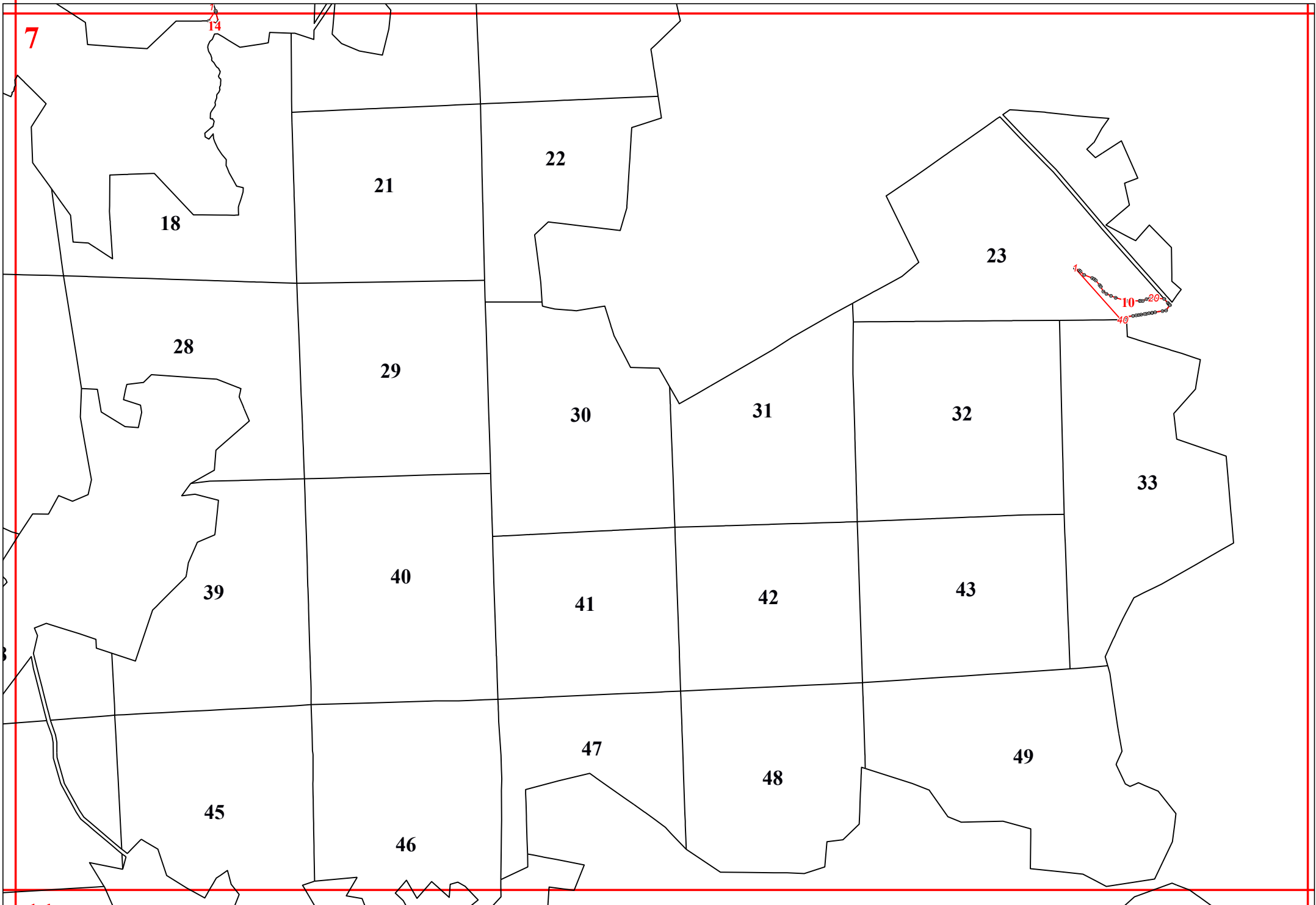
3



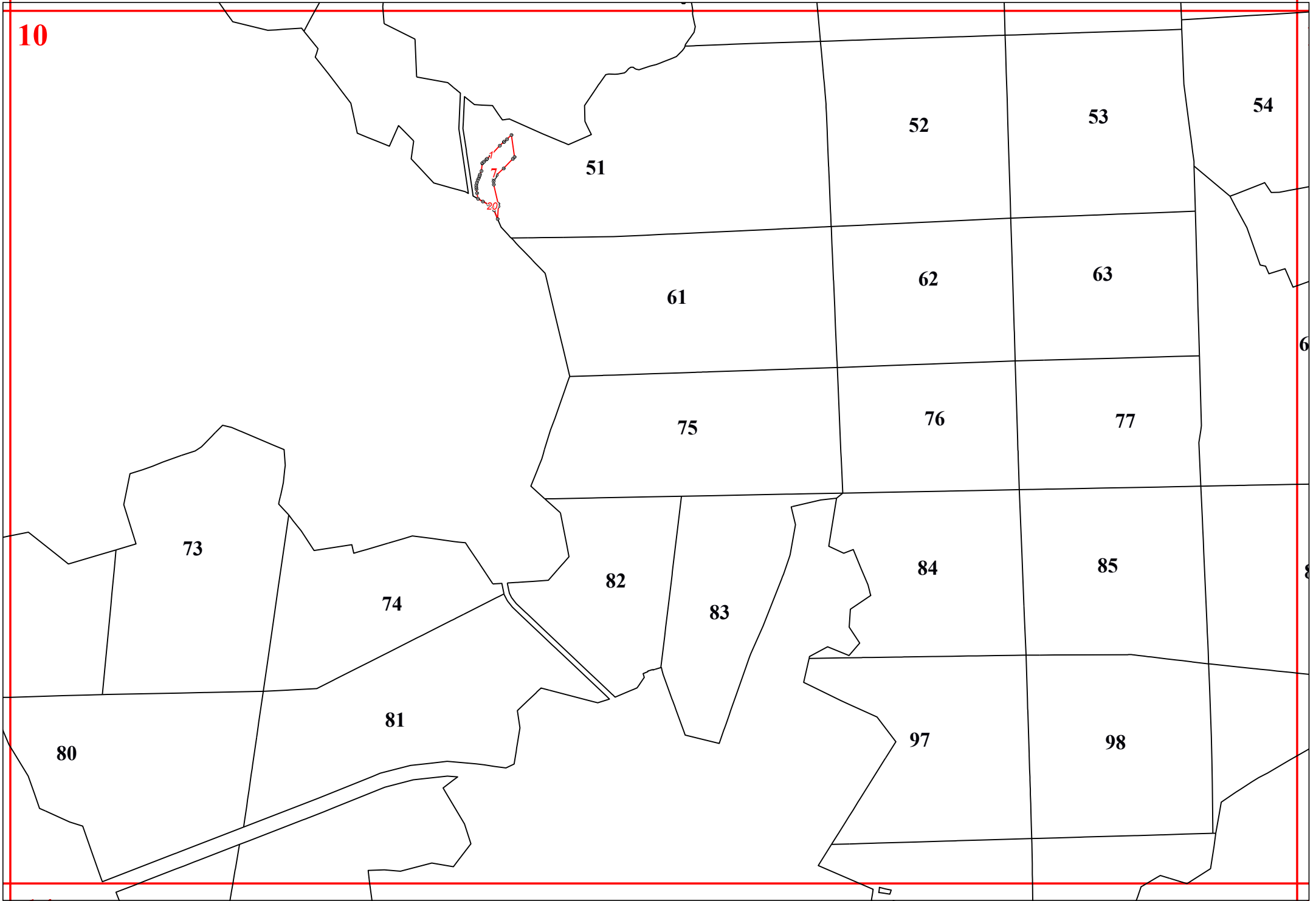
5







**10**



**11**

**55**

**56**

**57**

**66**

**64**

**67**

**65**

**68**

**69**

**86**

**88**

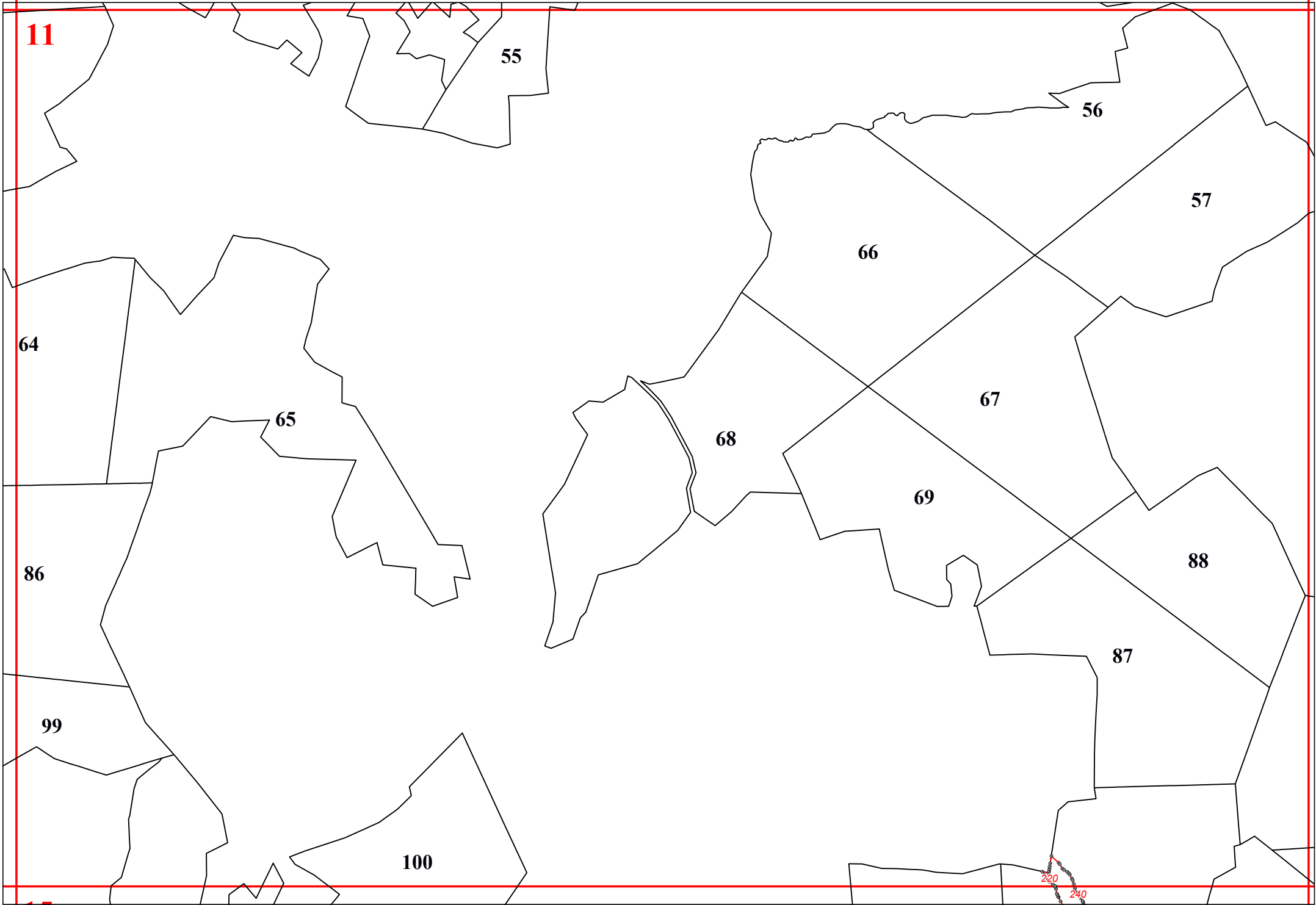
**99**

**87**

**100**

**220**

**240**







**14**

**94**

**95**

**96**

**105**

**106**

**107**

**114**

**115**

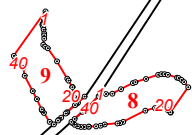
**118**

**123**

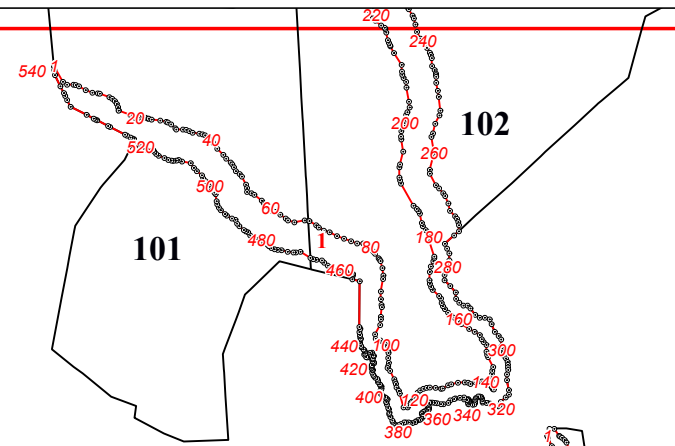
**124**

**125**

**129**



15



101

102

108

109

110

111

116

117

119

126

127

12

6

