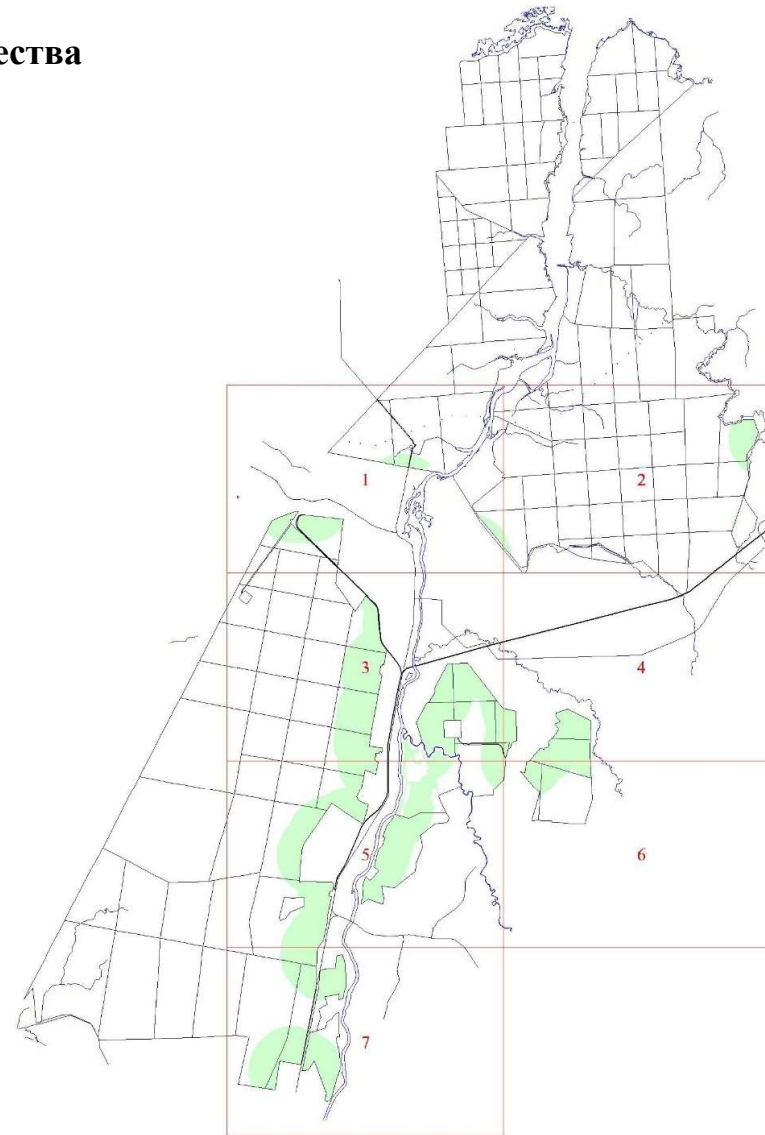
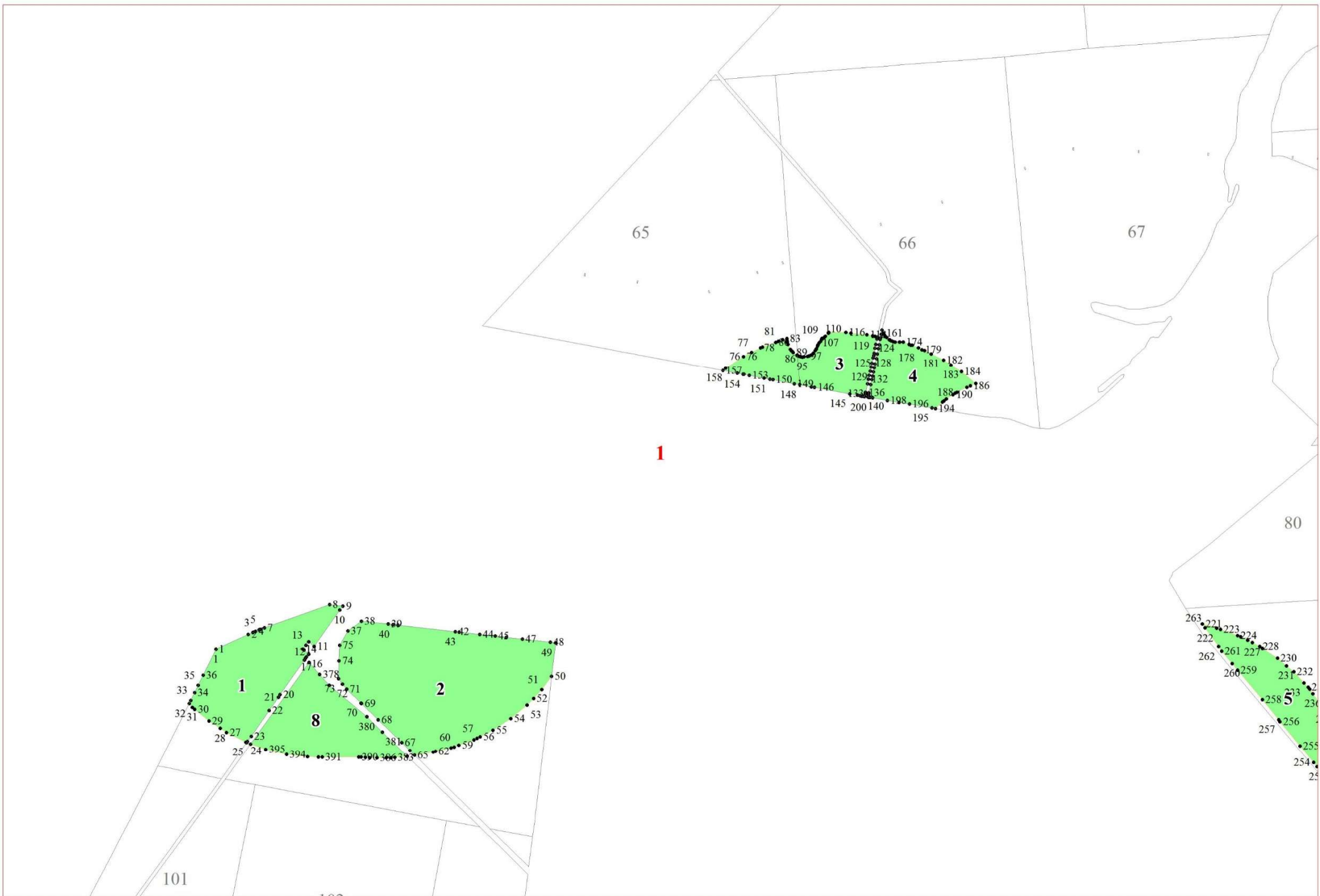


**Графическое описание местоположения границ земель,
на которых располагаются особо защитные участки лесов
«участки лесов вокруг сельских населенных пунктов и садовых товариществ»,
на территории
Сланцевского участкового лесничества
Сланцевского лесничества
Ленинградской области**

Приложение № 137 к приказу Рослесхоза
от 15.02.2023 № 97

- Условные обозначения:**
- 1 номера листов
 - 3 номера участков
 - 61 номера лесных кварталов
 - границы лесных кварталов
 - границы листов
 - границы особо защитных участков лесов
 - 45 номера характерных точек границ объекта





1

1

2

3

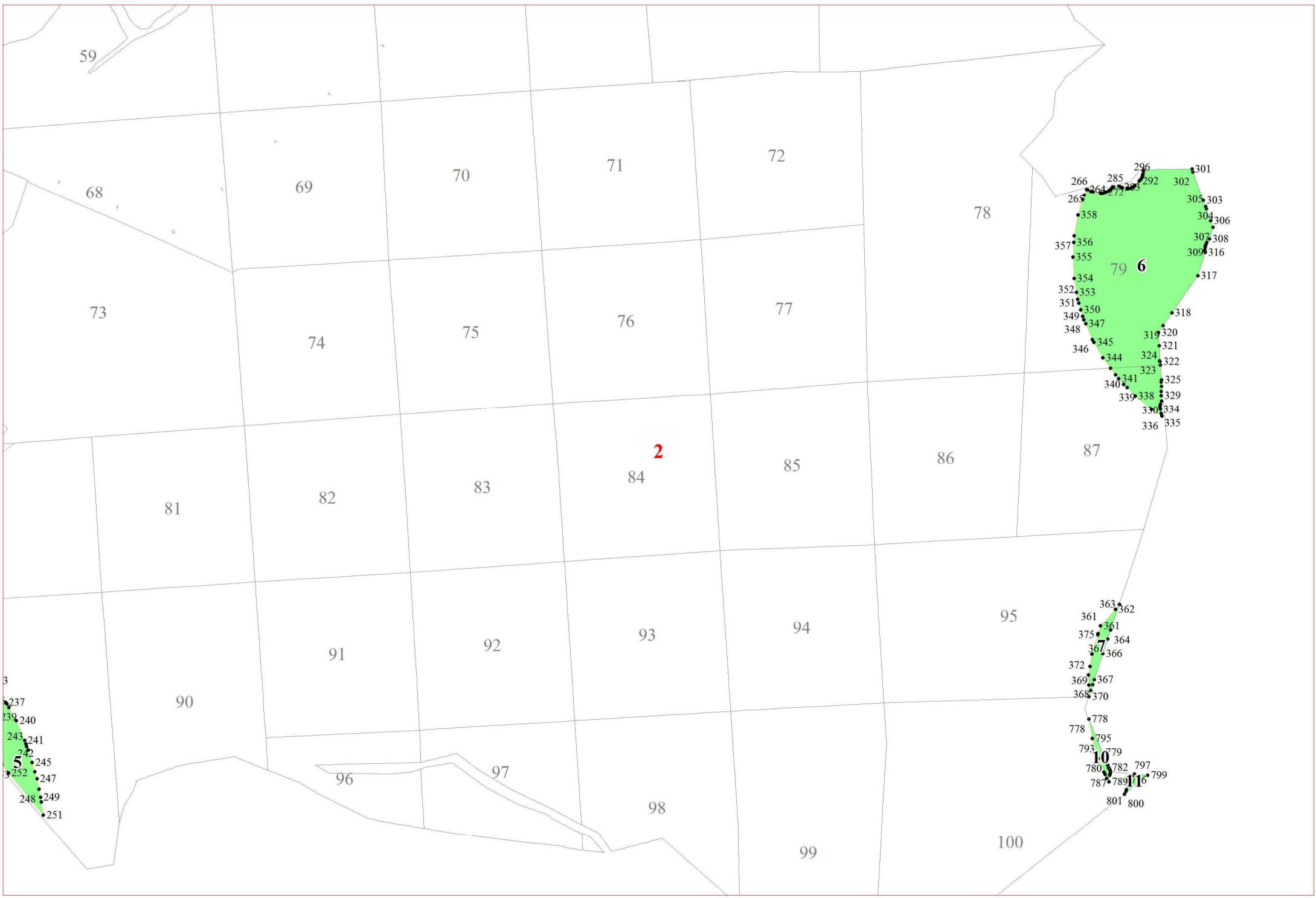
4

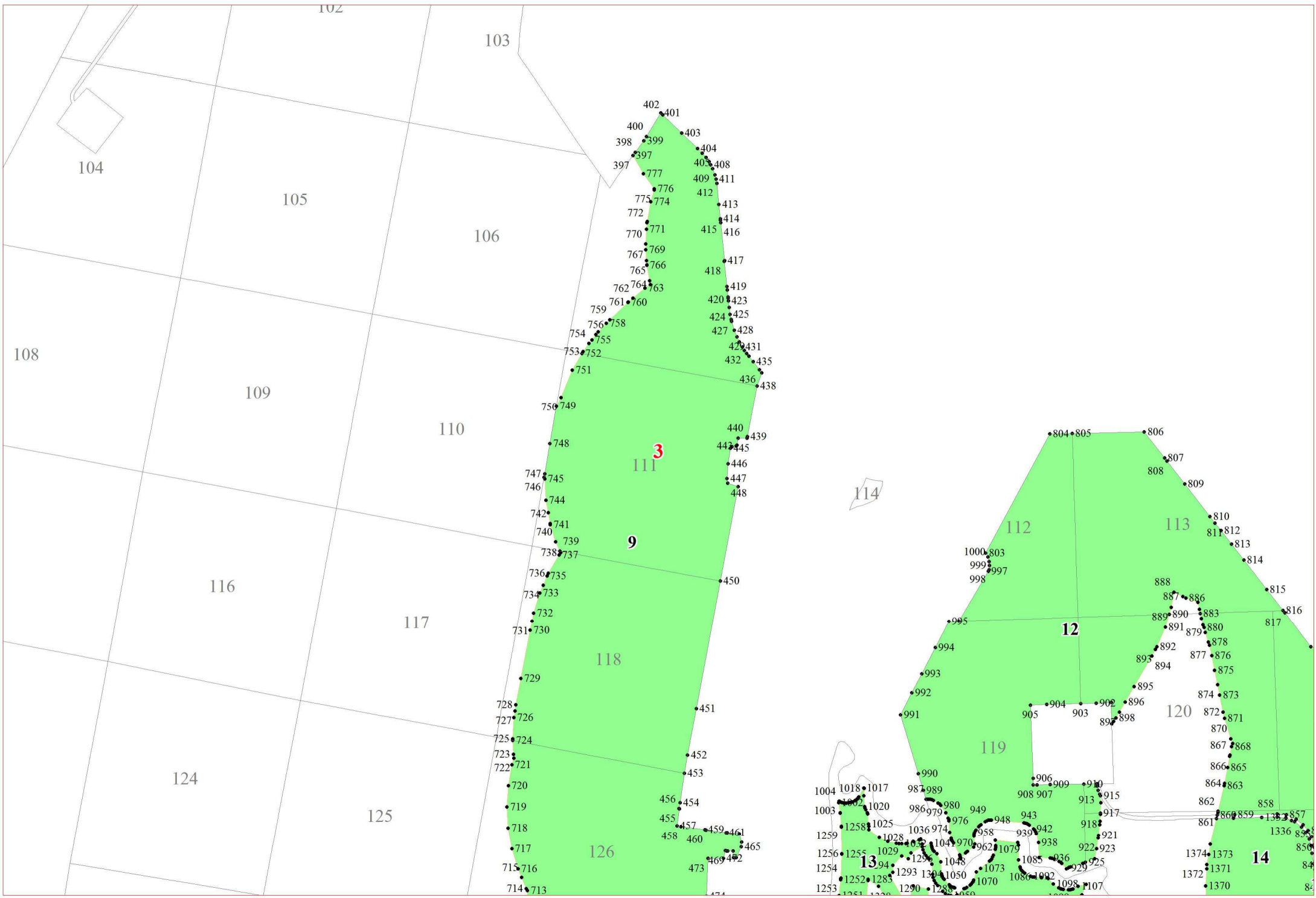
5

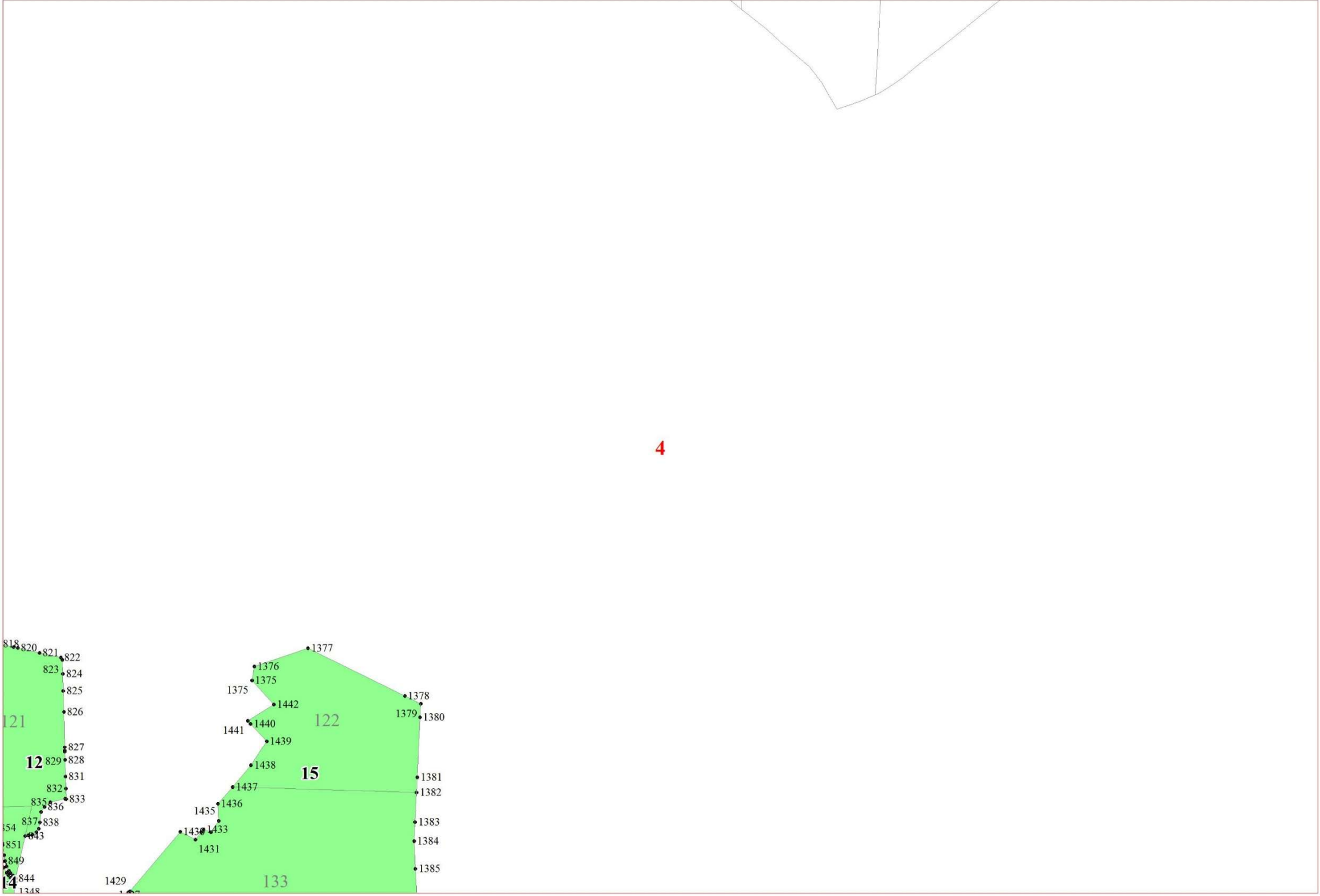
101

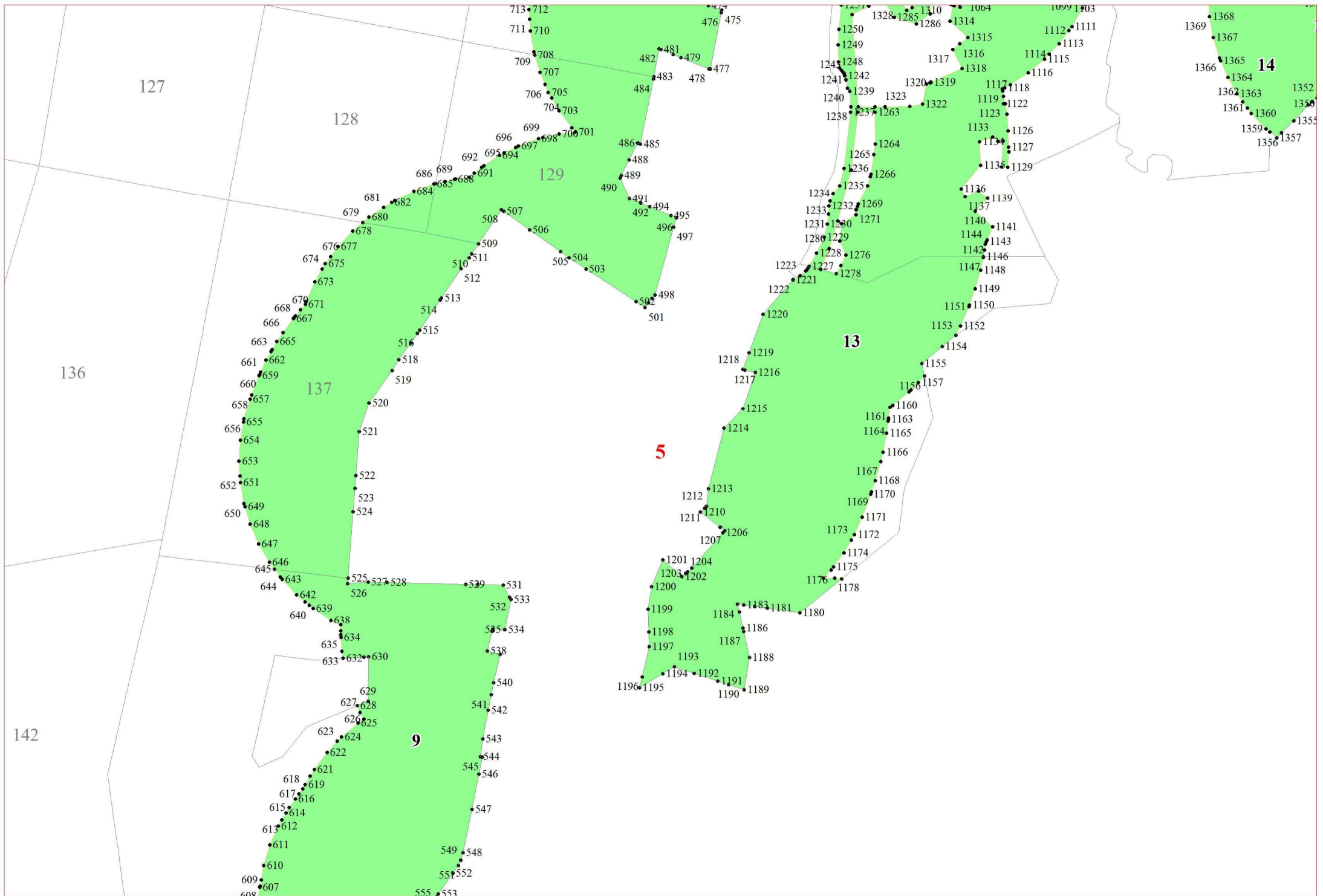
100

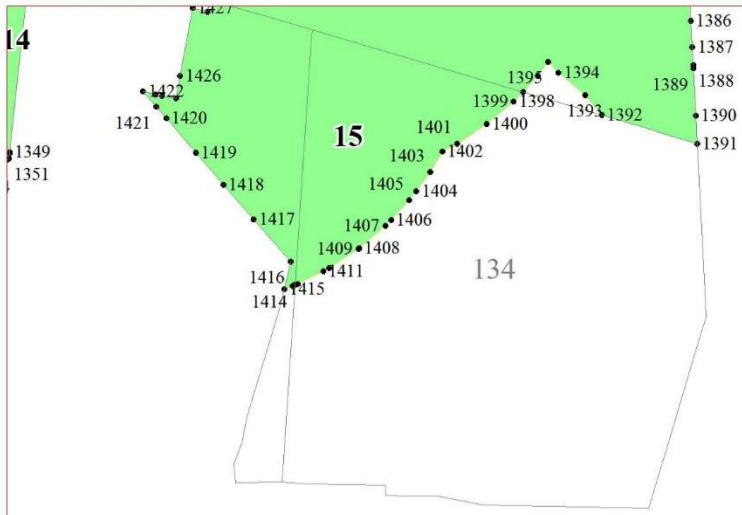
2











6

