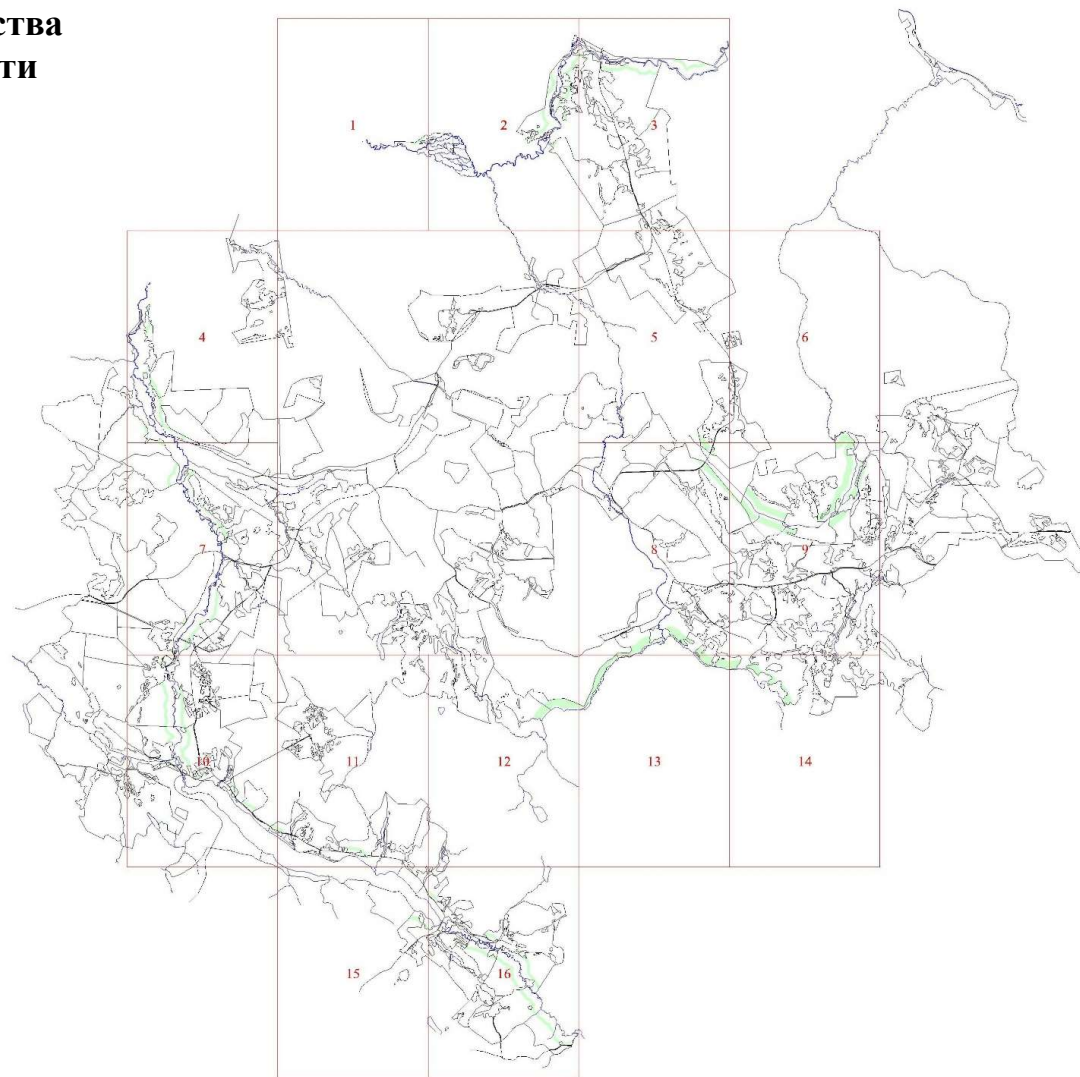


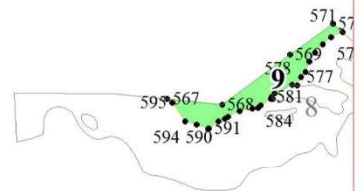
**Графическое описание местоположения границ земель,
на которых располагаются ценные леса (запретные полосы лесов,
расположенные вдоль водных объектов),
на территории Старопольского участкового лесничества
Сланцевского лесничества
Ленинградской области**

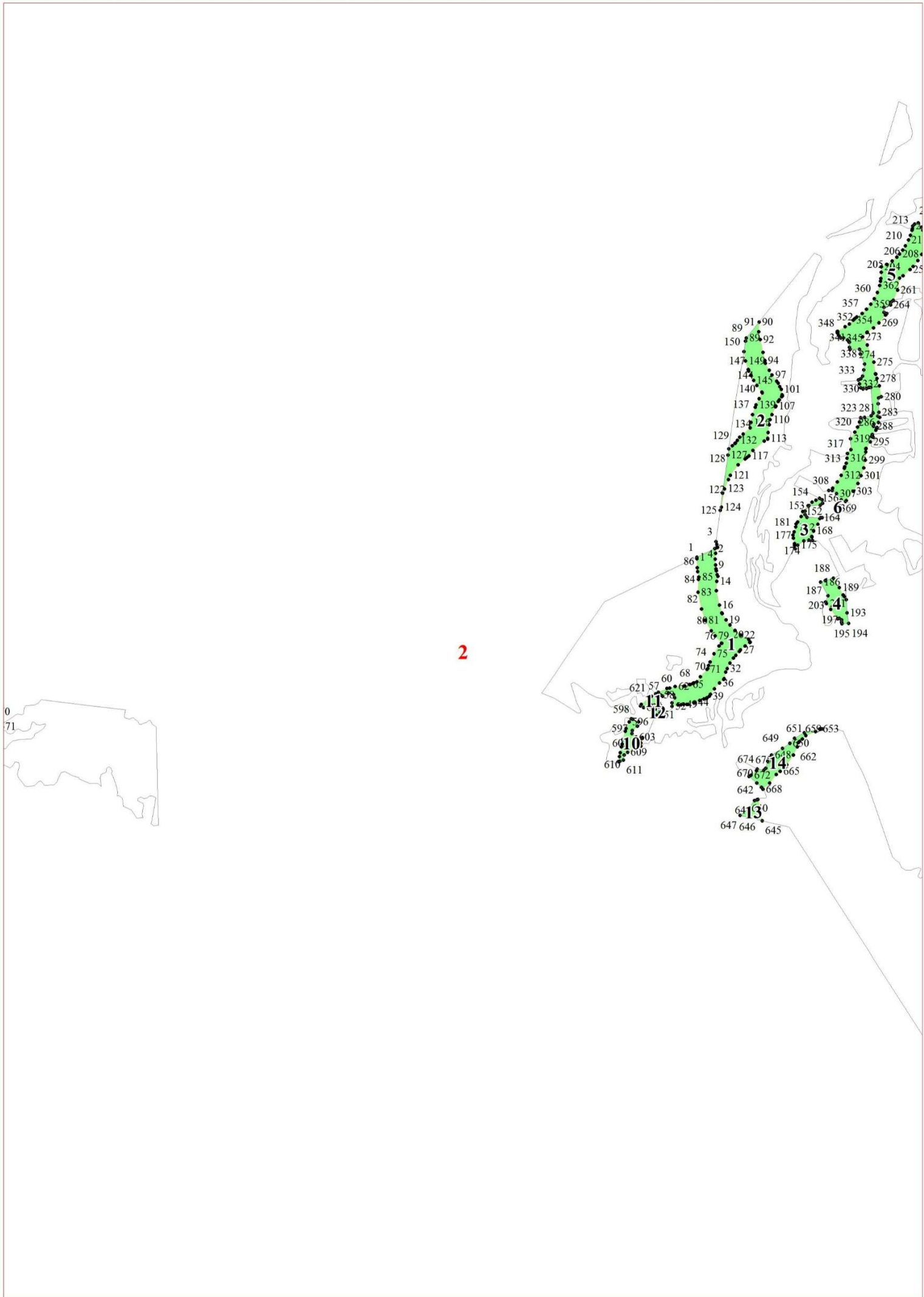
Приложение № 70 к приказу Рослесхоза
от 15.02.2023 № 97

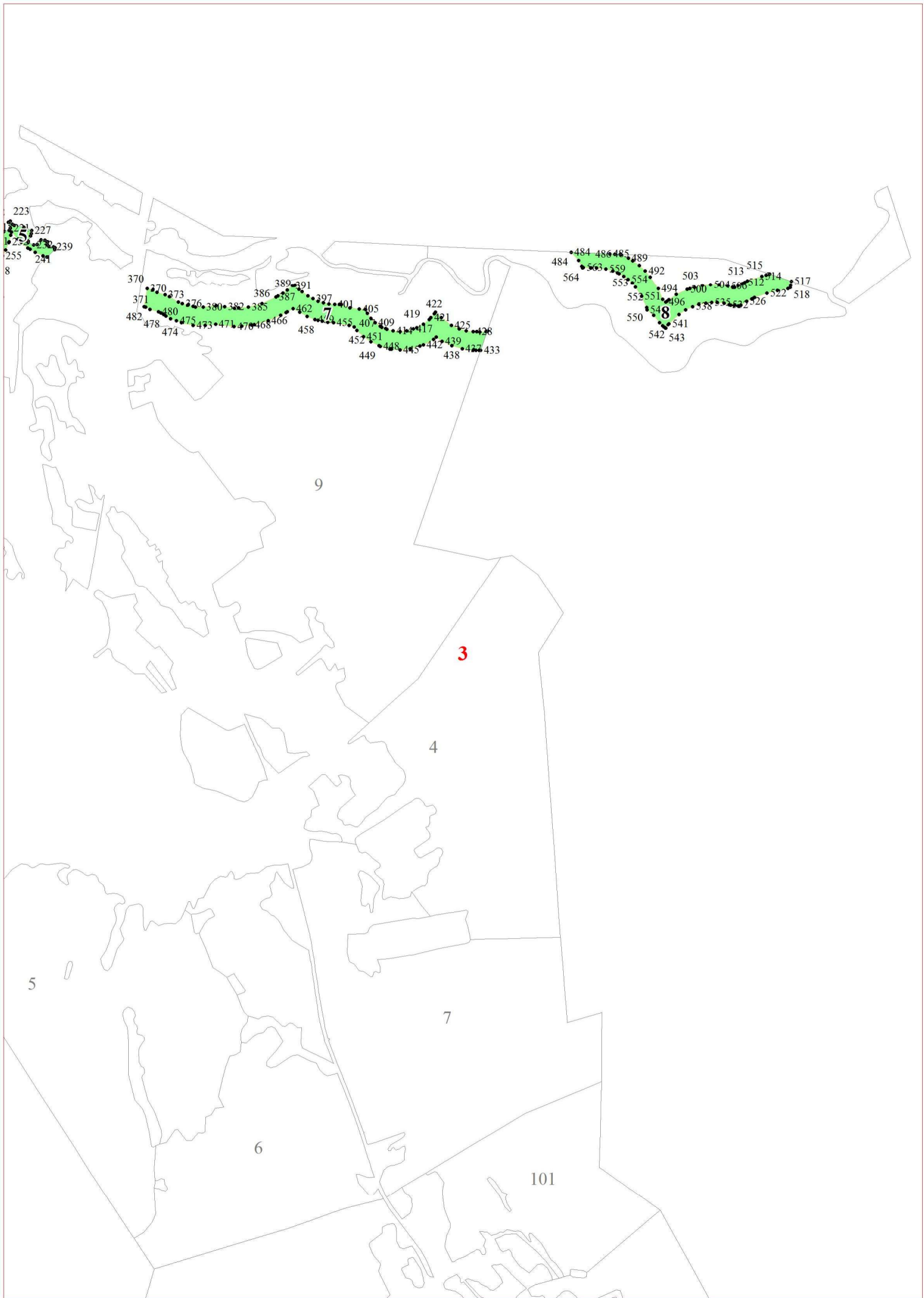
- Условные обозначения:**
- 1 номера листов
 - 3 номера участков
 - 61 номера лесных кварталов
 - границы лесных кварталов
 - границы листов
 - границы категорий защитных лесов
 - 45 номера характерных точек границ объекта

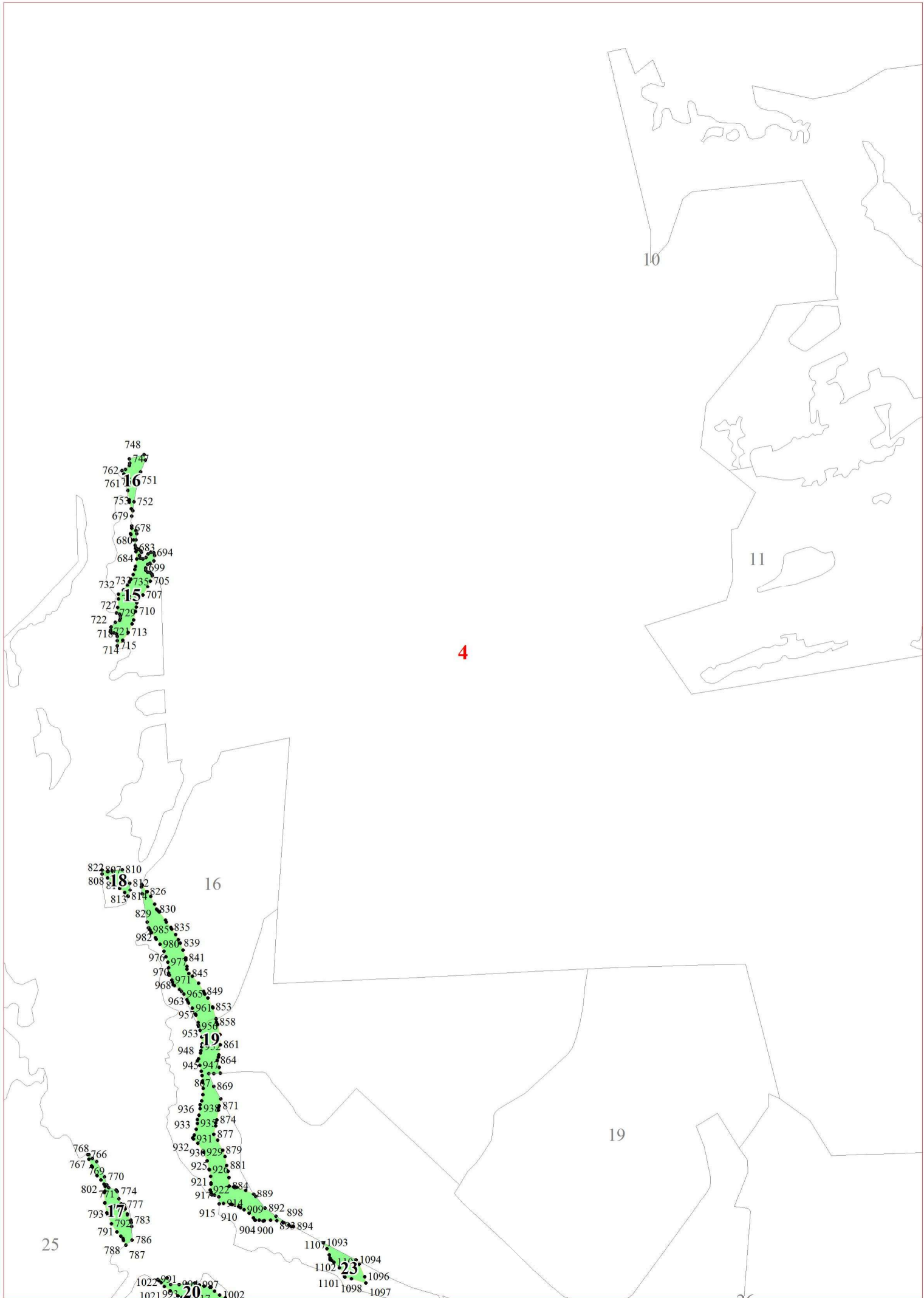


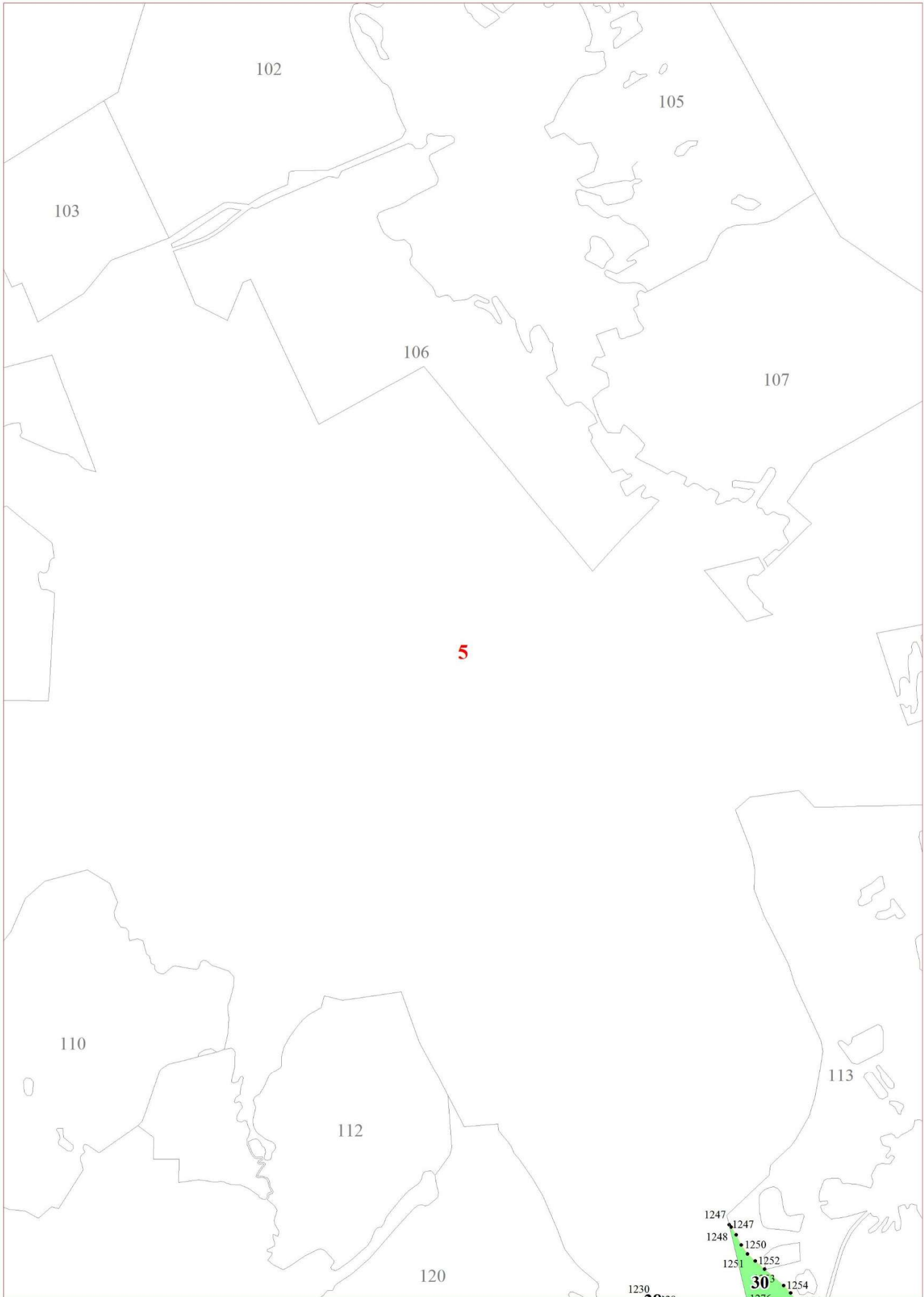
1

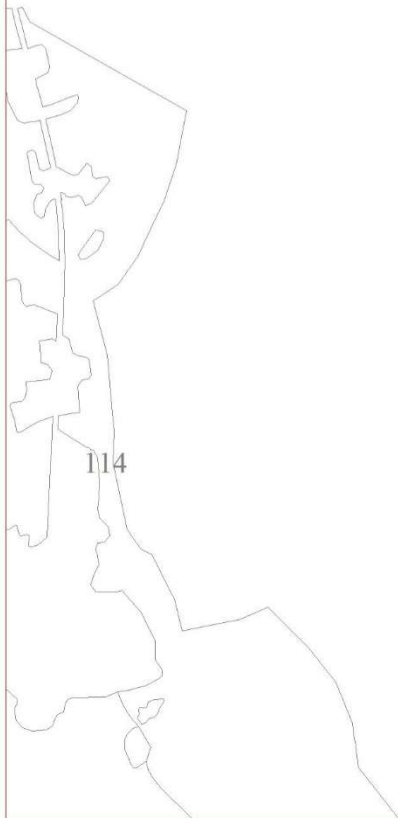




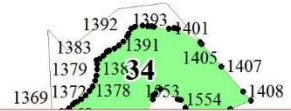


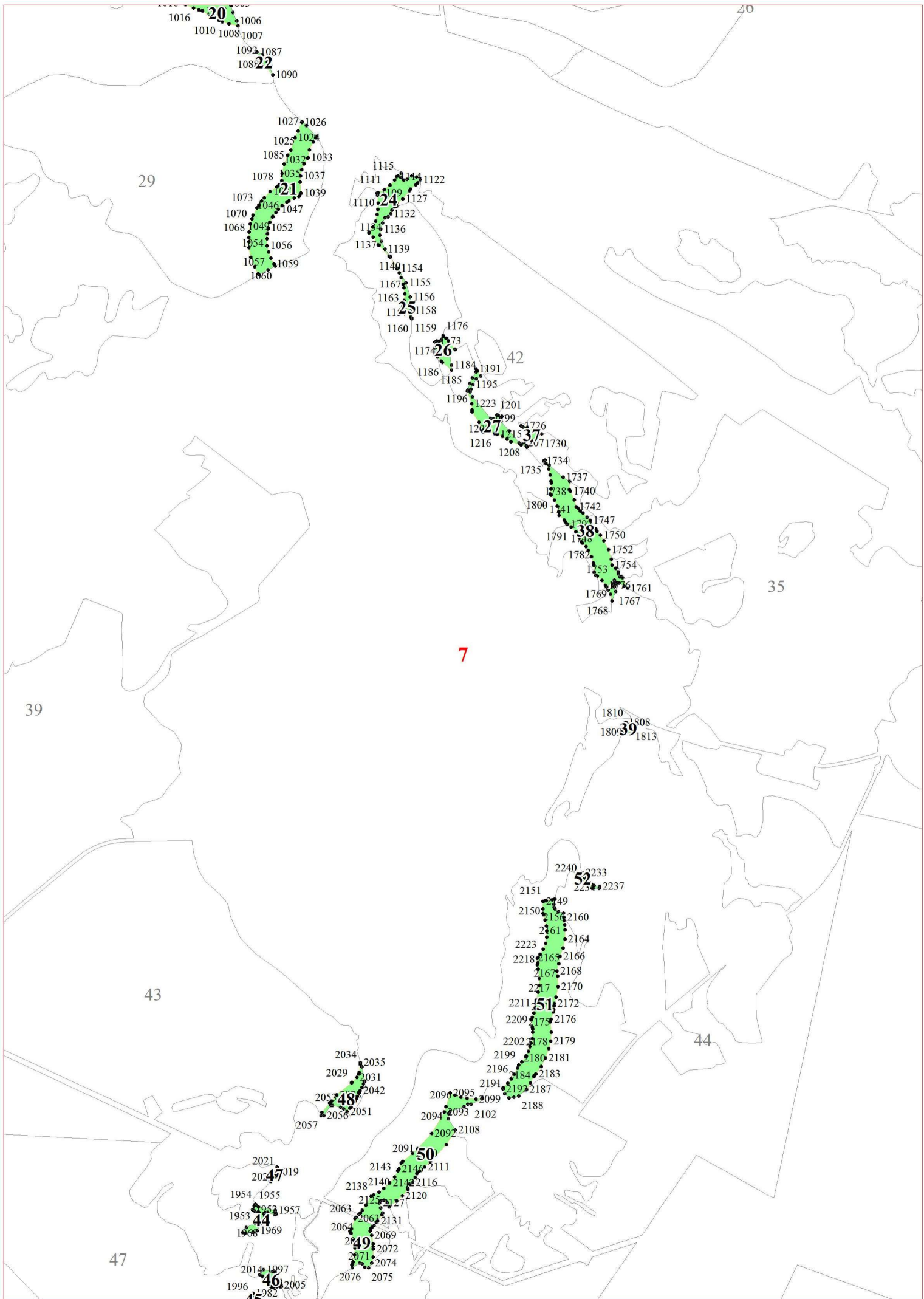


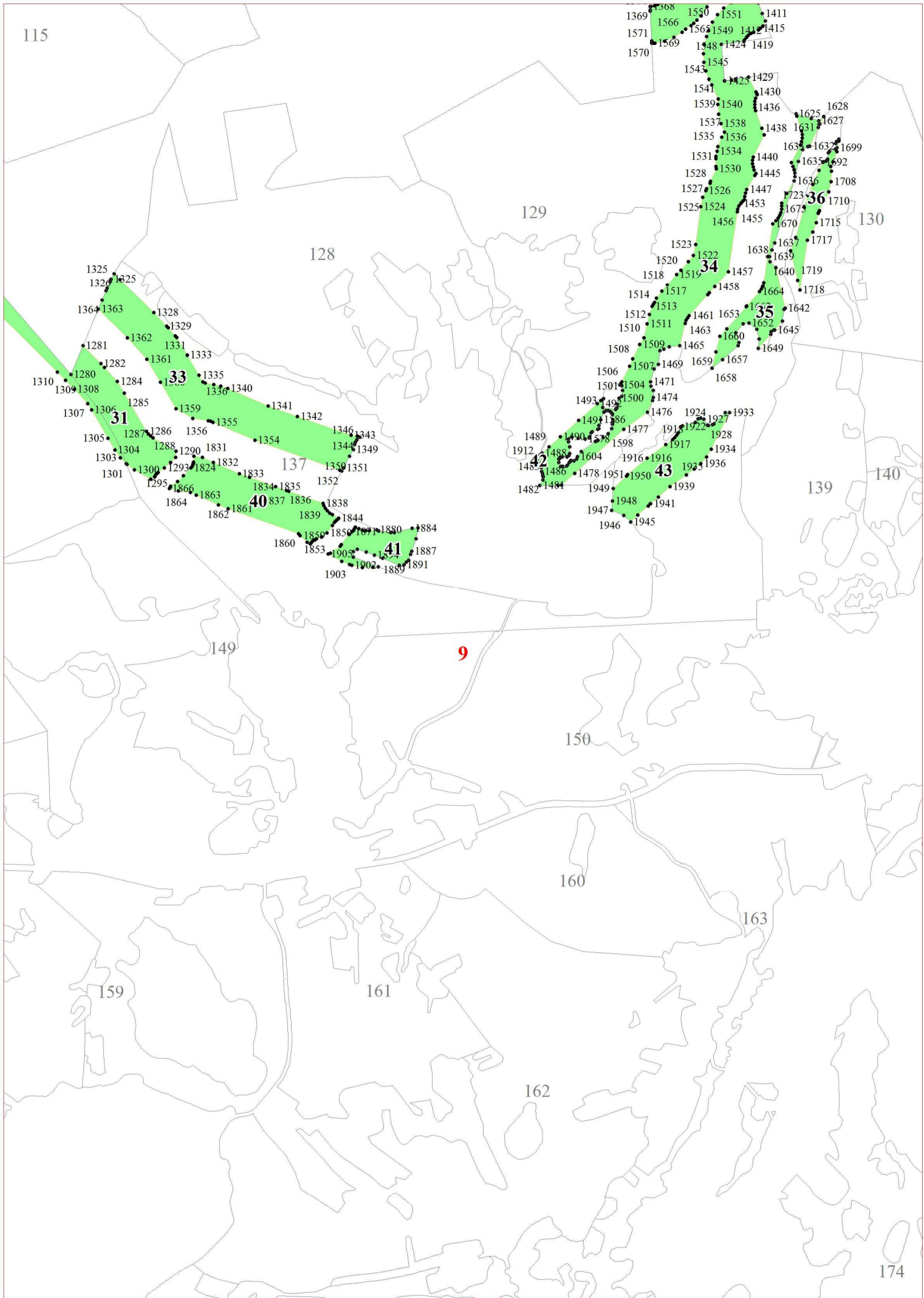


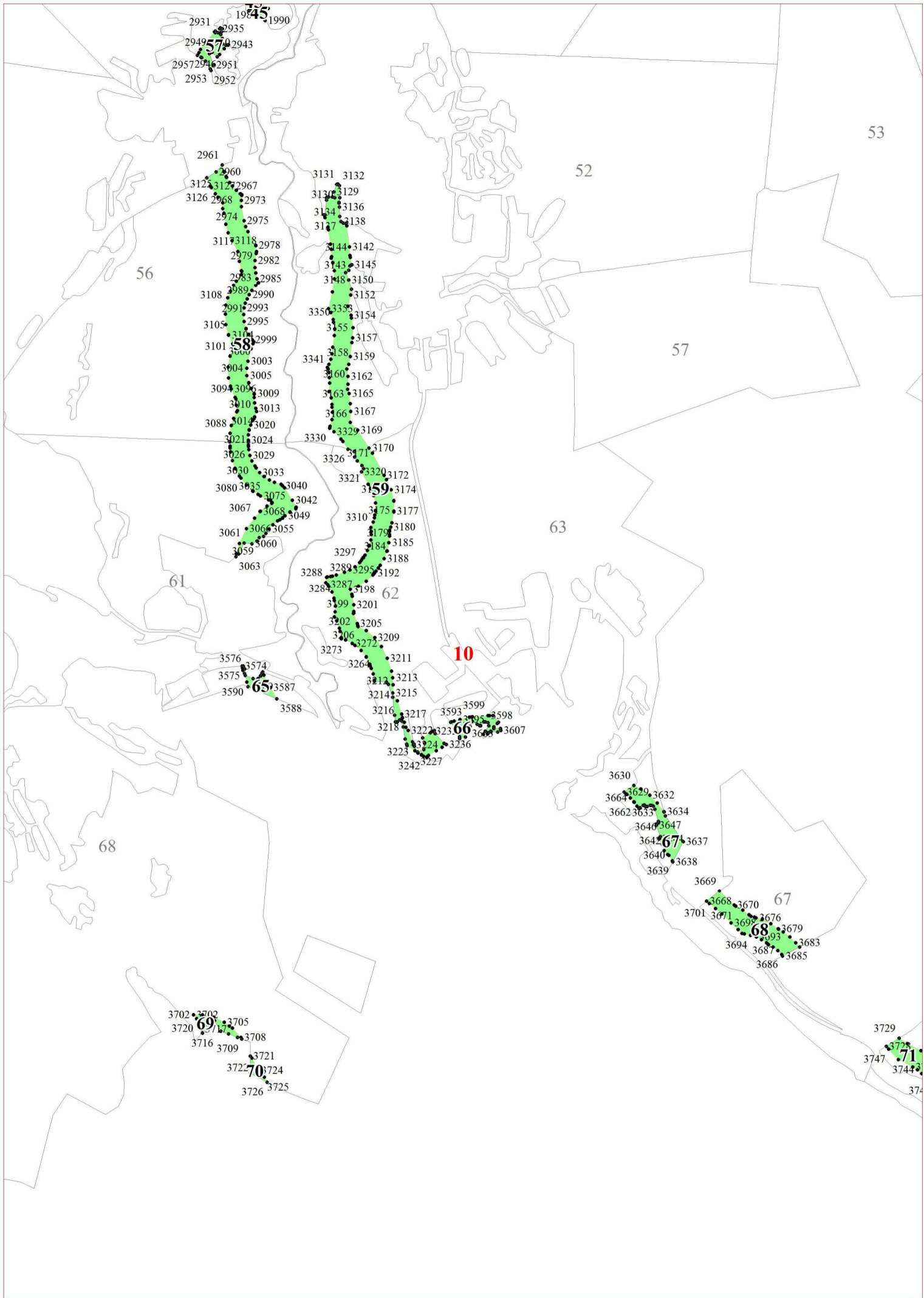


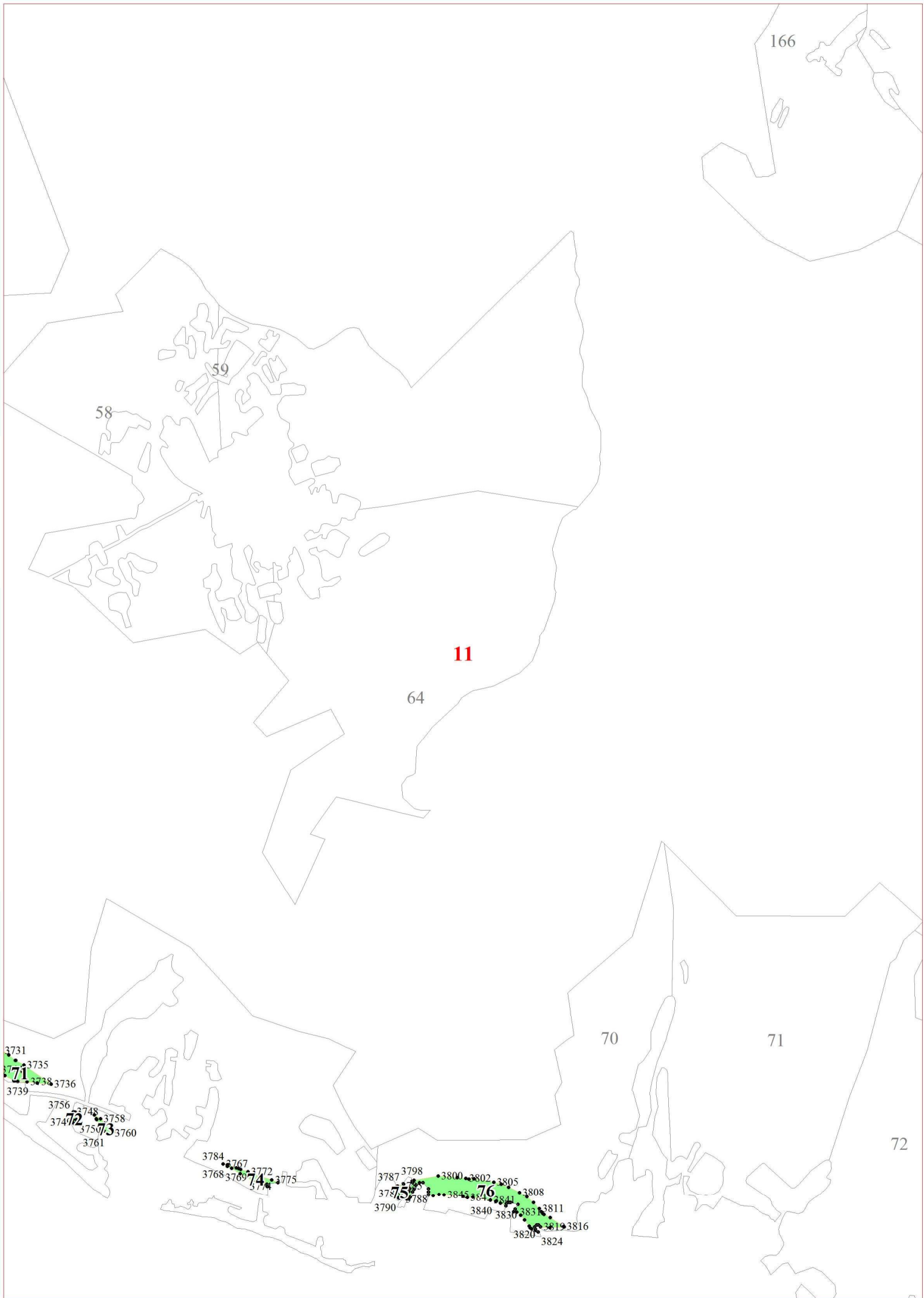
6

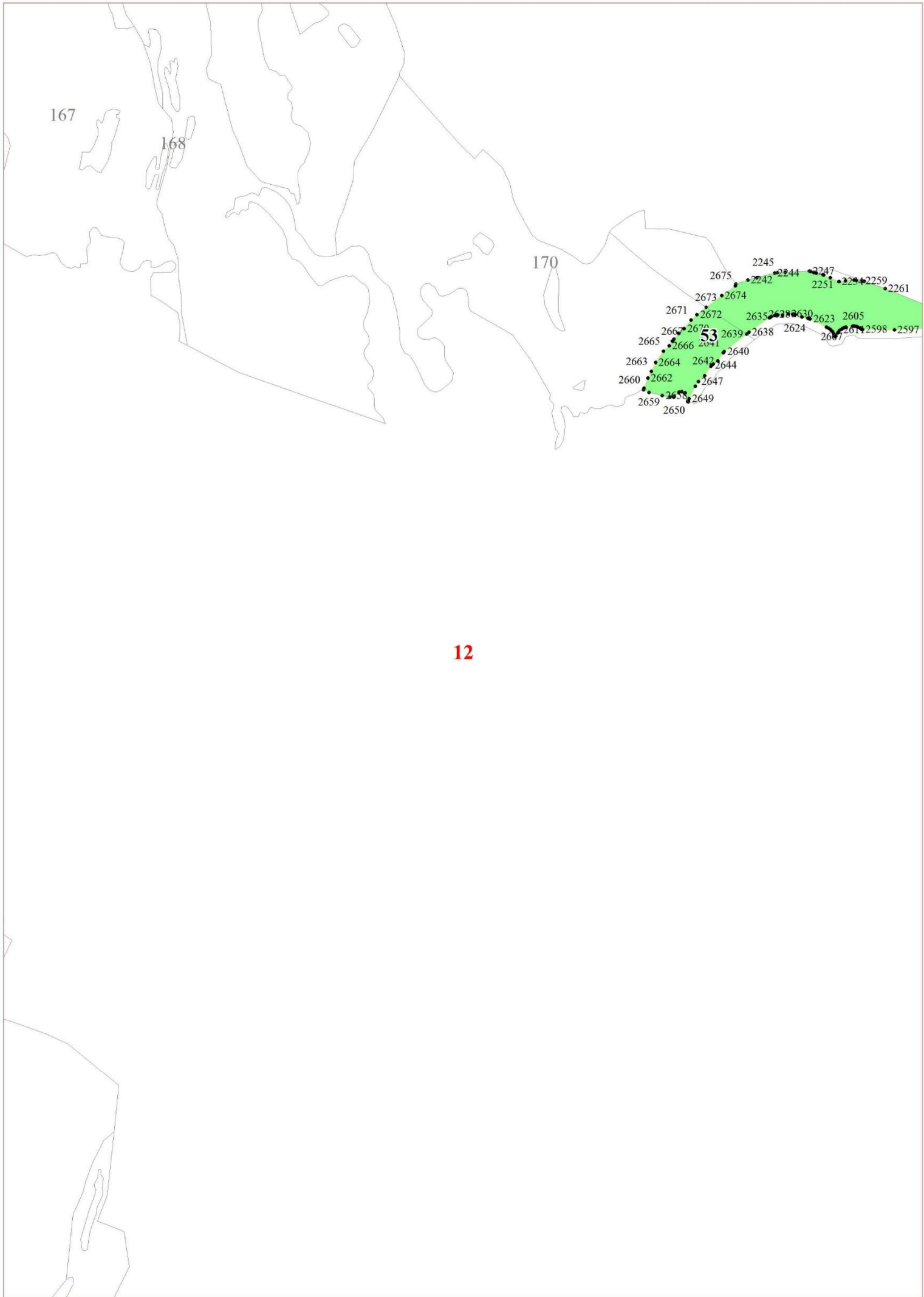




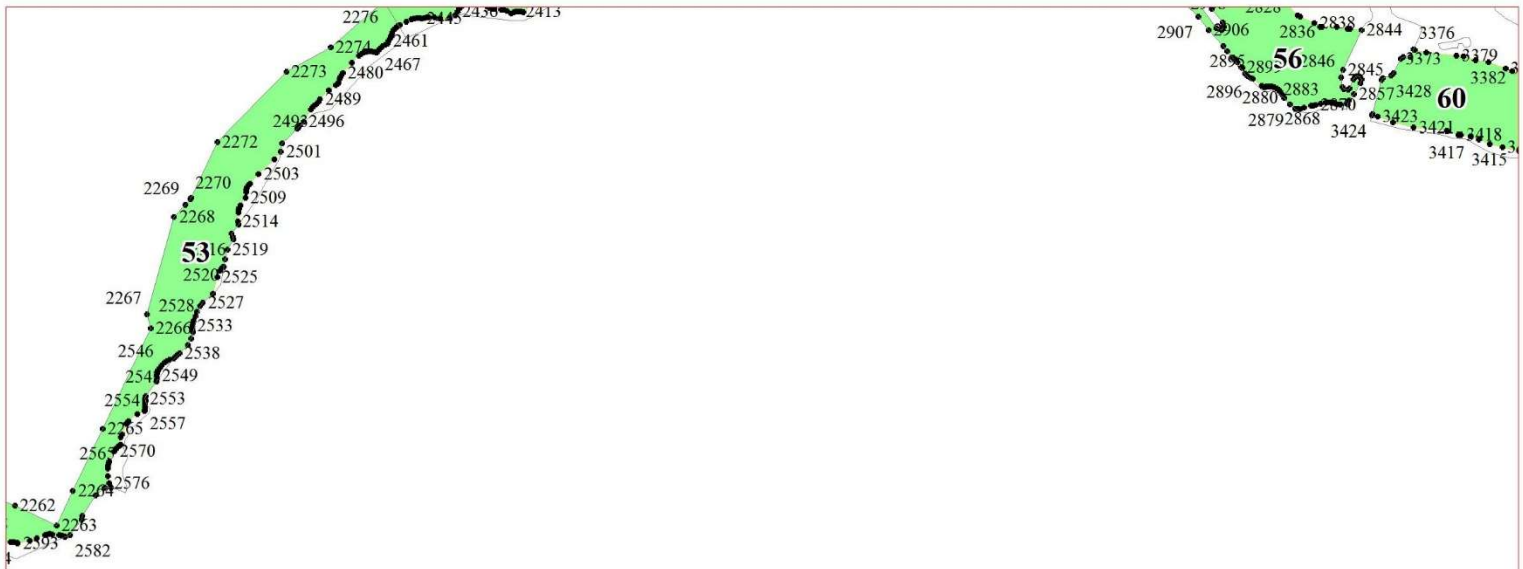




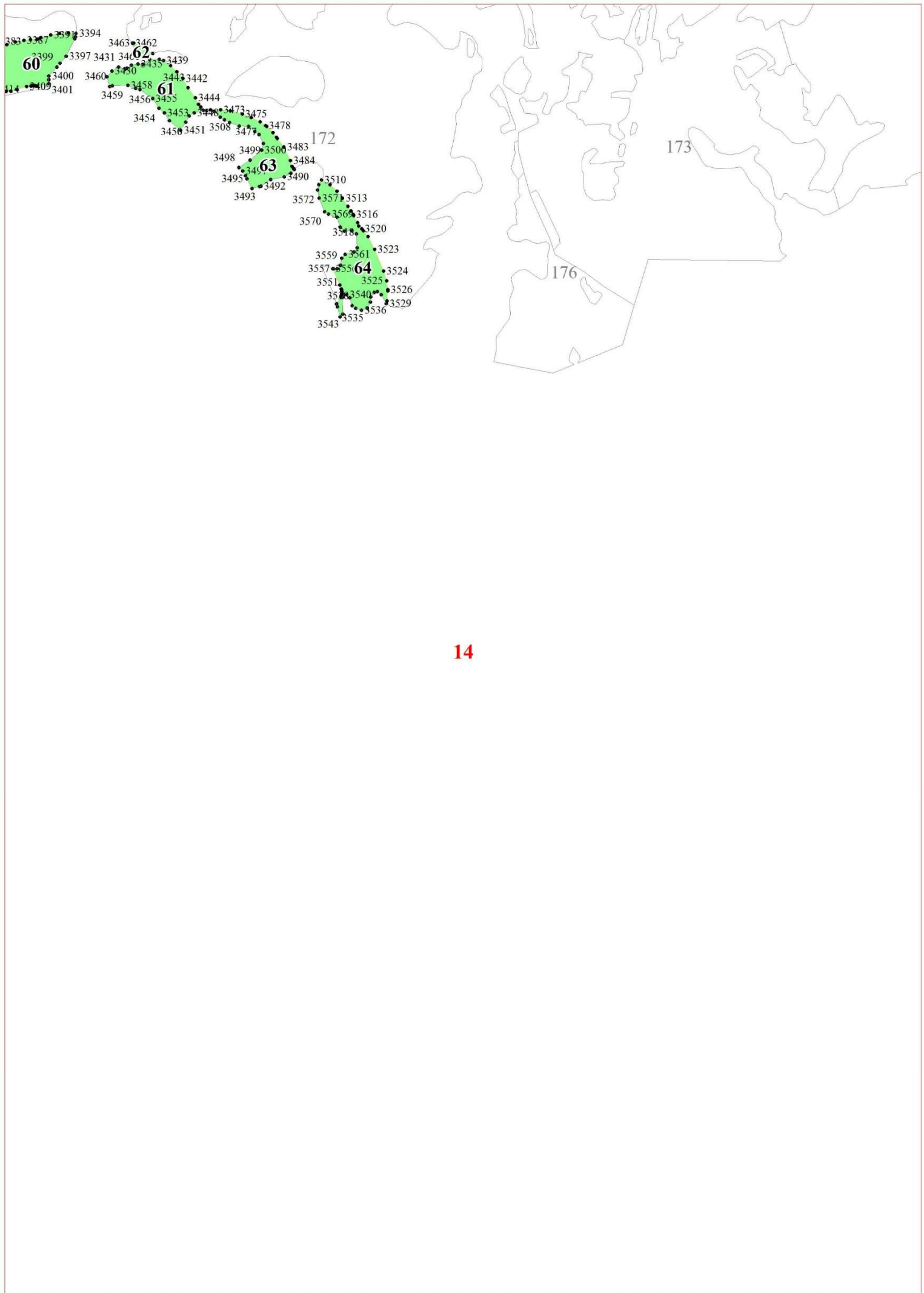


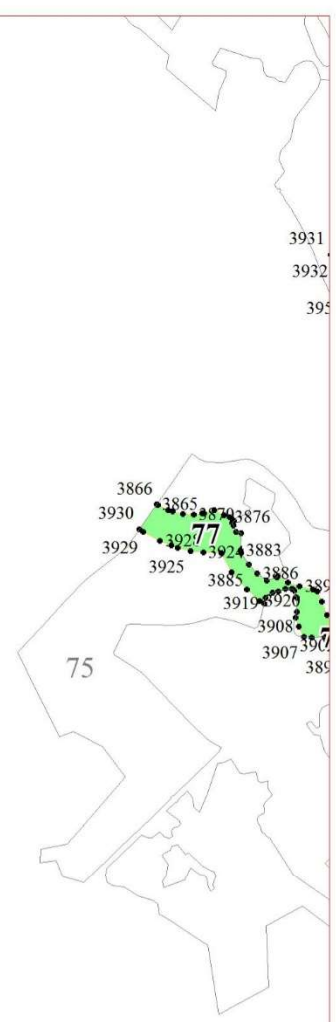


12



13





15

