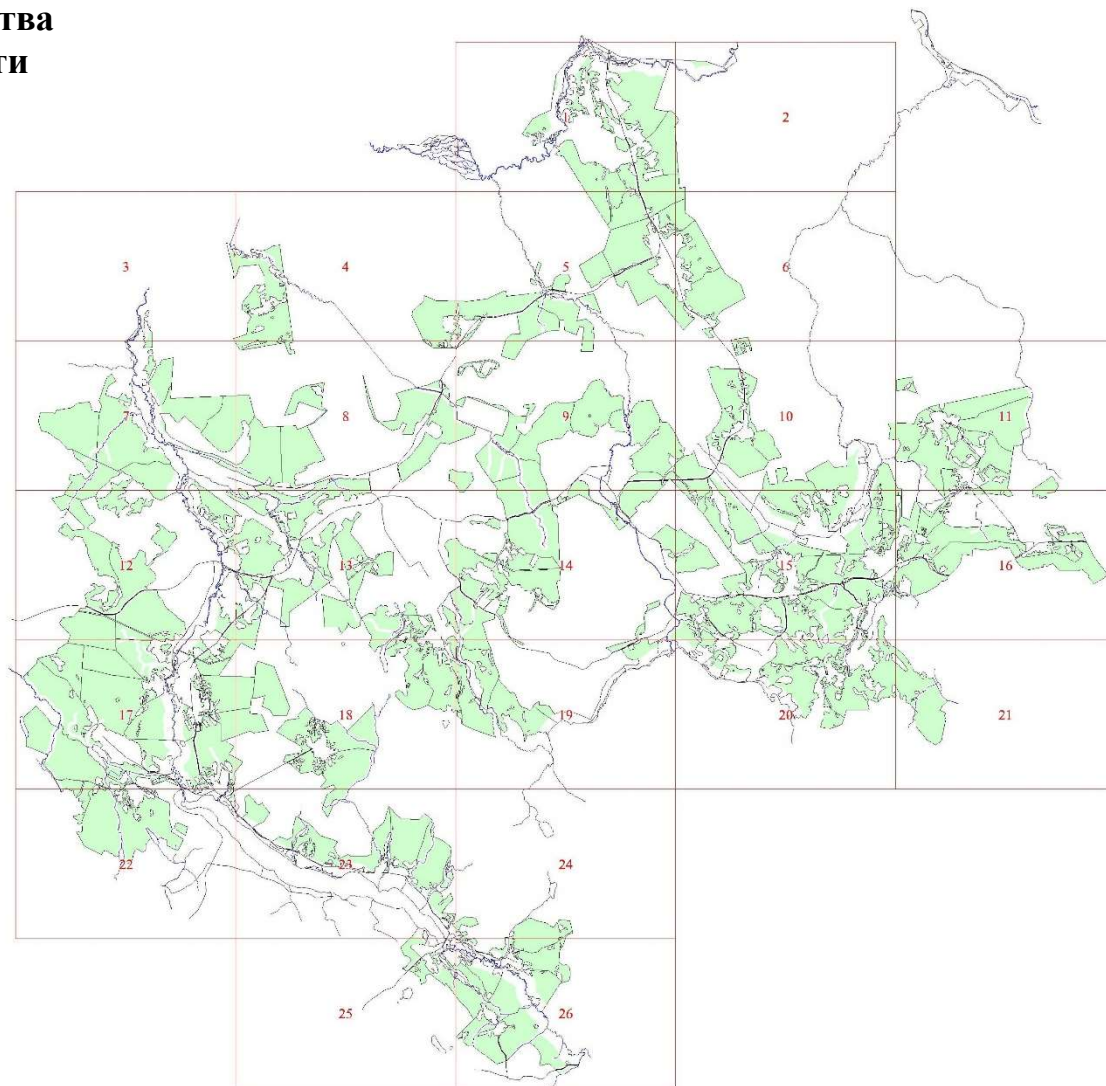


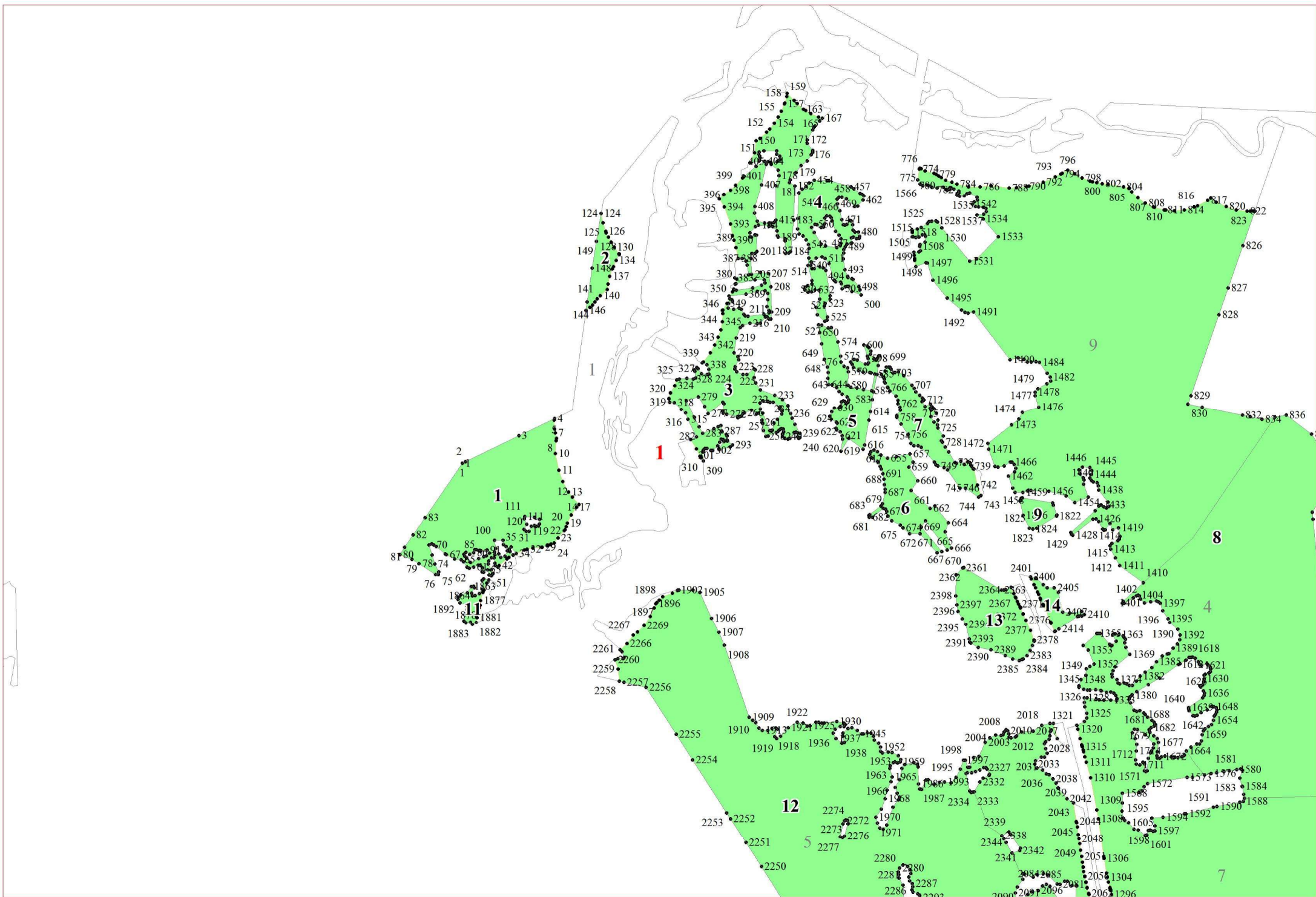
**Графическое описание местоположения границ земель,  
на которых располагаются эксплуатационные леса,  
на территории Старопольского участкового лесничества  
Сланцевского лесничества  
Ленинградской области**

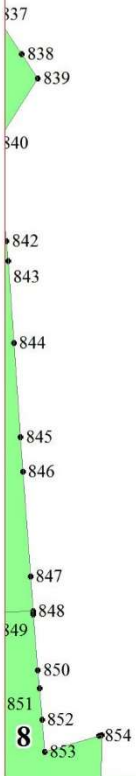
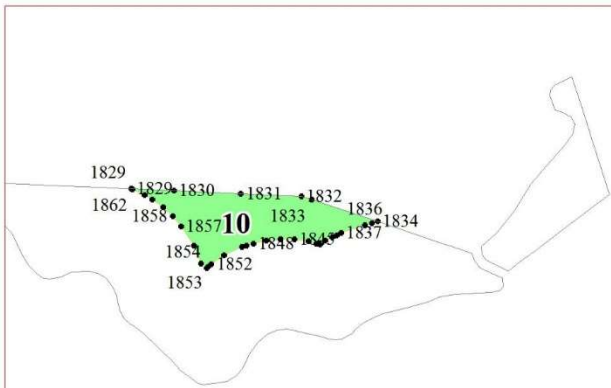
Приложение № 74 к приказу Рослесхоза  
от 15.02.2023 № 97



**Условные обозначения:**

- 1      номера листов
- 3      номера участков
- 61     номера лесных кварталов
- границы лесных кварталов
- границы листов
- границы эксплуатационных лесов
- 45    номера характерных точек границ объекта



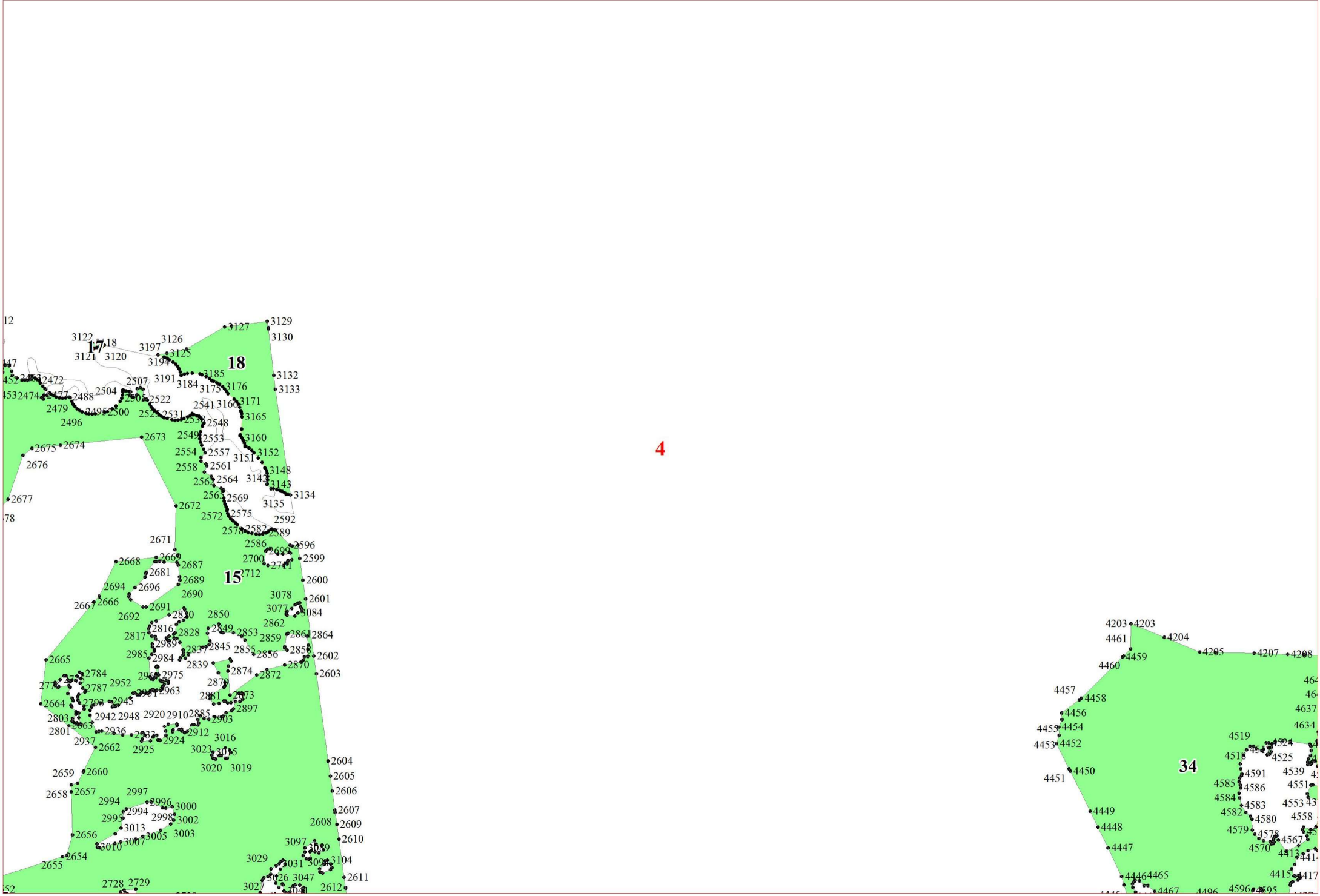


2

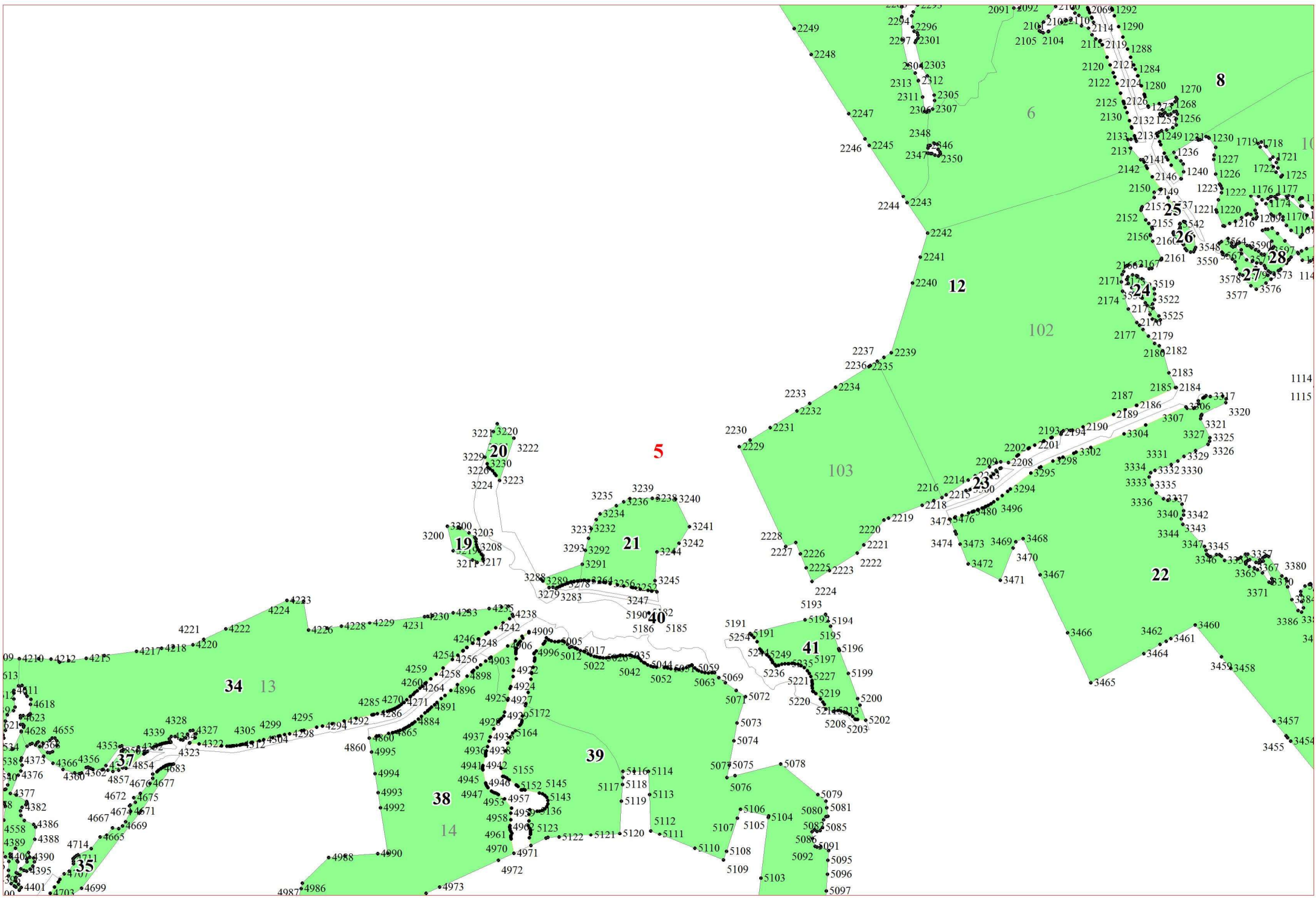
3

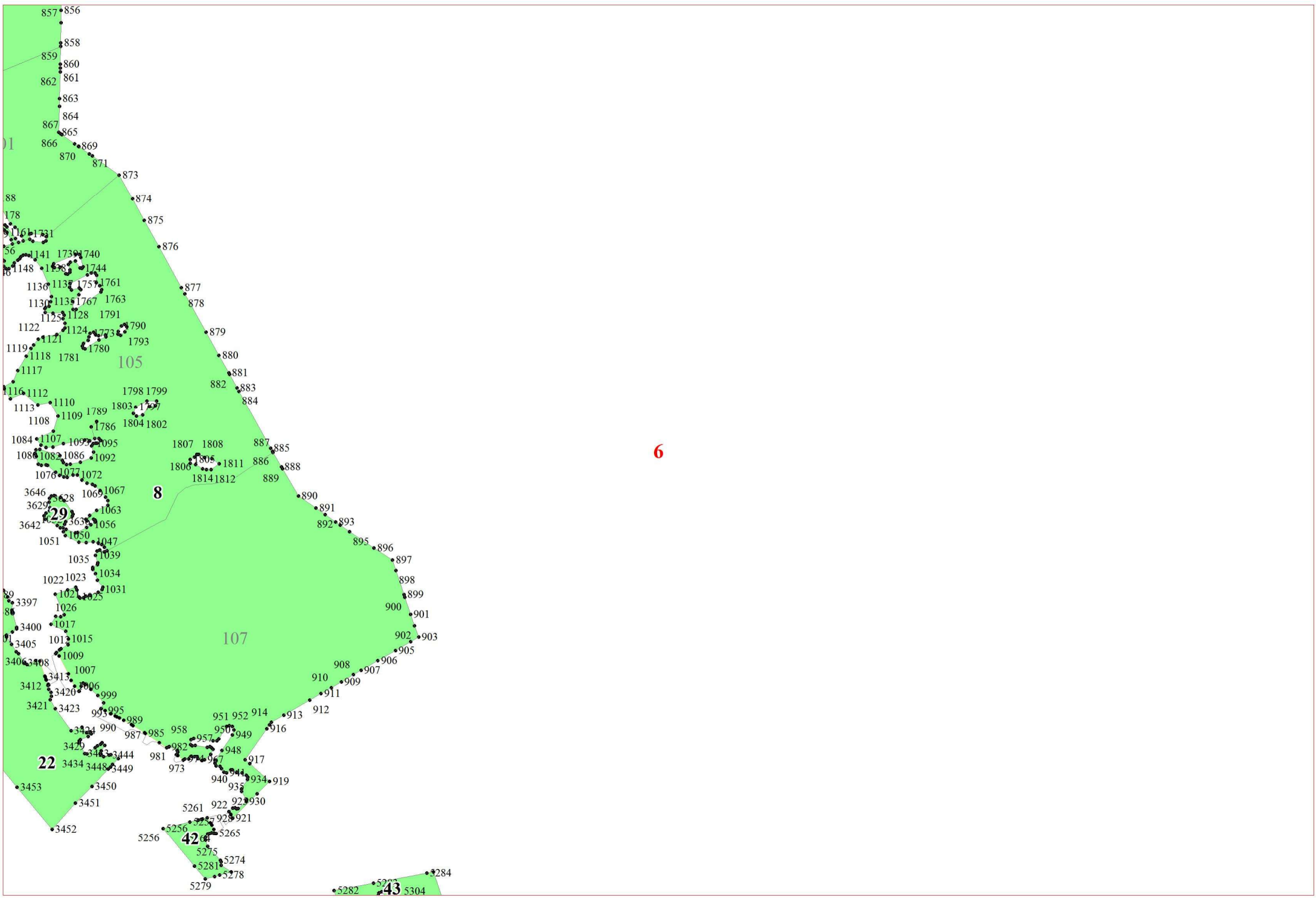




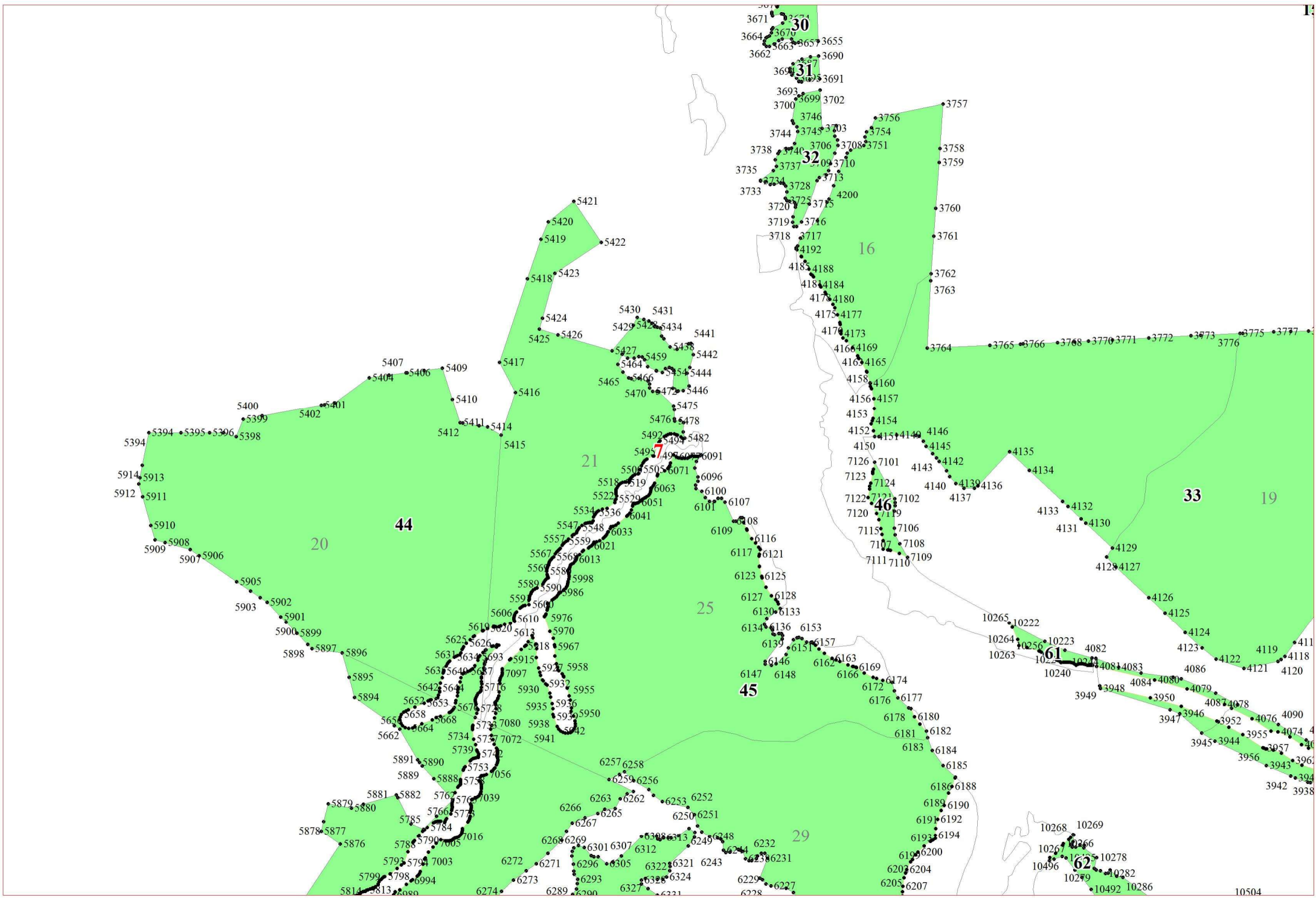


4

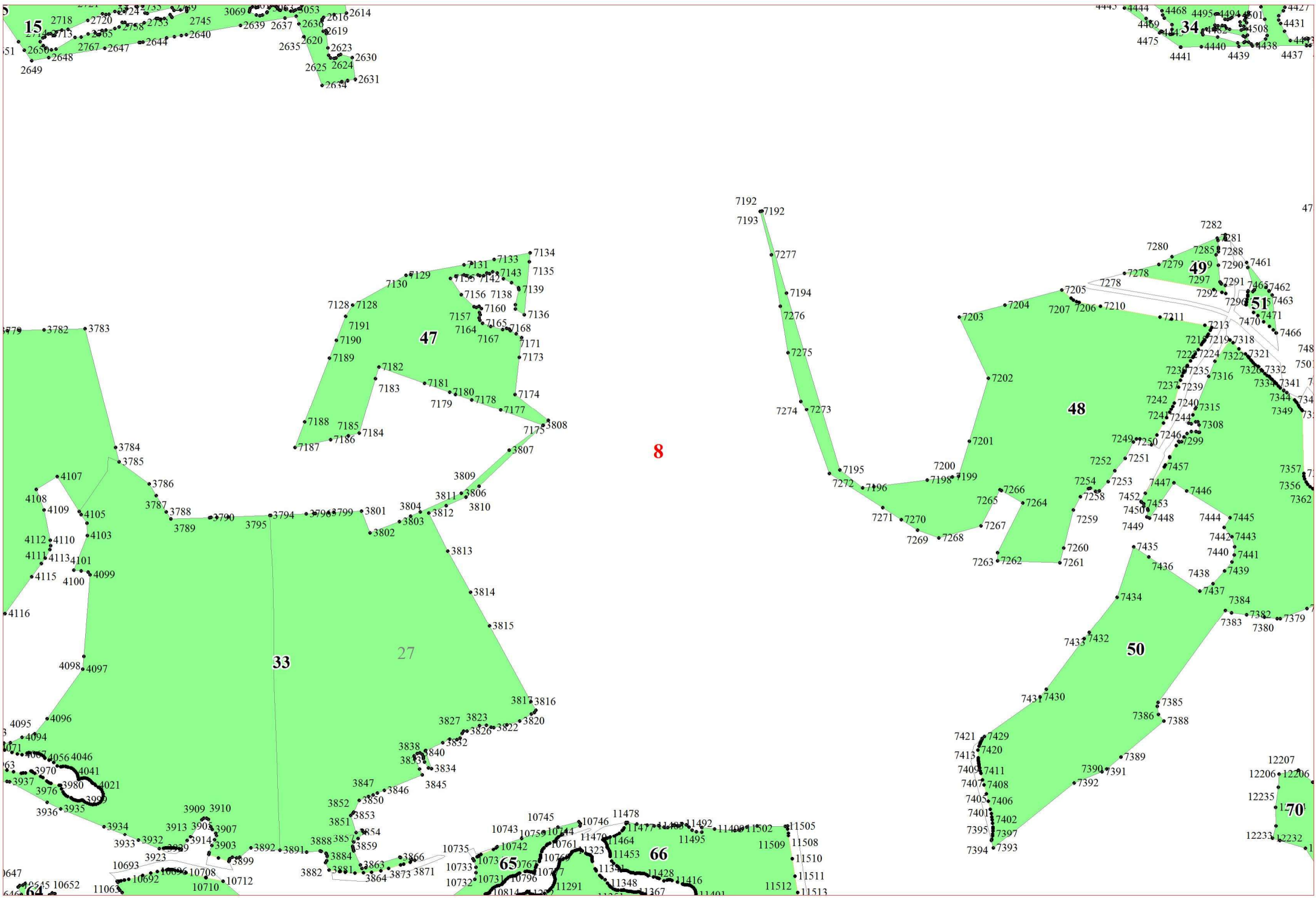




6



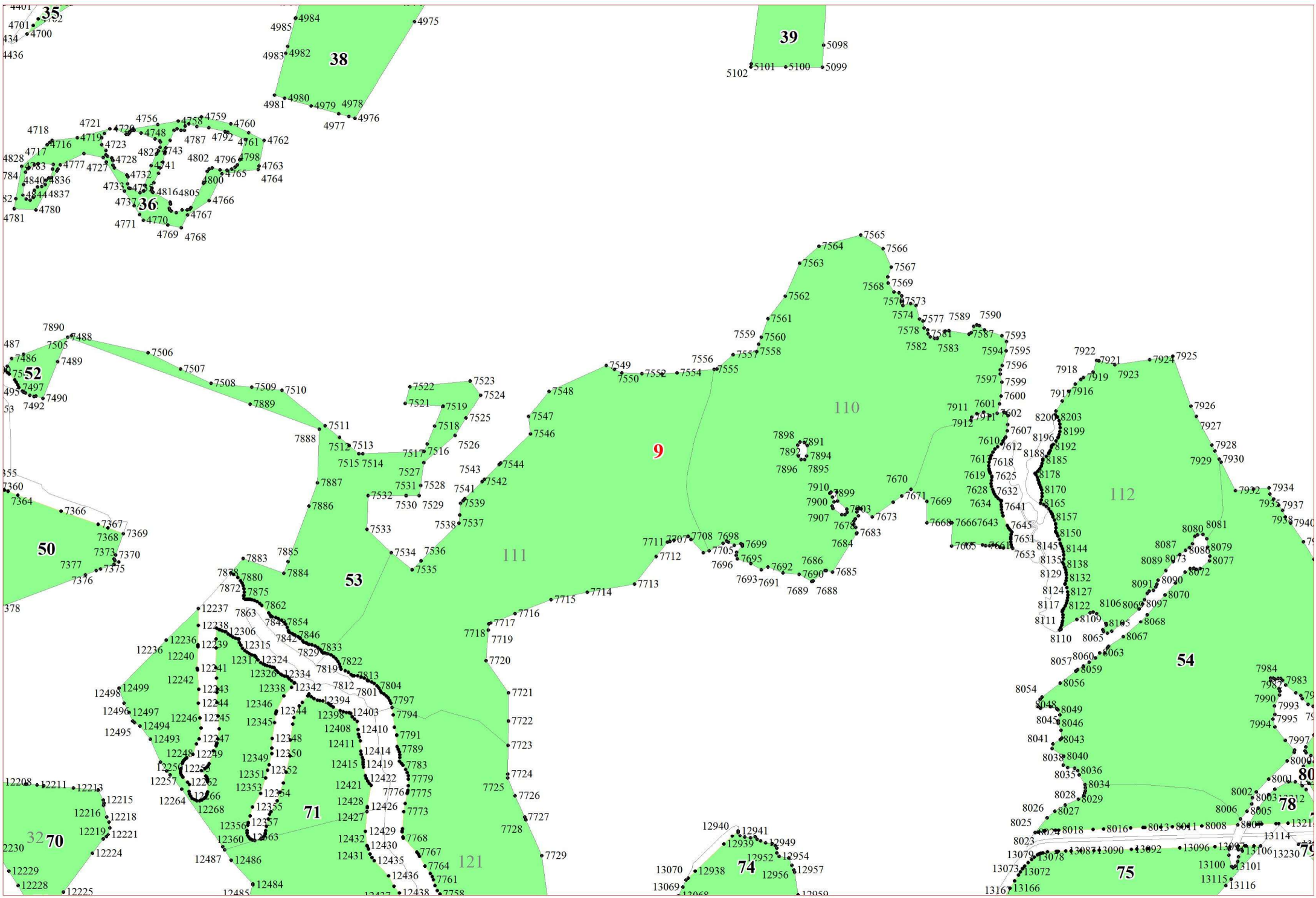


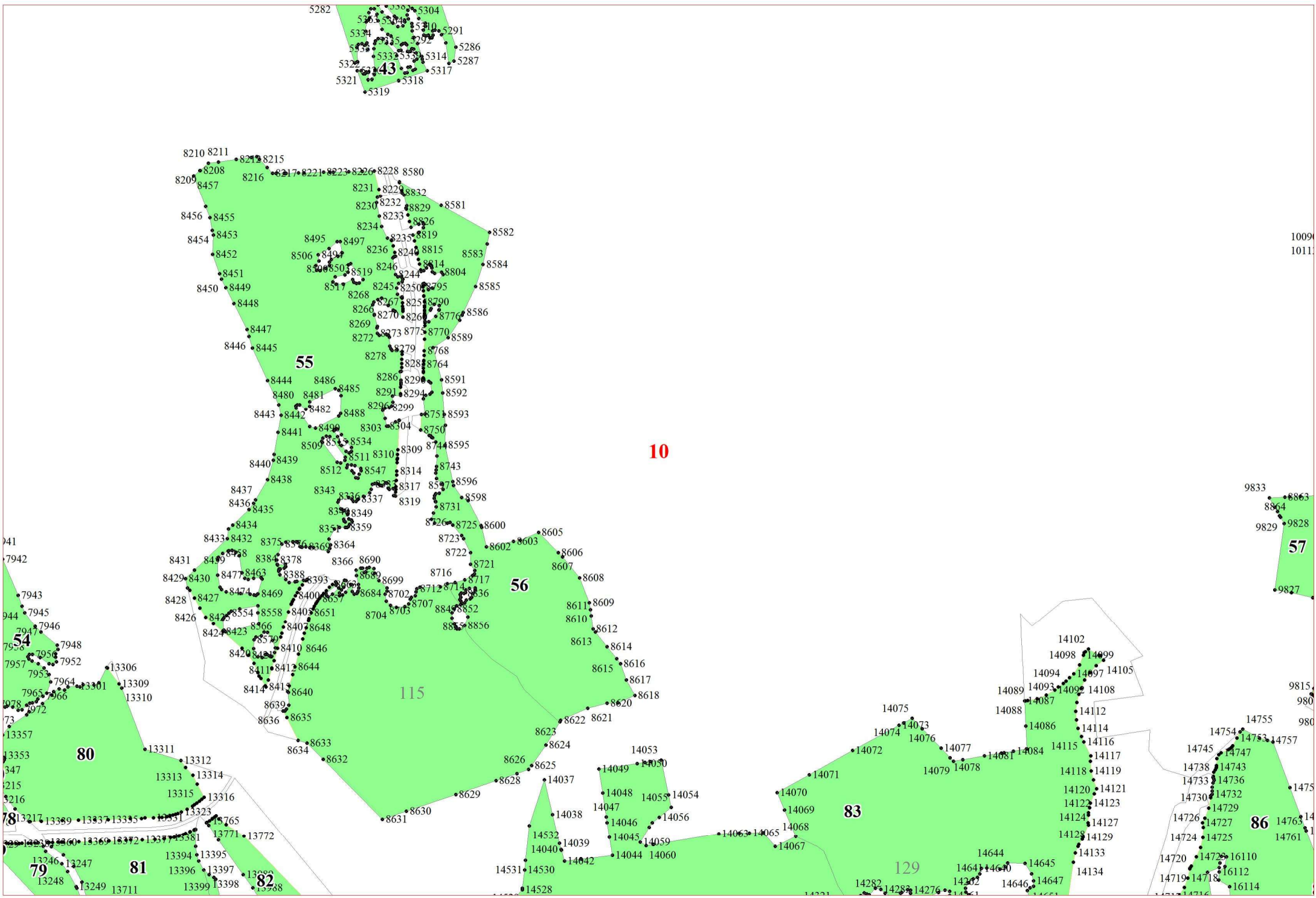


8

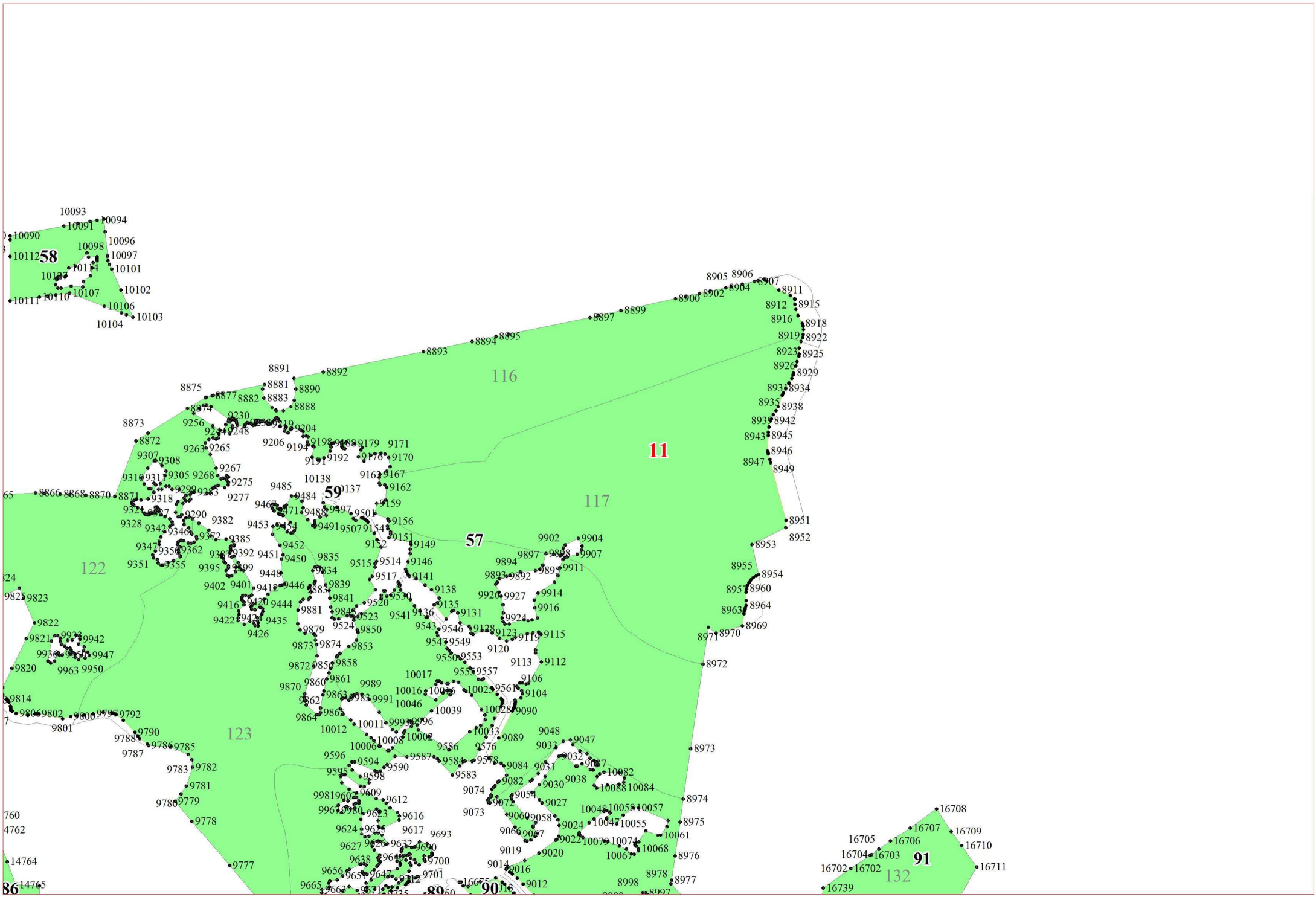
9



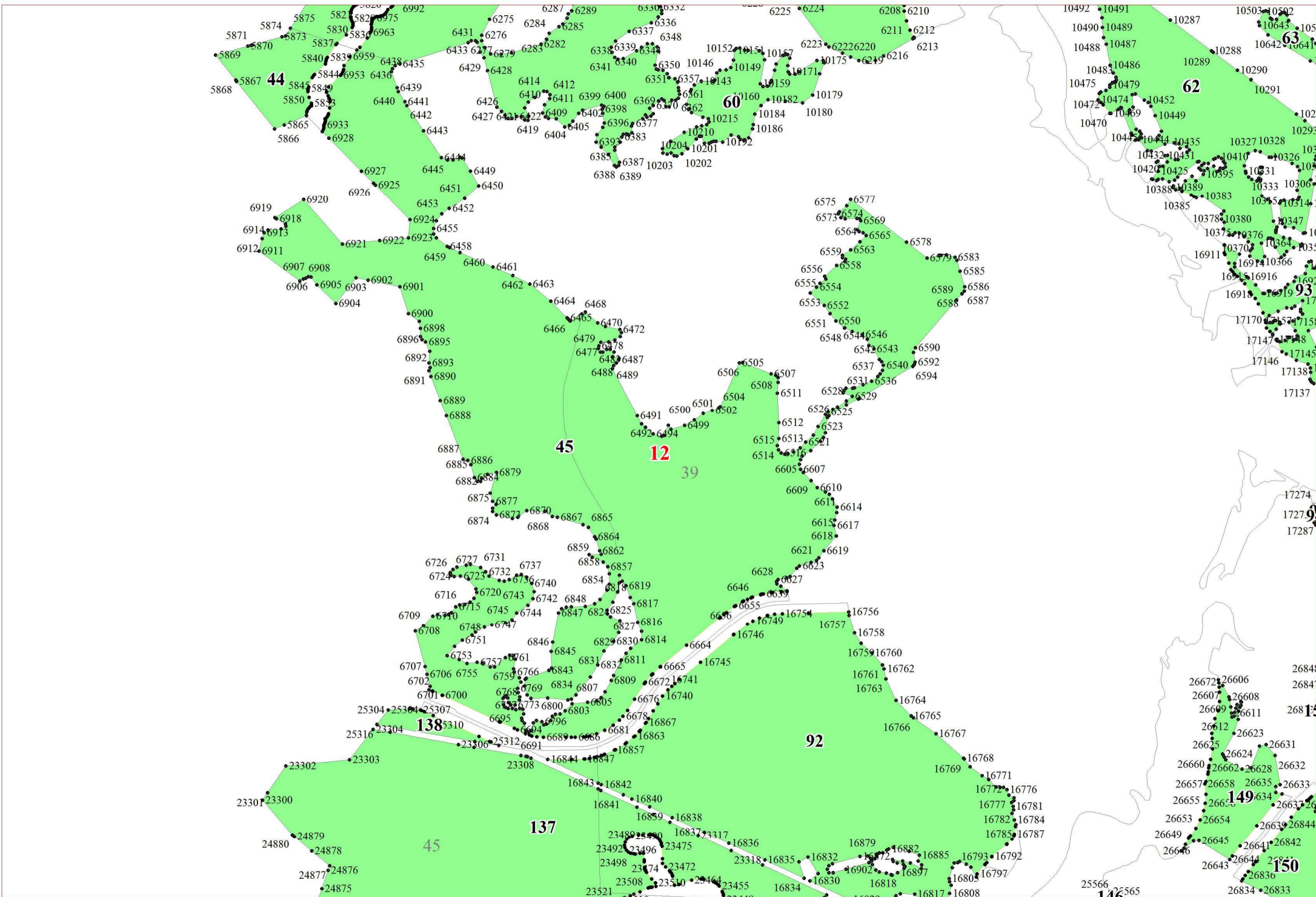




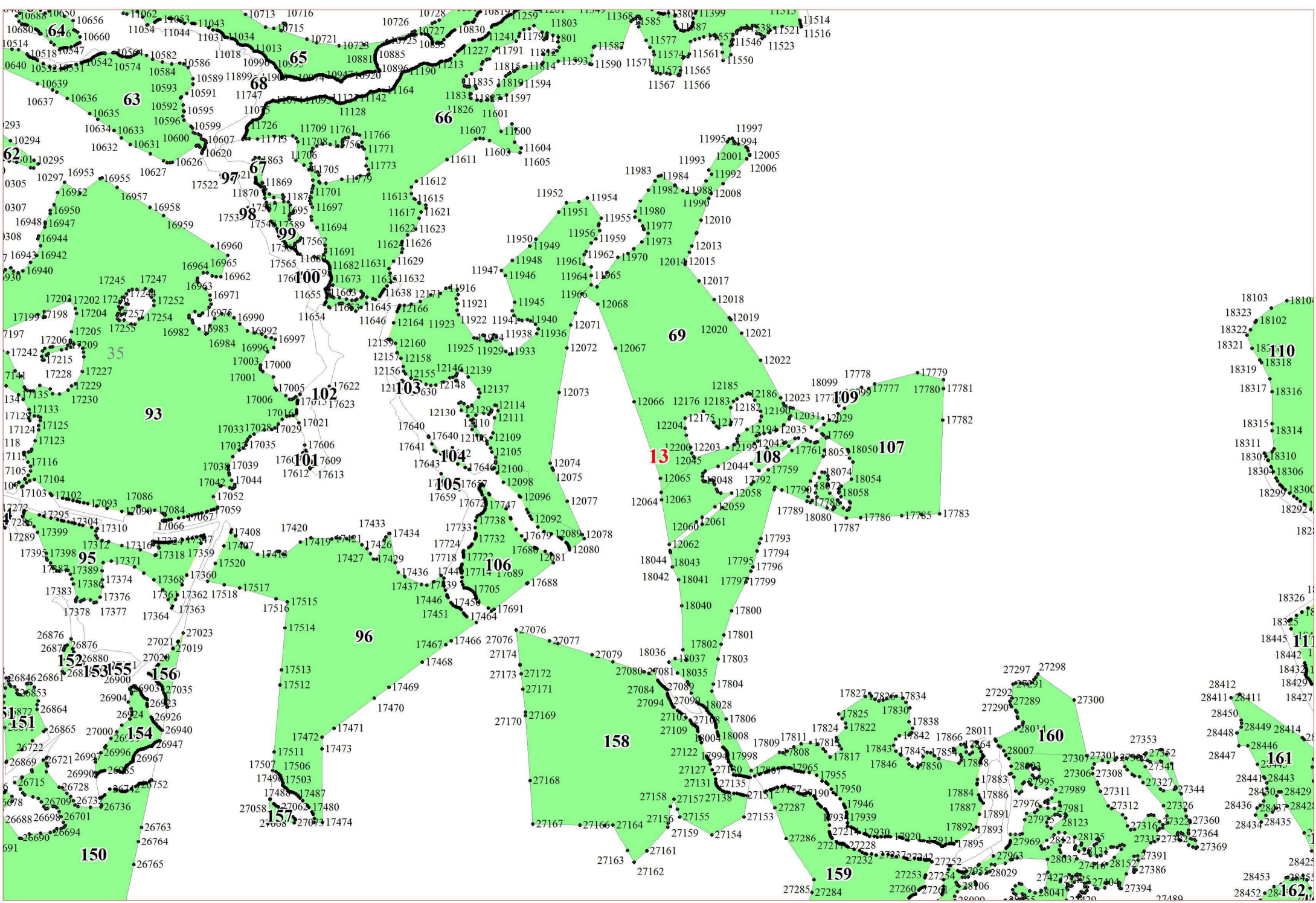
1009  
1011



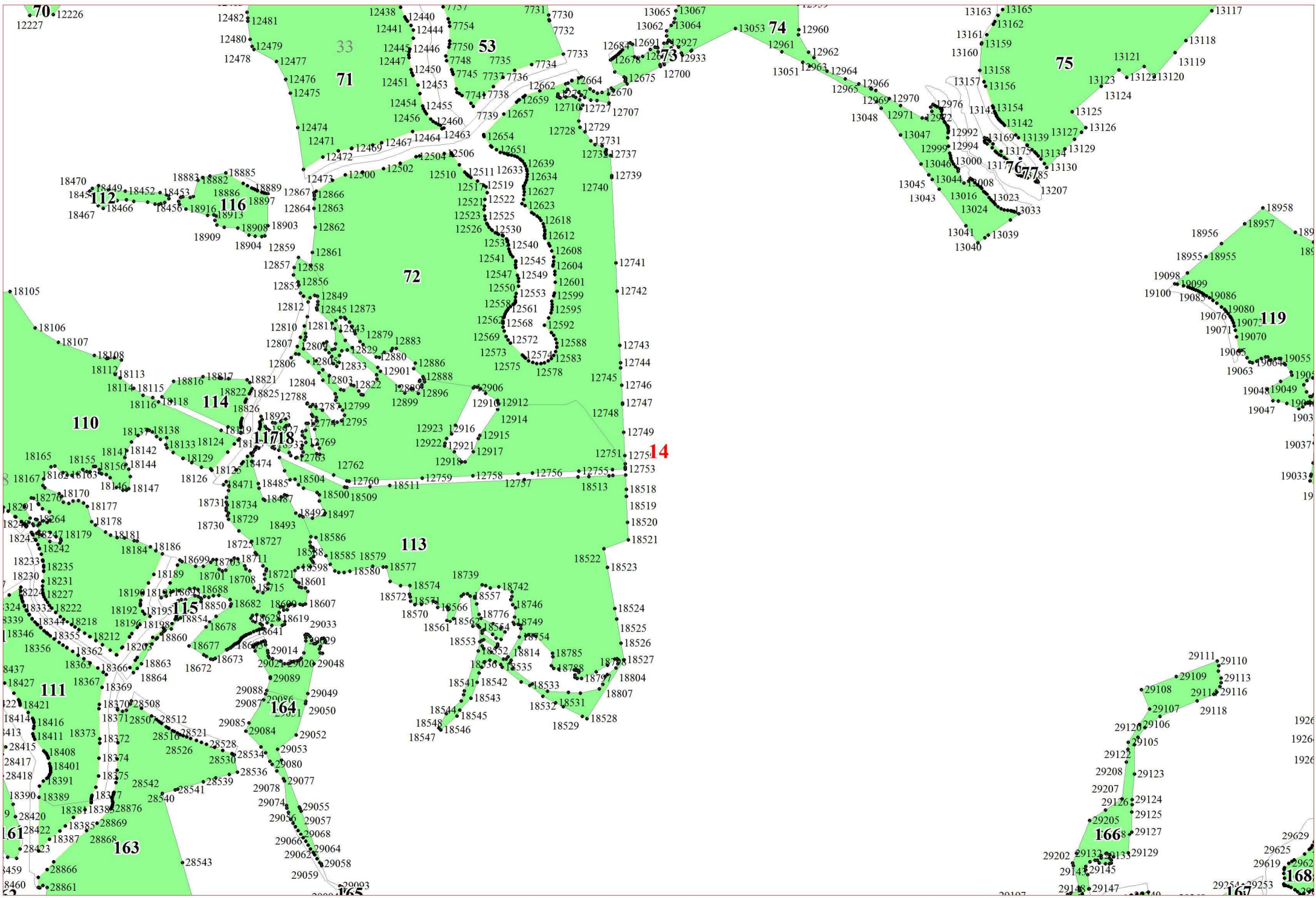




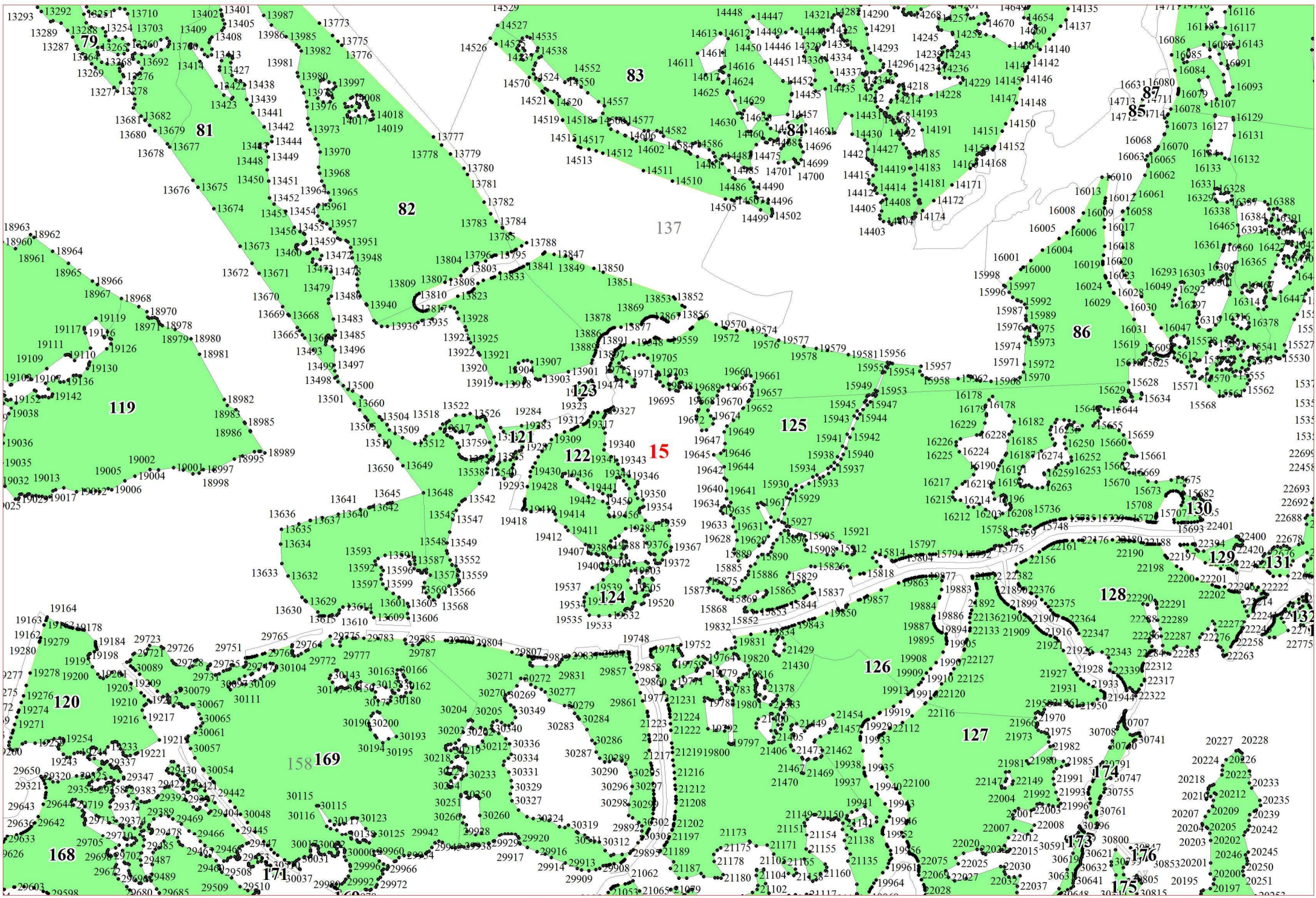




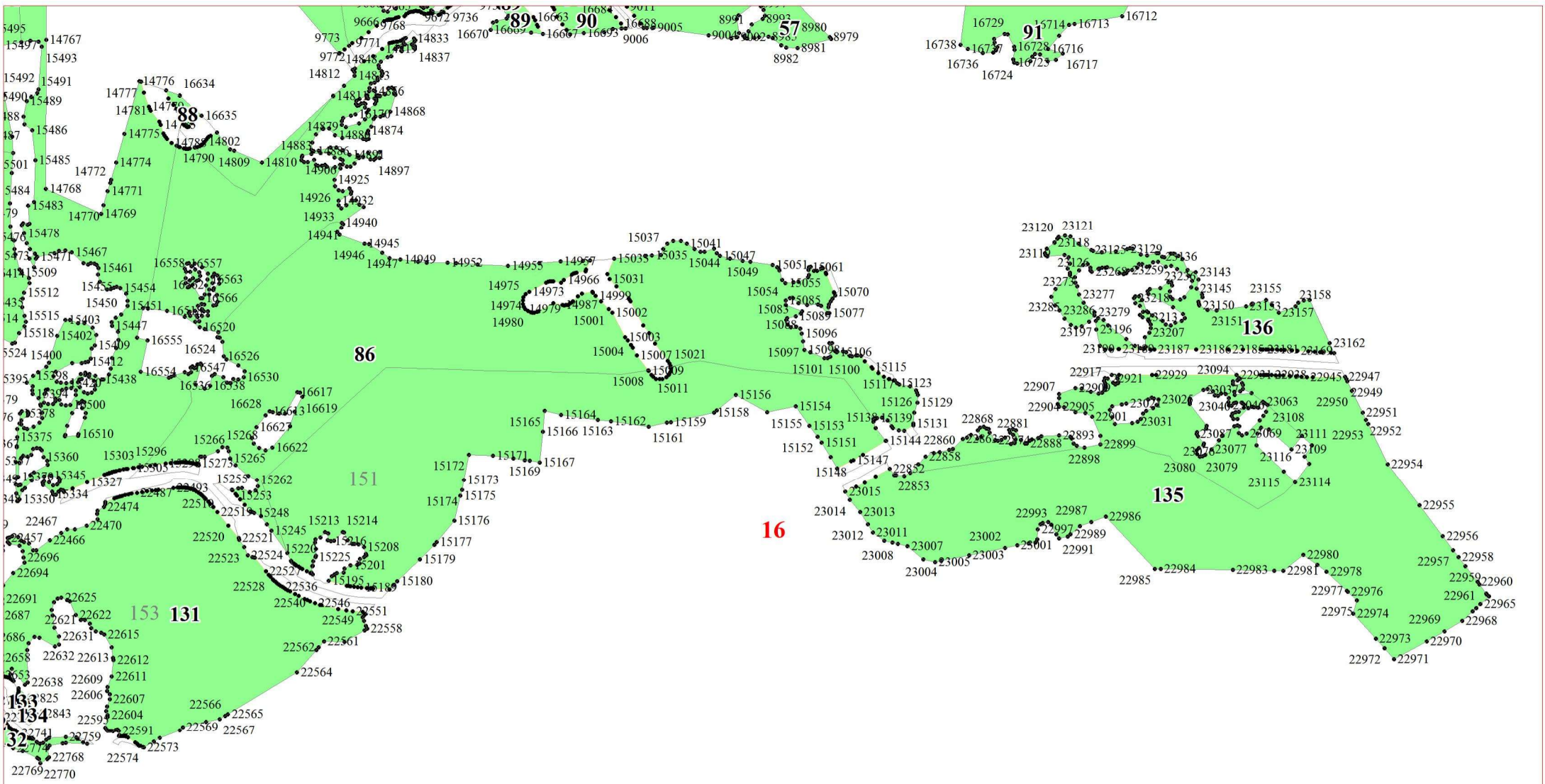








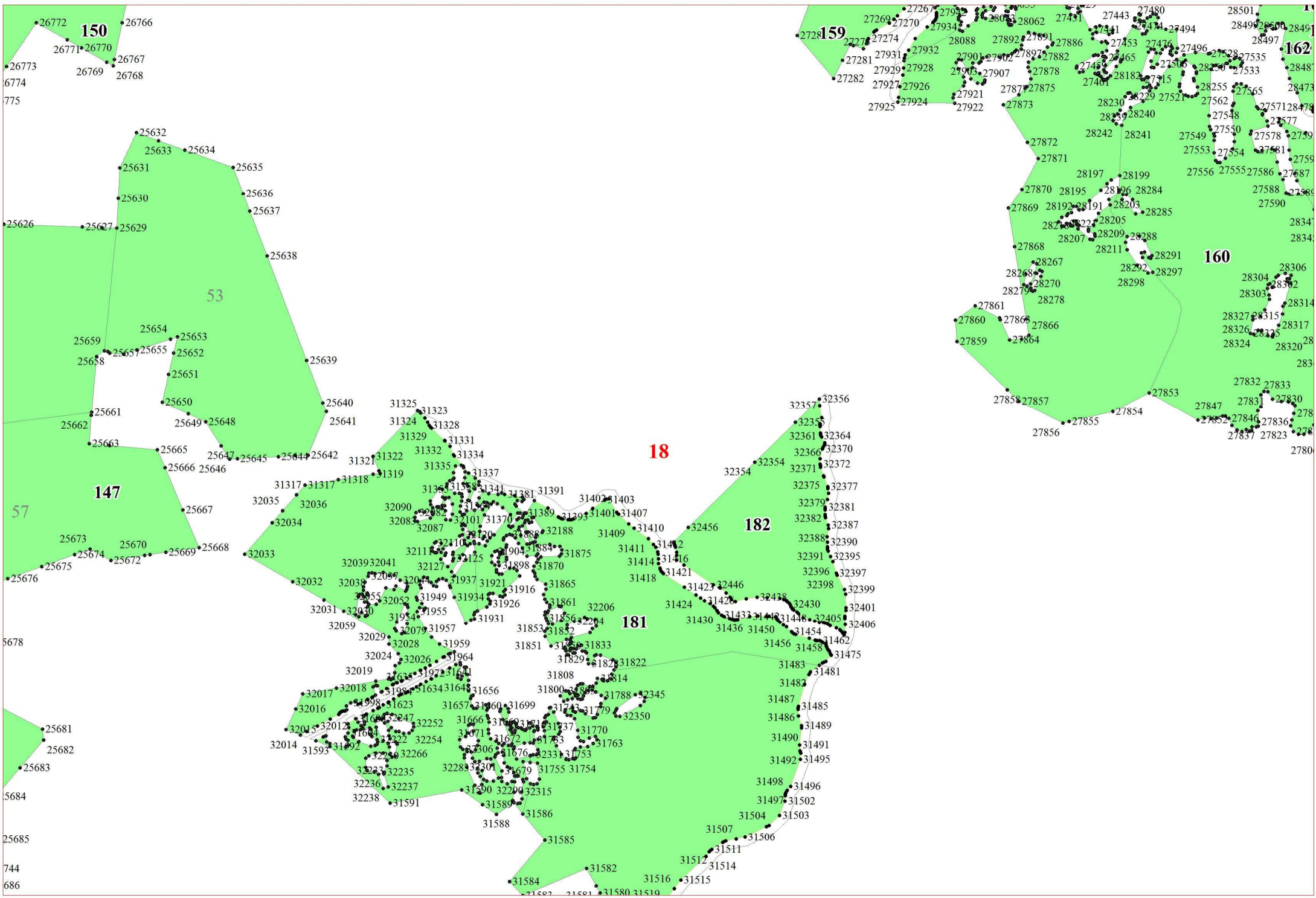






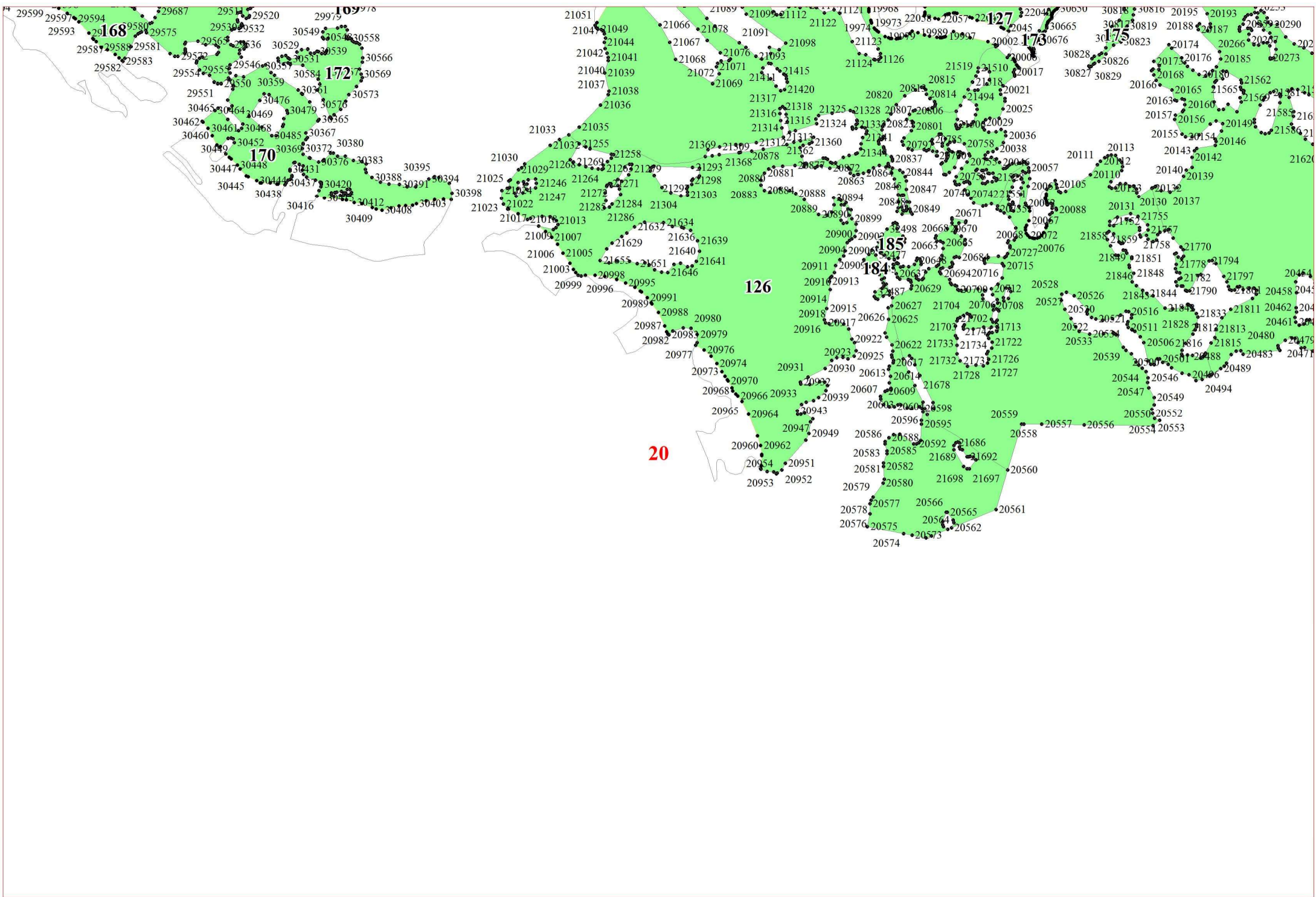


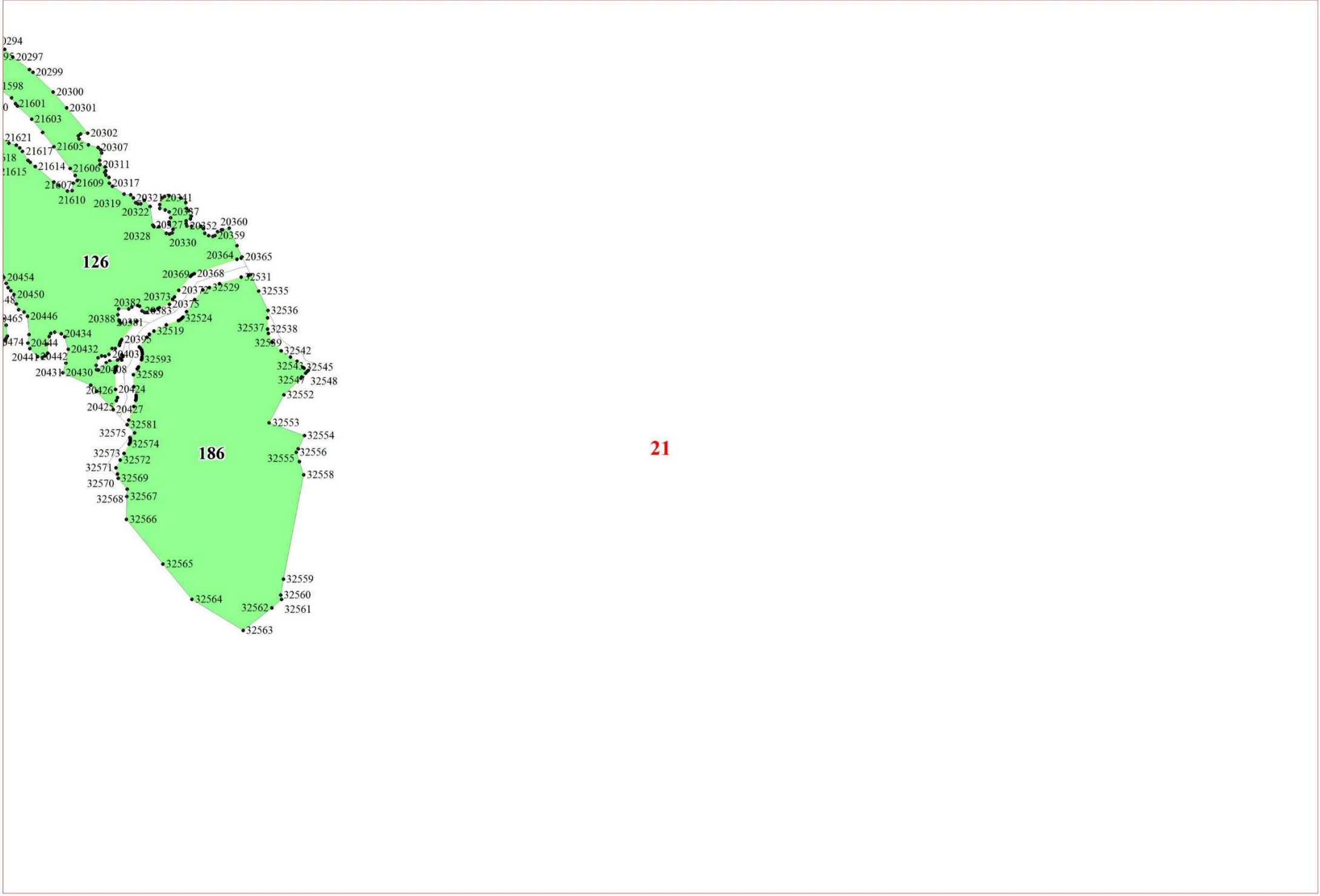




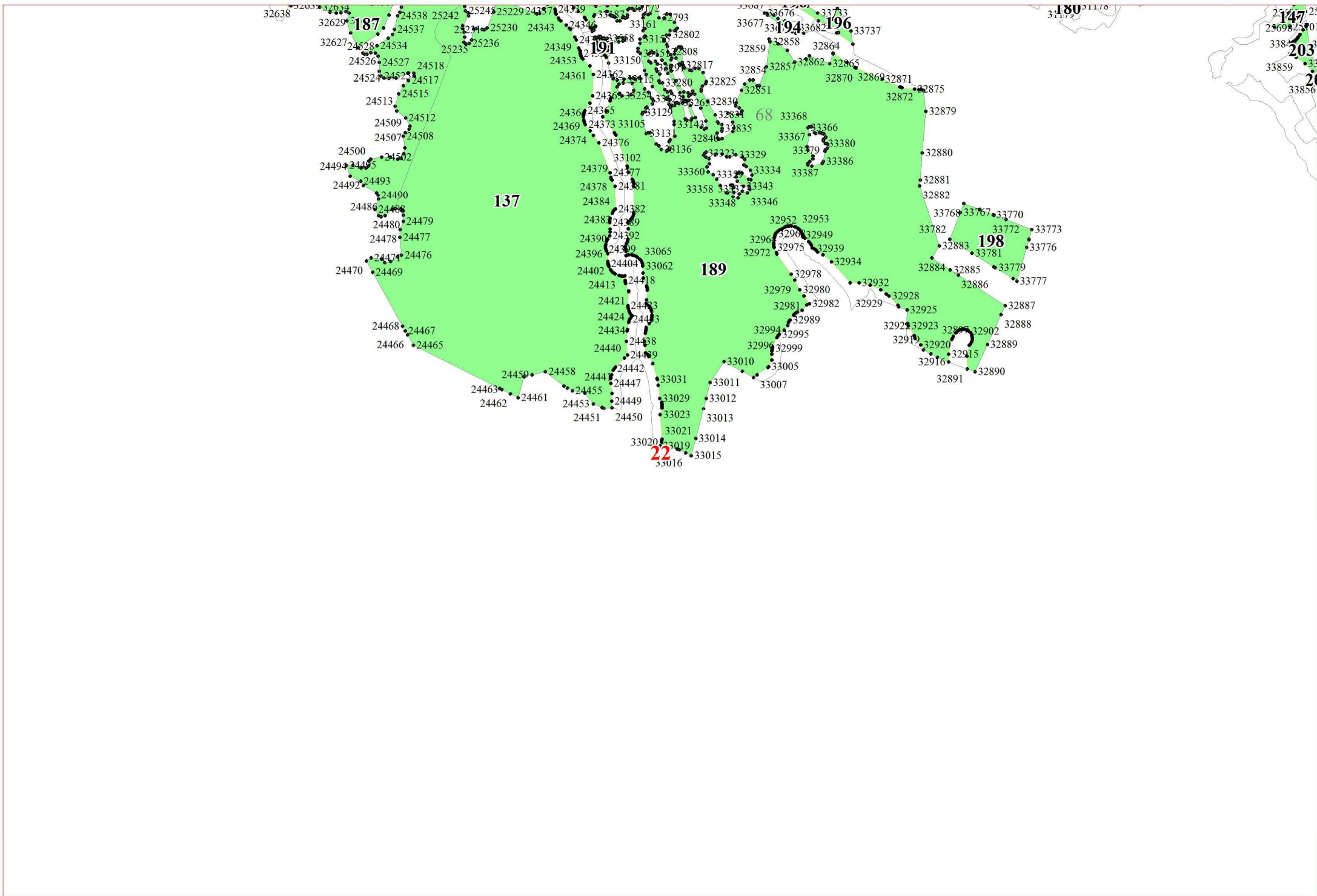








21

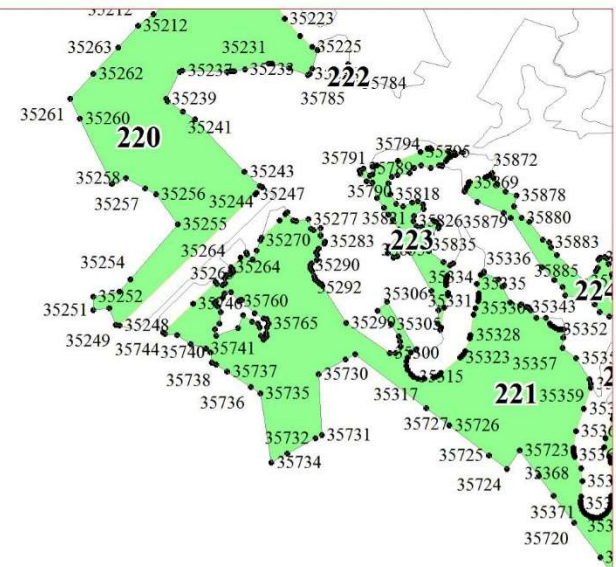












25

3570  
35708



