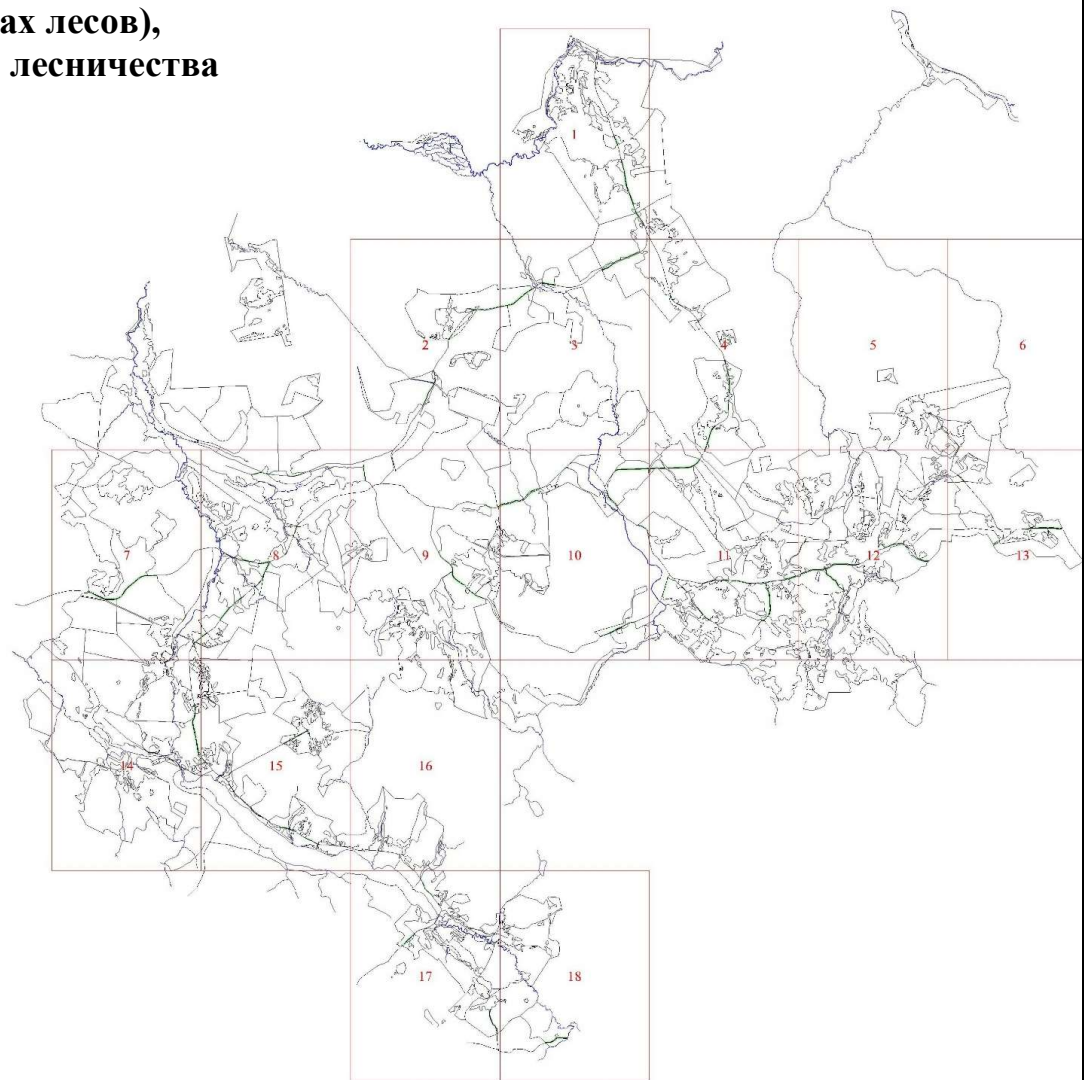
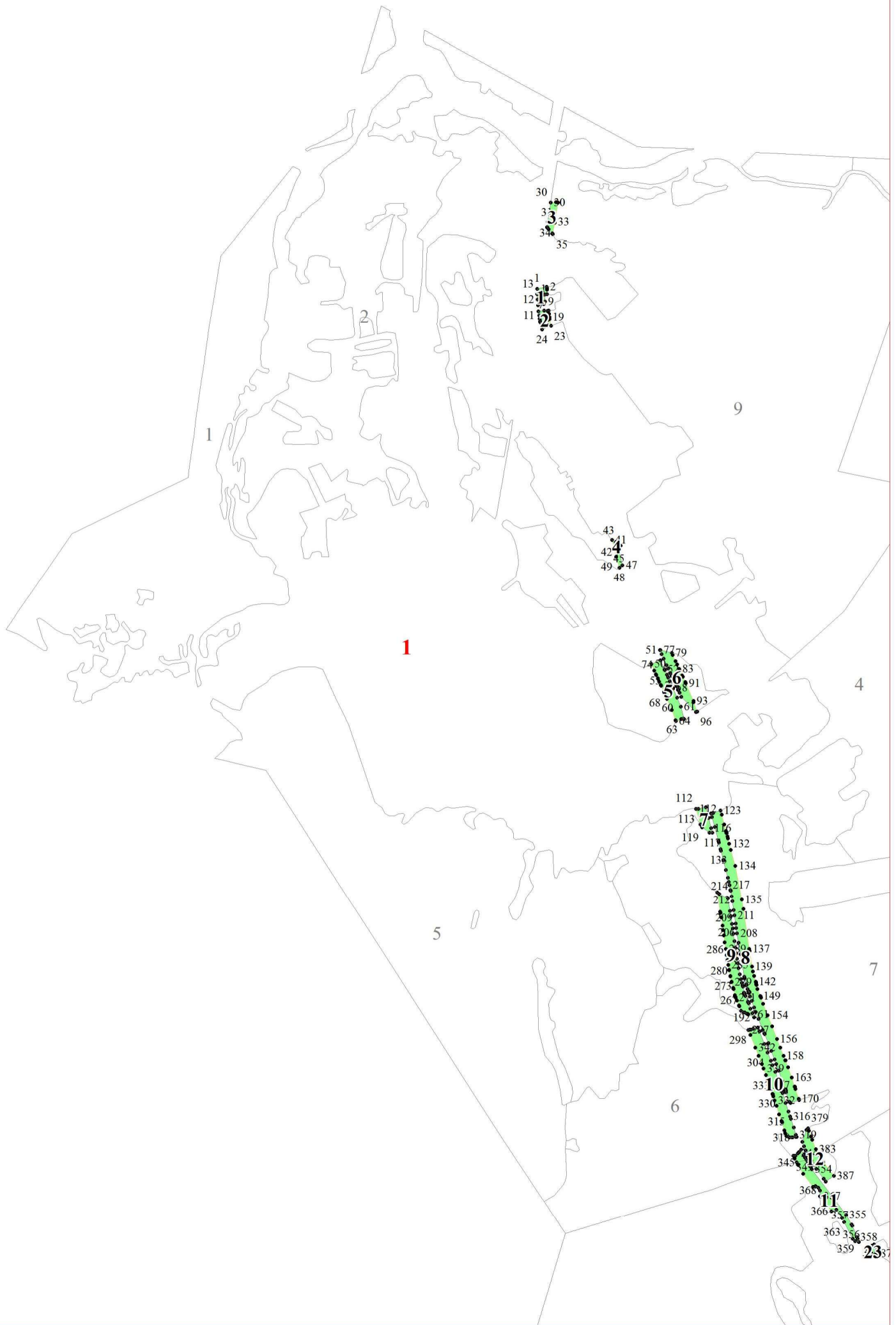


**Графическое описание местоположения границ земель,
на которых располагаются леса,
выполняющие функции защиты
природных и иных объектов
(леса, расположенные в защитных полосах лесов),
на территории Старопольского участкового лесничества
Сланцевского лесничества
Ленинградской области**

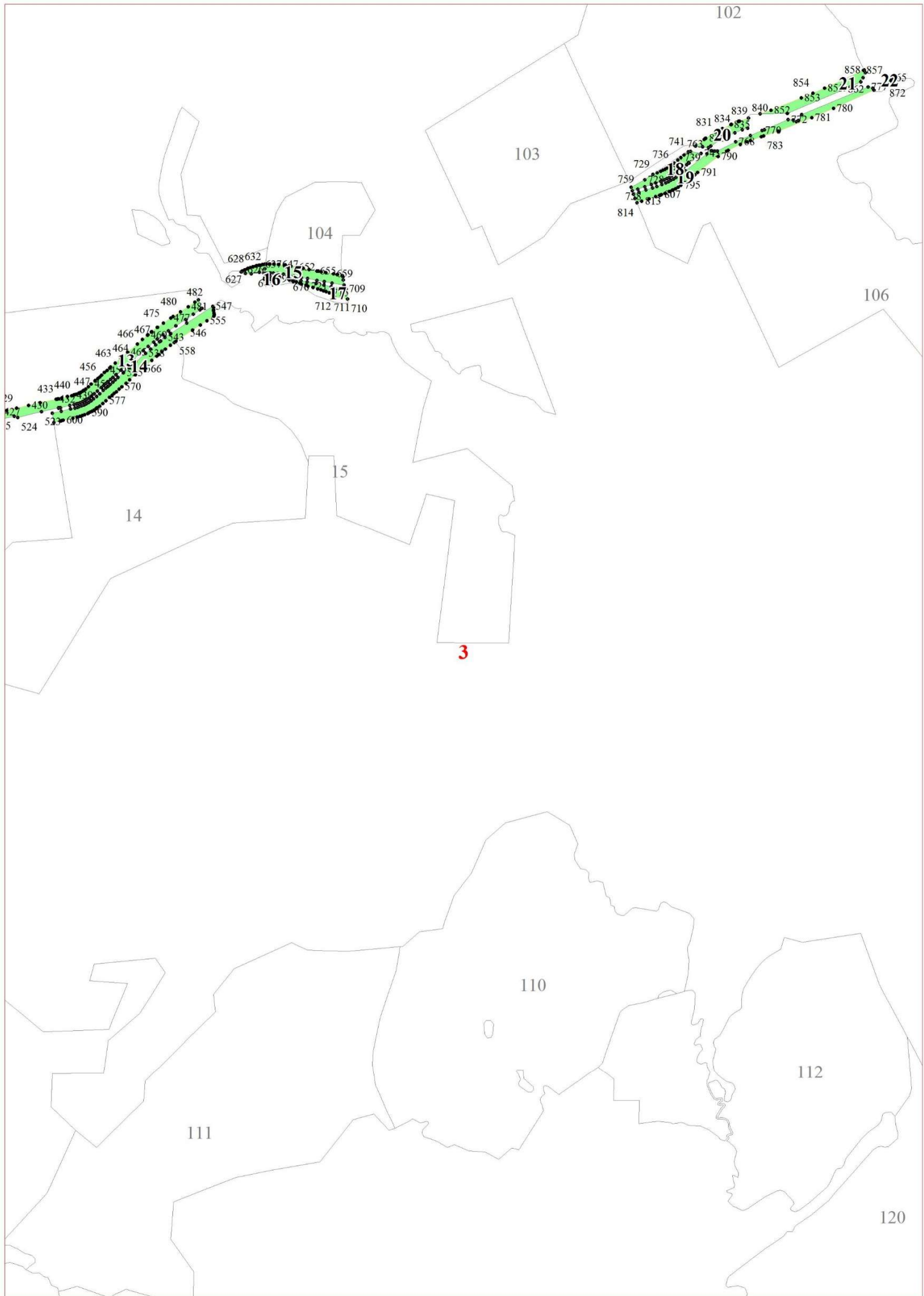
Приложение № 68 к приказу Рослесхоза
от 15.02.2023 № 97

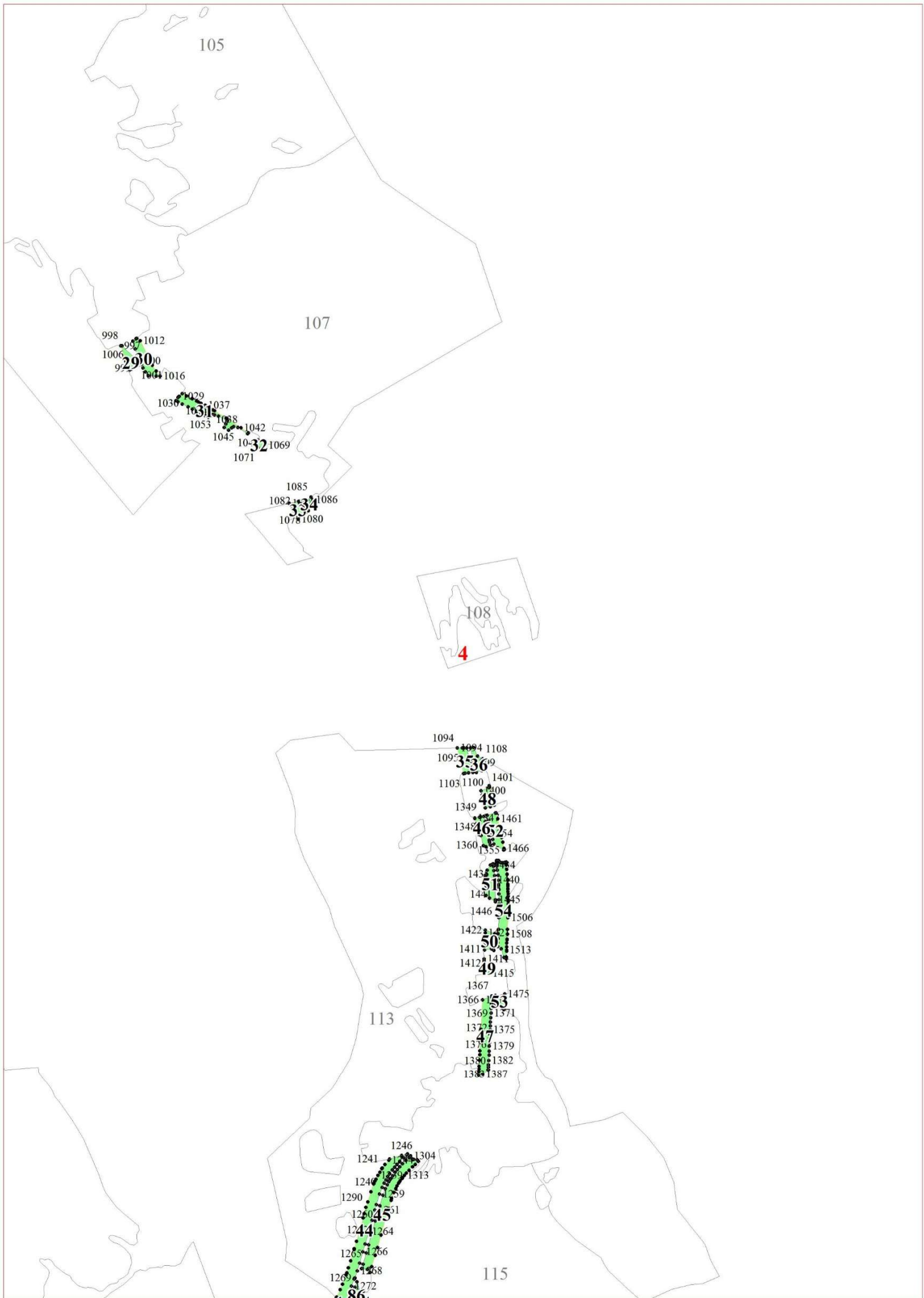
- Условные обозначения:**
- 1 номера листов
 - 3 номера участков
 - 61 номера лесных кварталов
 - границы лесных кварталов
 - границы листов
 - границы категорий защитных лесов
 - 45 номера характерных точек границ объекта



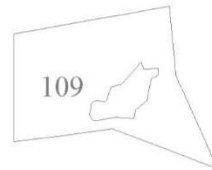






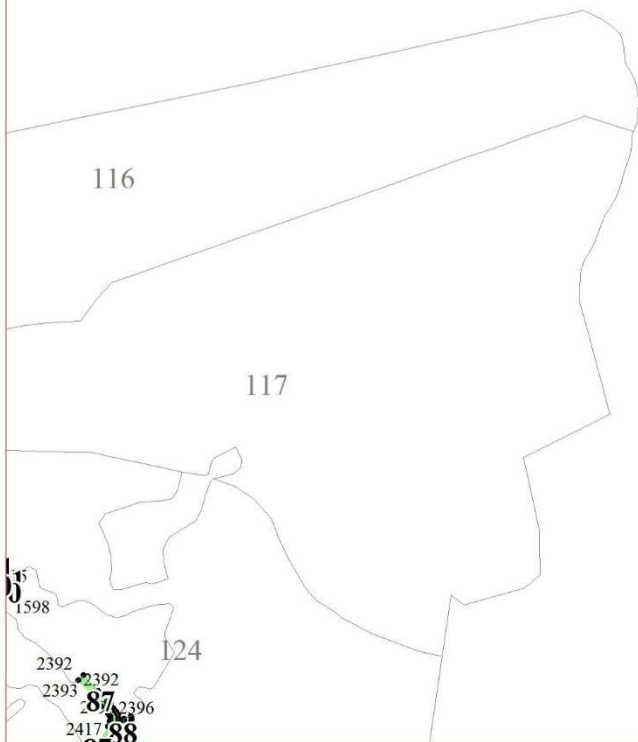


5

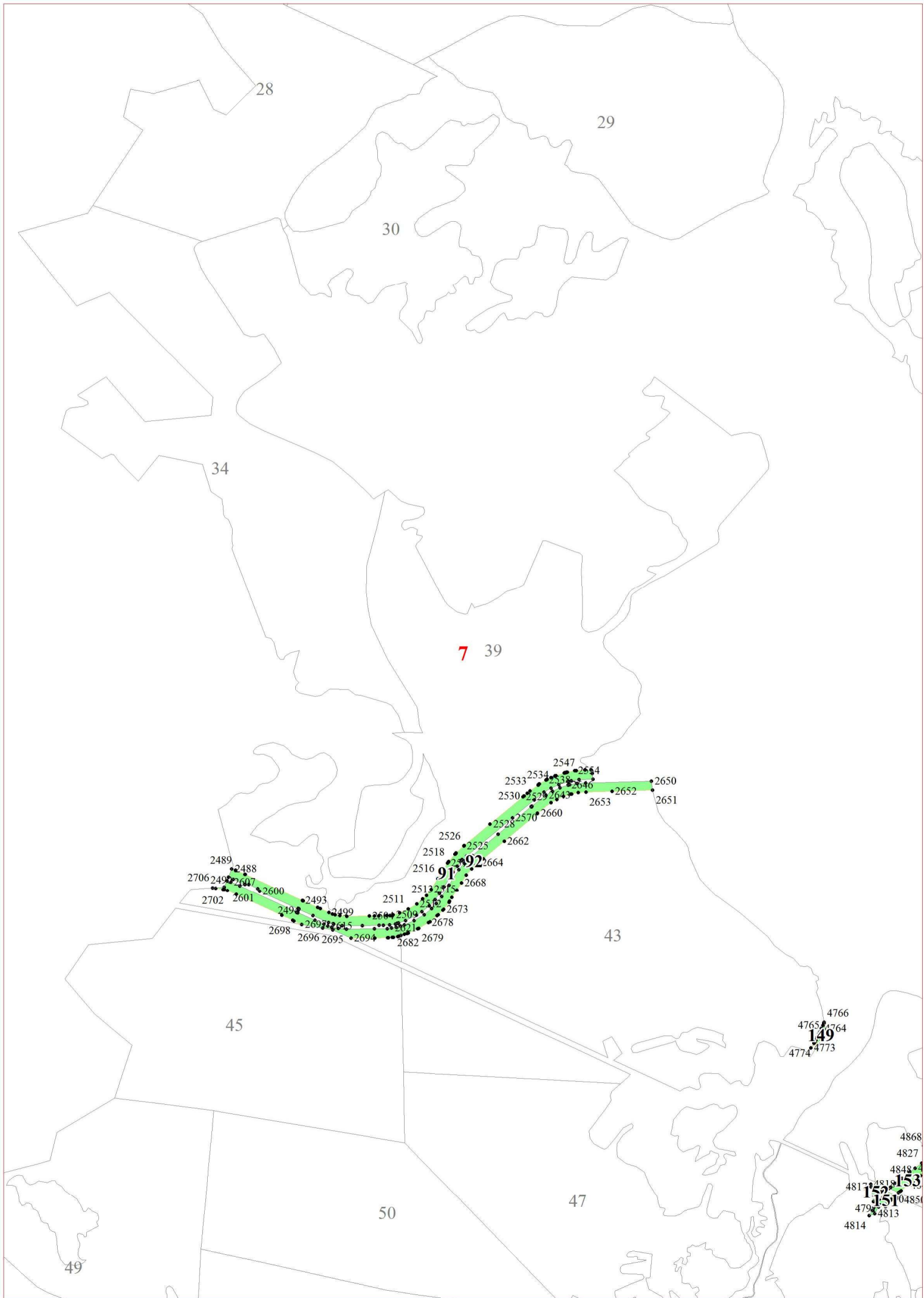


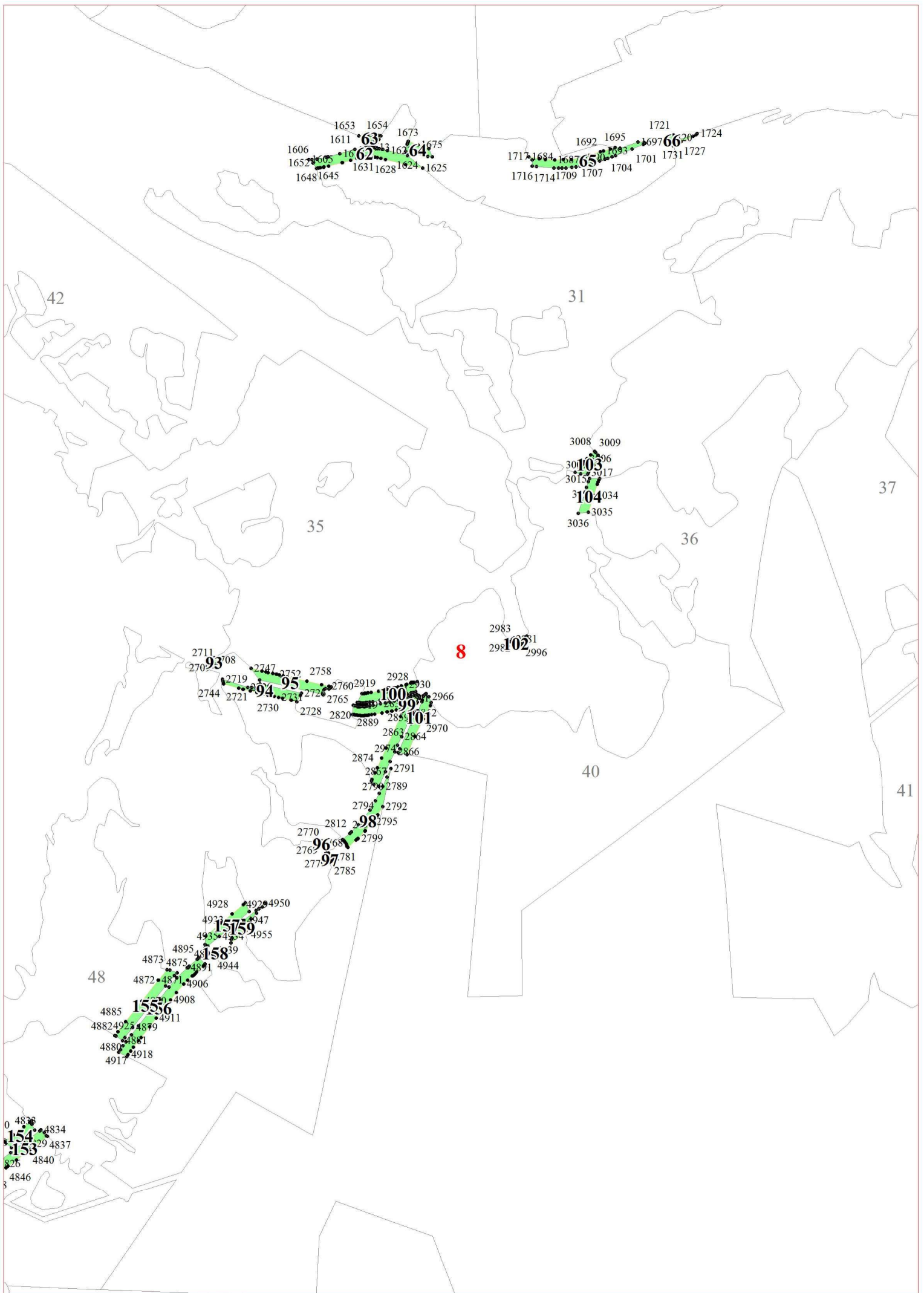
6

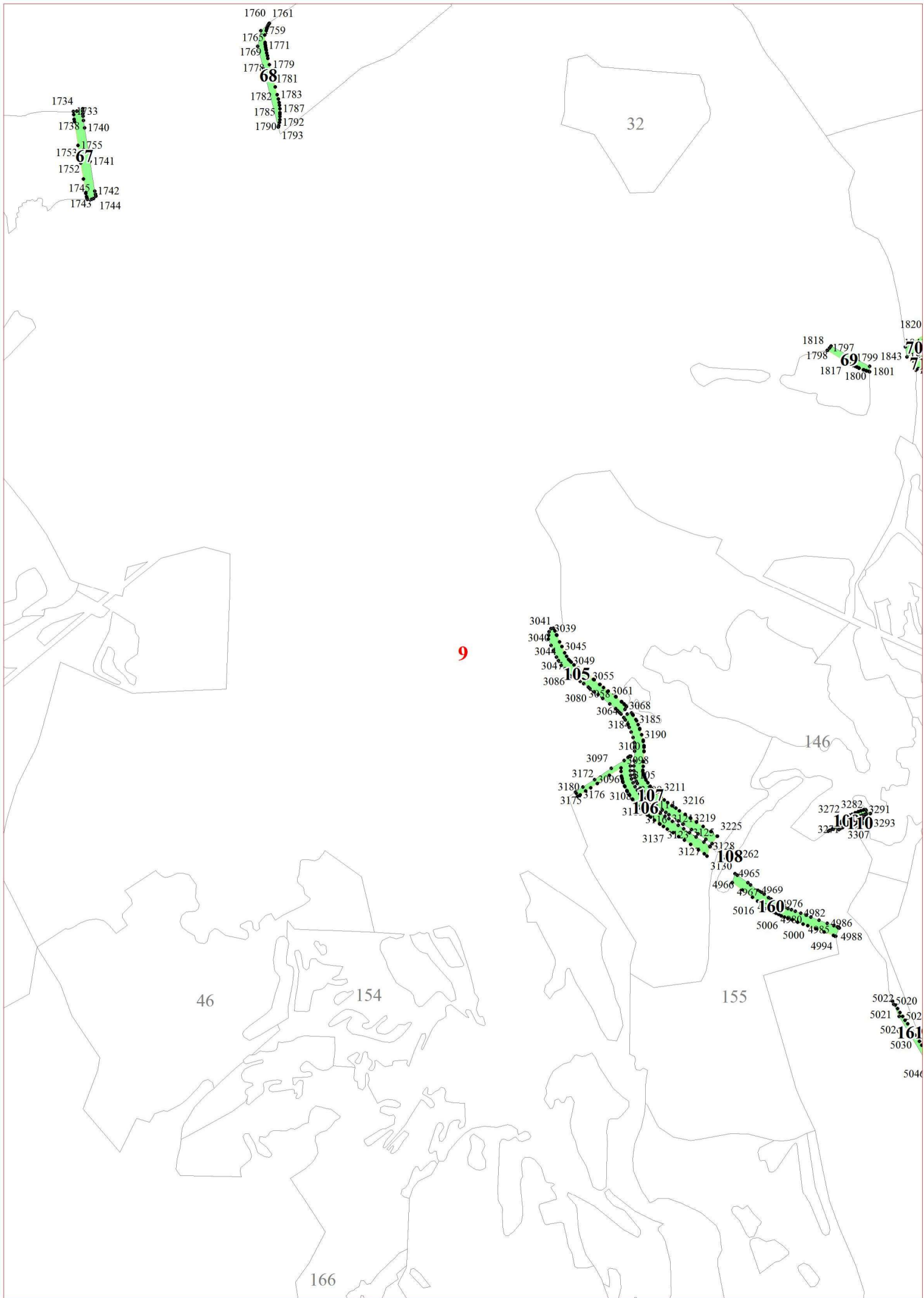
6



7







1760 1761
1765 1759
1769 1771
1778 1779
1782 1783
1785 1787
1790 1792
1793

1734
1733
1738 1740
1753 1755
1752 1741
1745 1742
1743 1744

32

1818 1797
1798 1799 1843
1817 1800 1801

1820

9

3041 3039
3040 3045
3044 3049
3047 3055
3086
3080 3038 3061
3064 3068
3184 3185
3190
3100
3097 3098
3172 3096
3180 3100 3211
3175 3176 3100 3216
3106
3137 3120 3225
3127 3128
3130 262
4966 4965
4960 4969
5016 4976
5006 4980 4982
5000 4985 4986
4994 4988

146

3272 3282 3291
3270 3293
3307

46

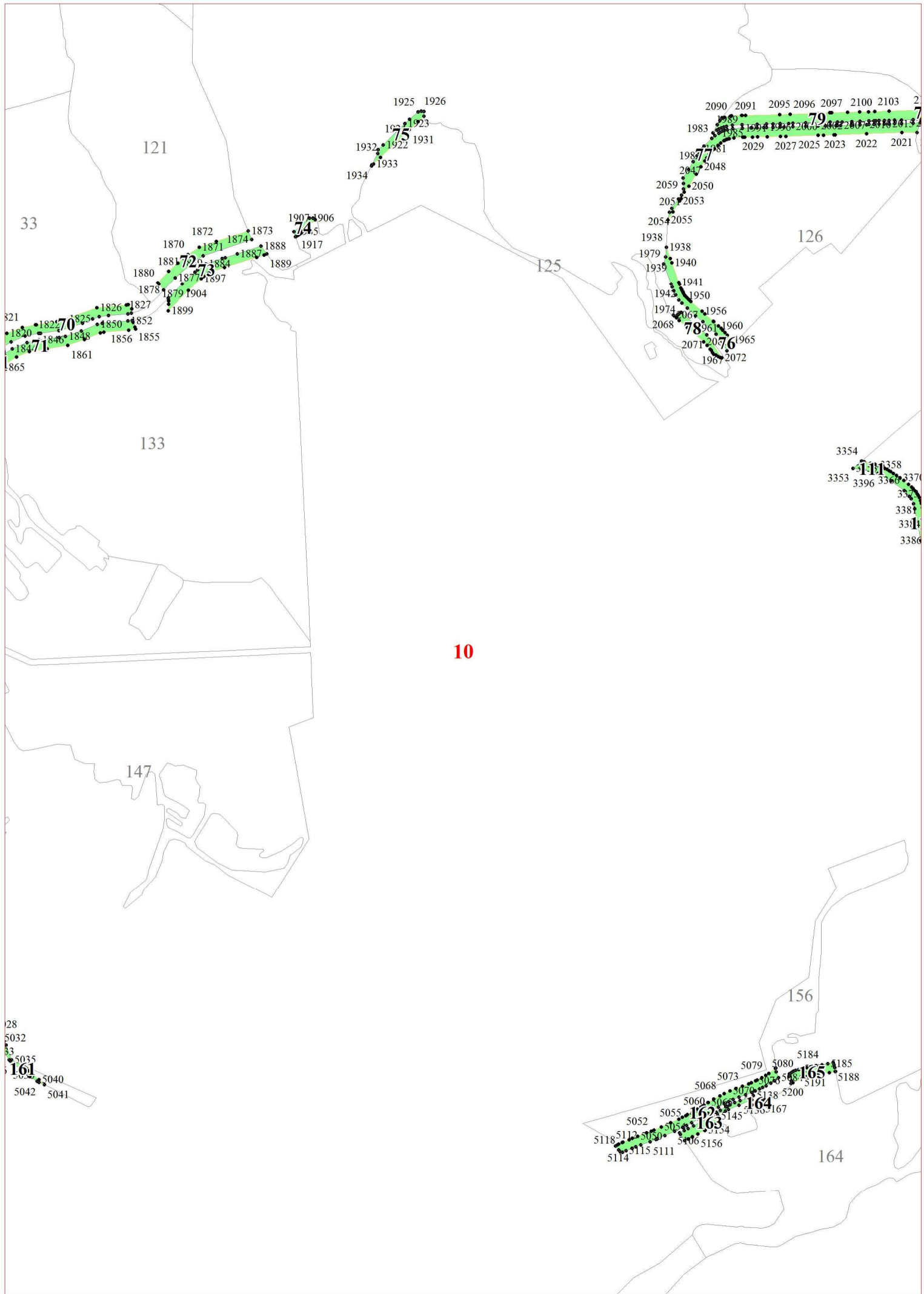
154

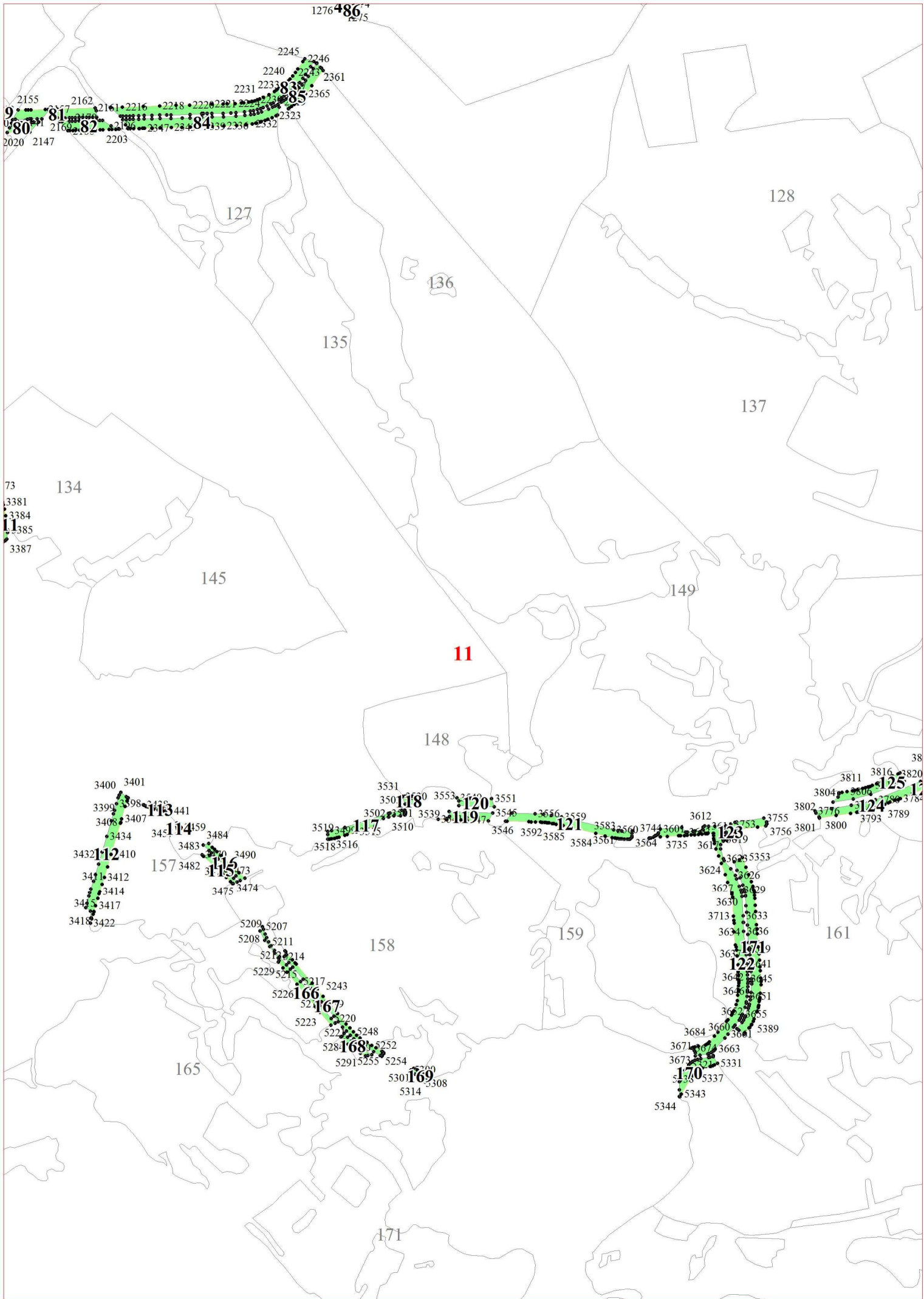
155

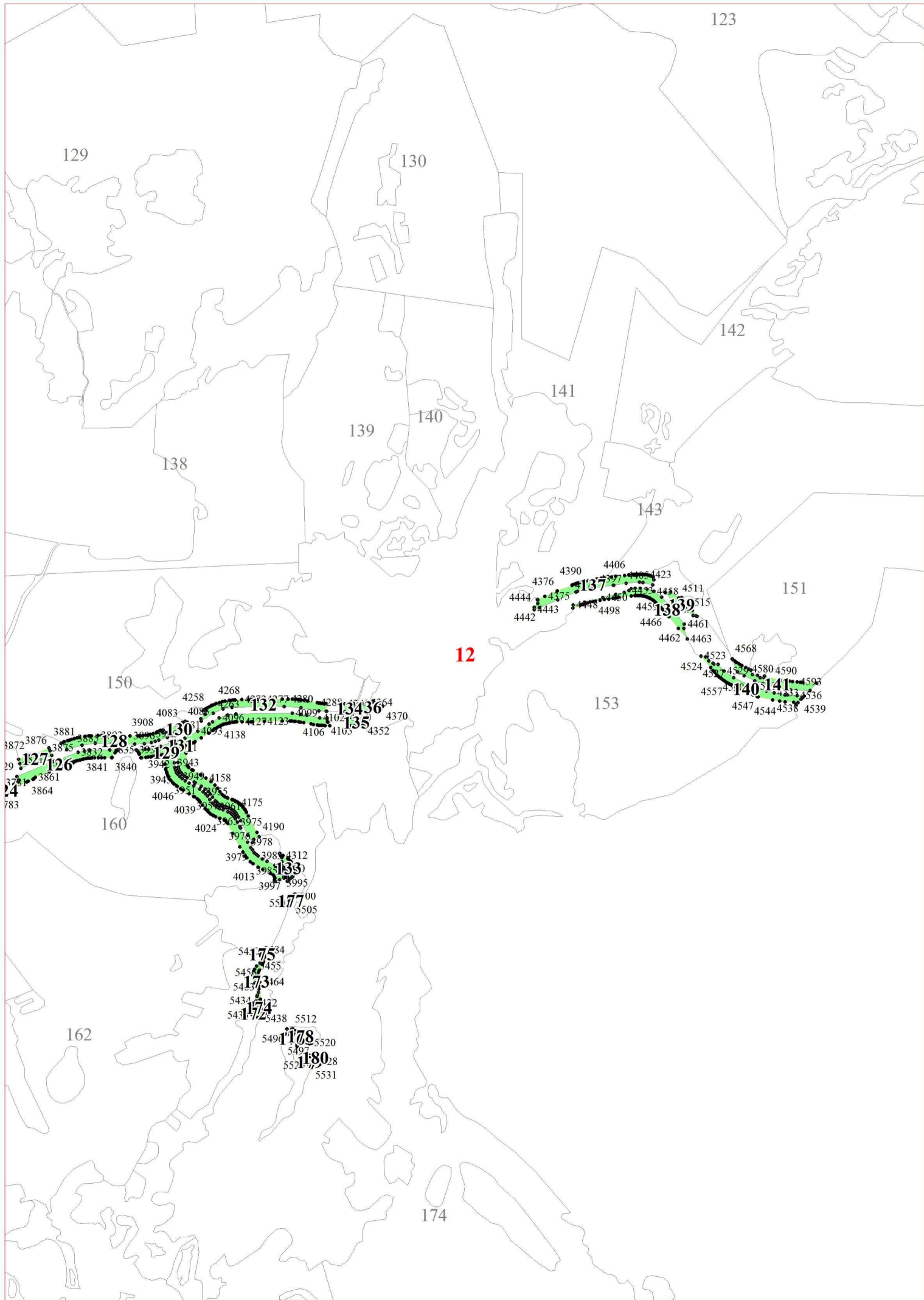
5022 5020
5021 502
5023 161
5030

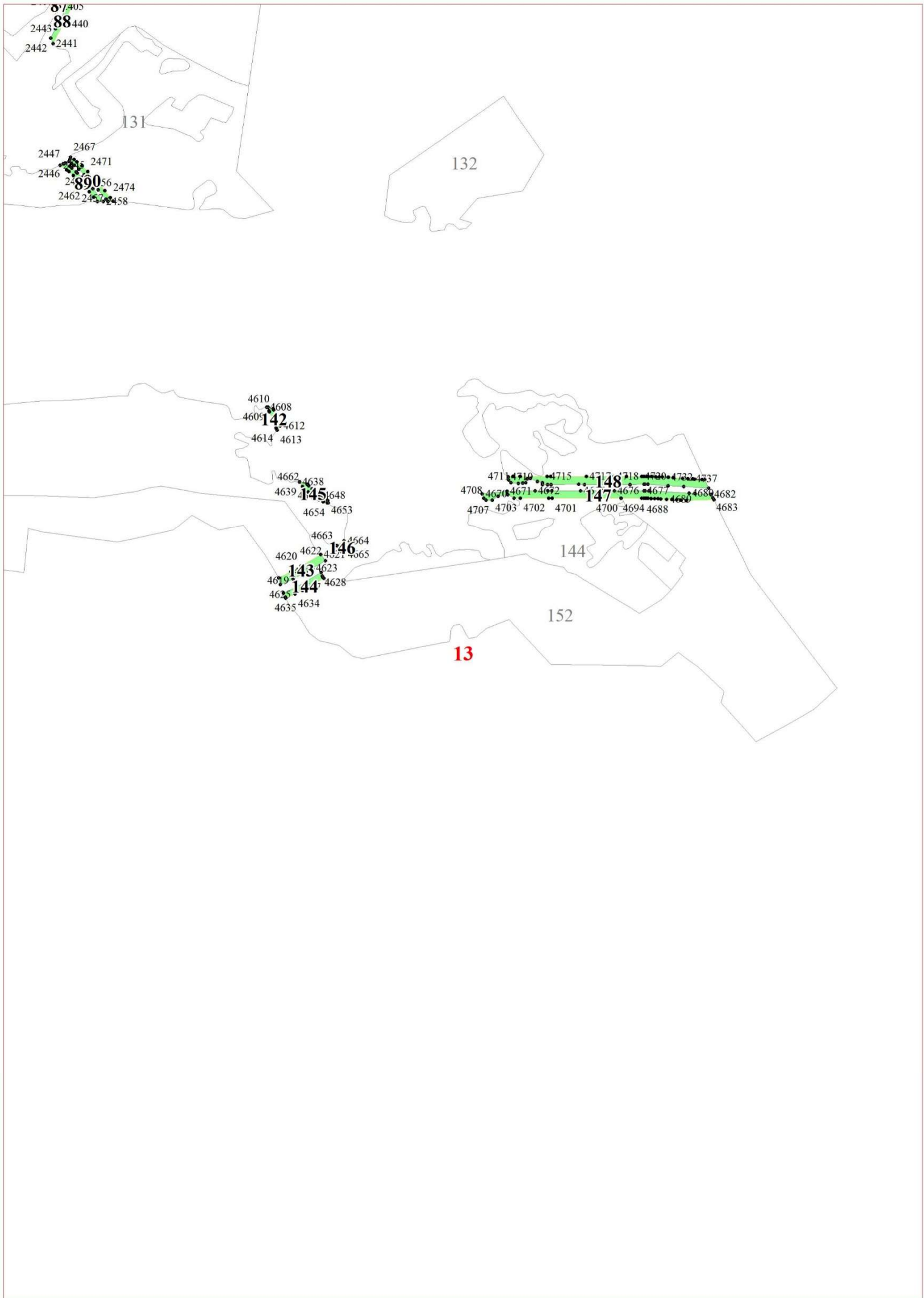
5046

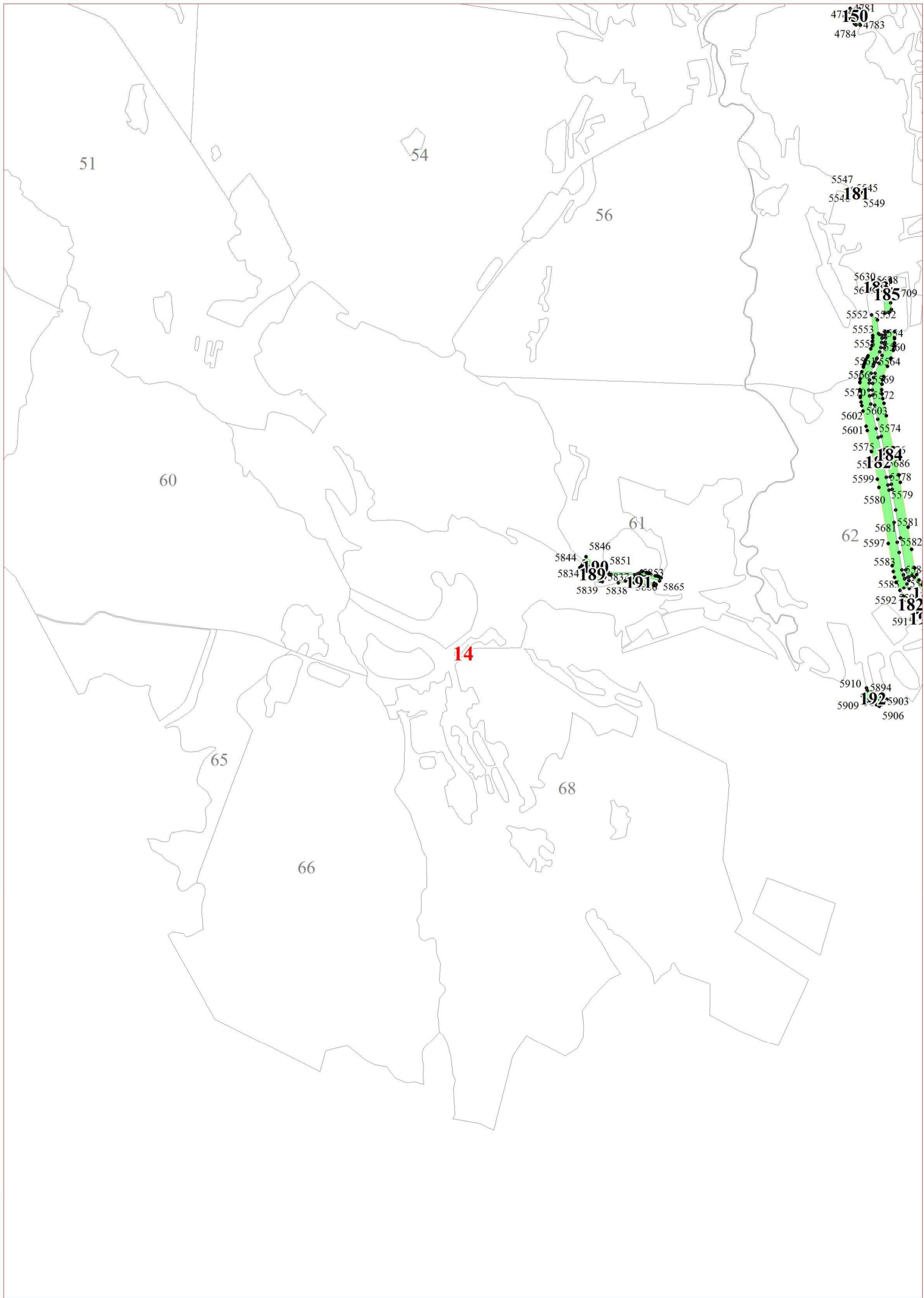
166

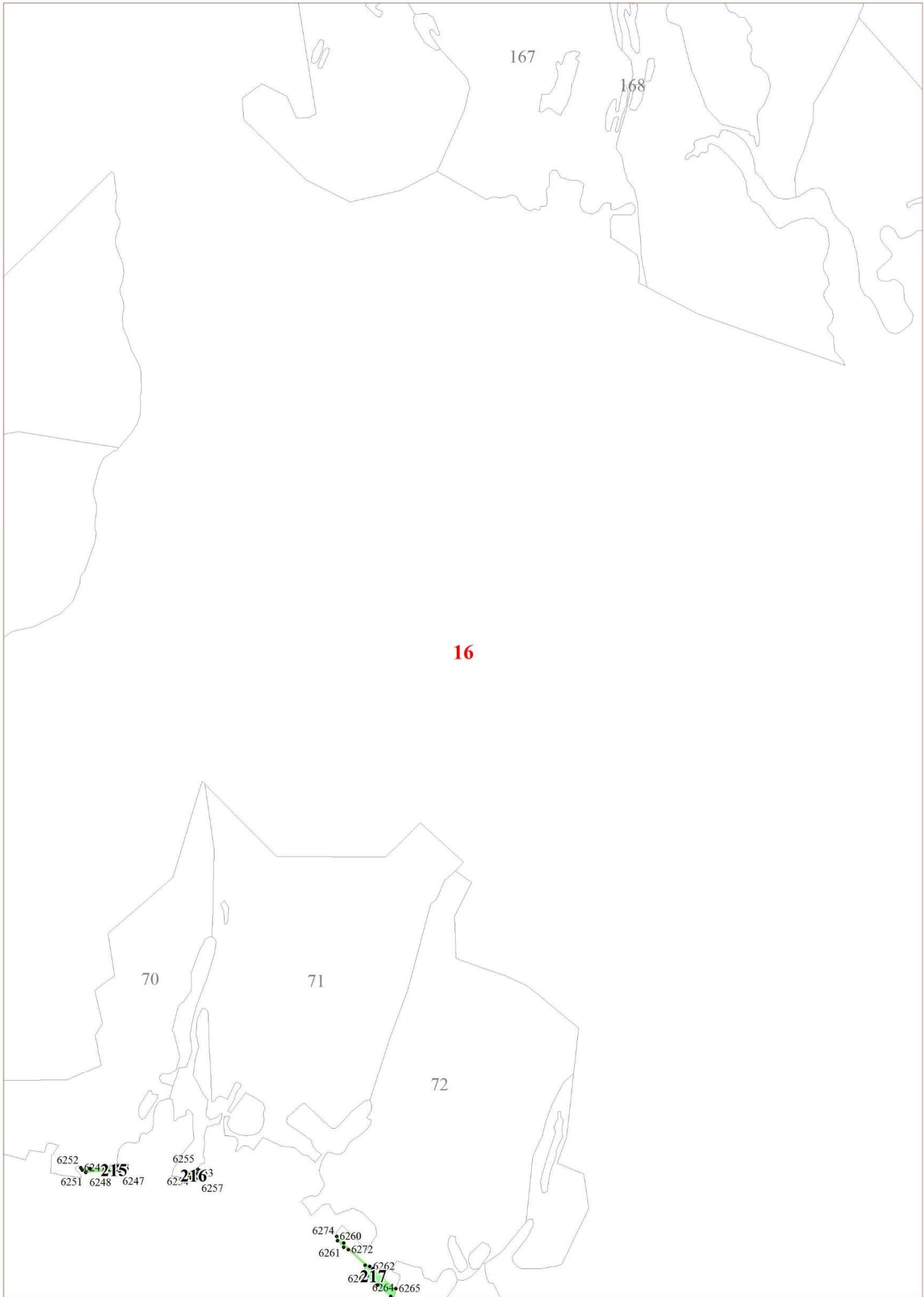




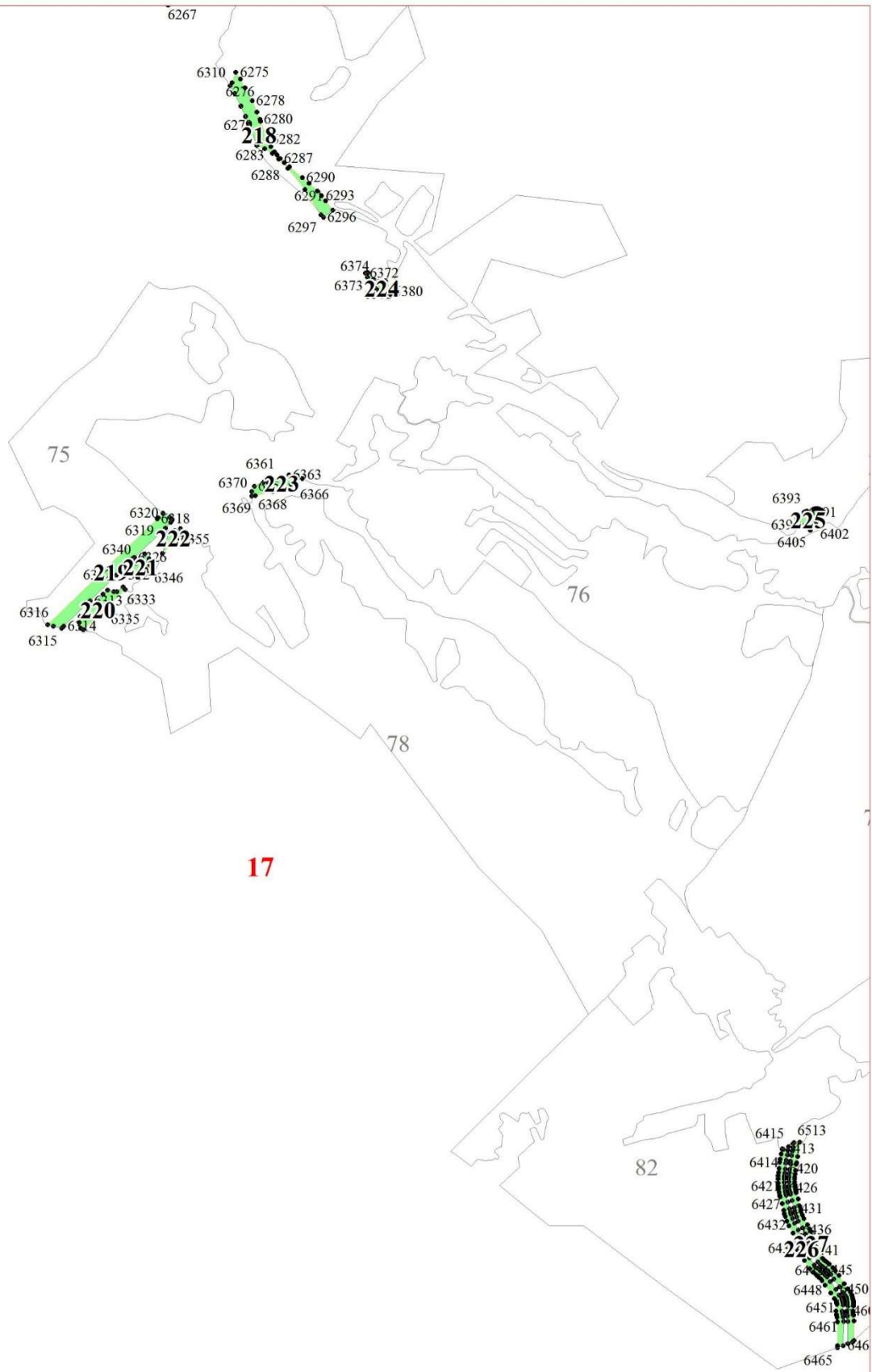








16





18