

Графическое описание местоположения границ земель, на которых располагаются ценные леса (запретные полосы лесов, расположенные вдоль водных объектов), на территории Сухоруковского участкового лесничества Судиславского лесничества Костромской области

Приложение № 56 к приказу Рослесхоза от 28.02.2023 № 310





7

10

11

12

18

19

20

21

22

28

29

30

31

32

33

34

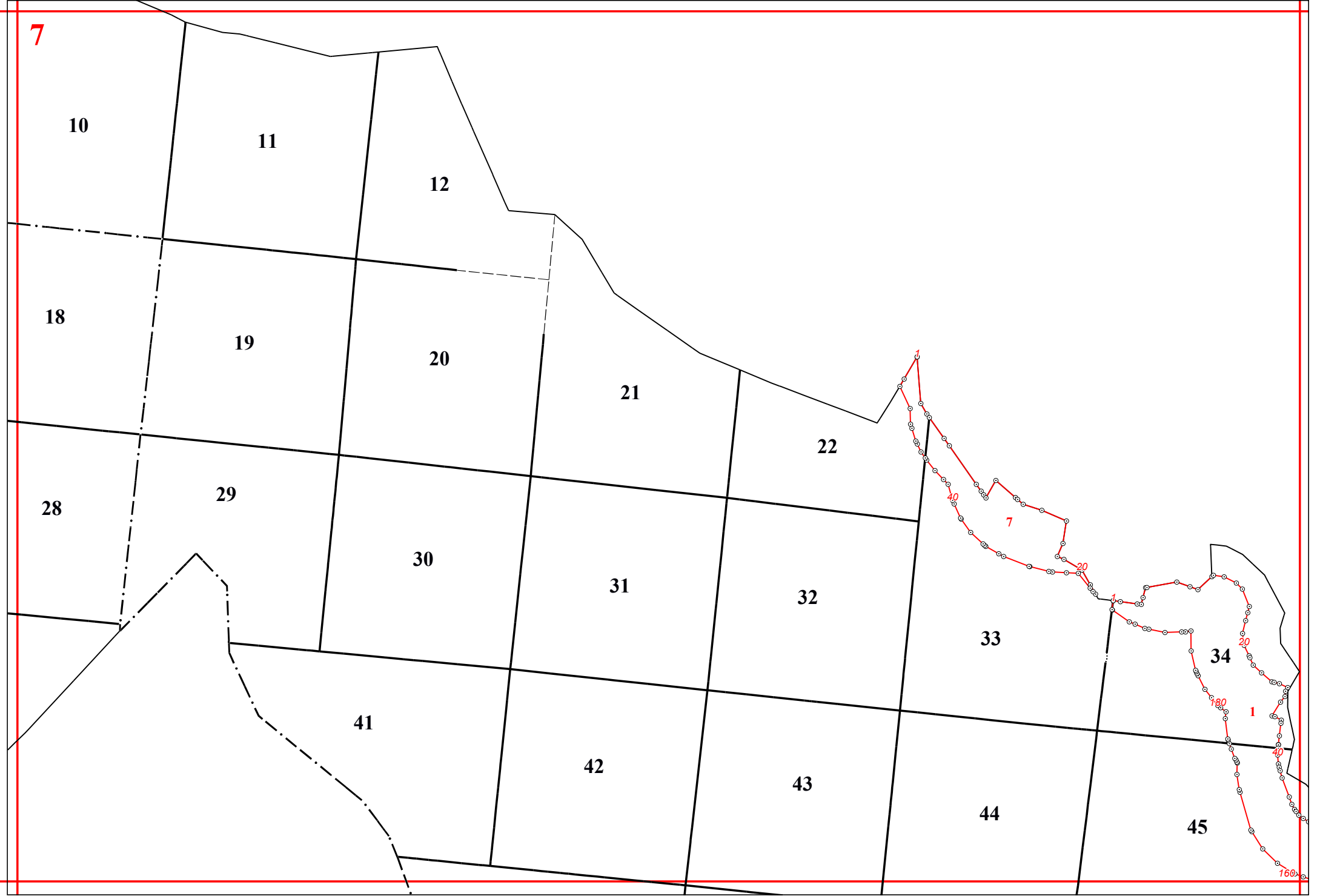
41

42

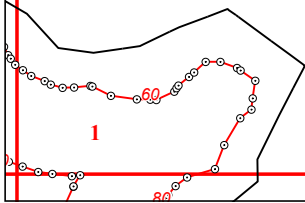
43

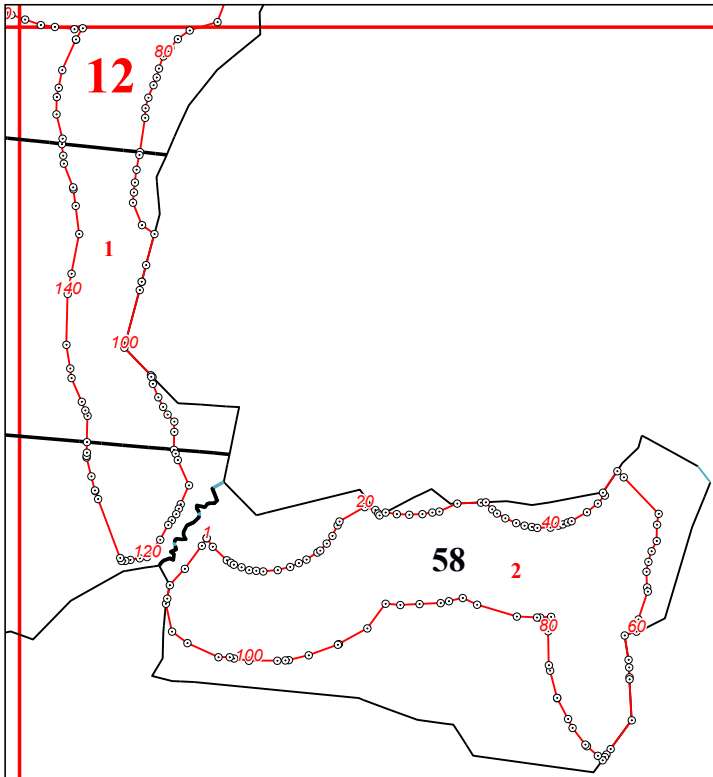
44

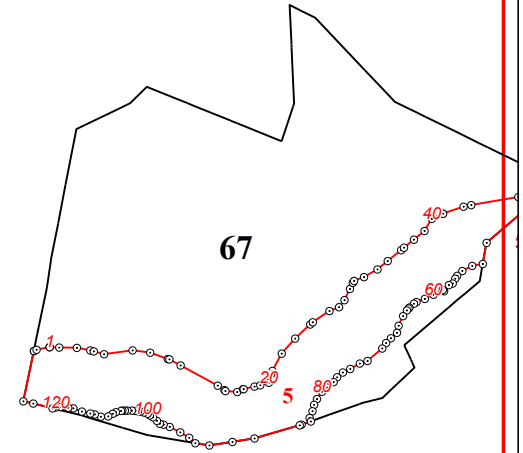
45



8





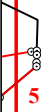
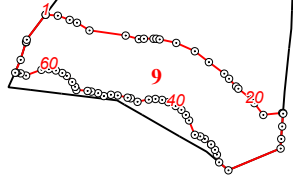


14

65

66

63

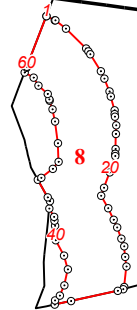


68

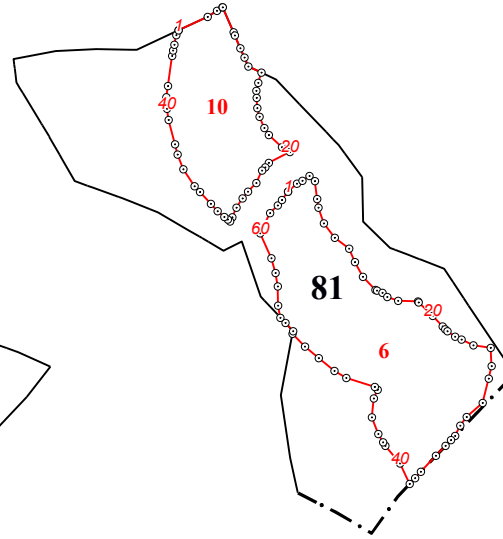
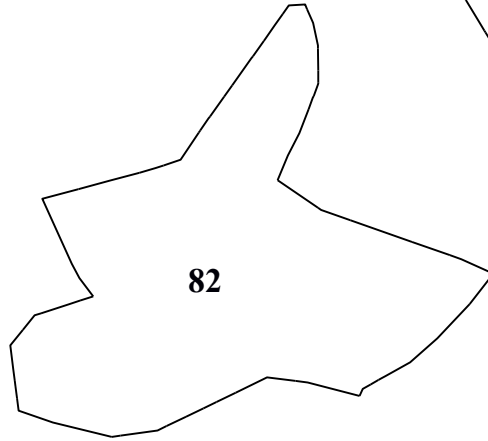
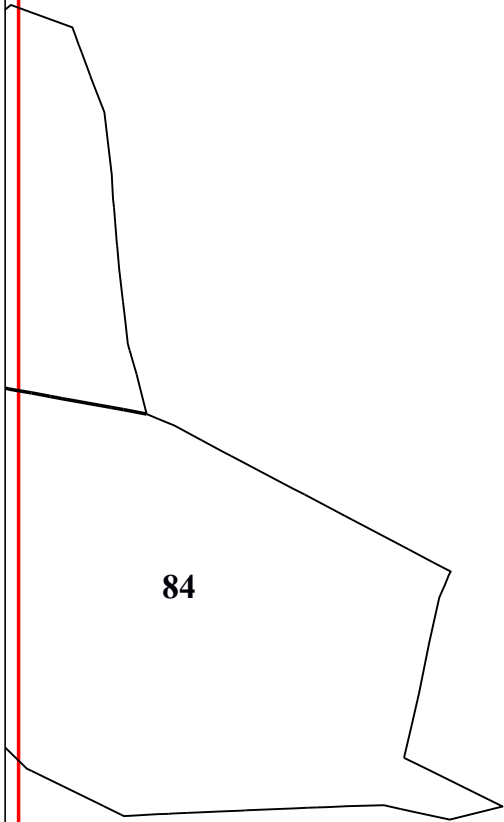
69

70

71



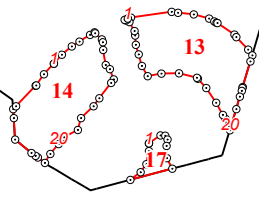
76



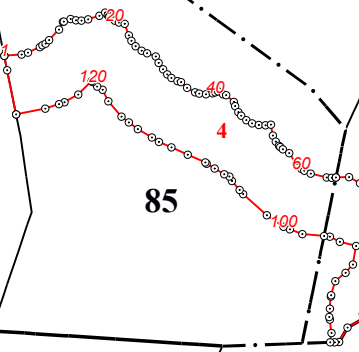
19

79

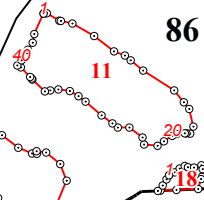
80



15



86

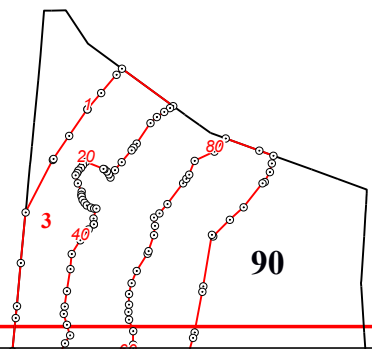


87

85

89

90



23

