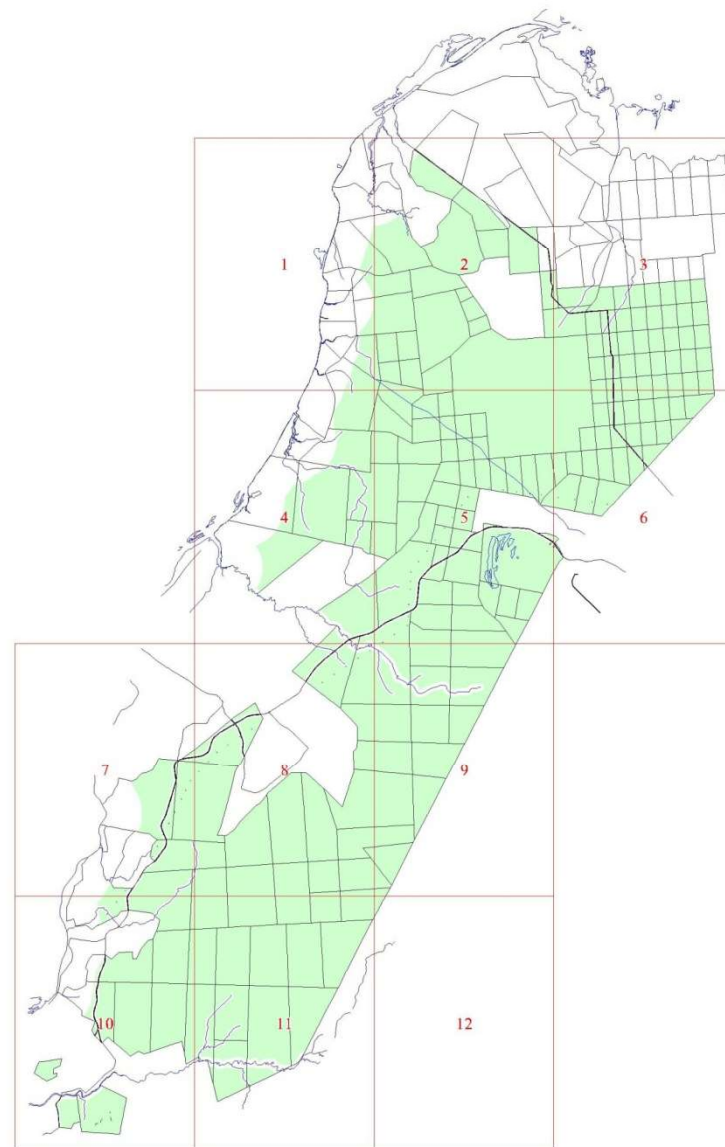
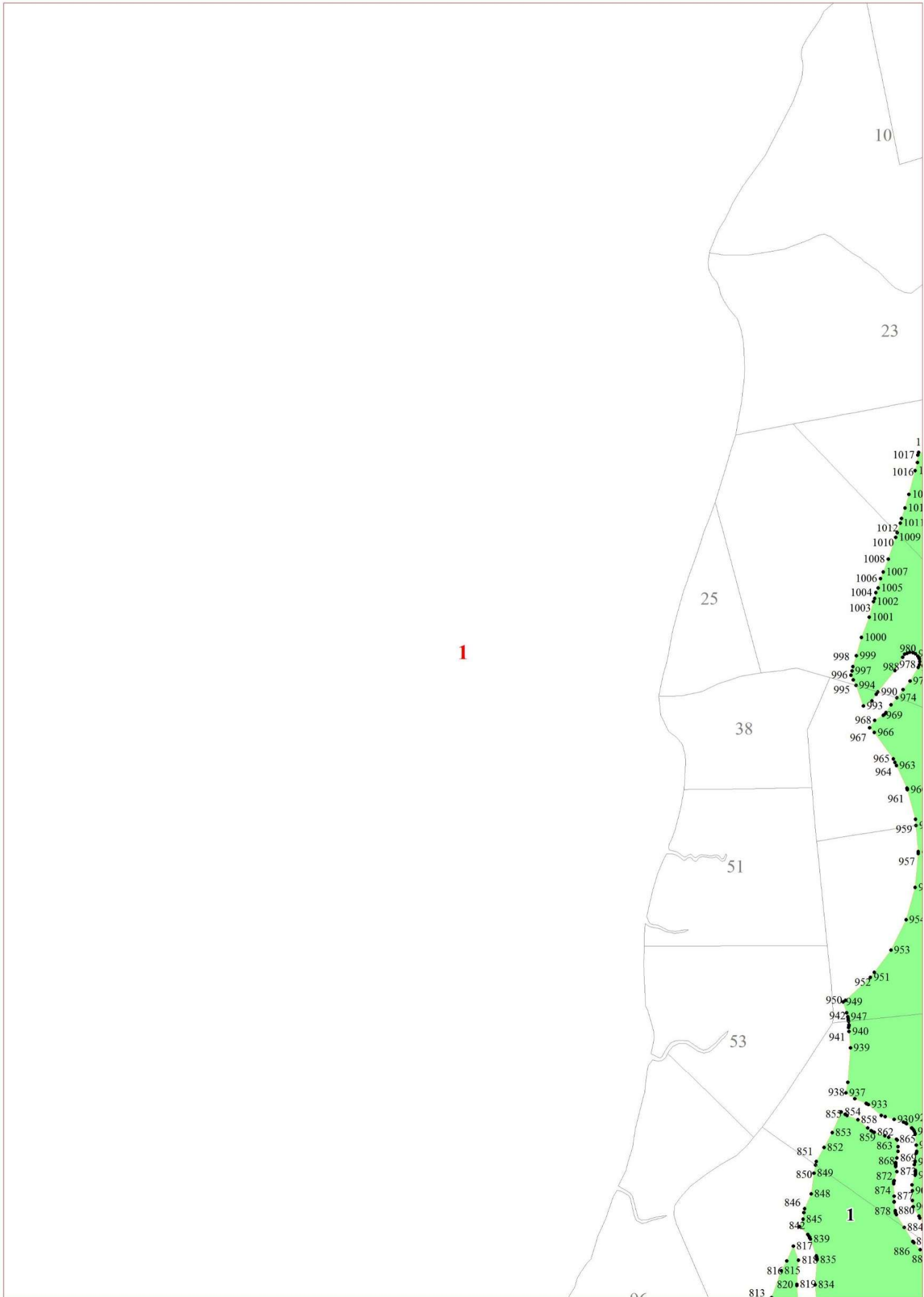


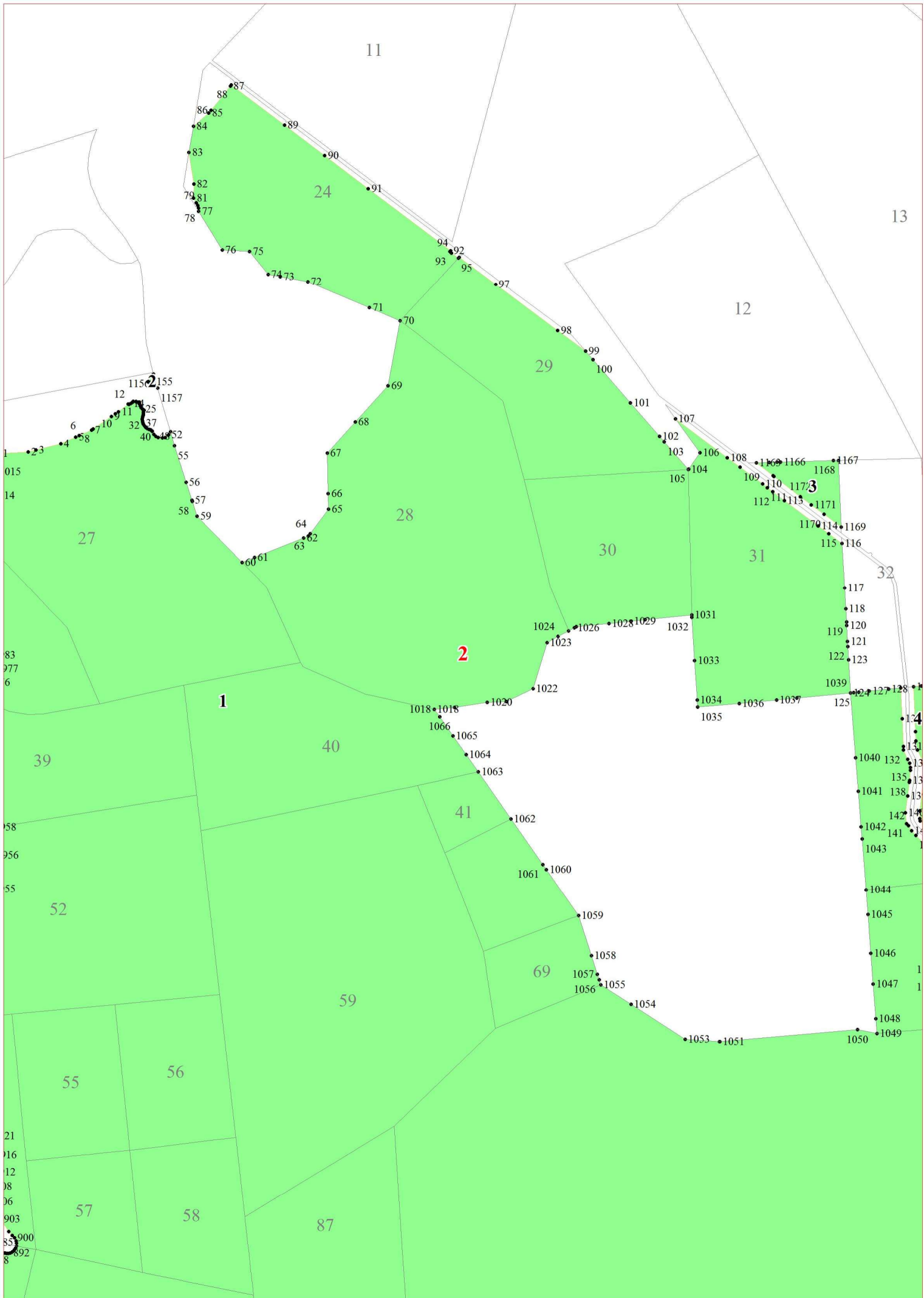
**Графическое описание местоположения границ земель,
на которых располагаются эксплуатационные леса,
на территории Загривского участкового лесничества
Сланцевского лесничества
Ленинградской области**

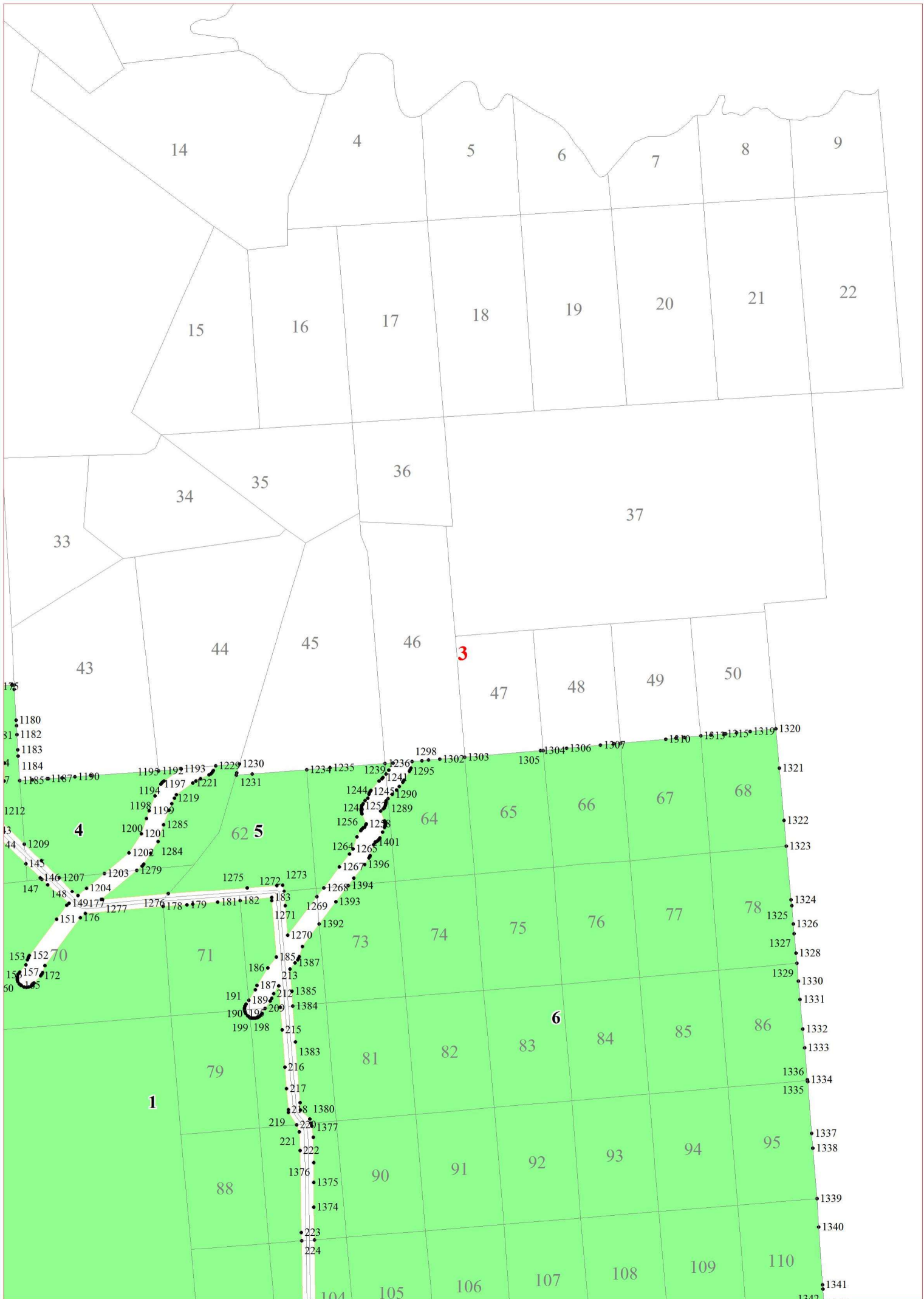
Приложение № 26 к приказу Рослесхоза
от 15.02.2023 № 97

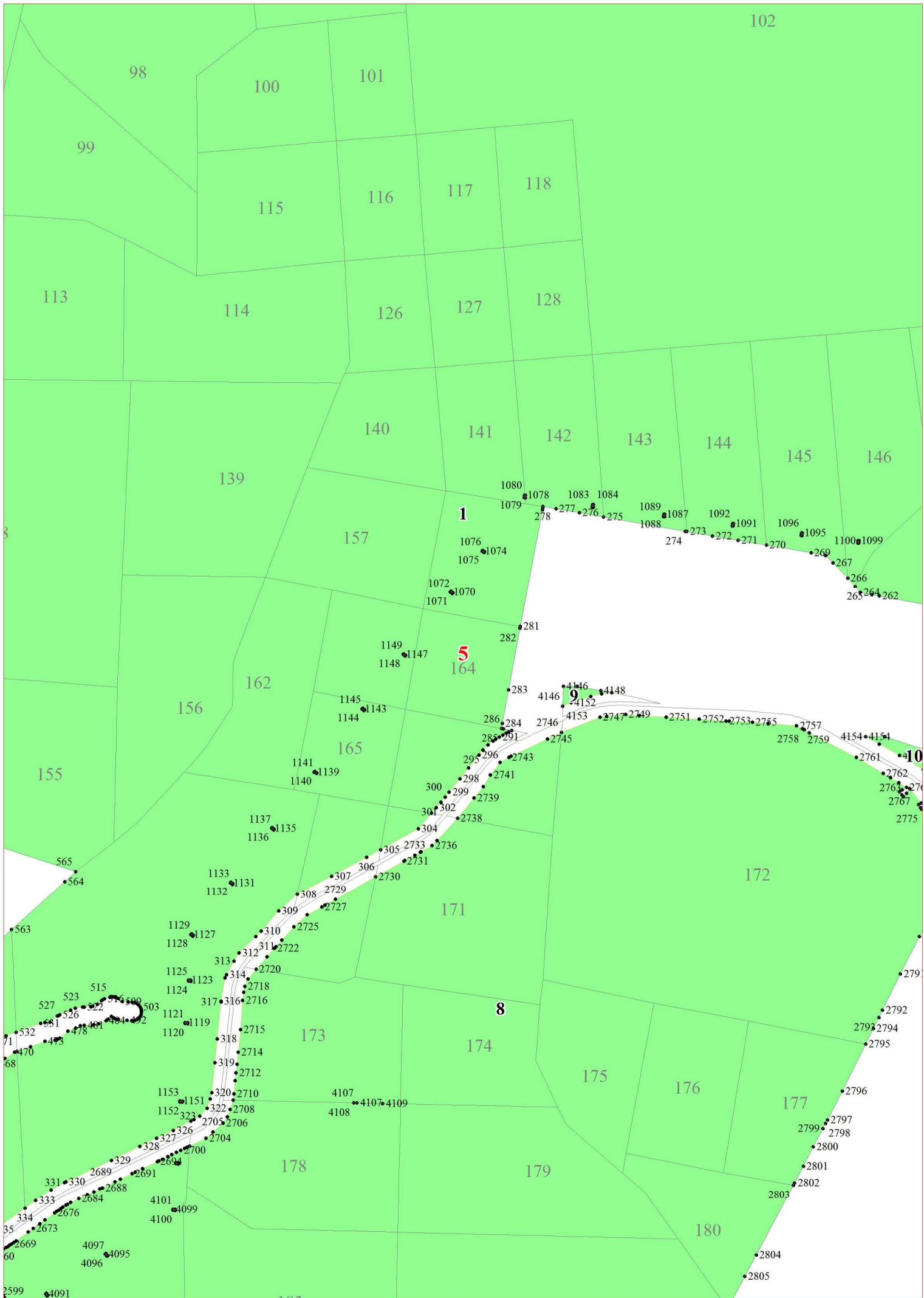
- Условные обозначения:**
- 1 номера листов
 - 3 номера участков
 - 61 номера лесных кварталов
 - границы лесных кварталов
 - границы листов
 - Границы эксплуатационных лесов
 - 45 номера характерных точек границ
 объекта

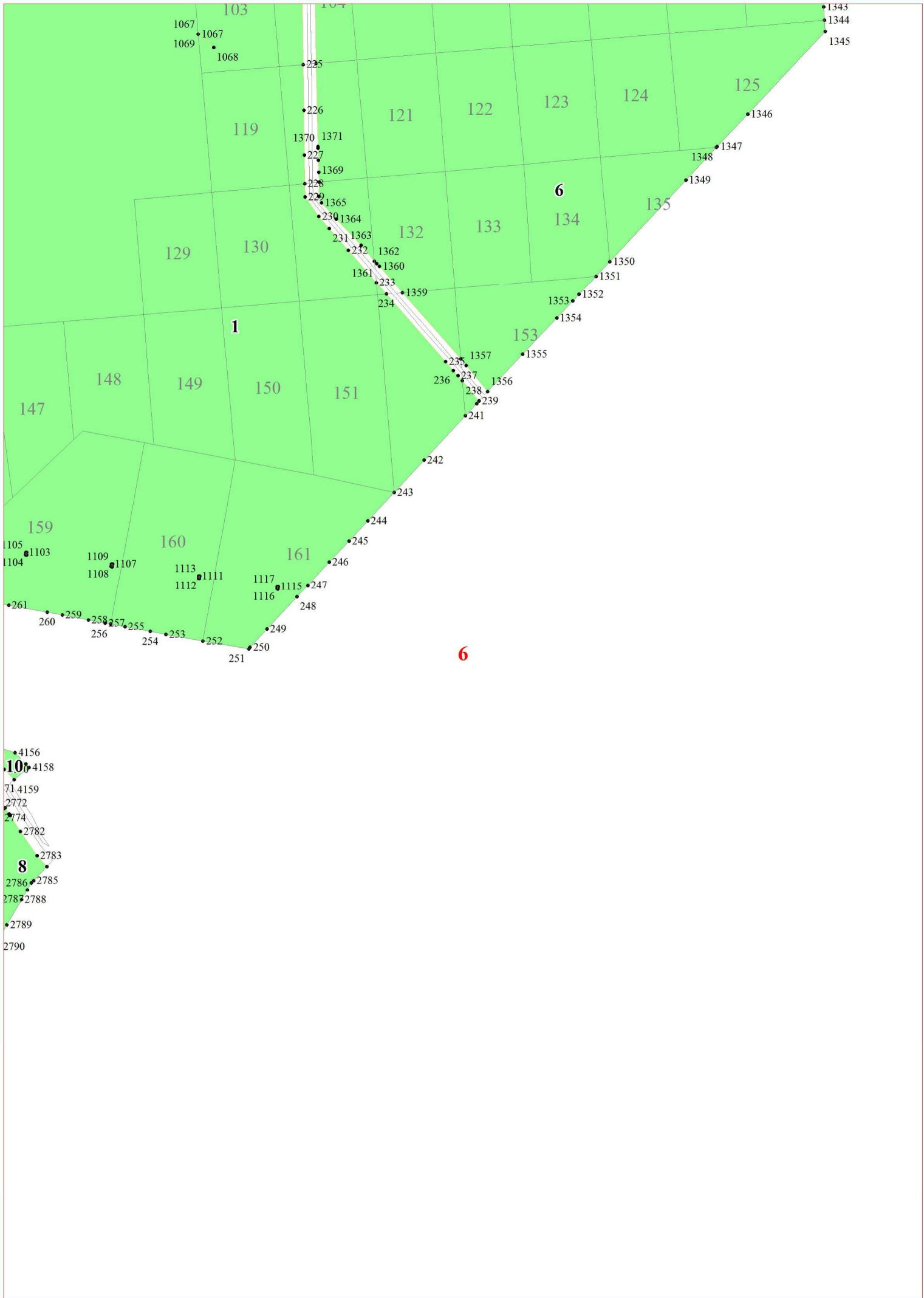


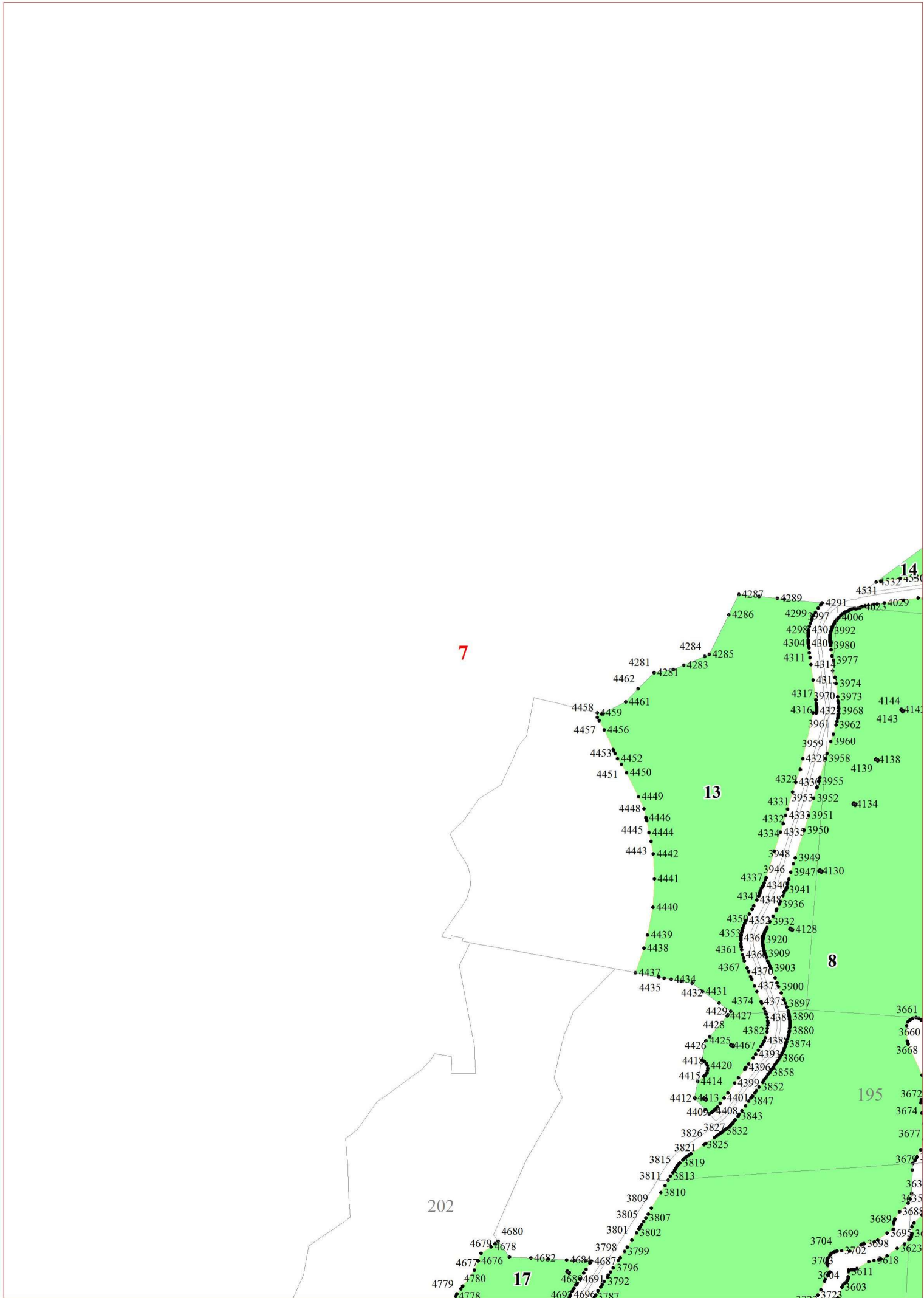


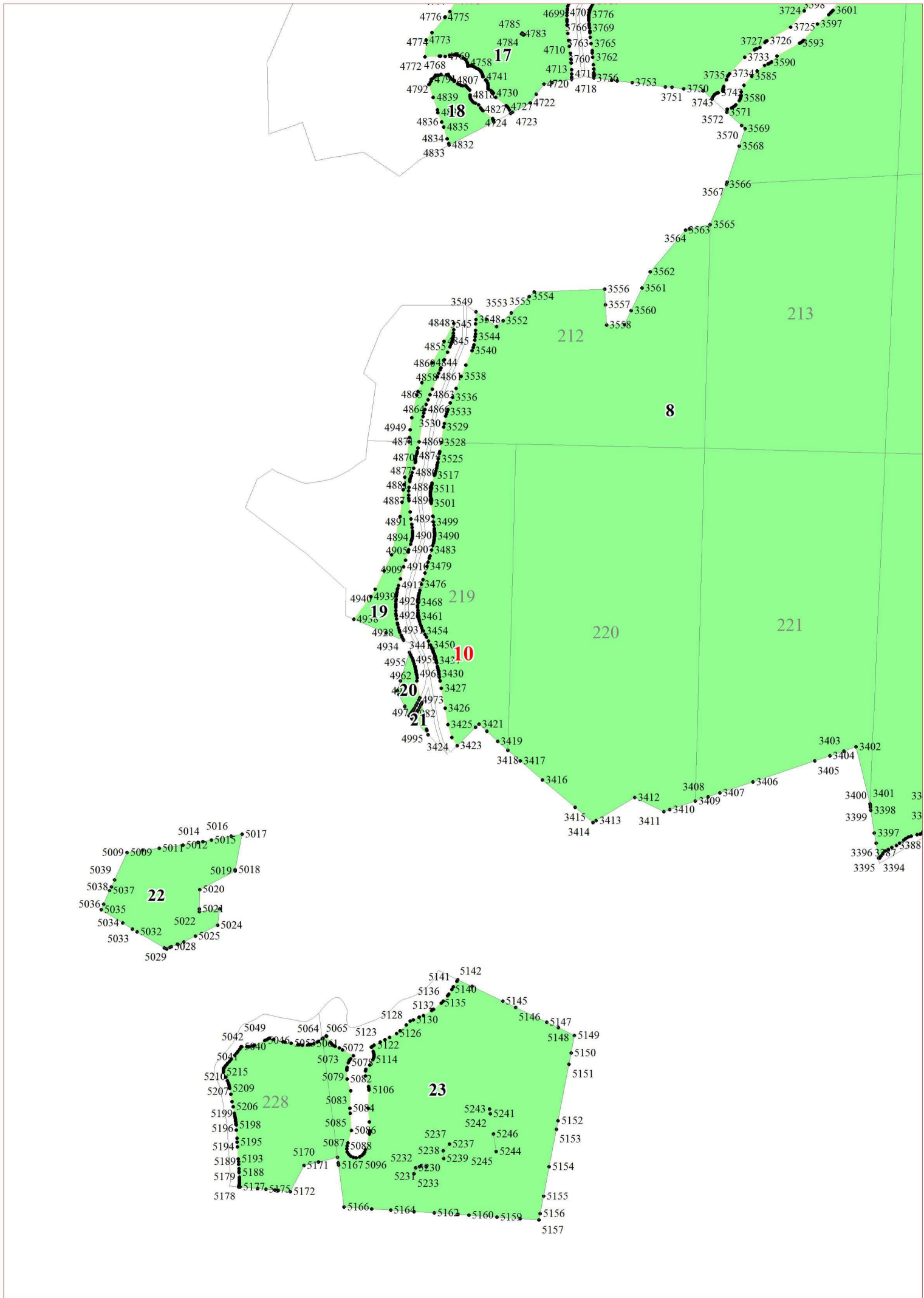


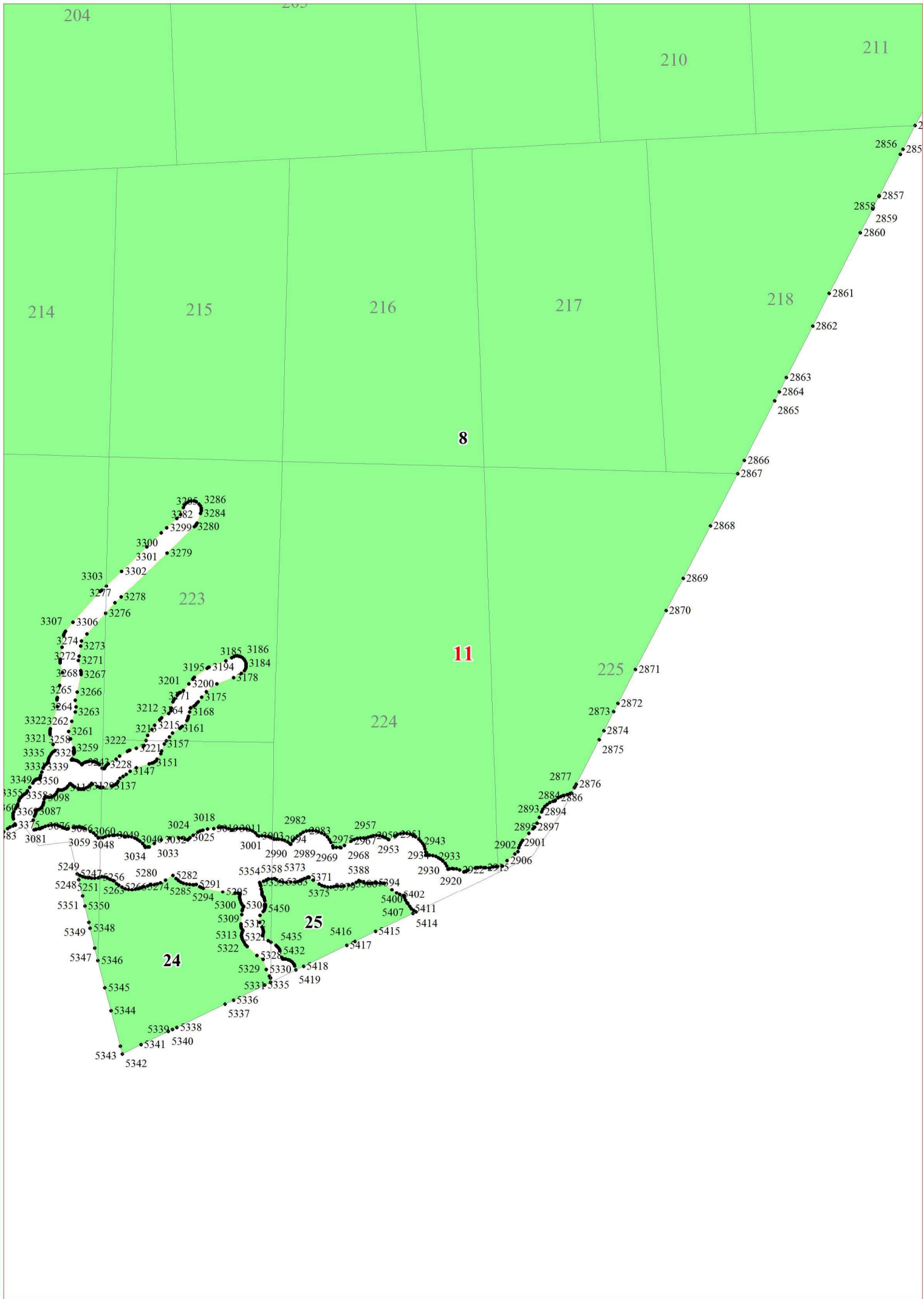












28
2846
2847
2849 2850
2851
2
2853
854

12