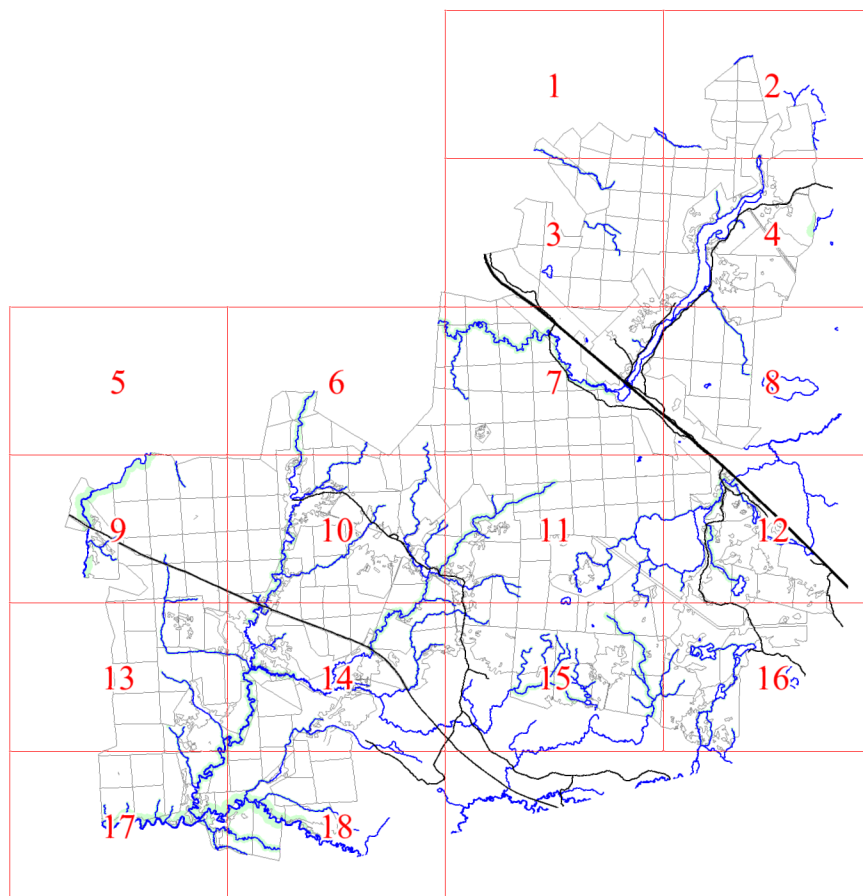


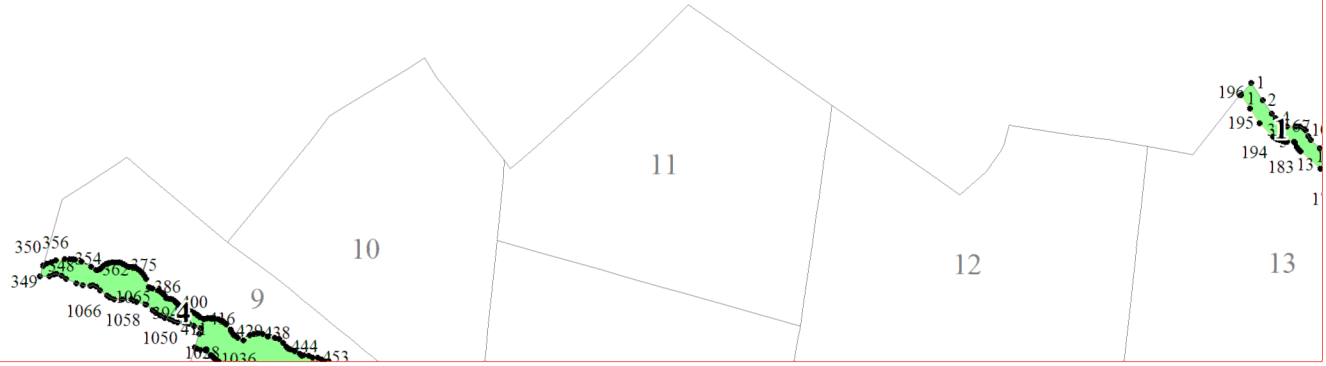
**Графическое описание местоположения границ земель,  
на которых располагаются леса, расположенные в водоохранных зонах,  
на территории Торбинского участкового лесничества  
Окуловского лесничества  
Новгородской области**

Приложение № 54 к приказу Рослесхоза  
от 28.02.2023 № 313

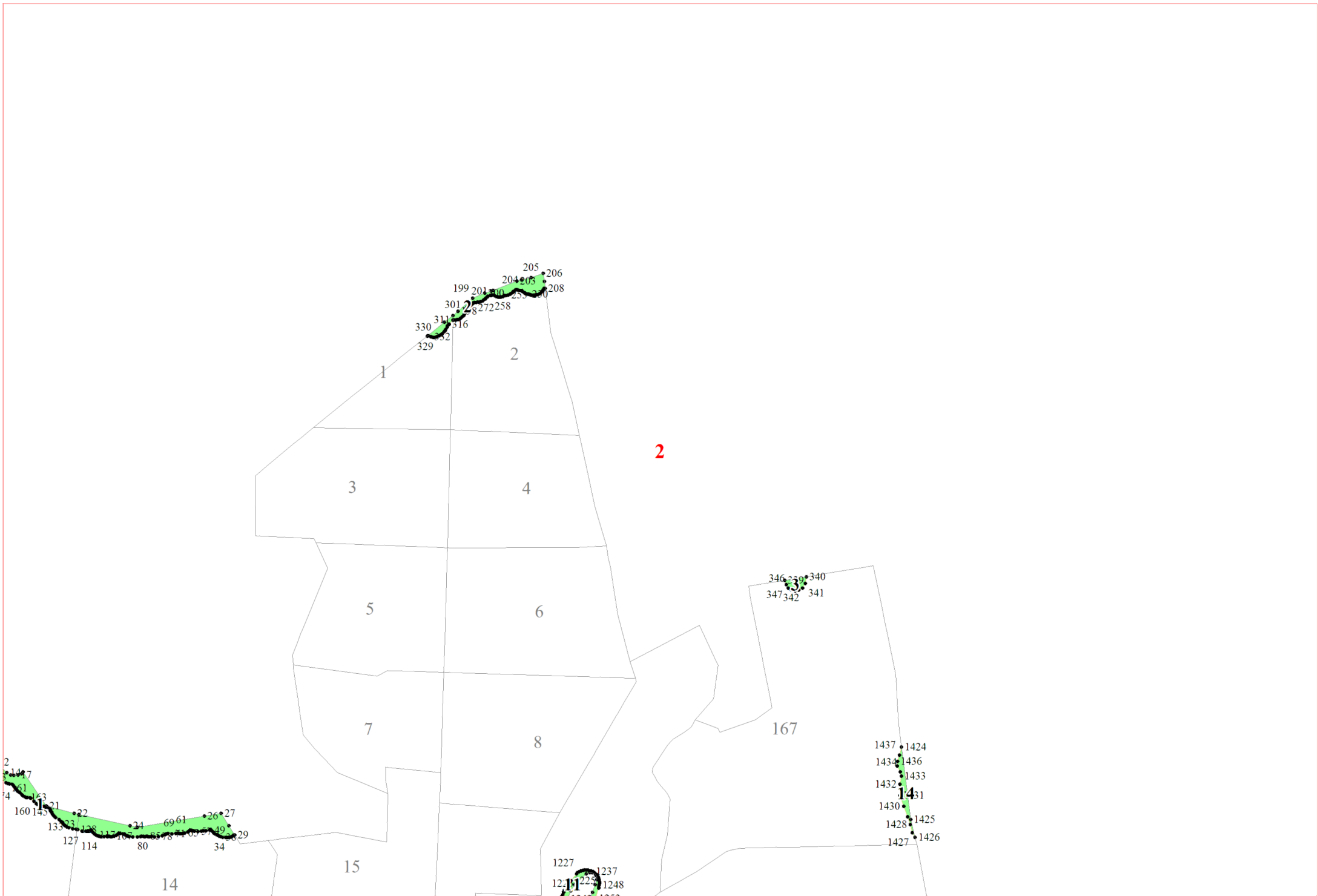
- Условные обозначения:**
- 1      номера листов
  - 3      номера участков
  - 61     номера лесных кварталов
  - границы лесных кварталов
  - границы листов
  - границы категорий защитных лесов
  - 45   номера характерных точек границ  
         объекта

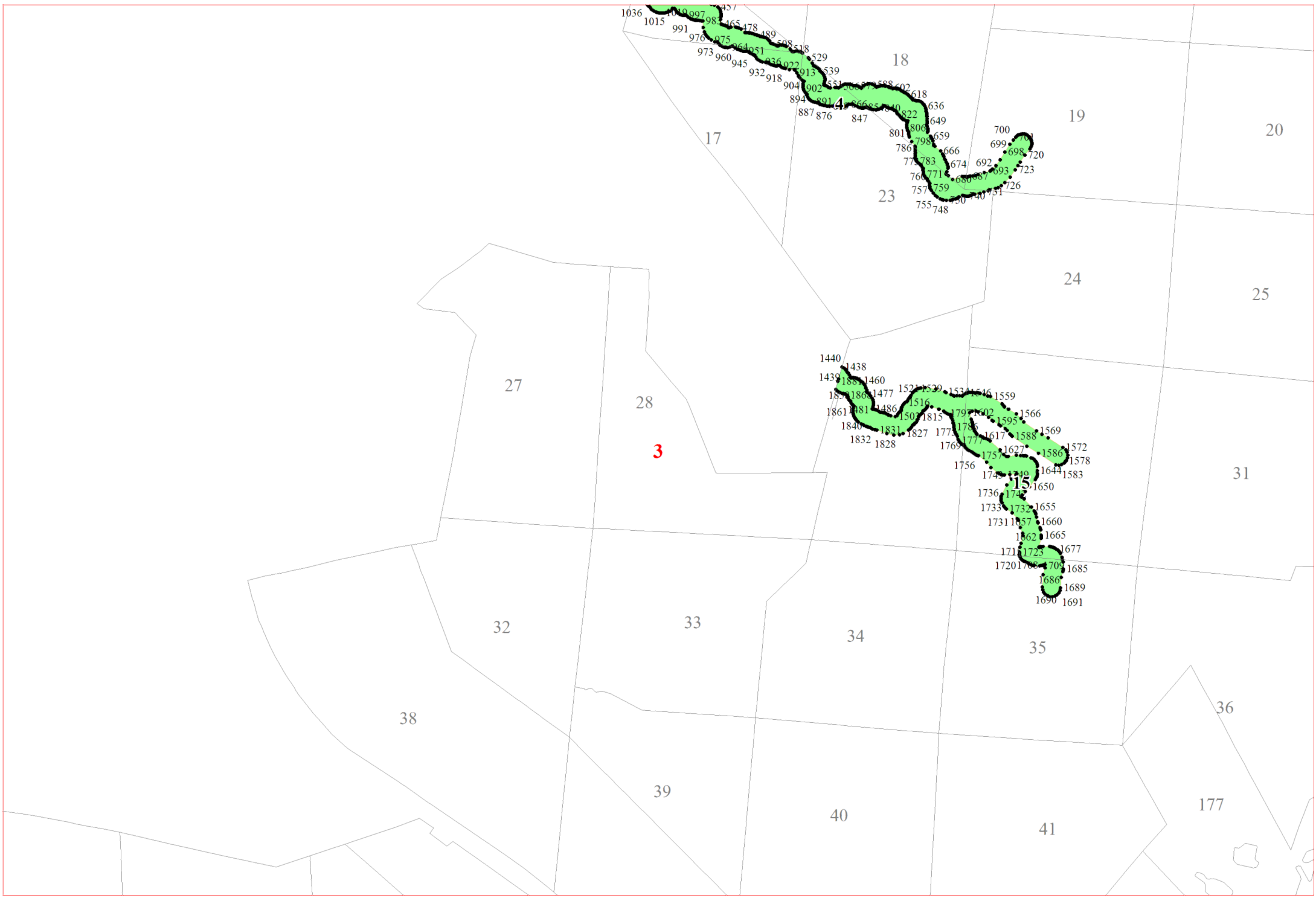


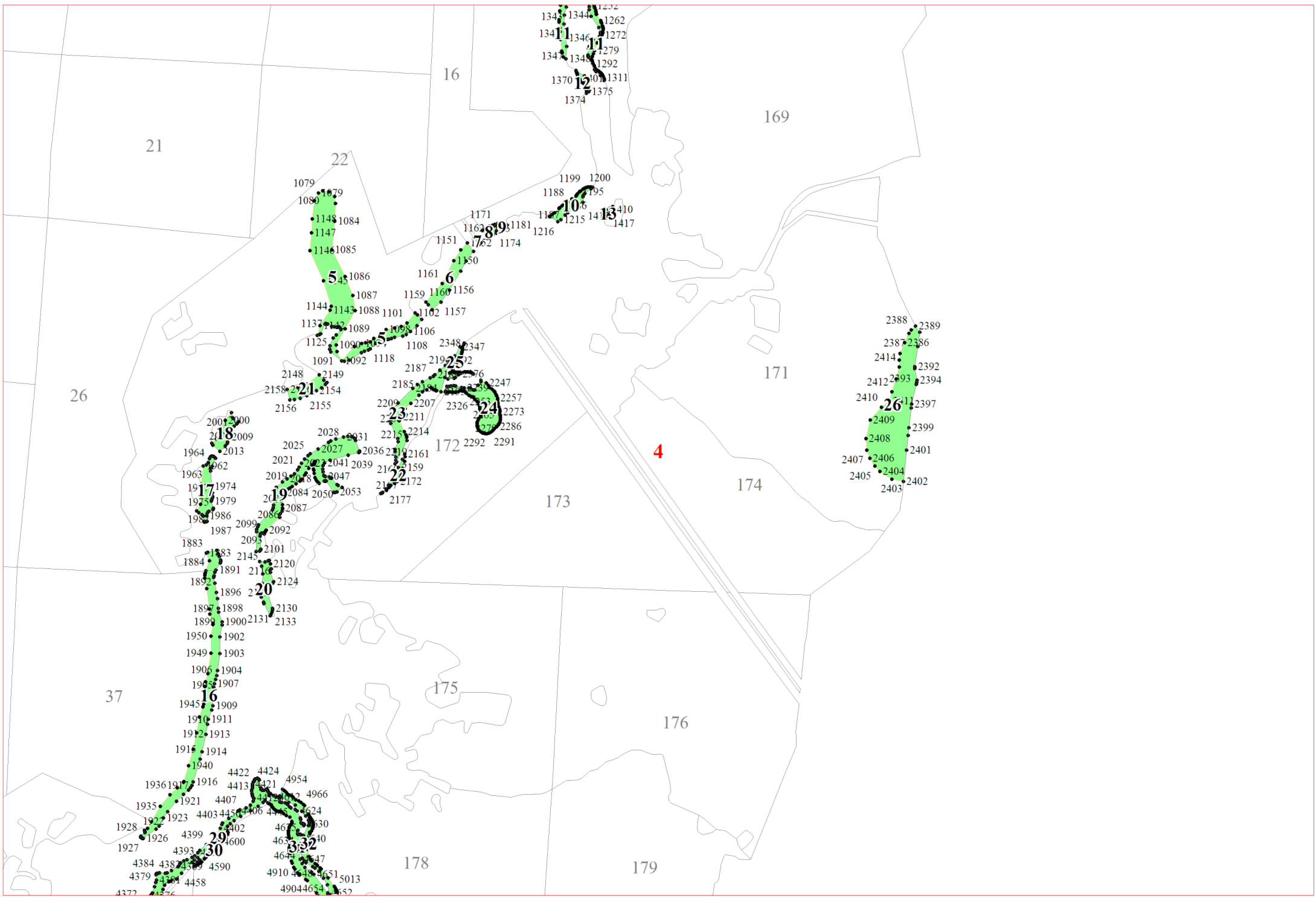
1



2





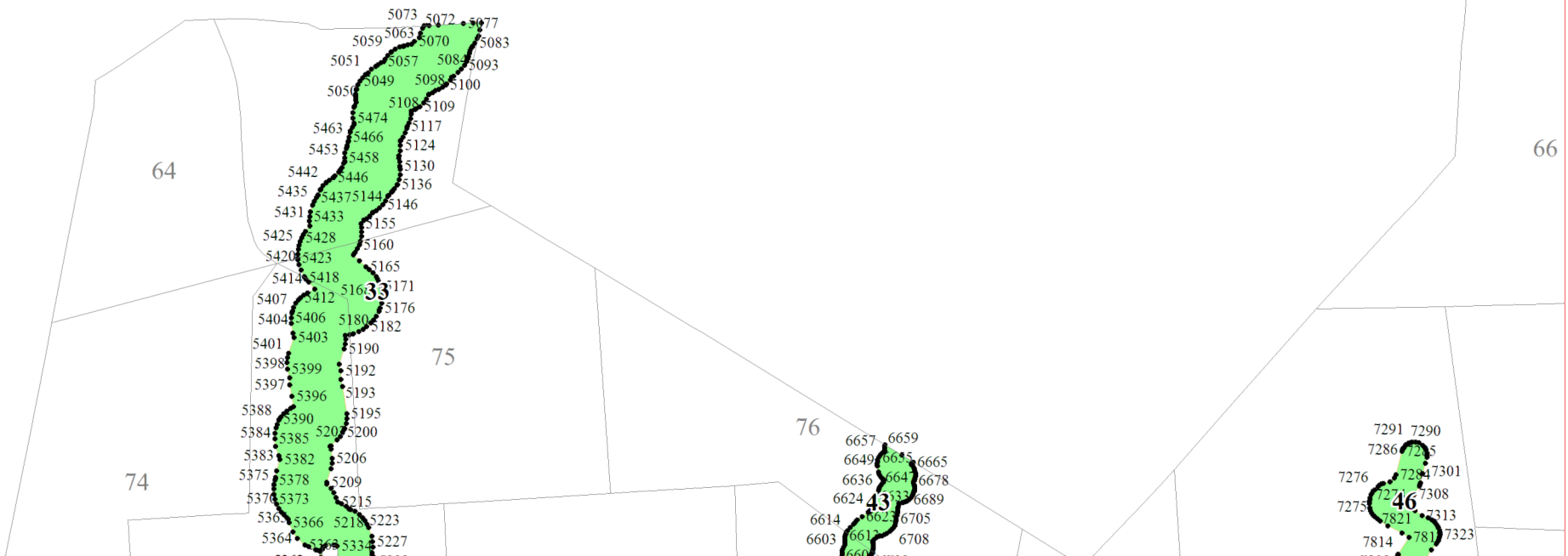


5

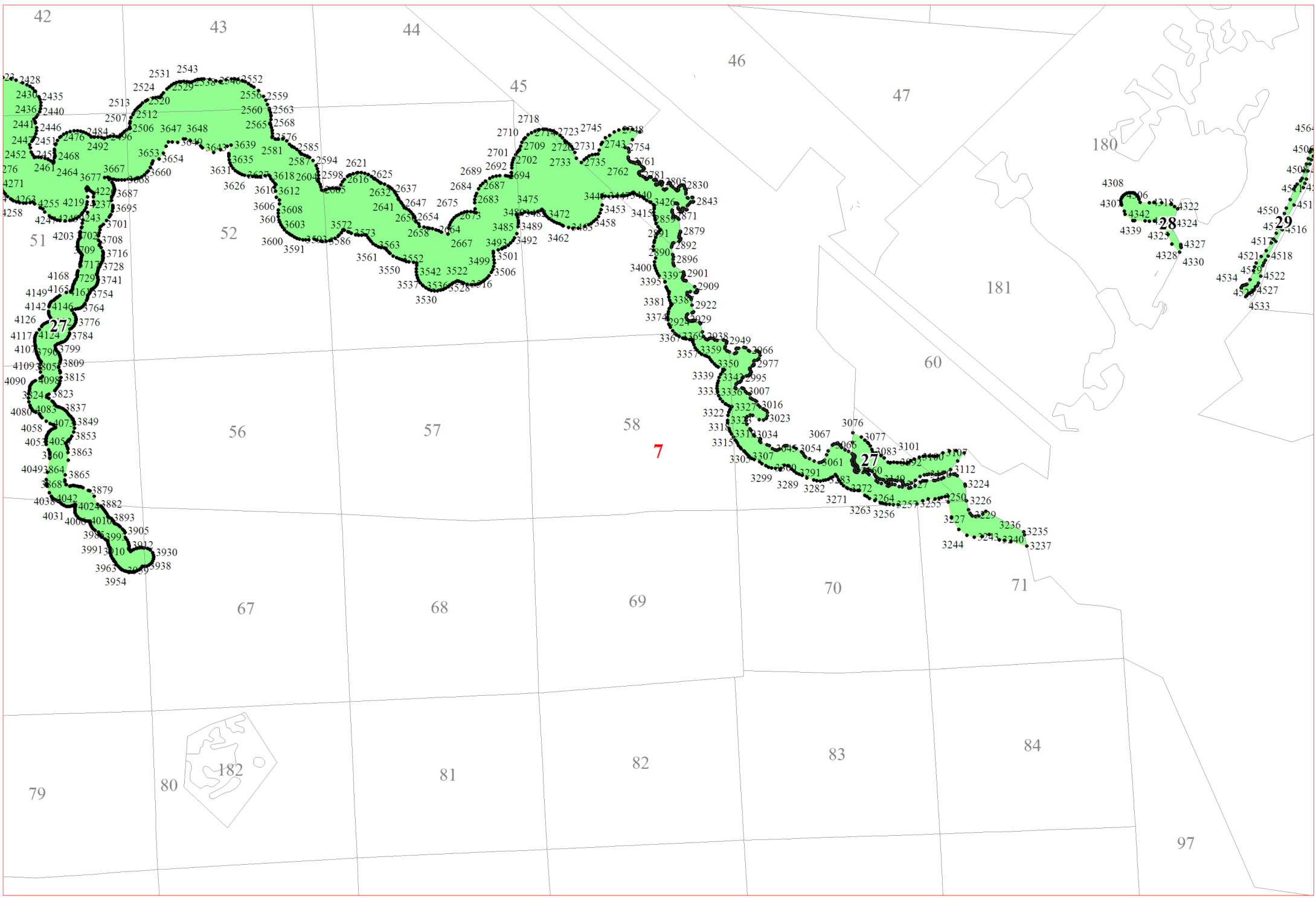
5691 5701 5702 5704  
3590 35

6

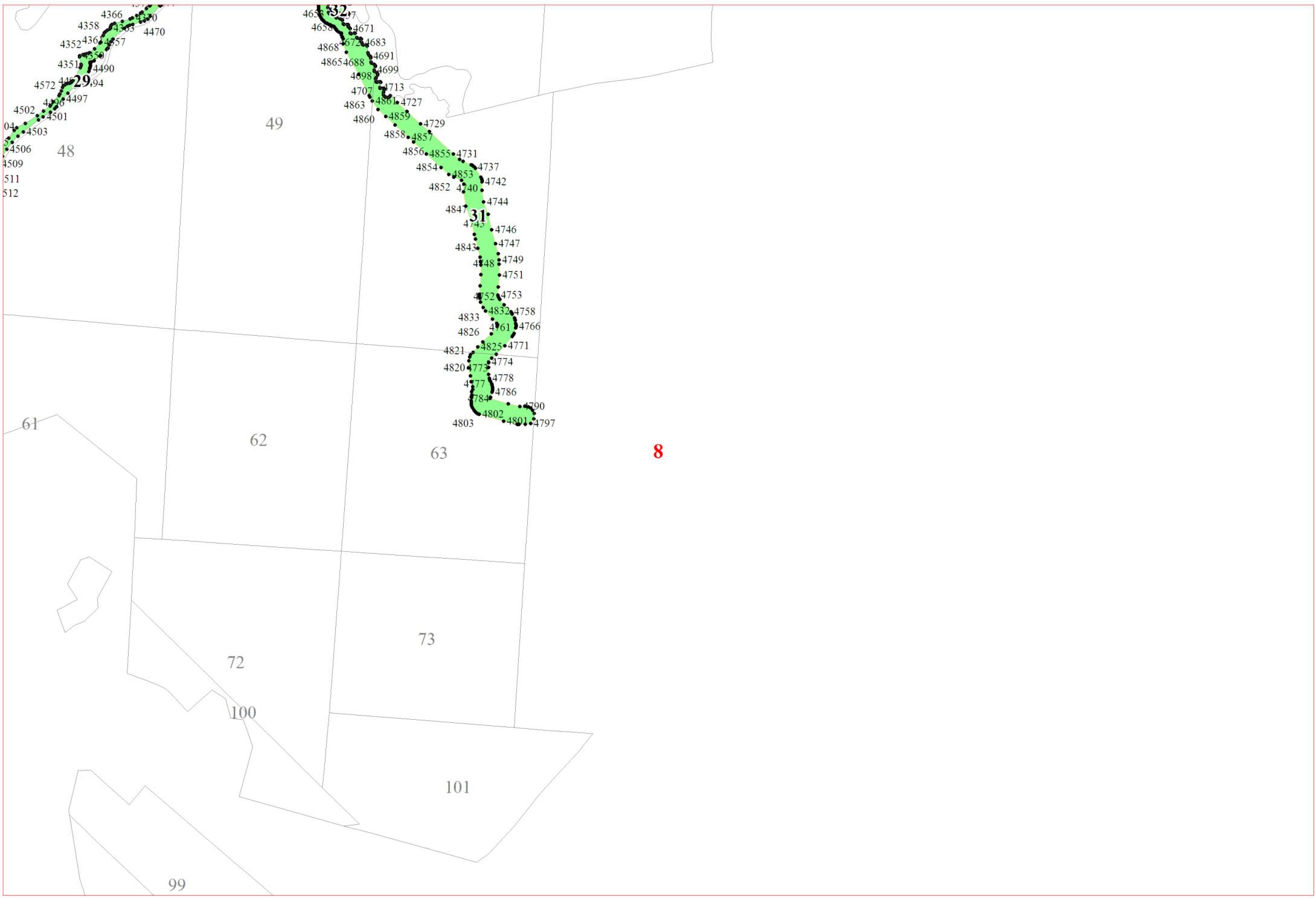
6

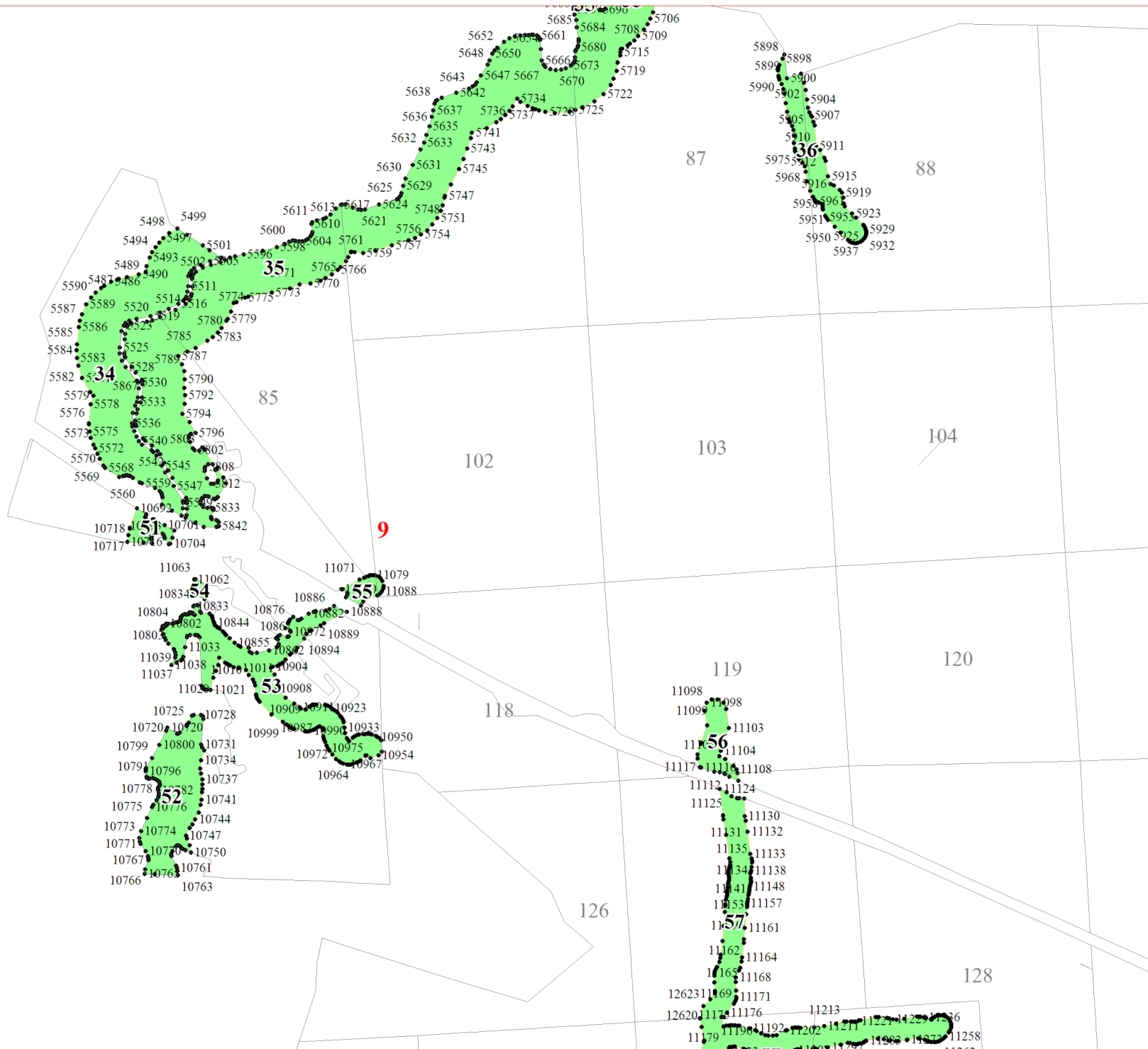


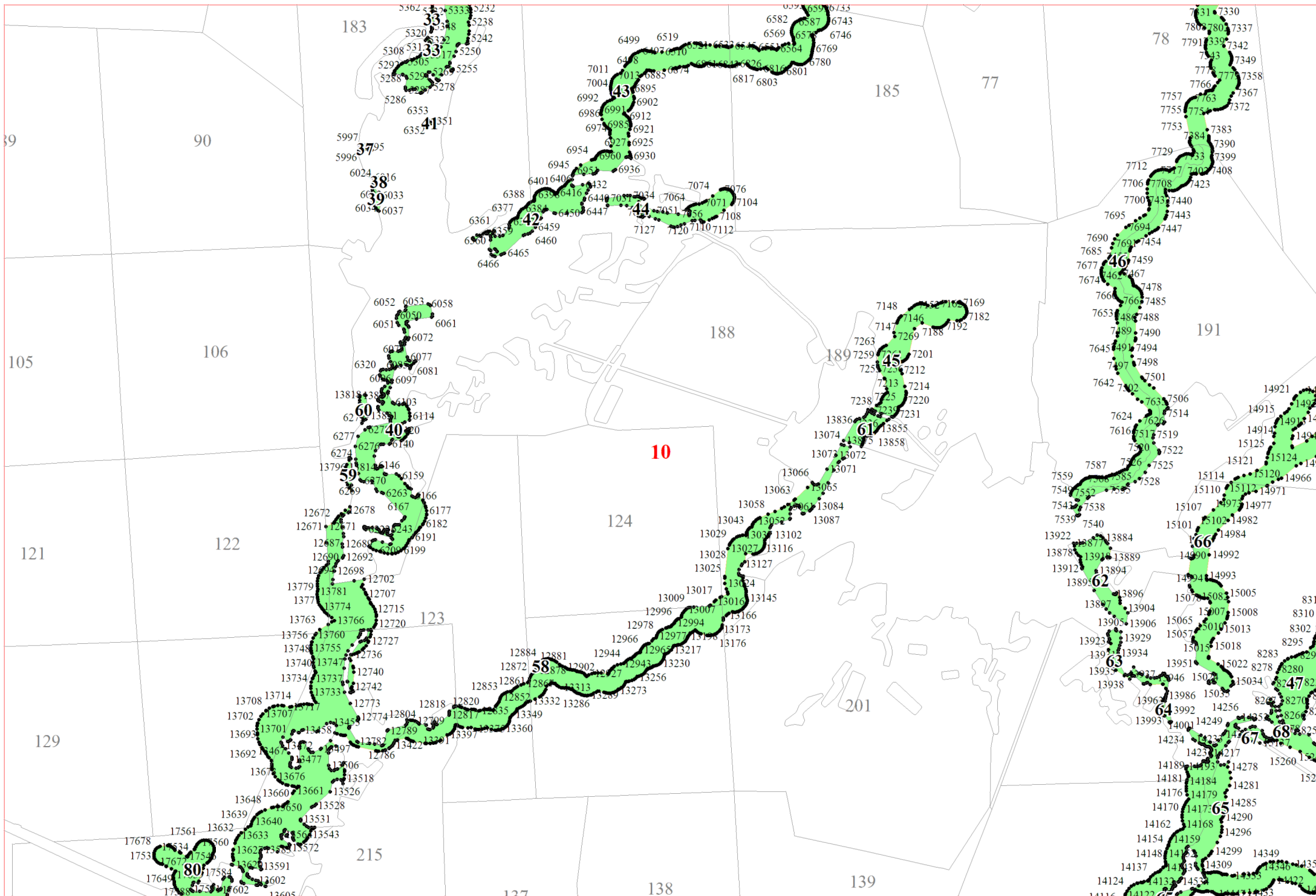
7

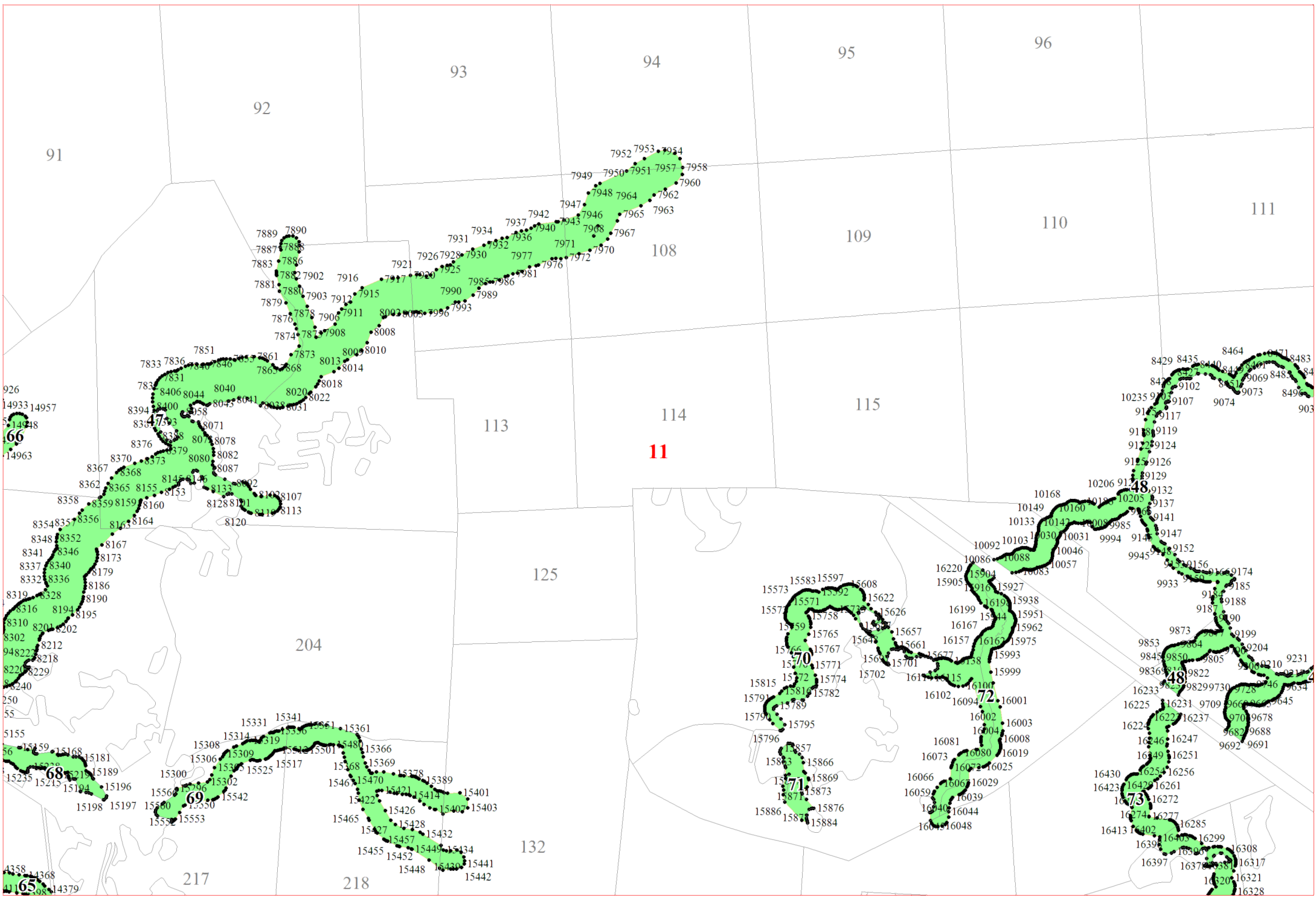


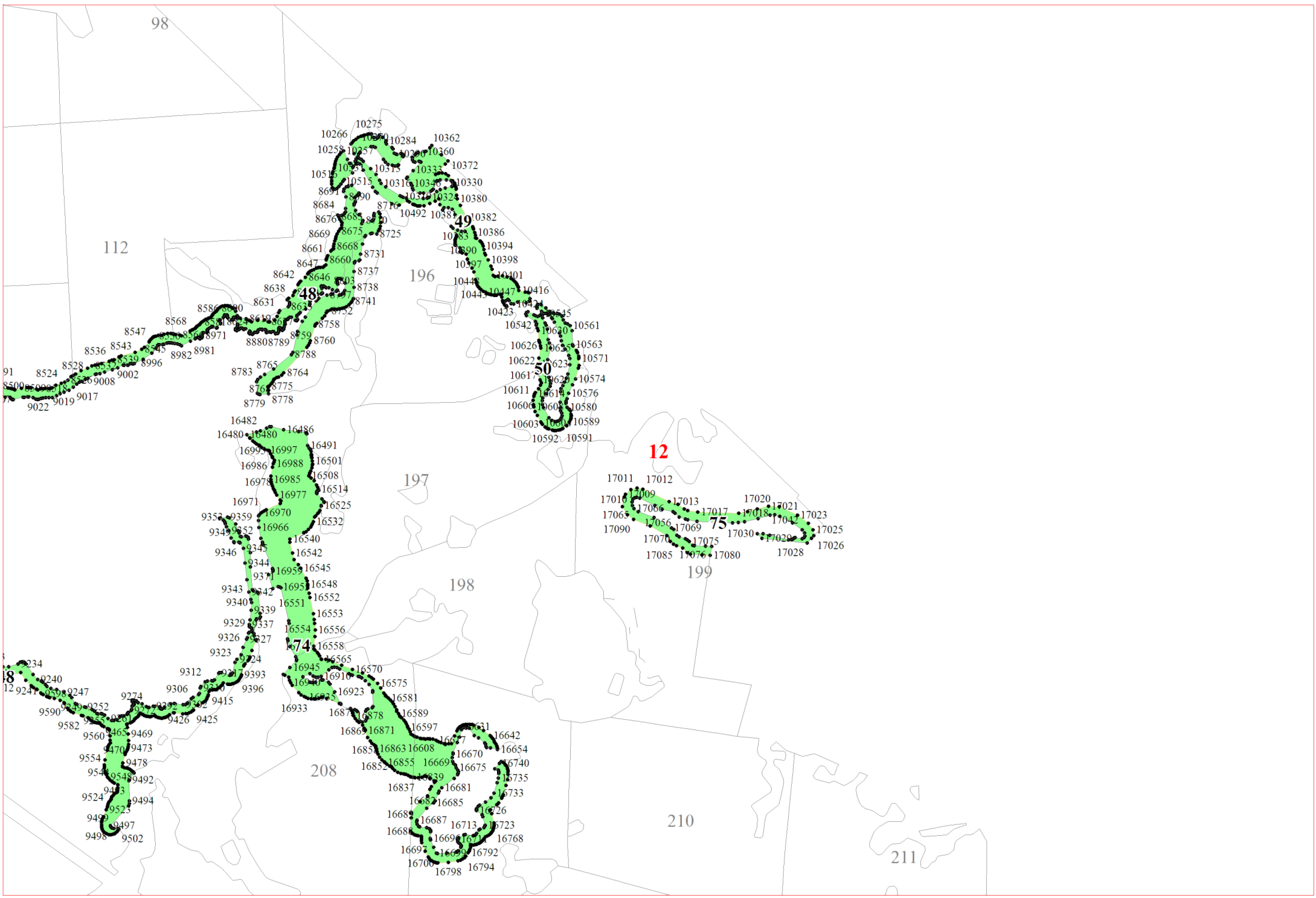




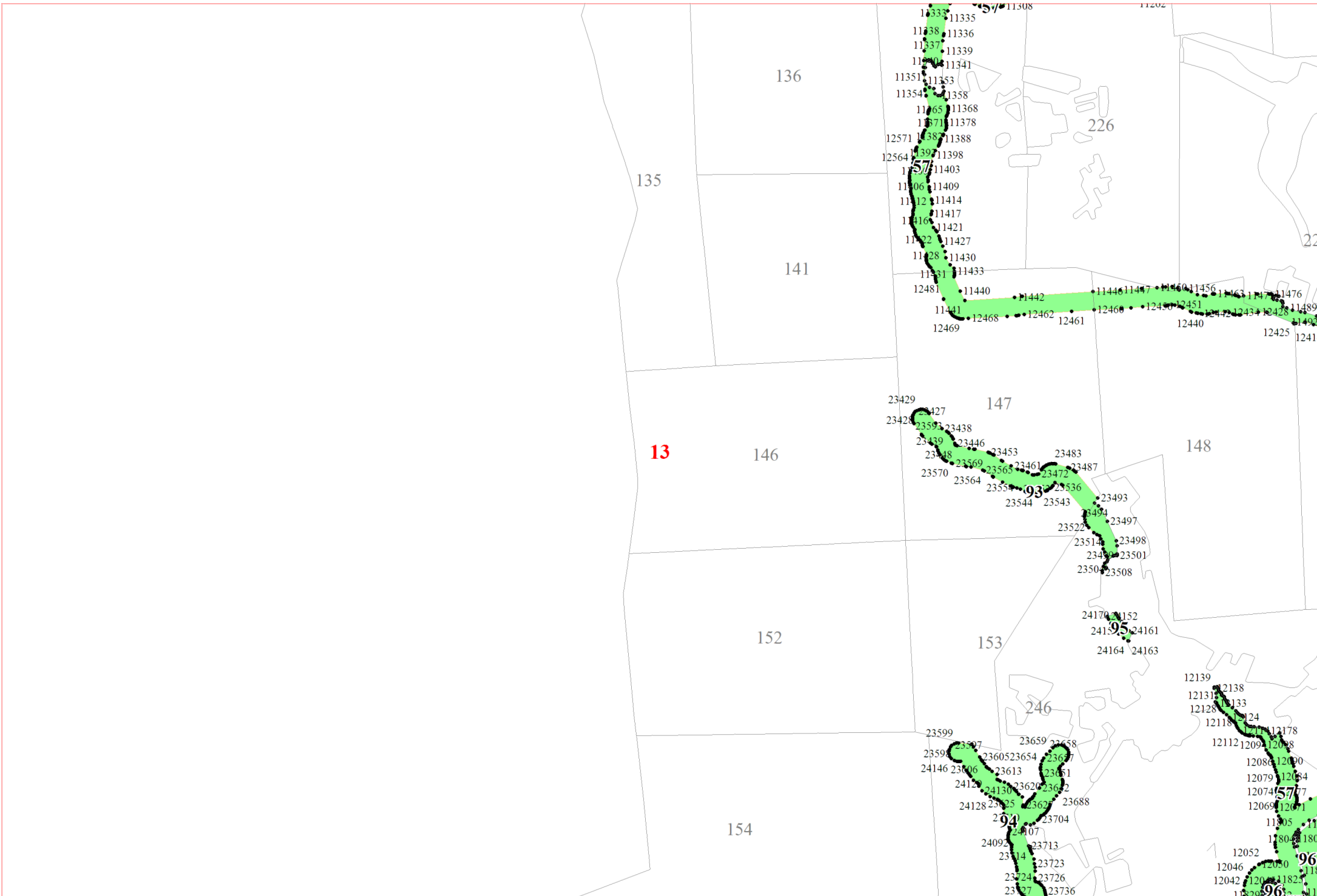


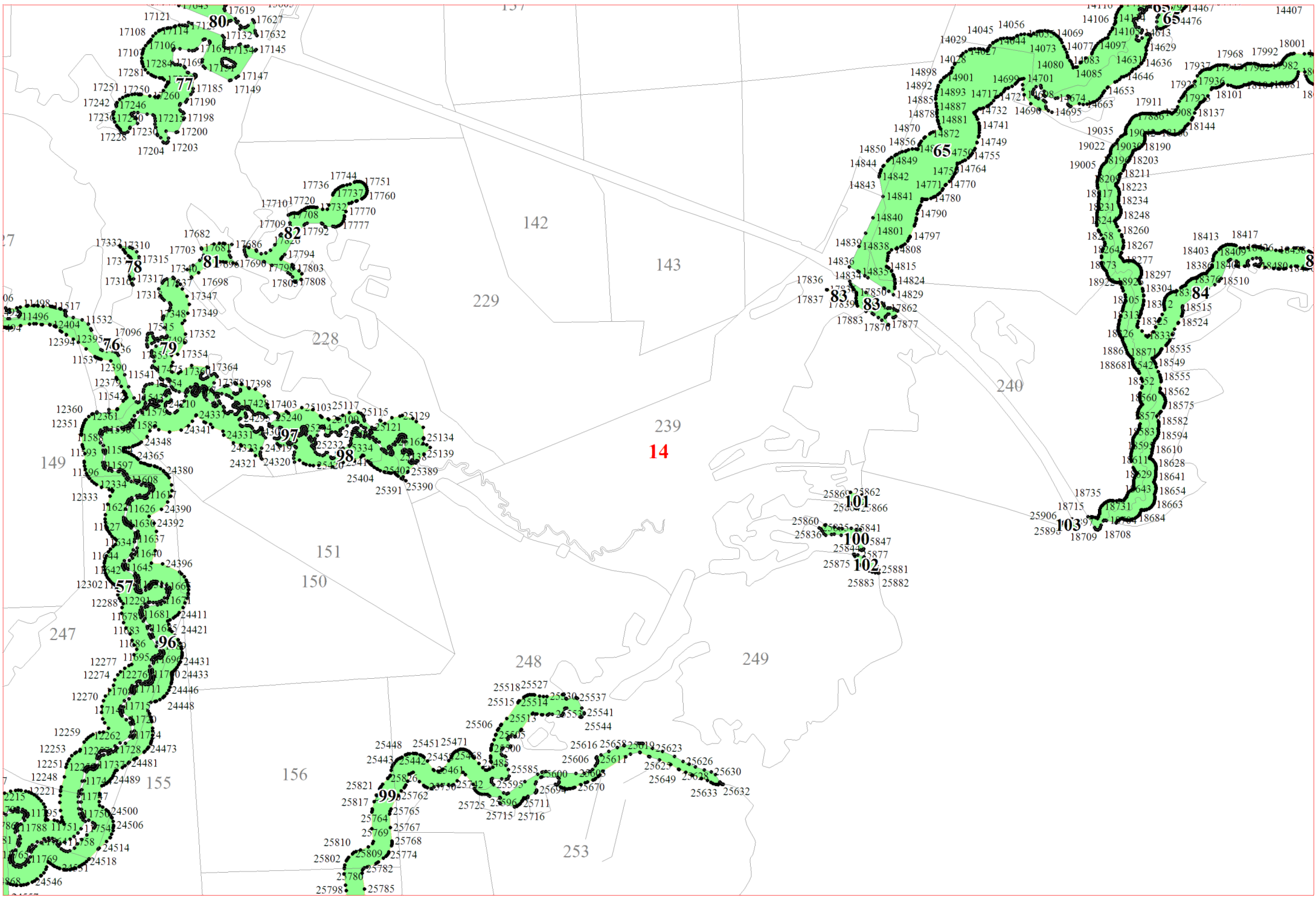


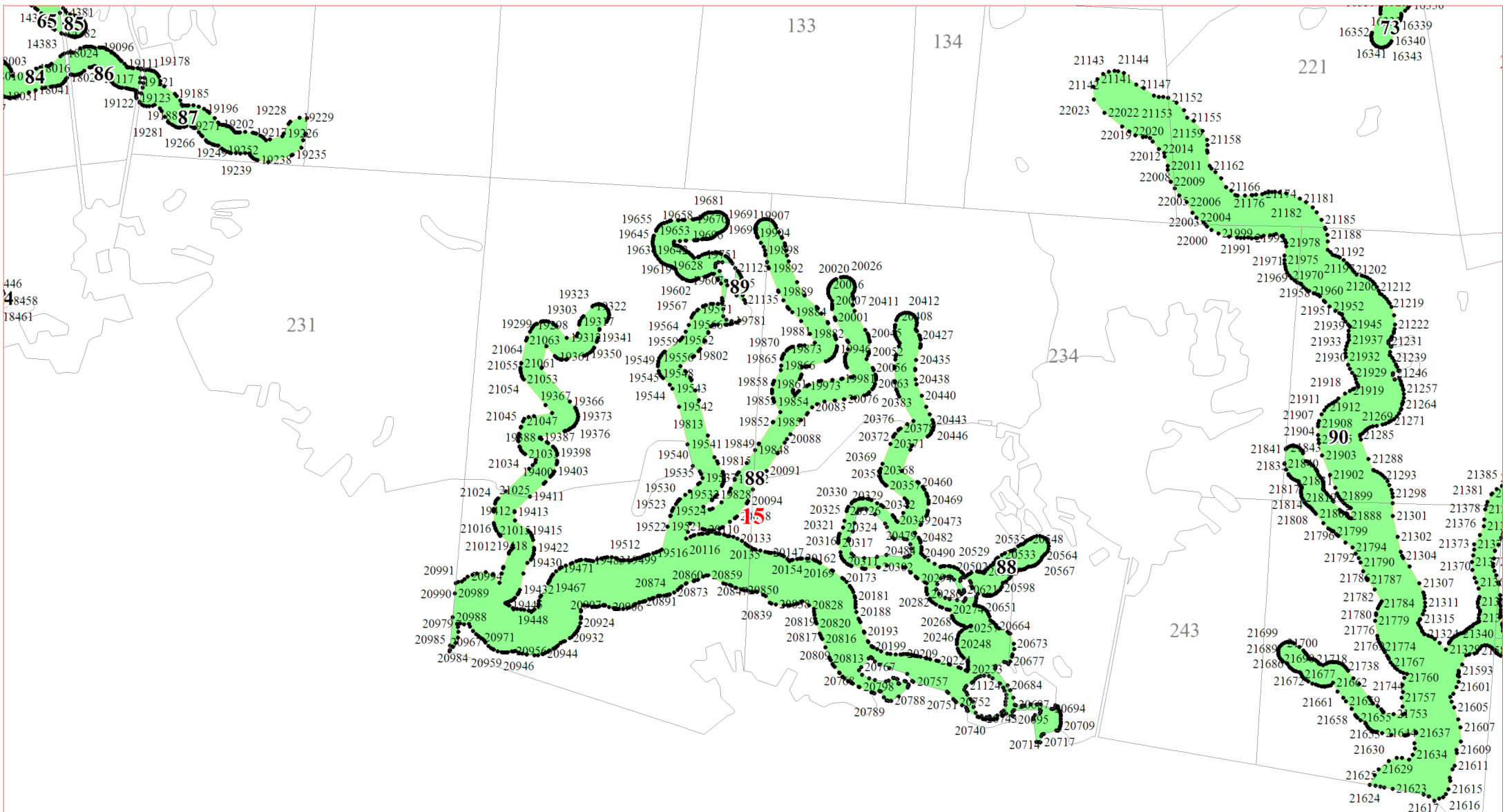






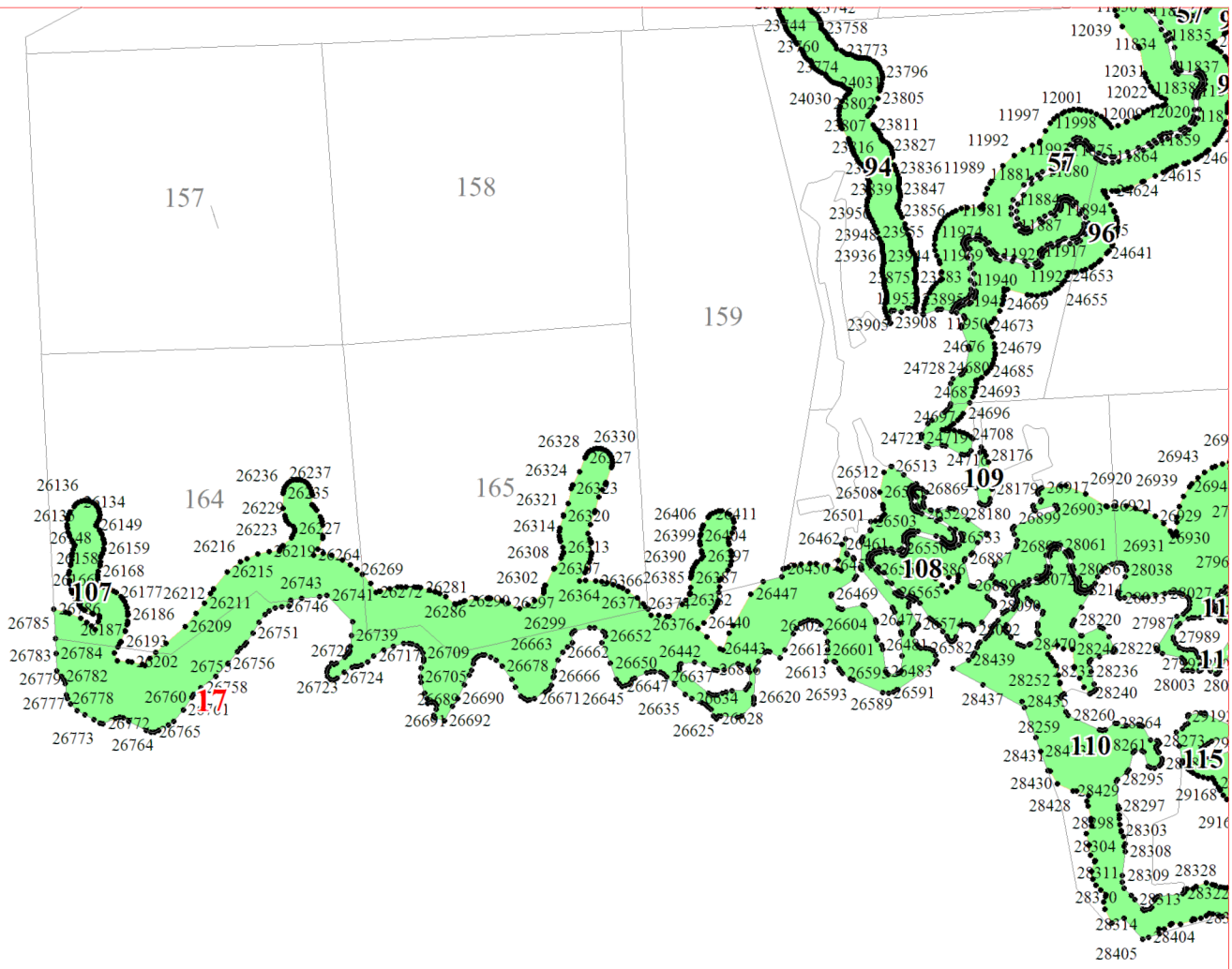


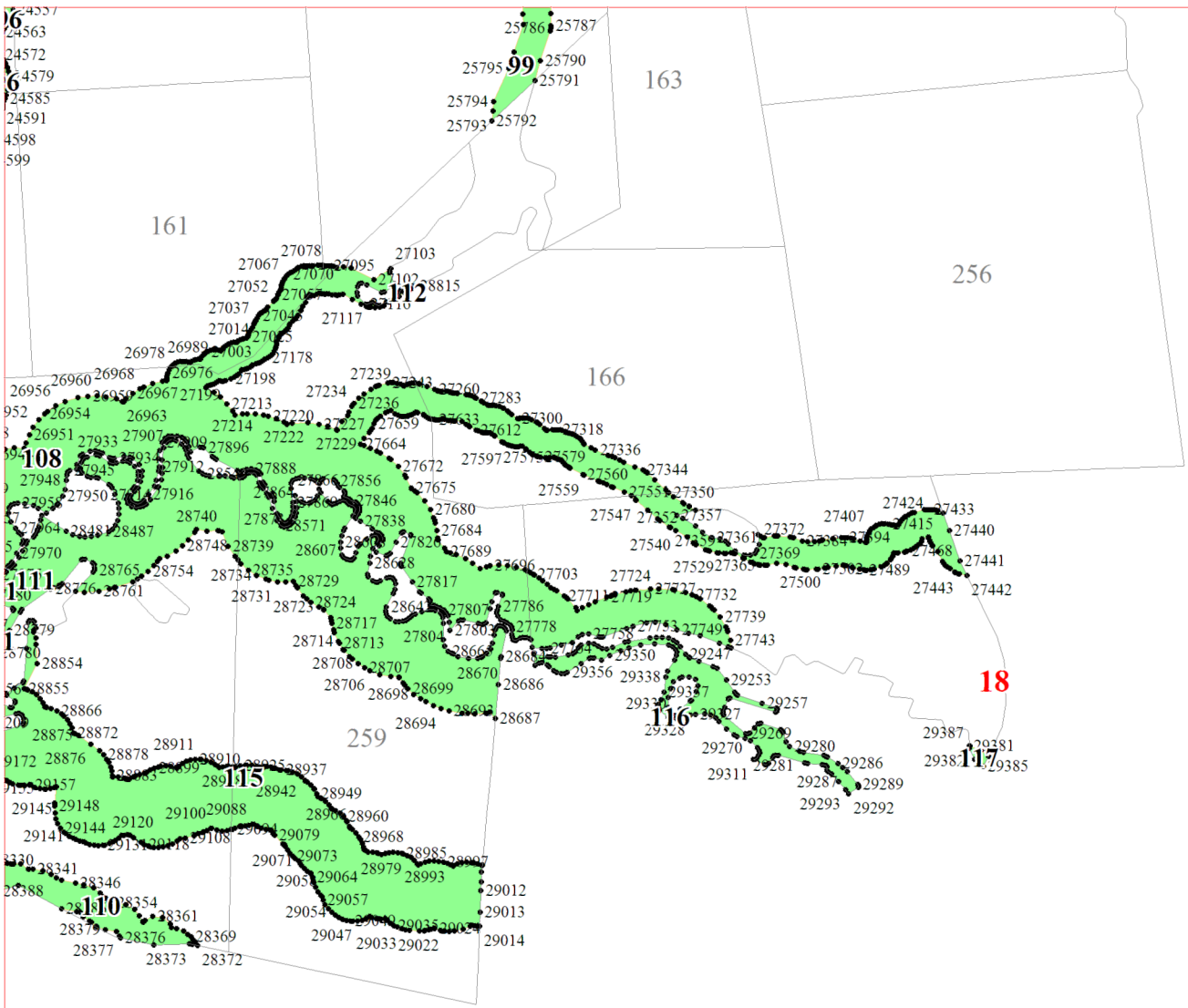












18