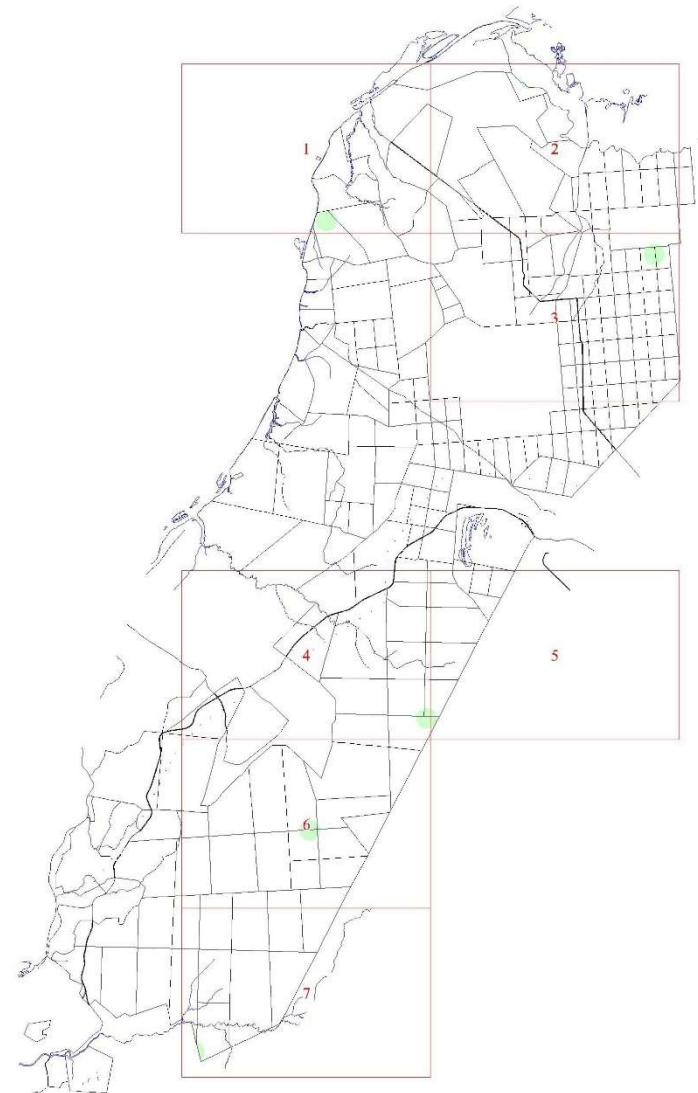
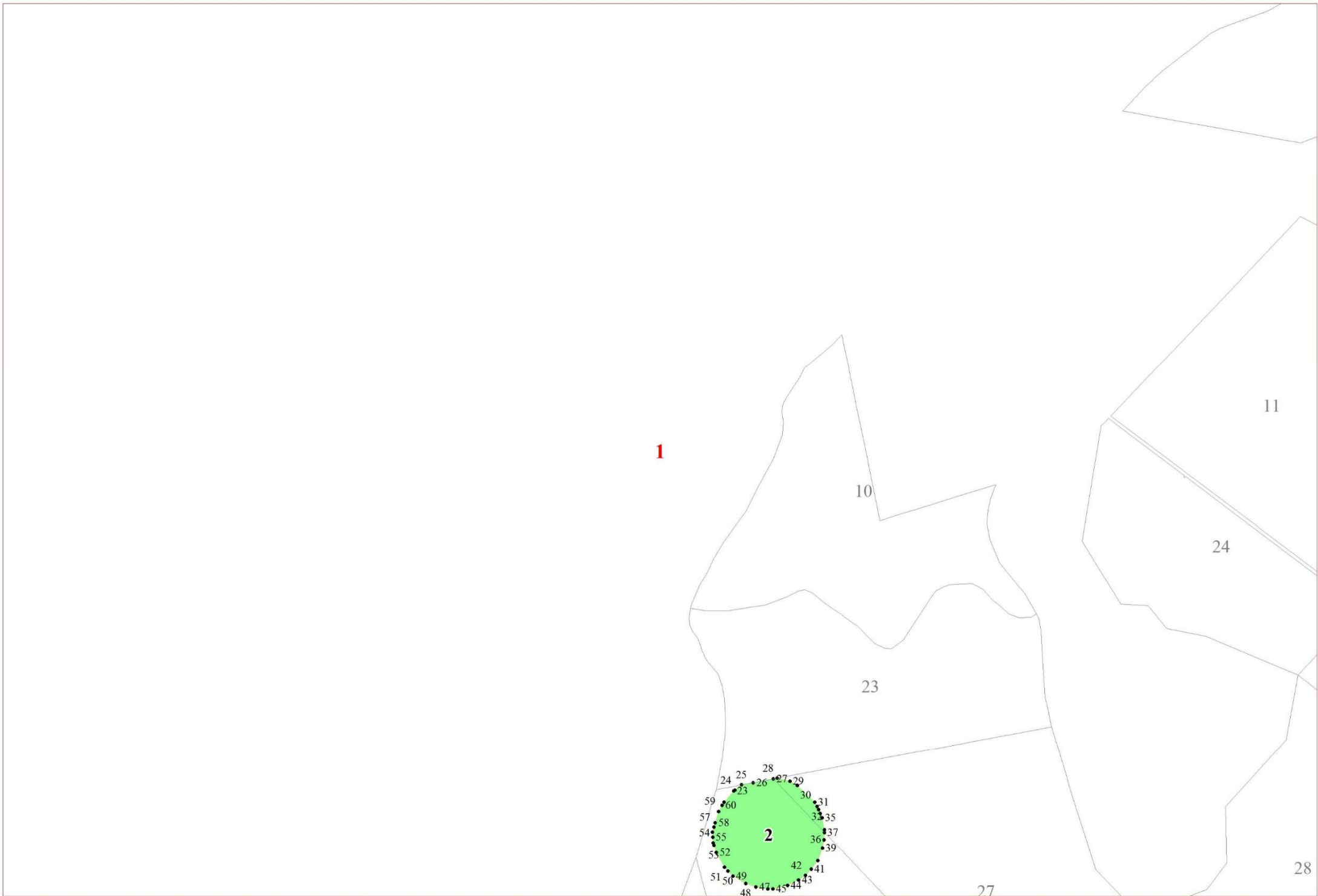


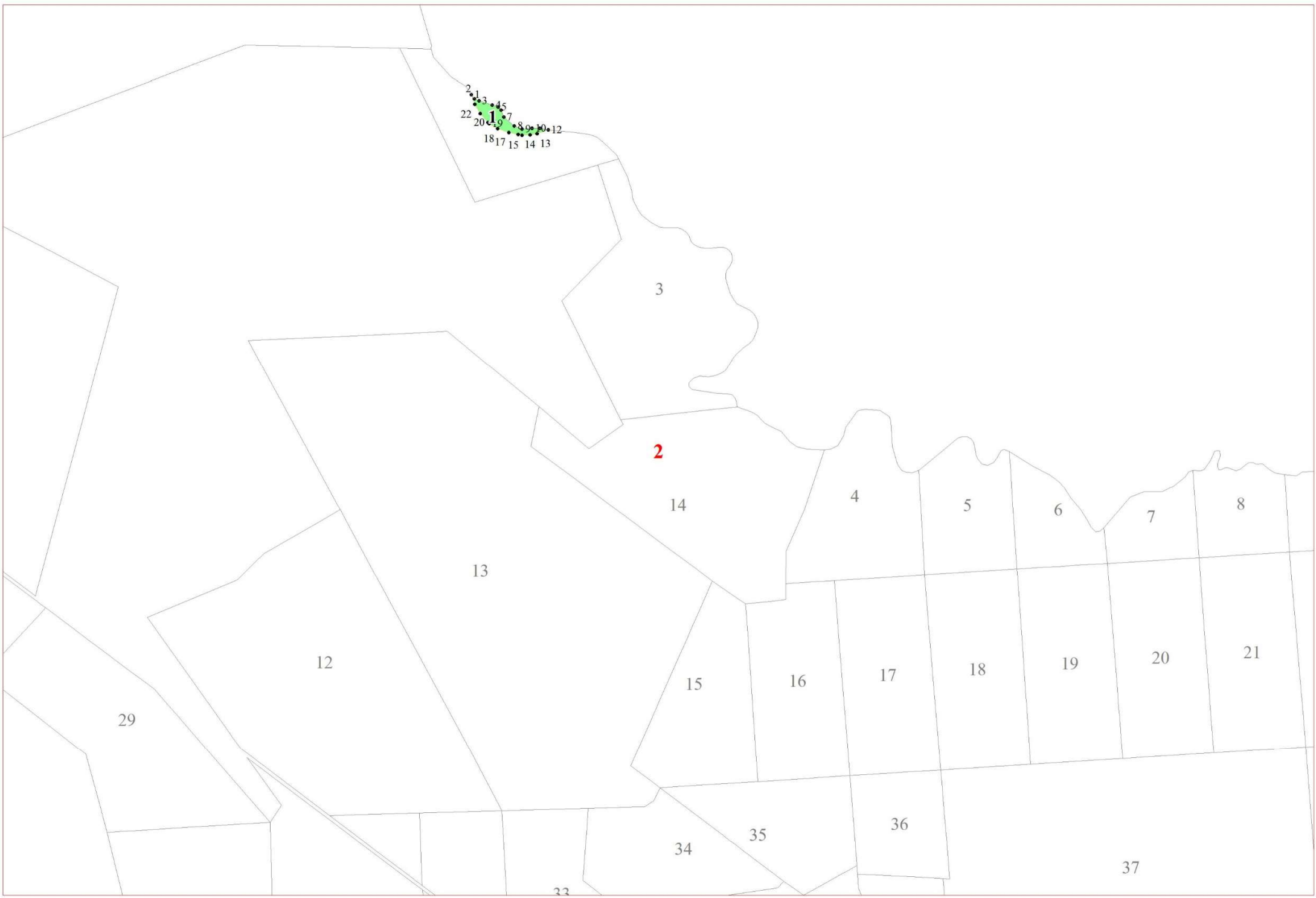
**Графическое описание местоположения границ земель,  
на которых особо защитные участки лесов  
«участки лесов вокруг глухариных токов»,  
на территории  
Загрявского участкового лесничества  
Сланцевского лесничества  
Ленинградской области**

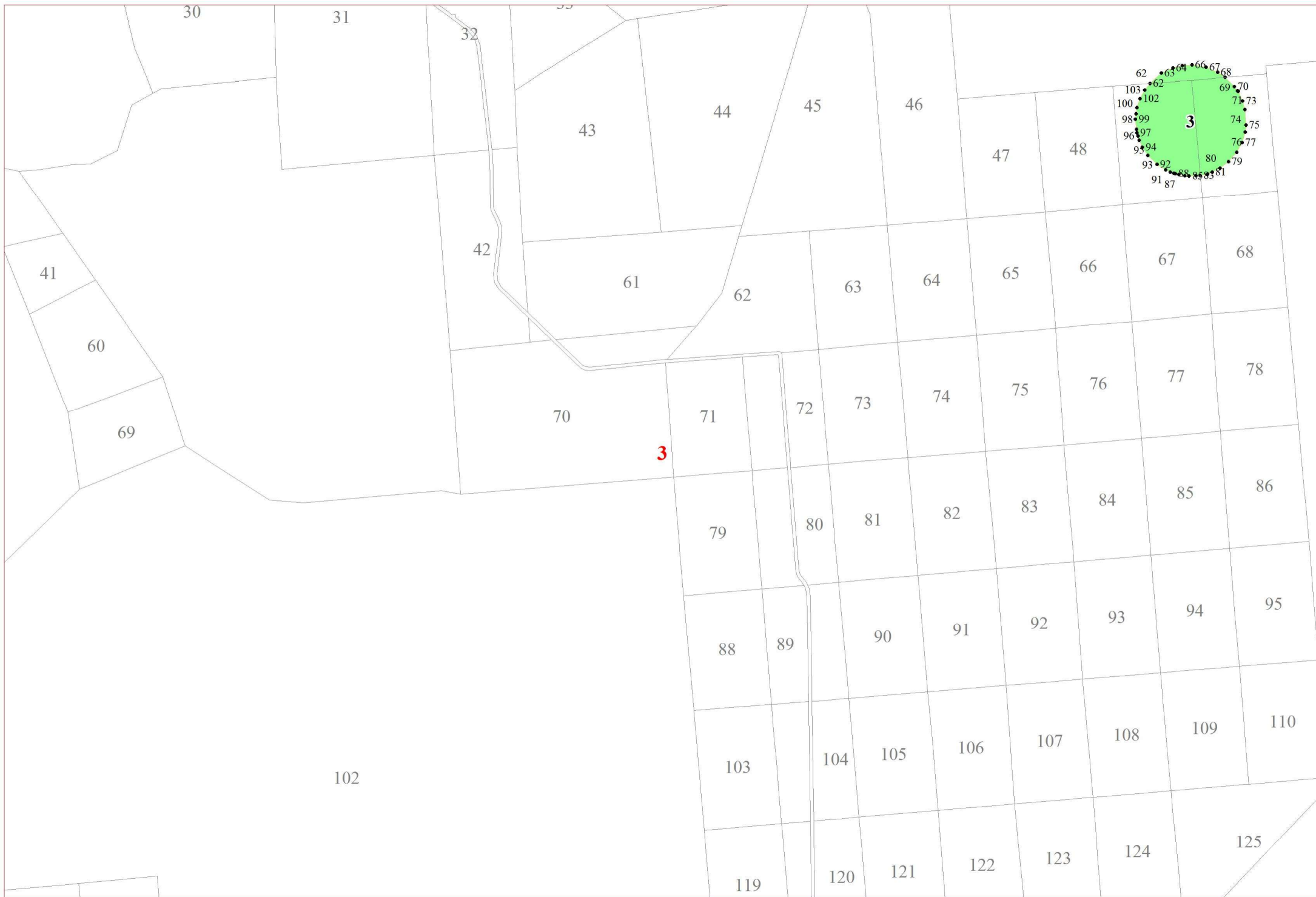
Приложение № 105 к приказу Рослесхоза  
от 15.02.2023 № 97

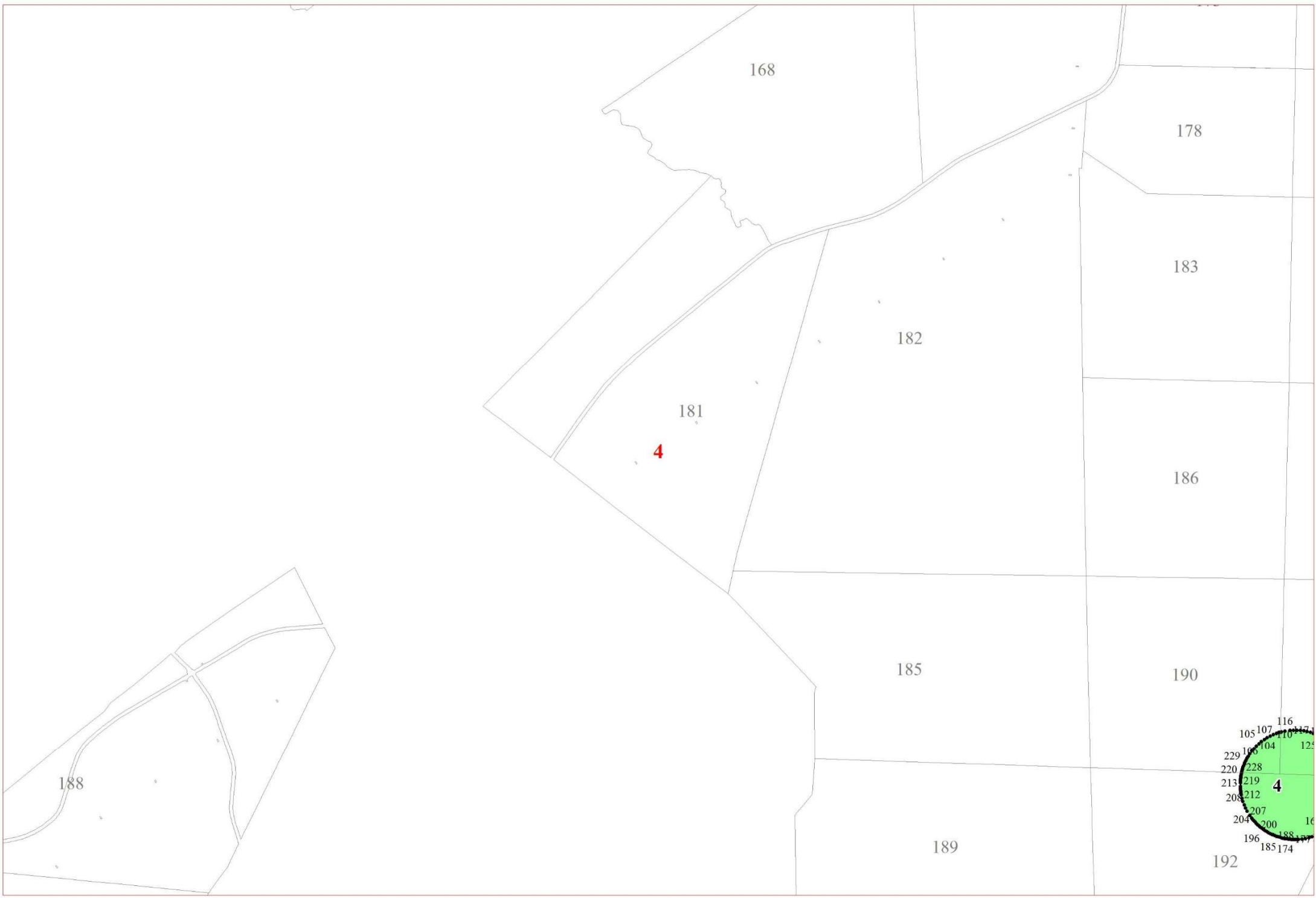
- Условные обозначения:**
- 1      номера листов
  - 3      номера участков
  - 61     номера лесных кварталов
  - границы лесных кварталов
  - границы листов
  - границы особо защитных участков лесов
  - 45   номера характерных точек границ объекта













5

