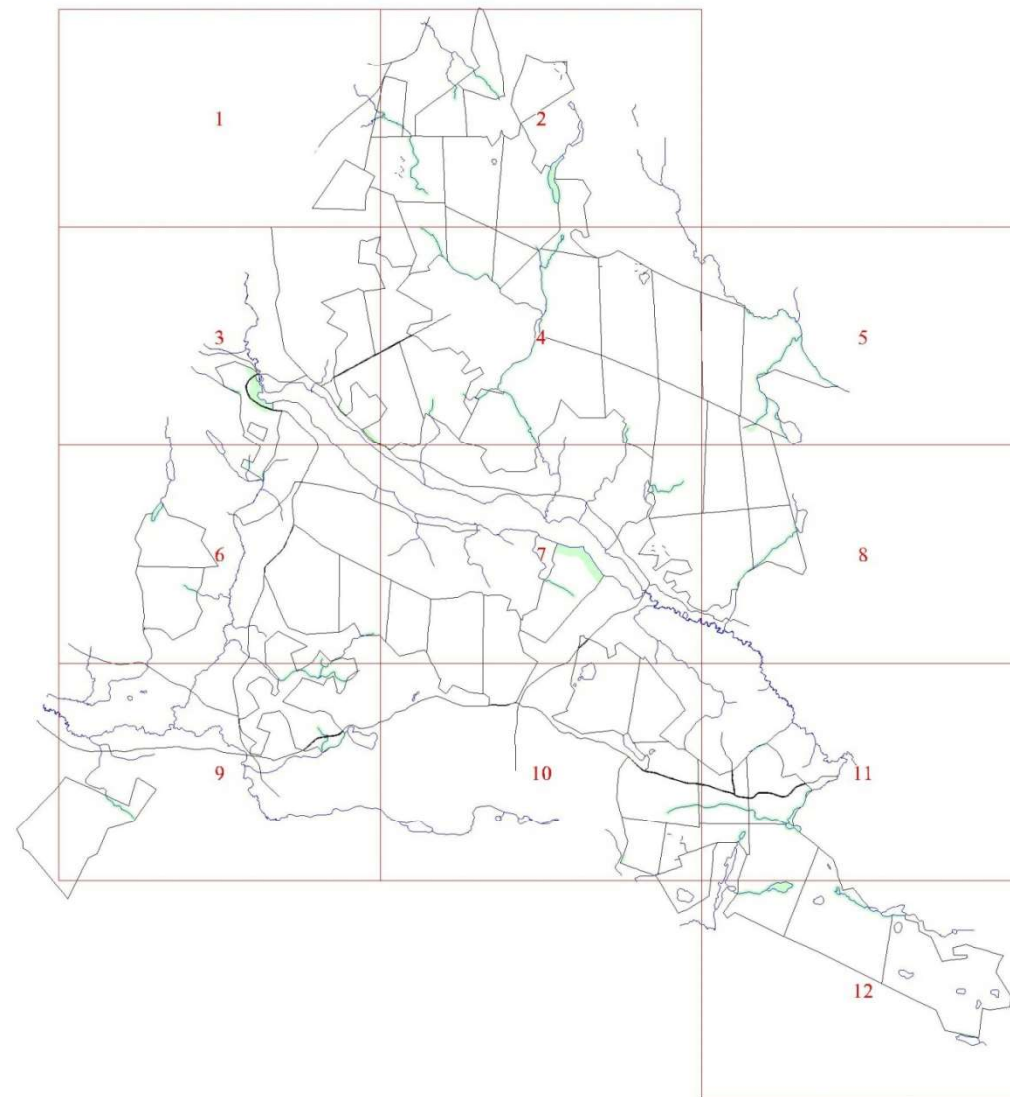


**Графическое описание местоположения границ земель,
на которых располагаются леса,
расположенные в водоохраных зонах,
на территории Доложского участкового лесничества
Сланцевского лесничества
Ленинградской области**

Приложение № 10 к приказу Рослесхоза
от 15.02.2023 № 97



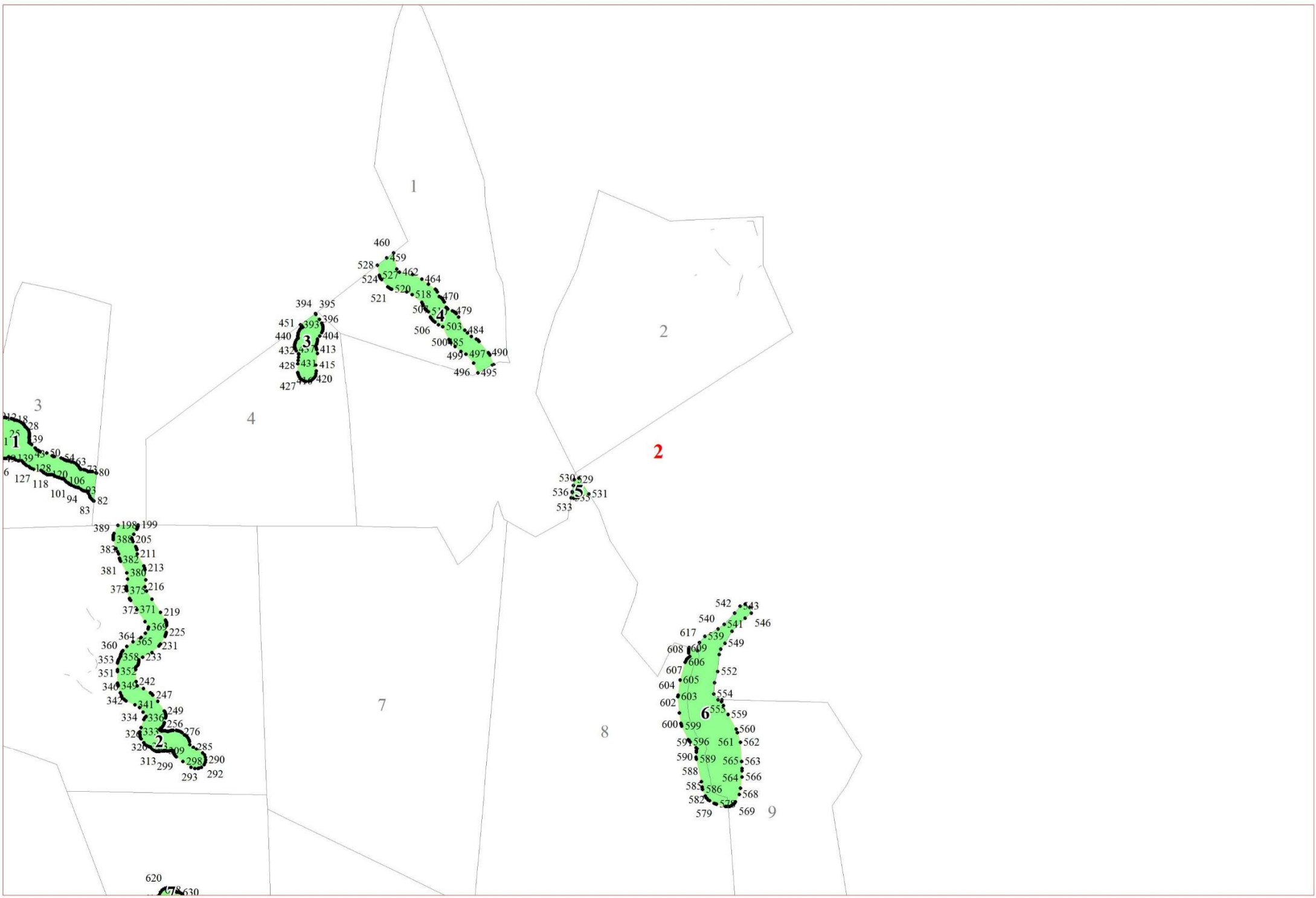
Условные обозначения:

- 1 номера листов
- 3 номера участков
- 61 номера лесных кварталов
- границы лесных кварталов
- границы листов
- границы категорий защитных лесов
- 45 номера характерных точек границ
 объекта

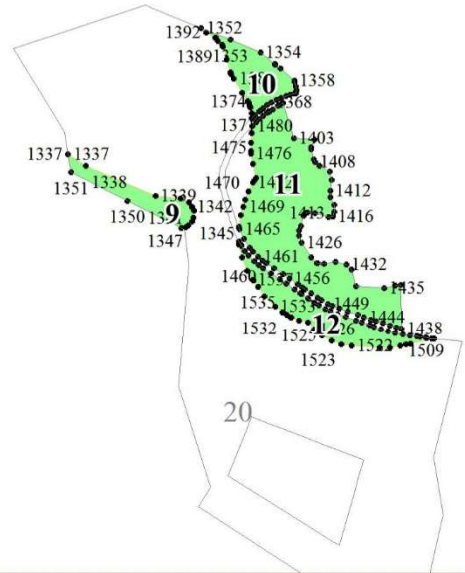
1

21
35
176
156
161
166

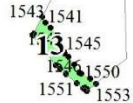
5



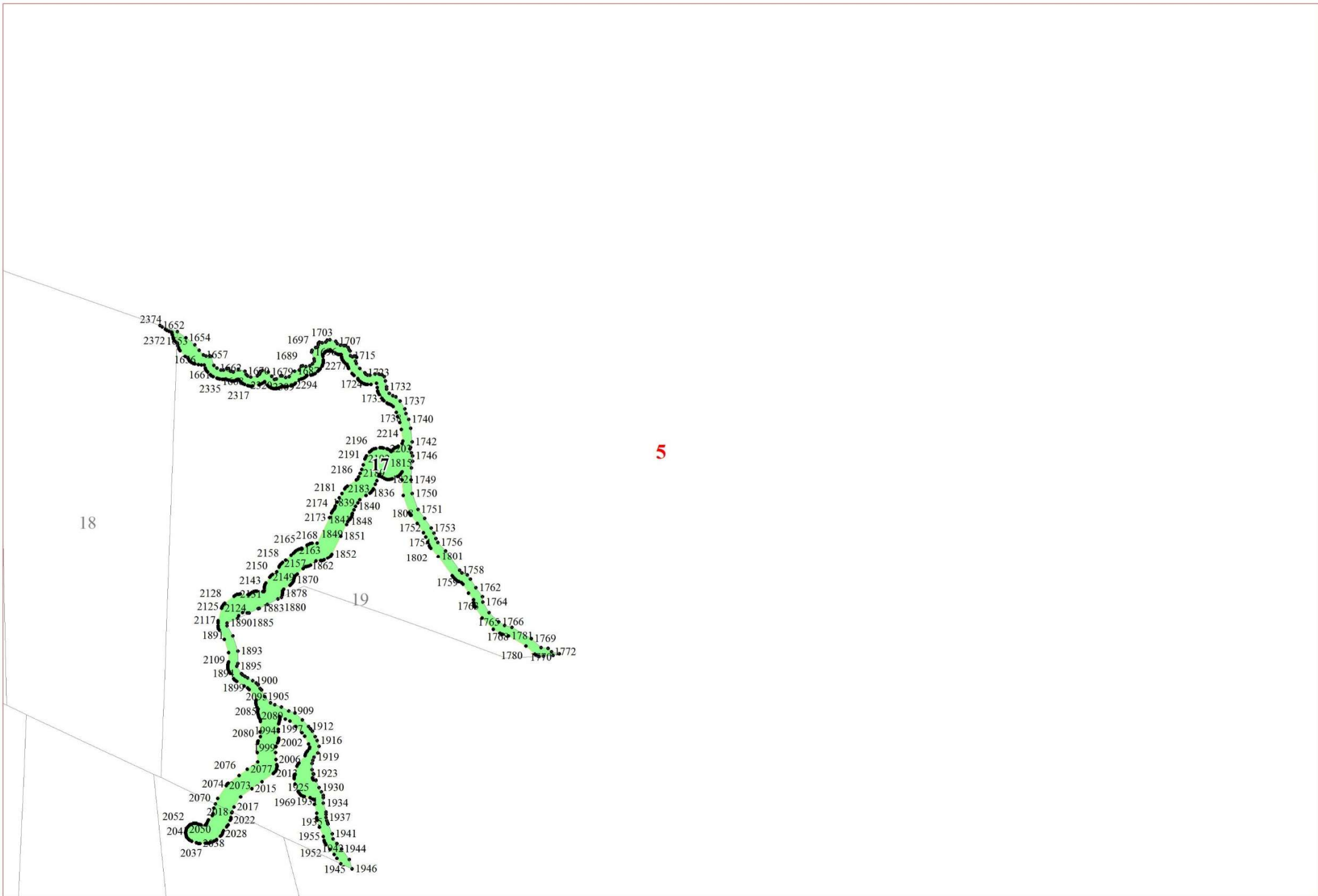
3

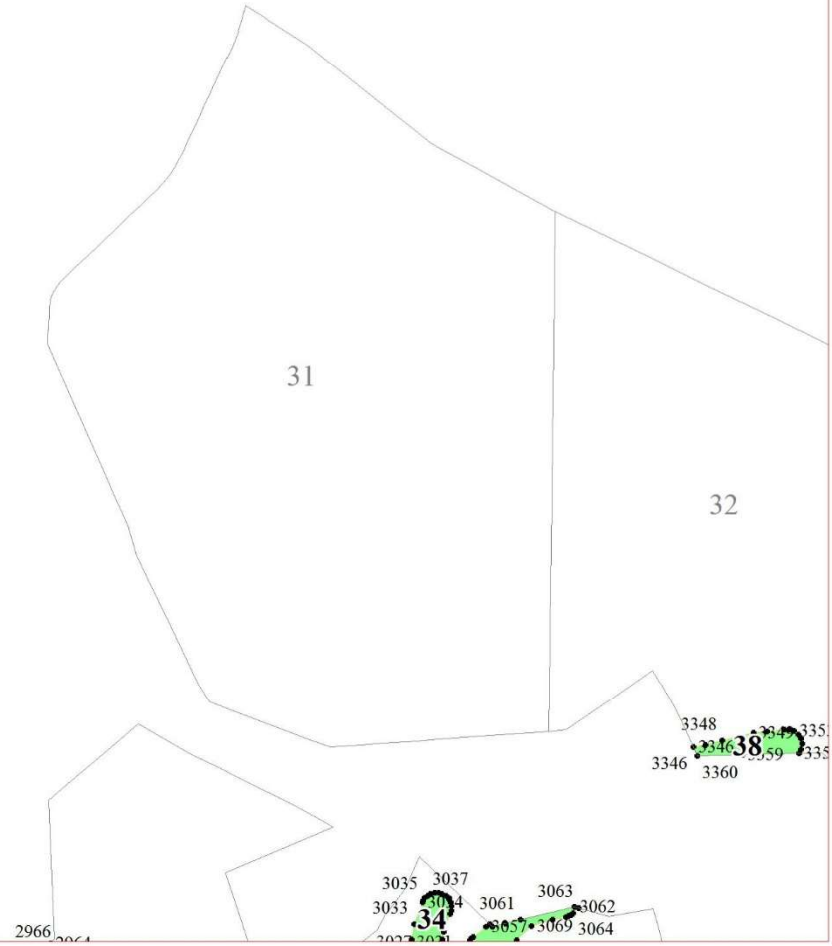
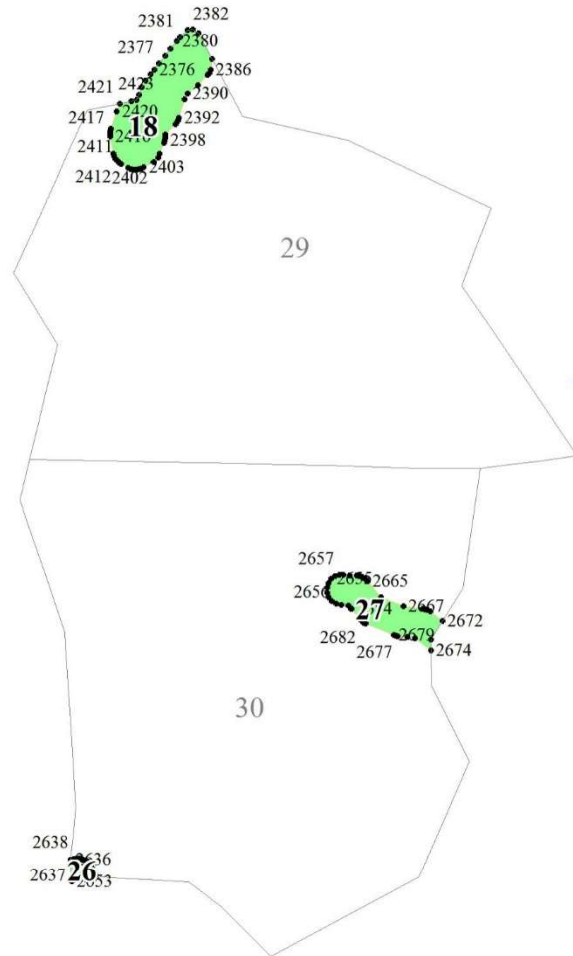
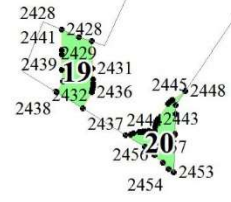


13



4





80 21
2482
2484 2483

1186 8
1185 1184

26

2535 2533 2574
2534 2550 2567 2572
2540 2552 2563 2564 2570 2581
2554 2560 2588
2621 2592
2615 2600 2603 2596

2628 2627
2635
2623 2623
2620 2625
2624

7

2752 2751 2753 2755 2757
2754
2809 2808 2807 2801 2760 2764
2802 2767 2766
2798 2768
2793 2792 2770
2791 2790 2772
2789 2774
2787 2788 2776
2784 2785 2780
2782 2781

37

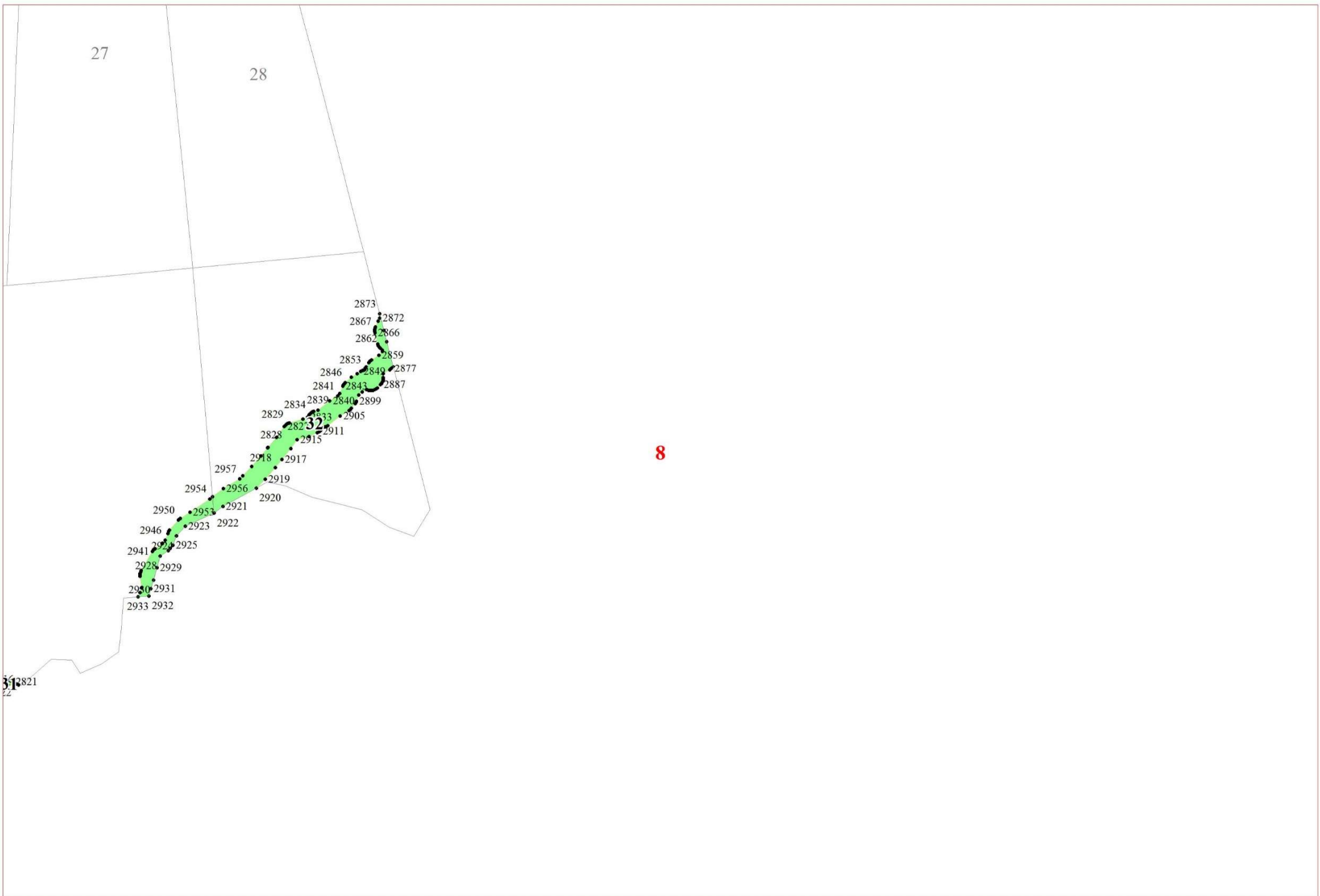
33

34

35

8

2812 2810
2811 30 2815
2816 28



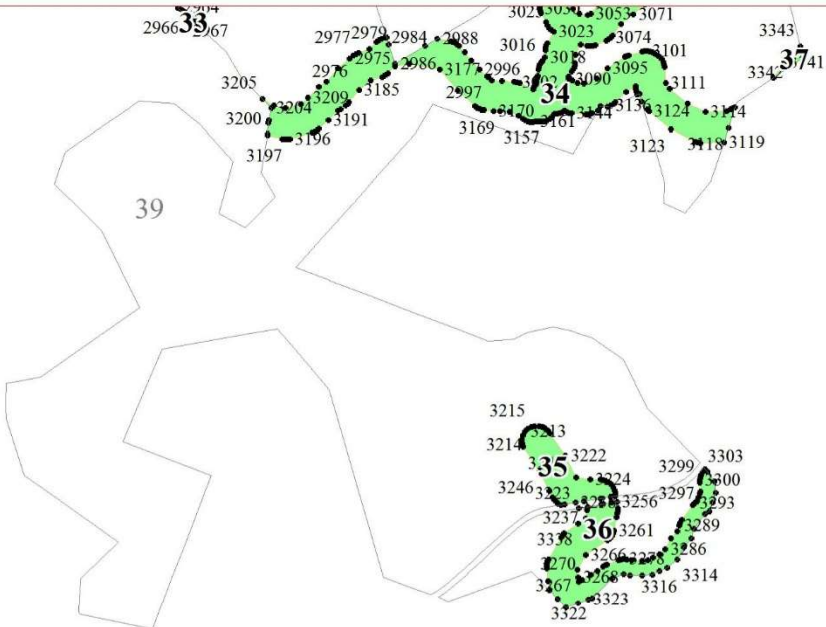
27

28

8

2821
2822

- 2873
- 2867
- 2872
- 2862
- 2866
- 2853
- 2859
- 2846
- 2849
- 2877
- 2841
- 2843
- 2887
- 2834
- 2839
- 2840
- 2899
- 2829
- 2833
- 2905
- 2823
- 2911
- 2828
- 2915
- 2918
- 2917
- 2957
- 2919
- 2954
- 2956
- 2920
- 2950
- 2953
- 2921
- 2946
- 2923
- 2922
- 2941
- 2924
- 2925
- 2928
- 2929
- 2930
- 2931
- 2933
- 2932



9

